

Проектная работа «Живые традиции Востока. Японские искусства. Икебана и бонсай».



Икебана

Одной из красивейших традиций Страны Восходящего Солнца - можно назвать древнее искусство икебаны. Японцы не зря считают его - национальной гордостью своего народа.





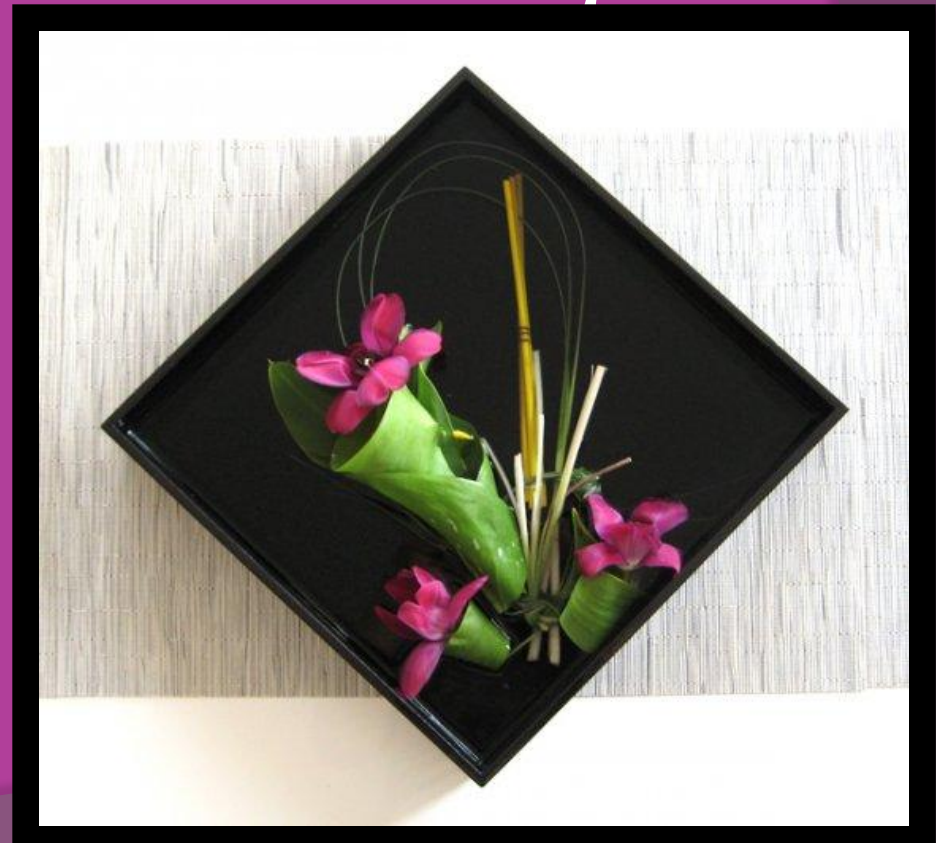
«ЖИВЫЕ ЦВЕТЫ»



© *Икебана (в переводе означает «живые цветы») - традиционное японское искусство аранжировки, создание композиций из срезанных цветов, в специальных сосудах.*



- *В основу икебаны положен принцип изысканной простоты, достигаемый выявлением естественной красоты материала.*



История



Икебана возникла в Японии в XV веке и первоначально имела религиозную направленность, являясь подношением богам в японских храмах.

Икебана



По всей Японии Министерством просвещения зарегистрировано более двух тысяч различных школ, где обучают искусству икебана.



**Здесь разные оттенки
и материалы.
Каштаны, розы и
цветы - из ЭТИХ
растений мастер
создает композиции.
Главное - раскрывая
красоту цветка -
отдать ему частичку
своей души.**

Самая длинная ветка, играющая важную роль, называется син , второй по длине главный элемент - соэ , а самый короткий элемент – хикаэ, дает цветовой эффект.



В качестве син и соэ используются чаще всего ветки, а в качестве хикаэ - цветы, но могут быть и другие комбинации.

- *Искусство икебаны в современной Японии является одним из самых популярных, является символом национального своеобразия и как воплощение художественного вкуса.*



- Икебану дарят родным или друзьям как знак добрых пожеланий.
- В икебанах ценится не только красота цветов, в ней придается большое значение листьям, веткам, травам.



Бонсай



Бонсай

- ◎ *Бонса́й - искусство выращивания точной копии настоящего дерева в миниатюре.*

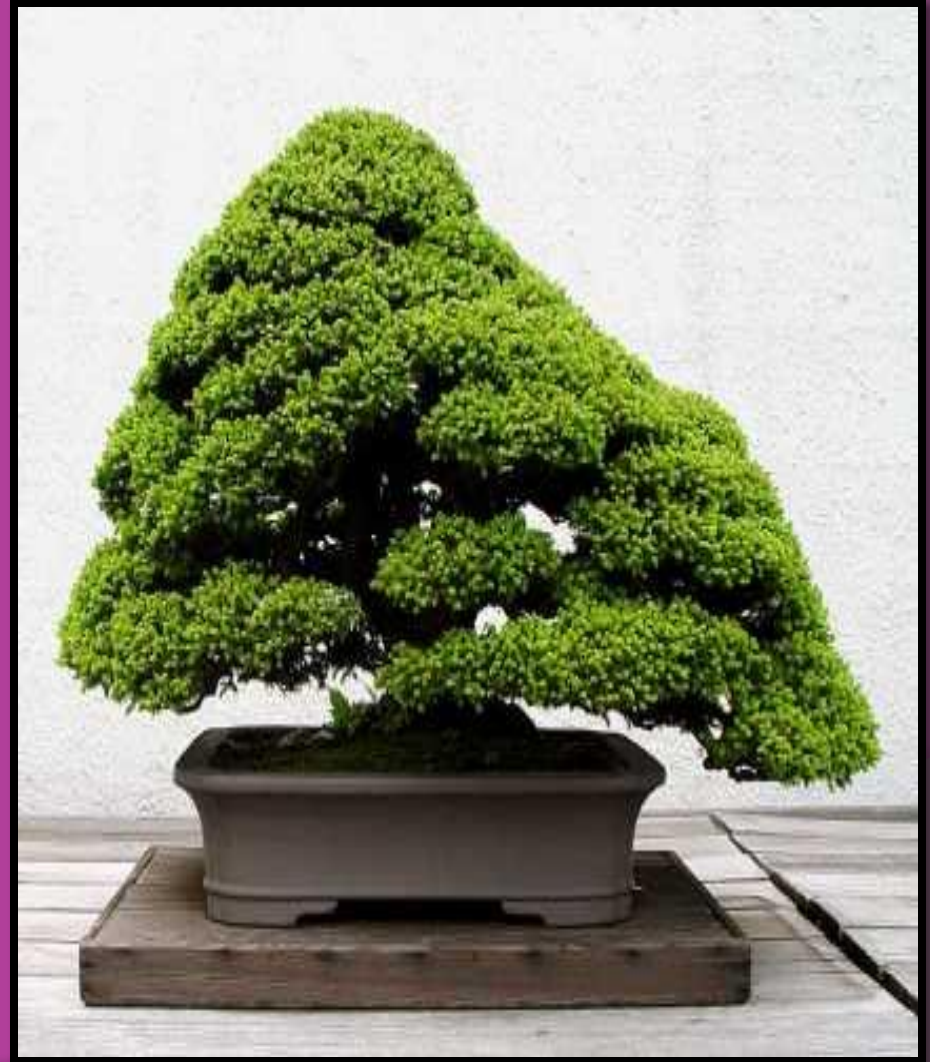




В японском языке слово "бонсаи" означает не просто карликовое растение, а культуру его выведения на подносе или в неглубоком горшке, блюде, поддоне.

История

- Именно в Японии бонсай развивался и вырос до уровня изящного искусства.



Бонсай

- У бонсаия есть ствол, кора, ветви, листья, цветы, плоды; он также произрастает в почве.



Бонсай



- *Важным этапом в придании растению желаемой формы является подрезка и формирование ветвей, что достигается с помощью проволоки или других средств.*

Сейчас для бонсаи используются обычные деревья, маленькими они становятся благодаря постоянным подрезкам.



- *Бонсаи украшают японские дома и сады.*





Японская культура отражает стремление человека к гармонии с окружающим миром, умение видеть красоту в большом и малом.





Спасибо за
внимание!