



**Слева направо.  
Справа налево.**

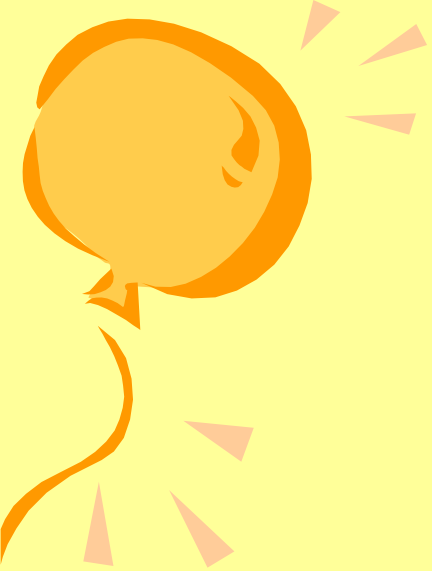
**верх**



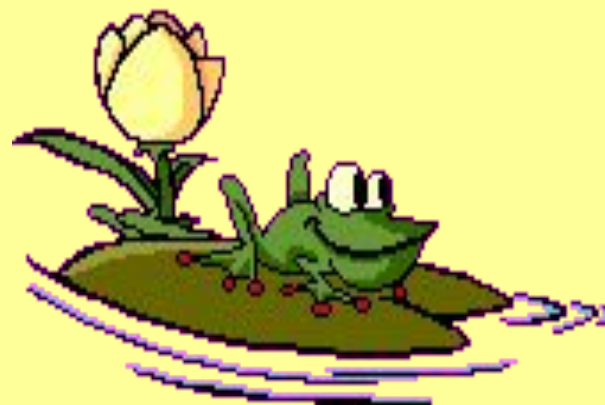
**лево**

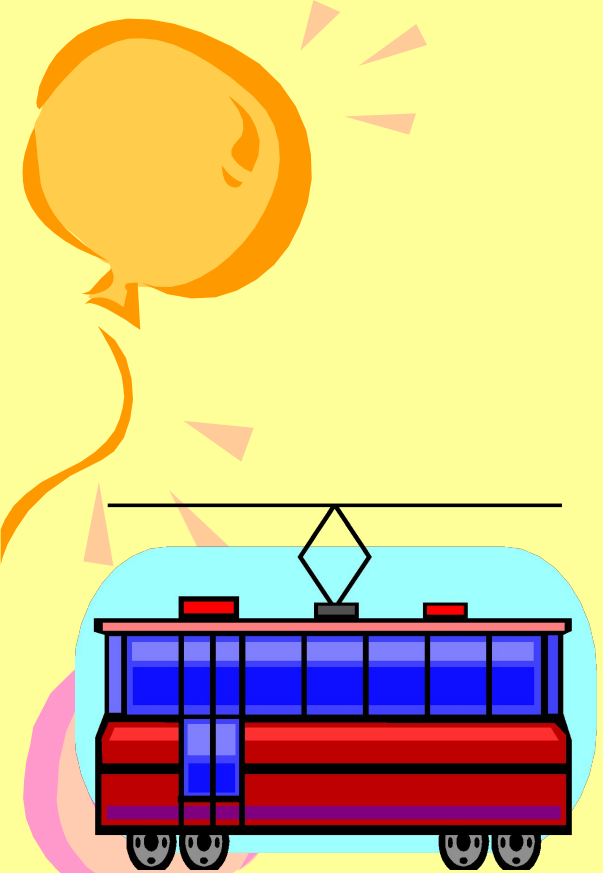
**право**

**низ**



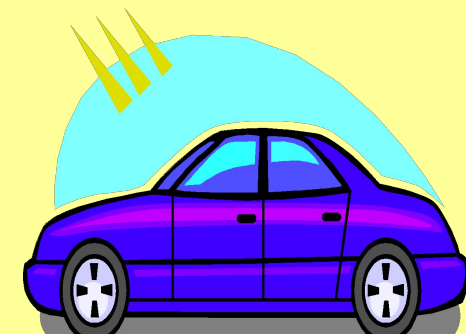
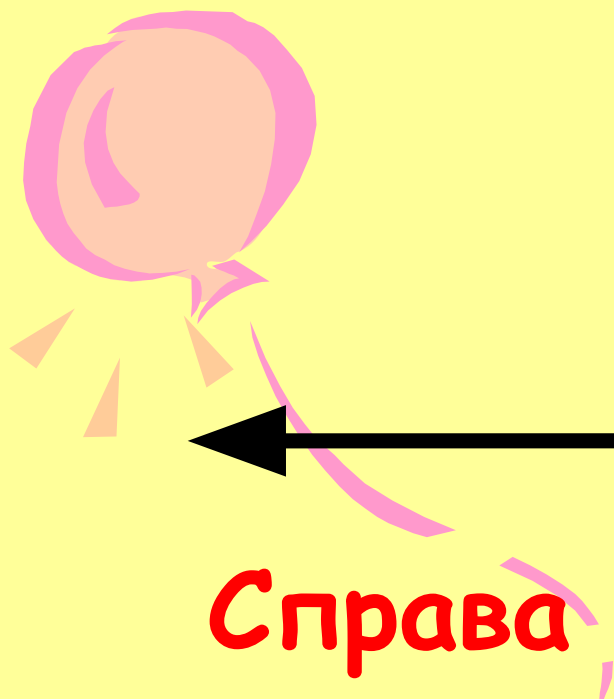
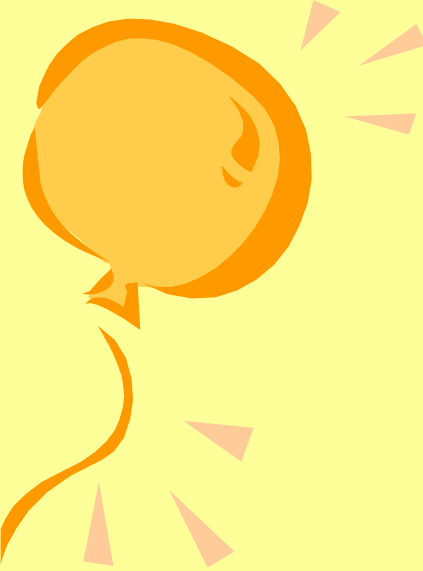
Что находится **вверху?**  
Кто находится **внизу?**  
Кто находится **слева?**  
Что находится **справа?**





**Слева**

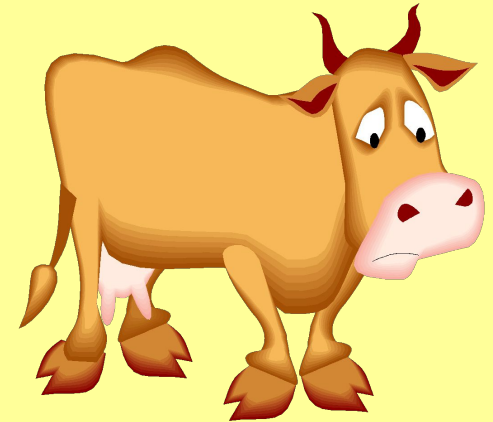
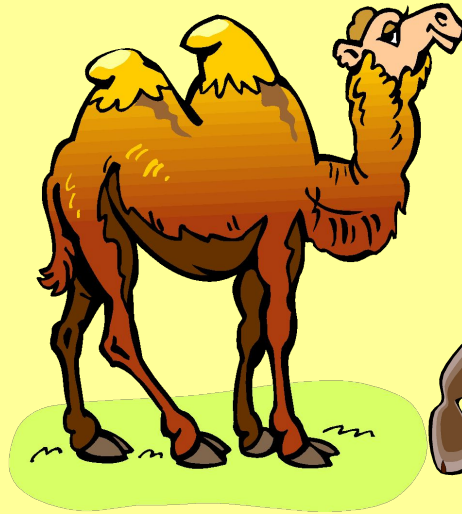
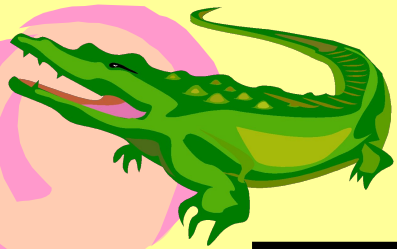
**направо**



**Справа**

**налево**

Назови животных **слева** направо.



Назови животных **справа**  
**налево**.



Работа по учебнику

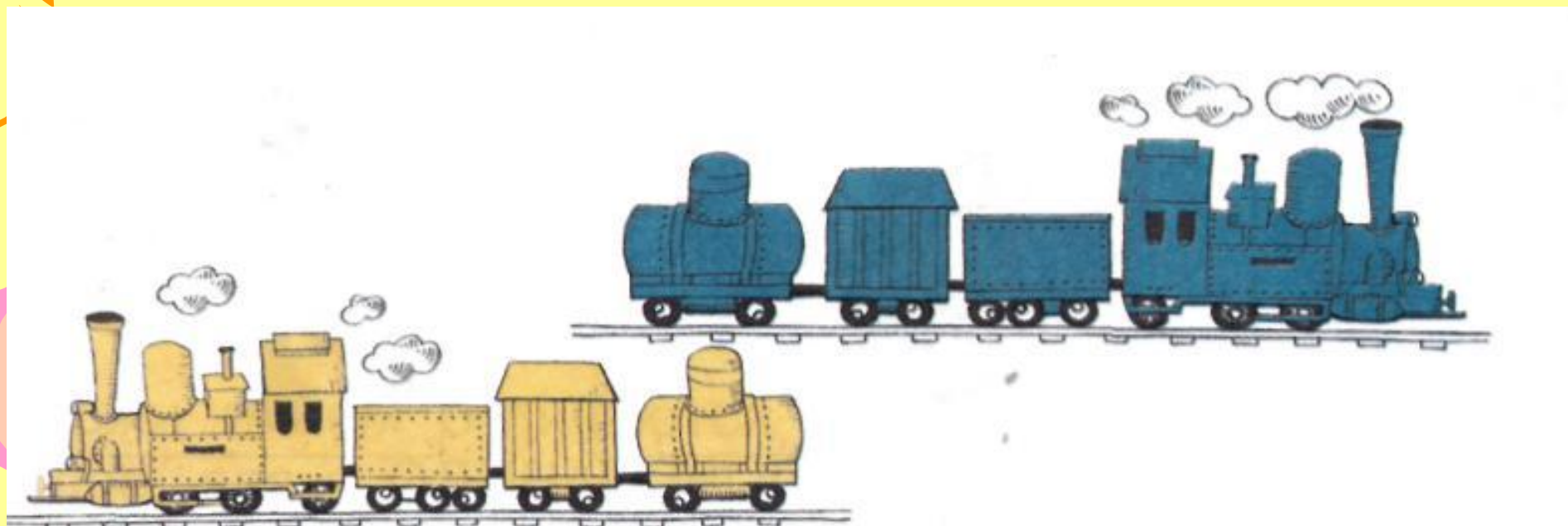
с. 19

Машина красного цвета должна ехать НАЛЕВО, синего — ПРЯМО, а зелёного — НАПРАВО. Поставь фишки красного, синего и зелёного цвета на улицы, по которым должны ехать машины

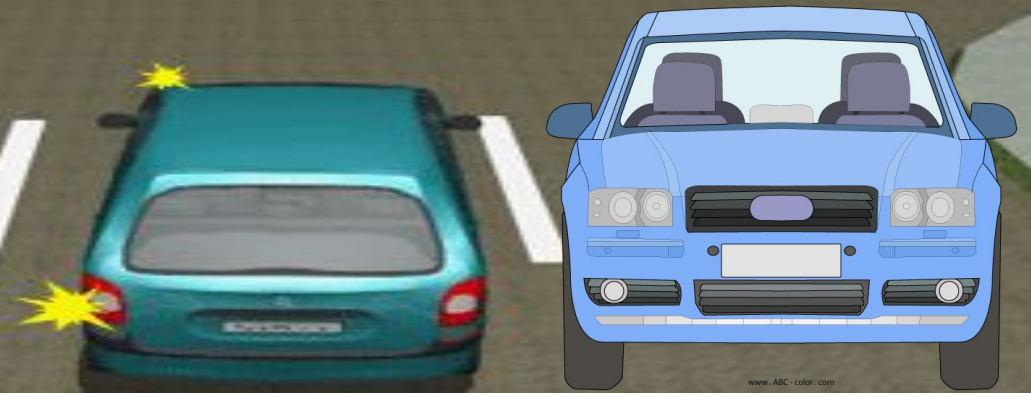
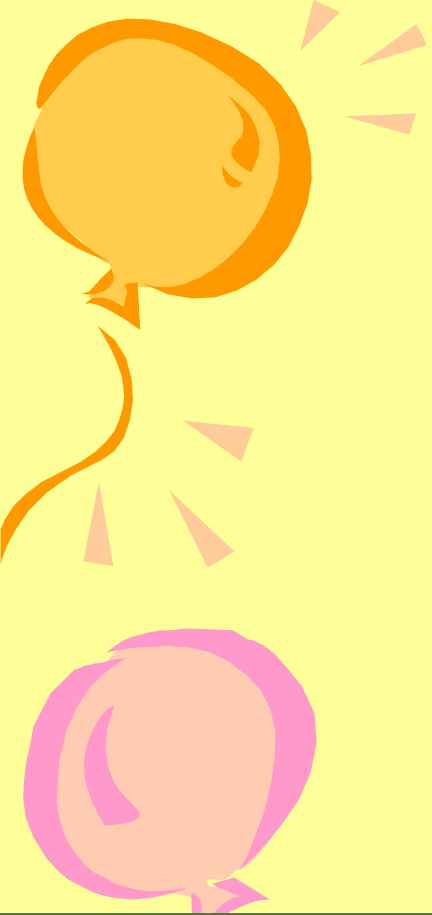




Поезд какого цвета едет СПРАВА  
НАЛЕВО? В каком направлении едет  
другой поезд?





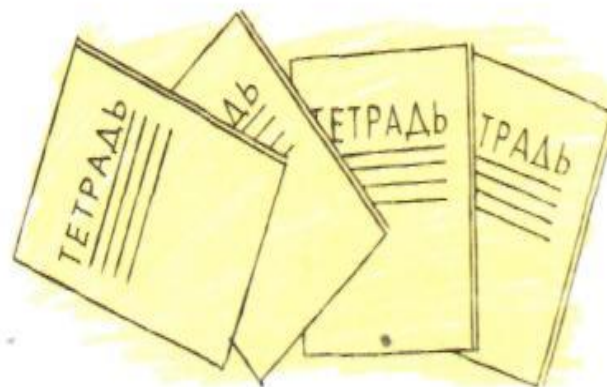
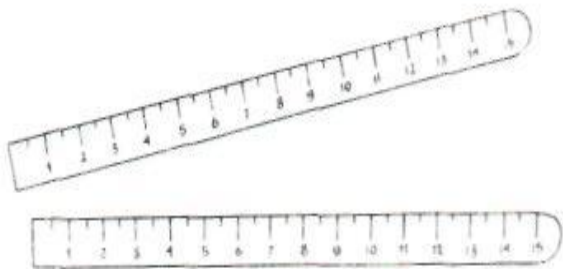
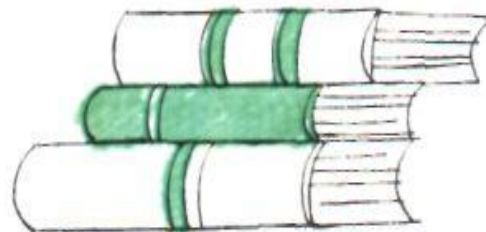
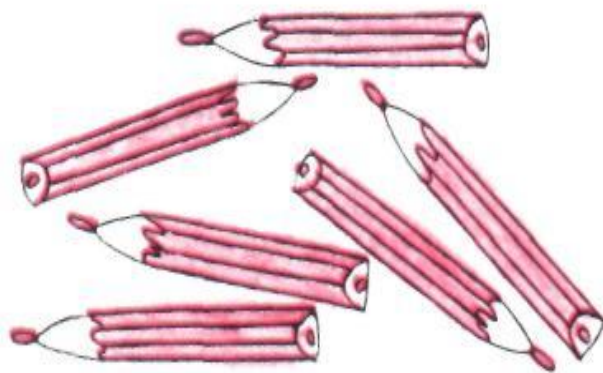
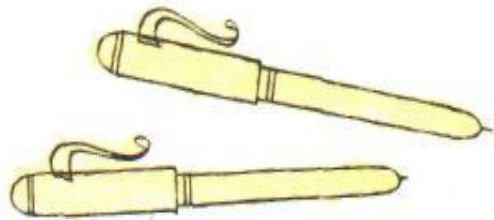



9. Где нарисован ранец — слева или справа?

Что ещё нарисовано справа?

Где нарисованы линейки — справа или слева?

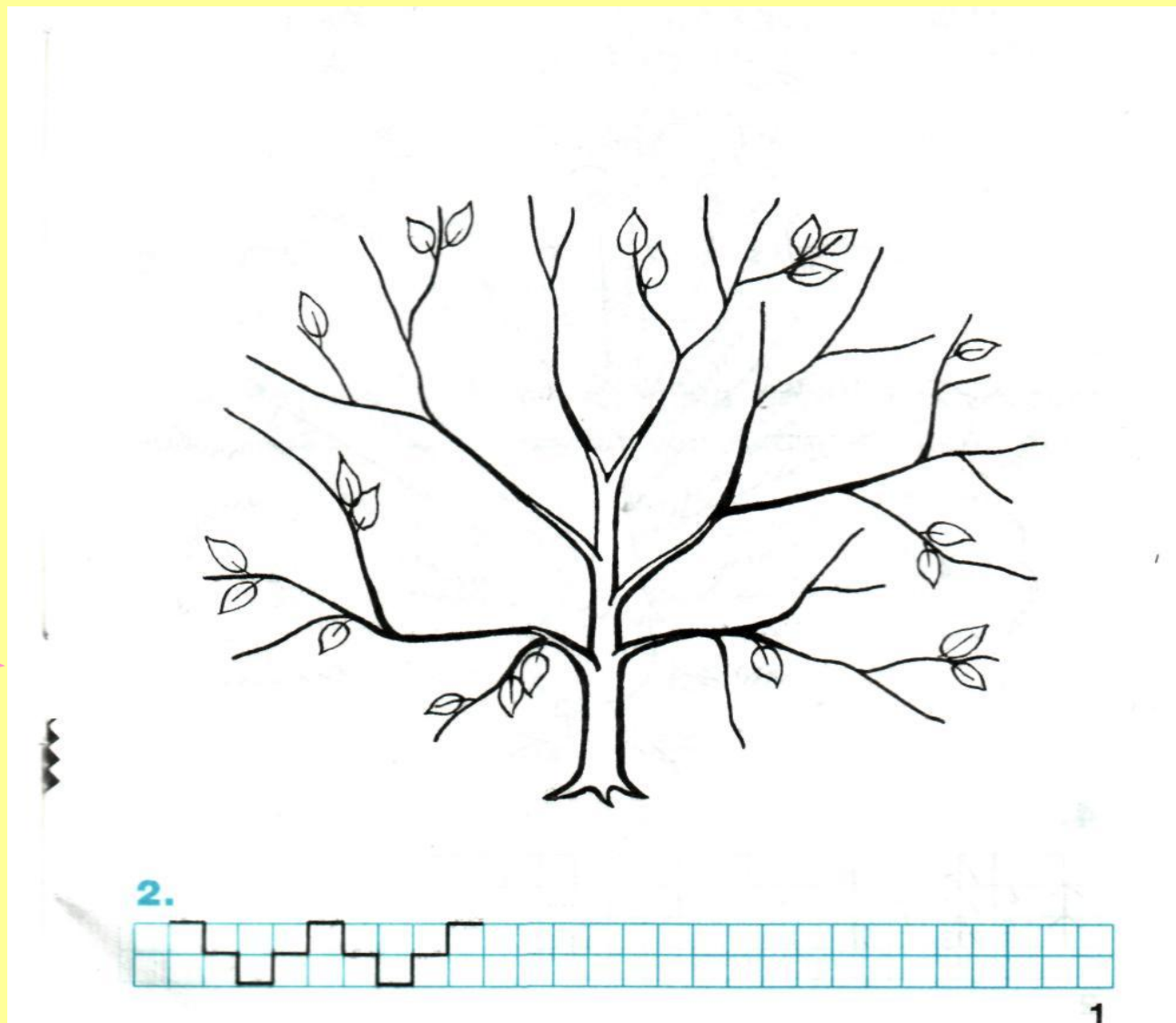
Что ещё нарисовано слева?

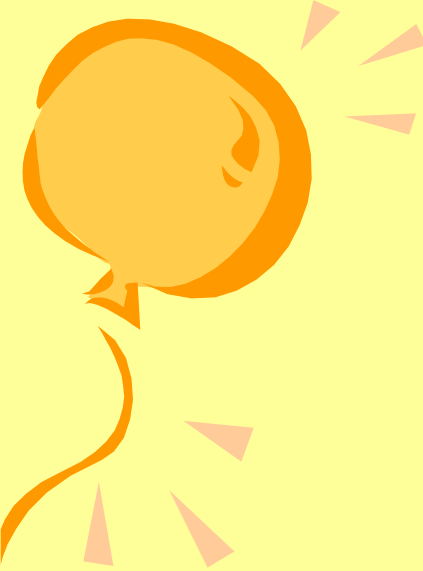


The image features two balloons on the left side. The top balloon is orange with a yellow gradient and has several small orange triangles radiating from its top, suggesting light or movement. The bottom balloon is pink with a purple gradient and also has several small pink triangles radiating from its bottom. Both balloons have long, thin, wavy ribbons trailing downwards. The background is a solid, bright yellow color.

# Работа в печатной тетради с.14

Нарисуй: слева от ствола мало красных яблок, справа от ствола - много зелёных яблок, внизу - траву, над яблоней - облако, вверху справа - солнышко.





Использованные ресурсы:

•Картинки -

[www.greenstreetsoftware.com](http://www.greenstreetsoftware.com)

