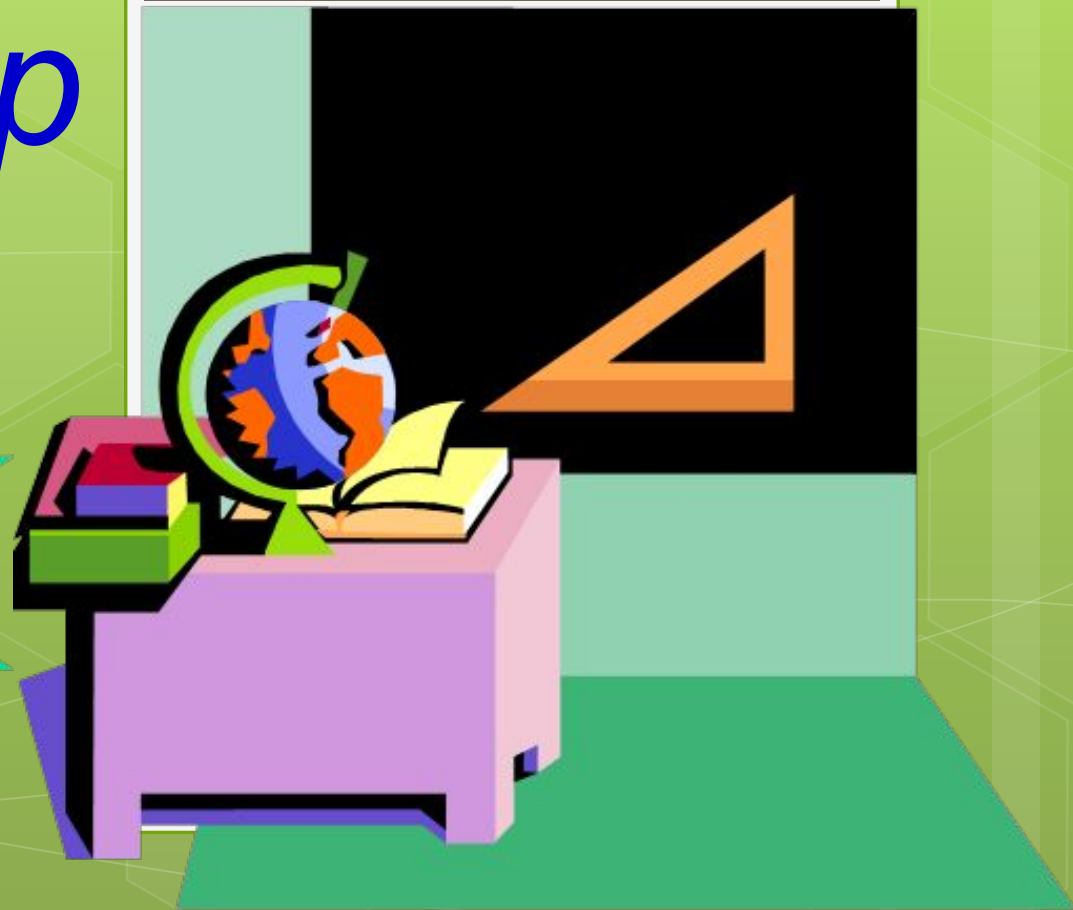
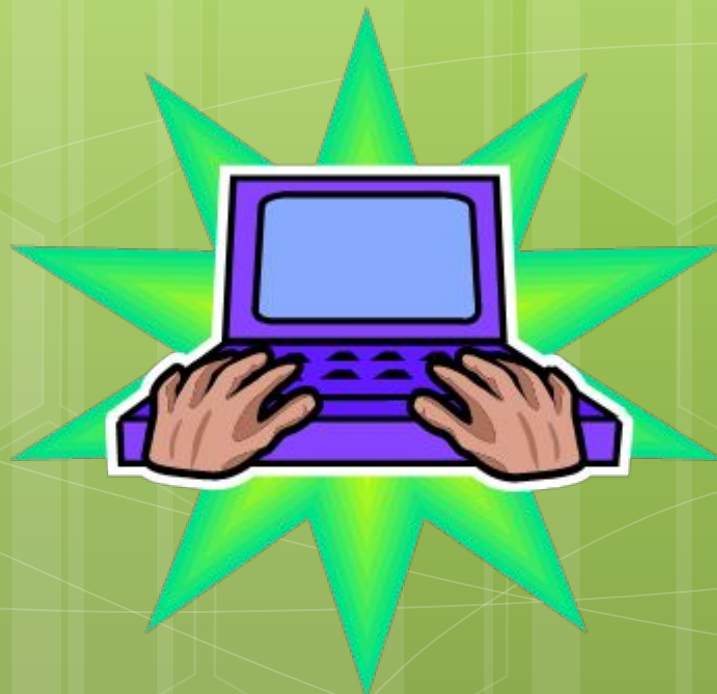


Площадь и периметр



Цели урока:

- Образовательные: закрепить знания по формулам вычисления площади и периметра прямоугольника; совершенствование вычислительных навыков.
- Развивающие: уметь анализировать, систематизировать пройденный материал; объяснять свои действия при вычислении площадей и периметра; развивать познавательный интерес, логическое мышление, внимание, навыки самоконтроля.
- Воспитательные: воспитывать трудолюбие, аккуратность при выполнении вычислений, прививать интерес к математике.
- **Задачи урока**: проверить знания учащихся по освоению основных приемов вычисления значений площади и периметра прямоугольника; продолжить работу с понятием площади и обобщения результаты наблюдения; научить творчески применять свои знания; продолжать работу по обучению оценивания своих знаний.
- **Место урока в системе уроков по теме**: урок по отработке навыков вычисления площадей прямоугольника и других фигур.
- **Тип урока**: закрепление и систематизация знаний по теме.
- **Формы урока**: коллективная, индивидуальная.

Площадь

- Это число, которое показывает, сколько квадратных единиц содержится в данной фигуре.
- Обозначение – **S**
- Единицы измерения: **мм², см², дм², м², км², а, га.**

Формула площади прямоугольника и квадрата

▣ Площадь прямоугольника

▣ $S = a * b$

▣ где S – площадь,

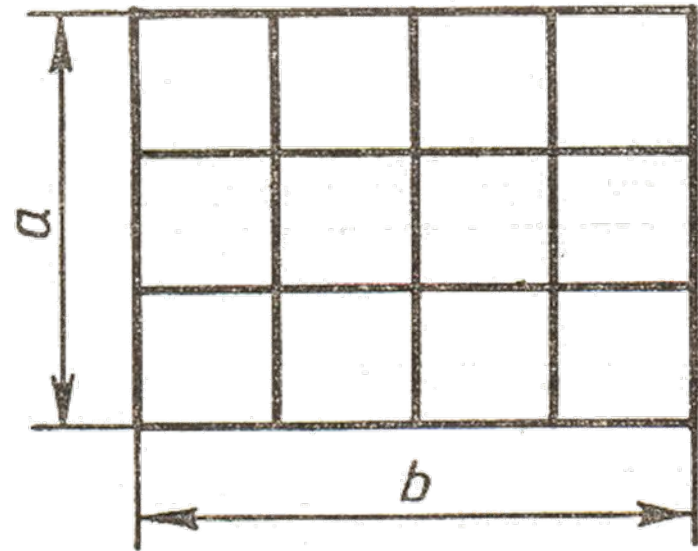
▣ a – длина,

▣ b – ширина

▣ Отсюда:

▣ $a = S : b$

▣ $b = S : a$



Периметр

□ Р кв., прям. = $(a+b)*2$

Известно, что площадь дна пиратского сундука 8 кв.м, а длина одной стороны - 4 м. Найди ширину дна сундука.



12 м

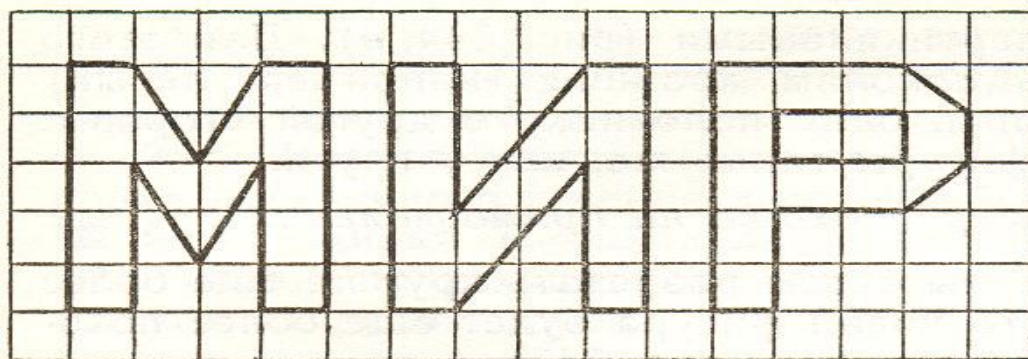
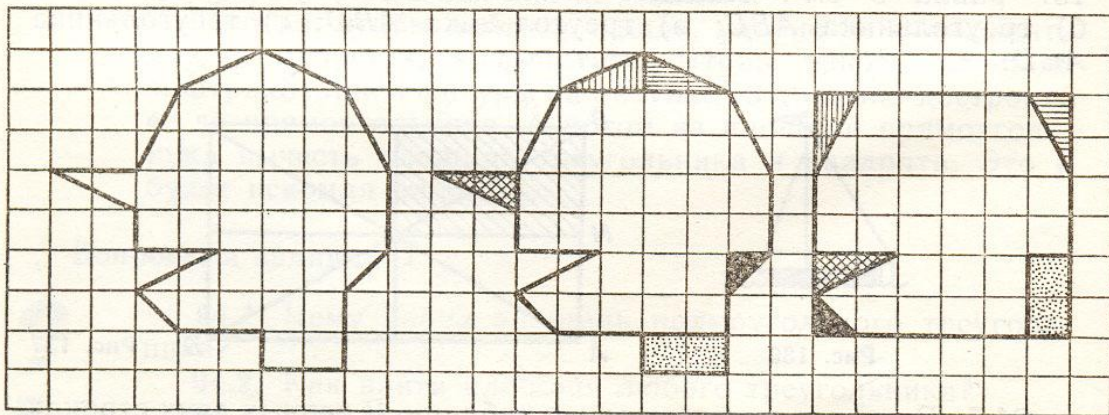
4 м

32 м

2 м



Найти площадь фигуры



- Площадь одной клеточки $0,25 \text{ см}^2$.
- 1) Рассмотрите рисунки, какую площадь имеет «голова Буратино»
- 2) Найдите площадь каждой фигуры.

Площадь грядки с клубникой квадратной формы 16 кв. м.
Найди сторону этой грядки.



525 м

20 м

5 м

4 м

- Найди площадь прямоугольника равна 35 кв.м. Одна сторона равна 7 м. Найди другую сторону.
- Найди площадь квадрата со стороной 7 см.
- Найди площадь и периметр прямоугольника со сторонами 4 см и 7 см.
- Найди площадь квадрата со стороной 6 см.
- Найди площадь и периметр прямоугольника со сторонами 7 см и 2 см.
- Площадь квадрата равна 16 кв.см. Одна сторона равна 4 см. Найди другую сторону.

- Площадь прямоугольника равна 42 кв.дм. Одна сторона равна 7 дм. Найди другую сторону.
- Площадь квадрата равна 49 кв.см. Найди, чему равна сторона квадрата?
- Найди площадь и периметр прямоугольника со сторонами 7 дм и 8 дм.
- Найди площадь и периметр прямоугольника со сторонами 7 см и 8 см.
- Найди площадь и периметр квадрата со стороной 6 дм.

Итог урока

- Верно ли утверждение?
- Квадрат является многоугольником
- Любой четырехугольник является прямоугольником.
- У прямоугольника все углы прямые.
- $S_{\text{кв.}} = a \cdot b$
- $P_{\text{прям.}} = (a + b) \cdot 2$

