

МБОУ «Школа №55» Московского района г. Казани

Предмет: Окружающий мир

Тема: Строение тела человека

Цели урока:

- * Ввести понятие **«внешнее»** и **«внутреннее»** строение тела человека, познакомить с частями и внутренними органами человека, дать первоначальное представление о работе внутренних органов.
- * Развивать устойчивость внимания, долговременную память, словесно-логическое мышление на основе работы с компьютерной презентацией, со схемами на доске, при выполнении заданий в рабочей тетради, повышать познавательную активность.
- * Формировать бережное отношение к своему здоровью на основе полученных знаний на уроке.



**Плоды с
семенами**

ЦВЕТОК

стебель

ЛИСТ

корень

Внешнее строение тела человека



- Голова
- Шея
- Туловище
(грудь, живот,
спина)

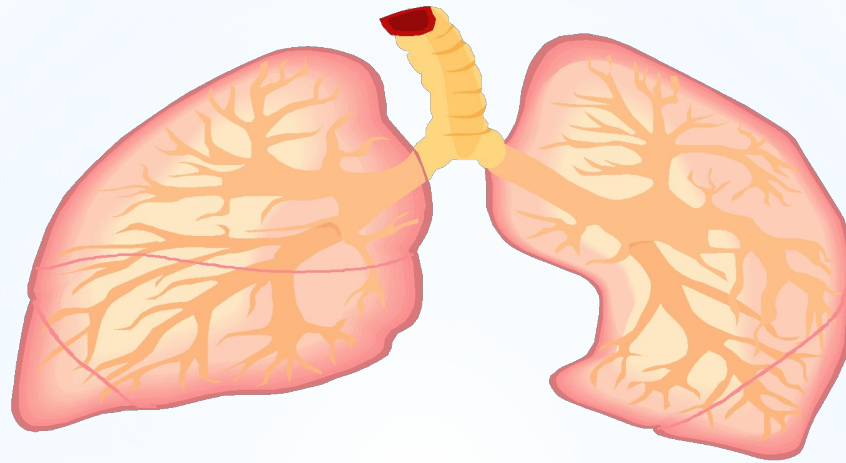
- Руки
- Ноги

Головной мозг



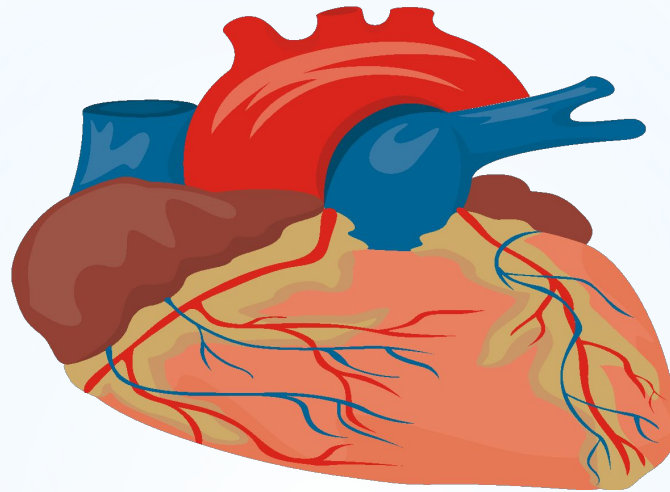
Управляет нашими мыслями, чувствами, движениями, следит за работой главных внутренних органов – сердца и лёгких.

Легкие



Похожи на две розовые губки.
С помощью них человек дышит.

Сердце

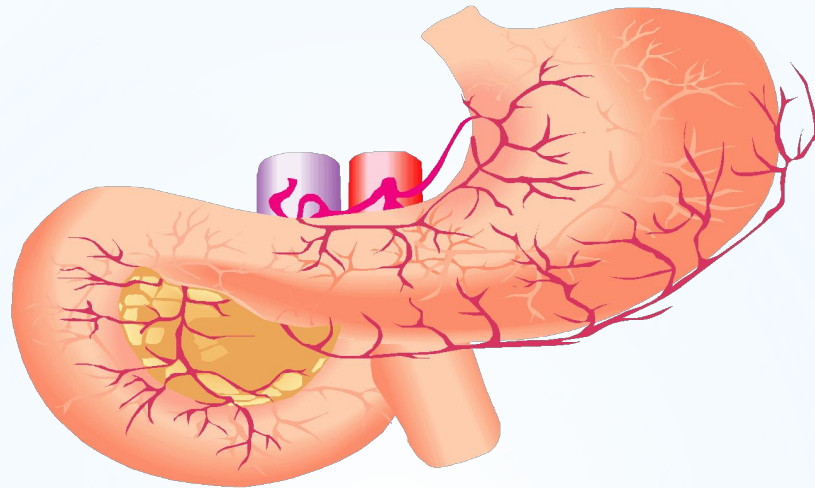


Неутомимый мотор».

Всё время сжимается и разжимается.

Непрерывно гонит кровь в сосуды и
заставляет её обегать всё тело.

Желудок



Главное отделение «внутренней кухни». В нём пища смачивается желудочным соком, измельчается, перетирается в кашицу, т.е. переваривается.

Кишечник

Похож на извилистый лабиринт, тянется почти на 8 метров.

В нём пища окончательно переваривается и всасывается организмом.



Печень



Необыкновенная соседка желудка, находящаяся с правой стороны от него. Помогает кишечнику переварить жиры.

Внутреннее строение тела человека



- Мозг
- Лёгкие
- Сердце
- Желудок
- Кишечник
- Печень

Рефлексия

**1. Мы на них стоим и пляшем
Ну а если им прикажем,
Нас они бегом несут.
Подскажи как их зовут?**

**2. День и стучит оно,
Словно бы заведено.
Будет плохо, если вдруг
Прекратится это.**

3. Командный пункт -

**4. Мотор, размером немногим
больше кулака**

5. Похожи на две розовые губки - ...

6. Главное отделение внутренней кухни.

7. Похож на длинный извилистый лабиринт -...

8. Соседка желудка, которая находится с правой стороны.

Будьте здоровы!