

Опасные места

Окружающий мир 3 класс

Исполнитель : Демидова Екатерина Сергеевна

Все дорожные знаки делятся на группы:



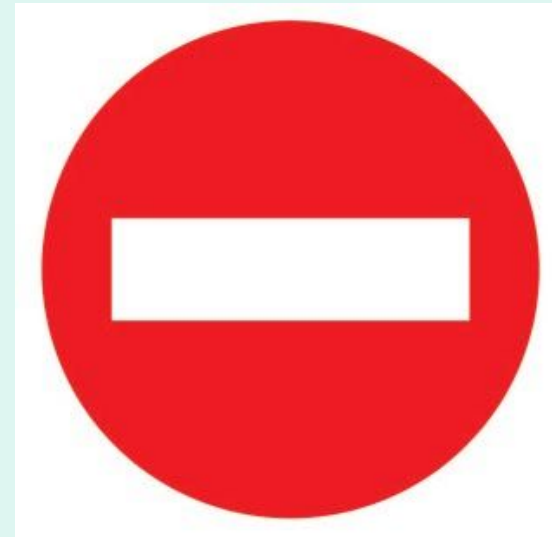
Предупреждающие знаки



Отличительный признак:

белый треугольник с красной каймой

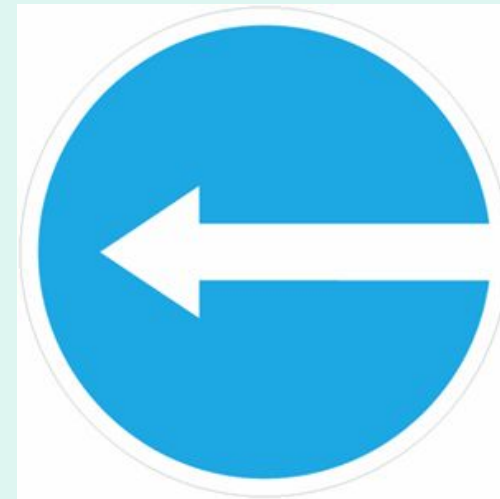
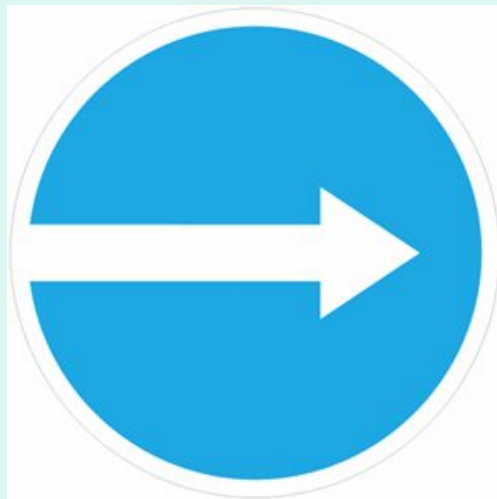
Запрещающие знаки



Отличительный признак:

белые круги с красной каймой

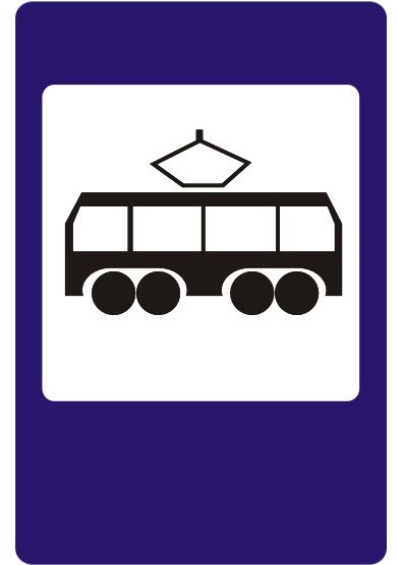
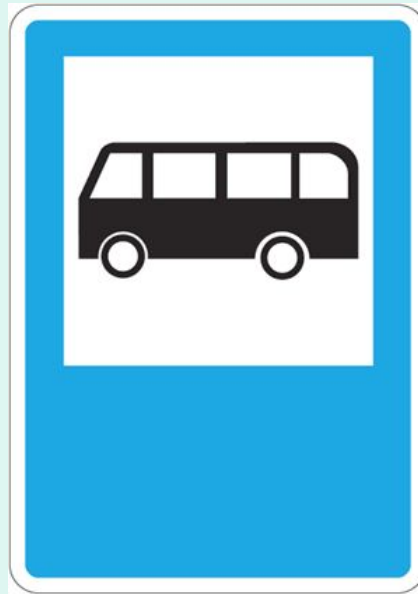
Предписывающие знаки



Отличительный признак:

Синие круги с белым рисунком

Информационно-указательные знаки



Отличительный признак:

большинство - синий прямоугольник или квадрат с рисунком

Знаки сервиса



Отличительный признак:

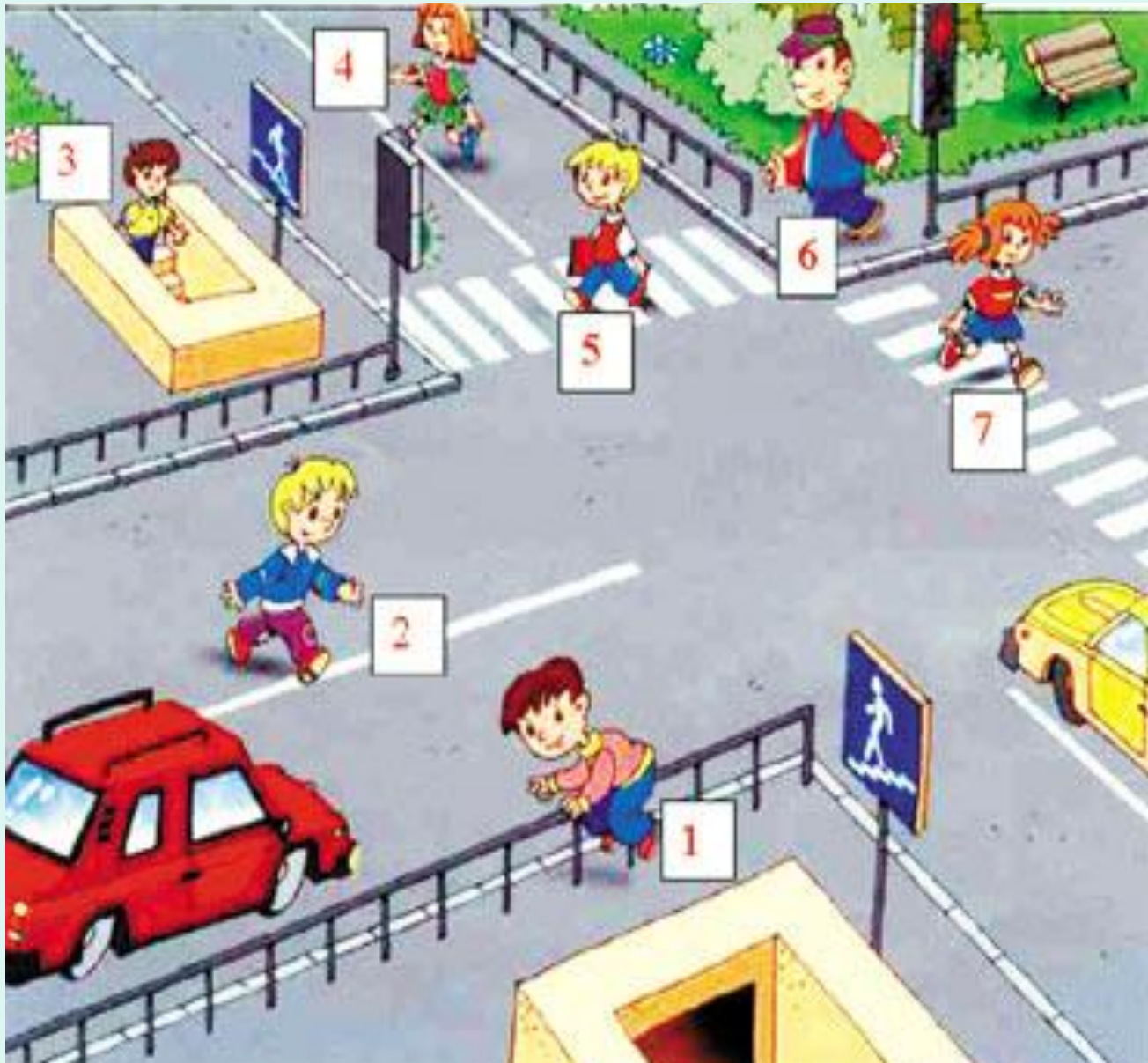
синий прямоугольник с рисунком



Какие правила нарушили дети?



Назовите номера тех пешеходов, которые нарушают правила дорожного движения.





5

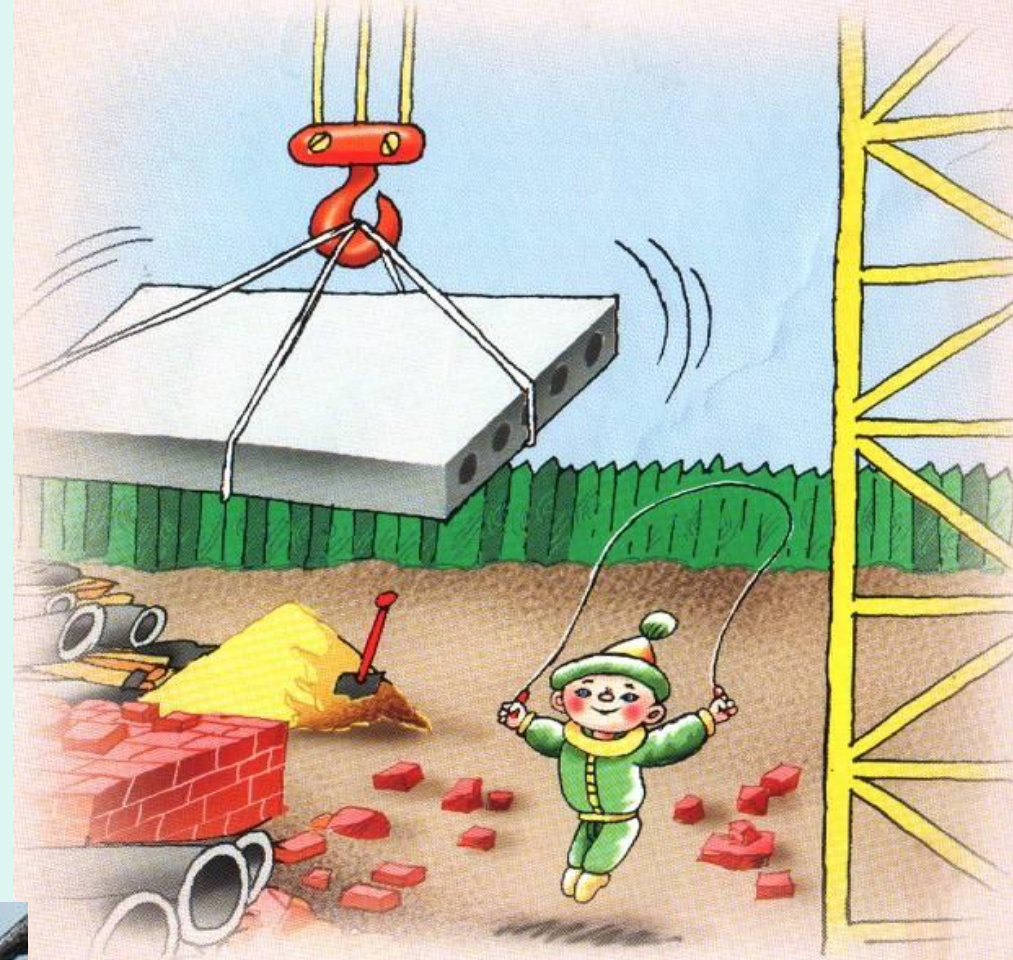


**Нельзя свешиваться через перила,
устраивать на балконе разные
подвижные игры.
Не сиди и не лежи на подоконнике,
не вставай на него.**





Перед тем как войти в лифт, посмотри под ноги, тут ли кабина. Никогда не входи в лифт с незнакомым человеком. Не прыгай и не играй в кабине лифта, от этого лифт может остановиться. Не пользуйся лифтом во время пожара, он может внезапно остановиться и наполниться удушающим дымом. При пожаре спускайся только по лестнице.



**Не играй на стройплощадках.
Глубокие ямы, бетонные
плиты, кирпичи, трубы,
различные строительные
материалы таят в себе
опасности.**

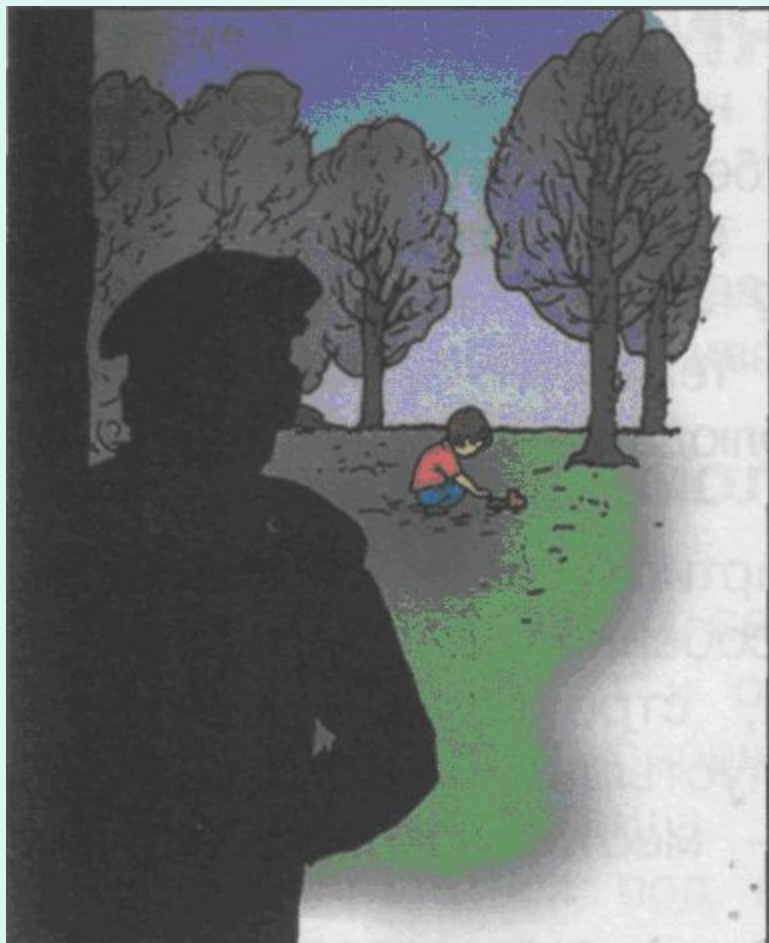


НЕПРАВИЛЬНОЕ ВОСПРИЯТИЕ
МИРА
ВЕДЕТ К ФАТАЛЬНЫМ
ПОСЛЕДСТВИЯМ



Не заглядывай в трансформаторную будку. Там очень высокое напряжение, оно может быть смертельно опасно.





**Будь осторожен в парке,
на пустыре, в лесу: не
ходи в такие места один.
Здесь тебя могут
подстергать преступники.**





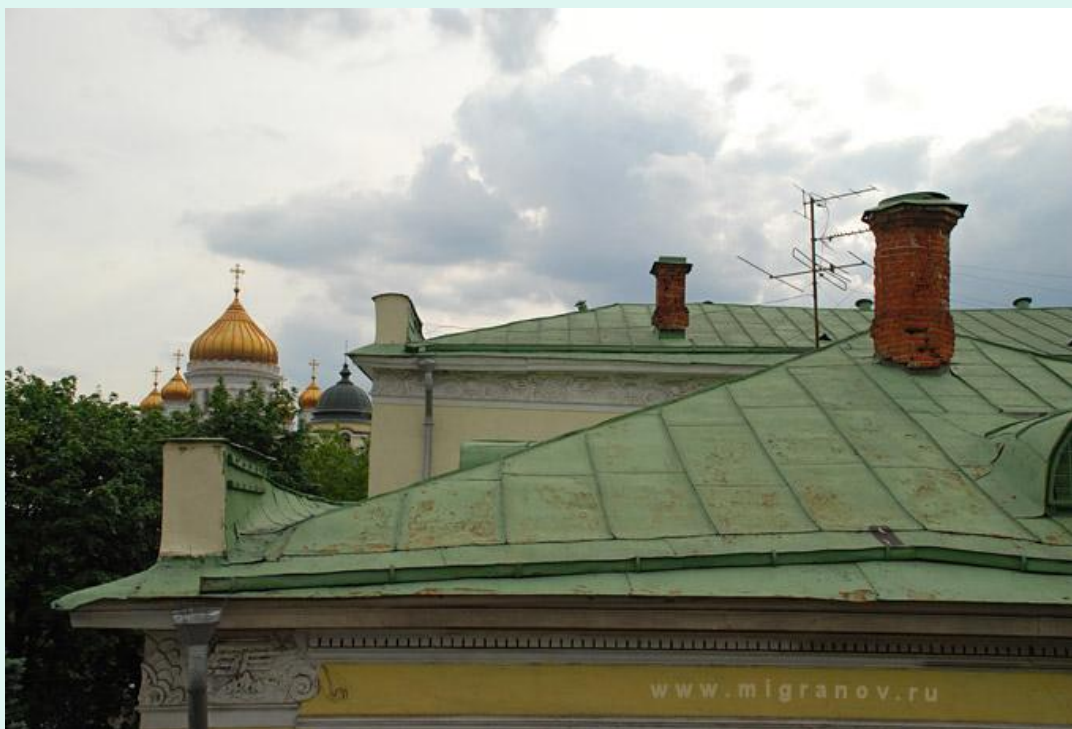
Без сопровождения взрослых не выходи на лед. Это опасно! Будь осторожен на обледеневшем тротуаре. С ледяной горки не катайся на ногах!



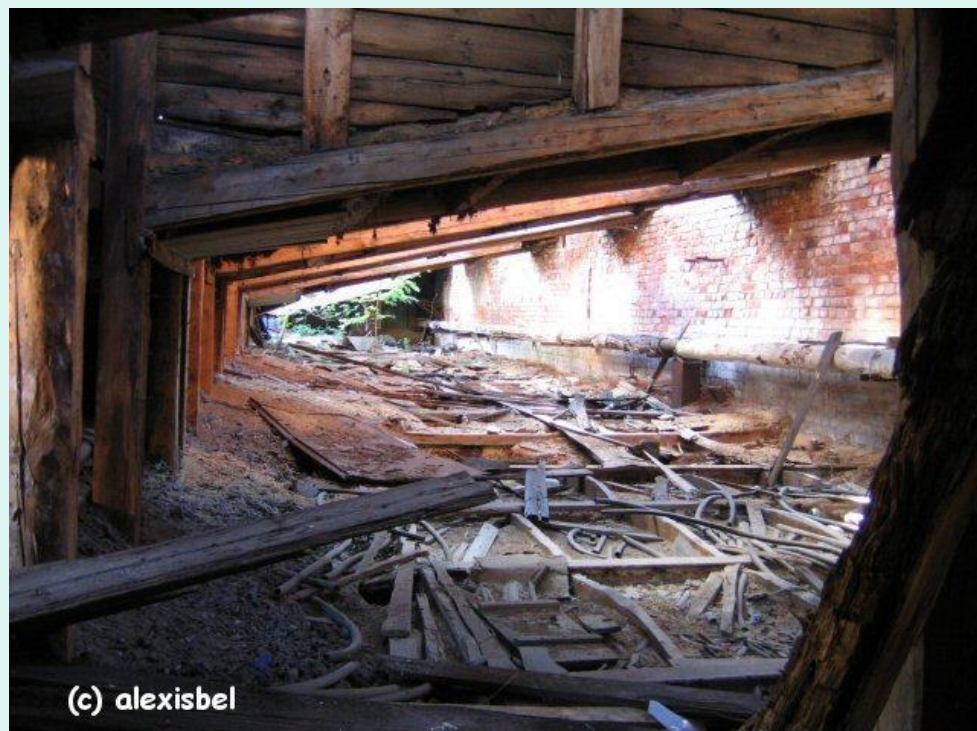


Безопасно ли гулять

по крышам?



Чем опасны



чердаки и подвалы?



Чем опасен
открытый люк на
тротуаре?

Всегда ли безопасны
качели во дворе?





М о л о д ц ы !