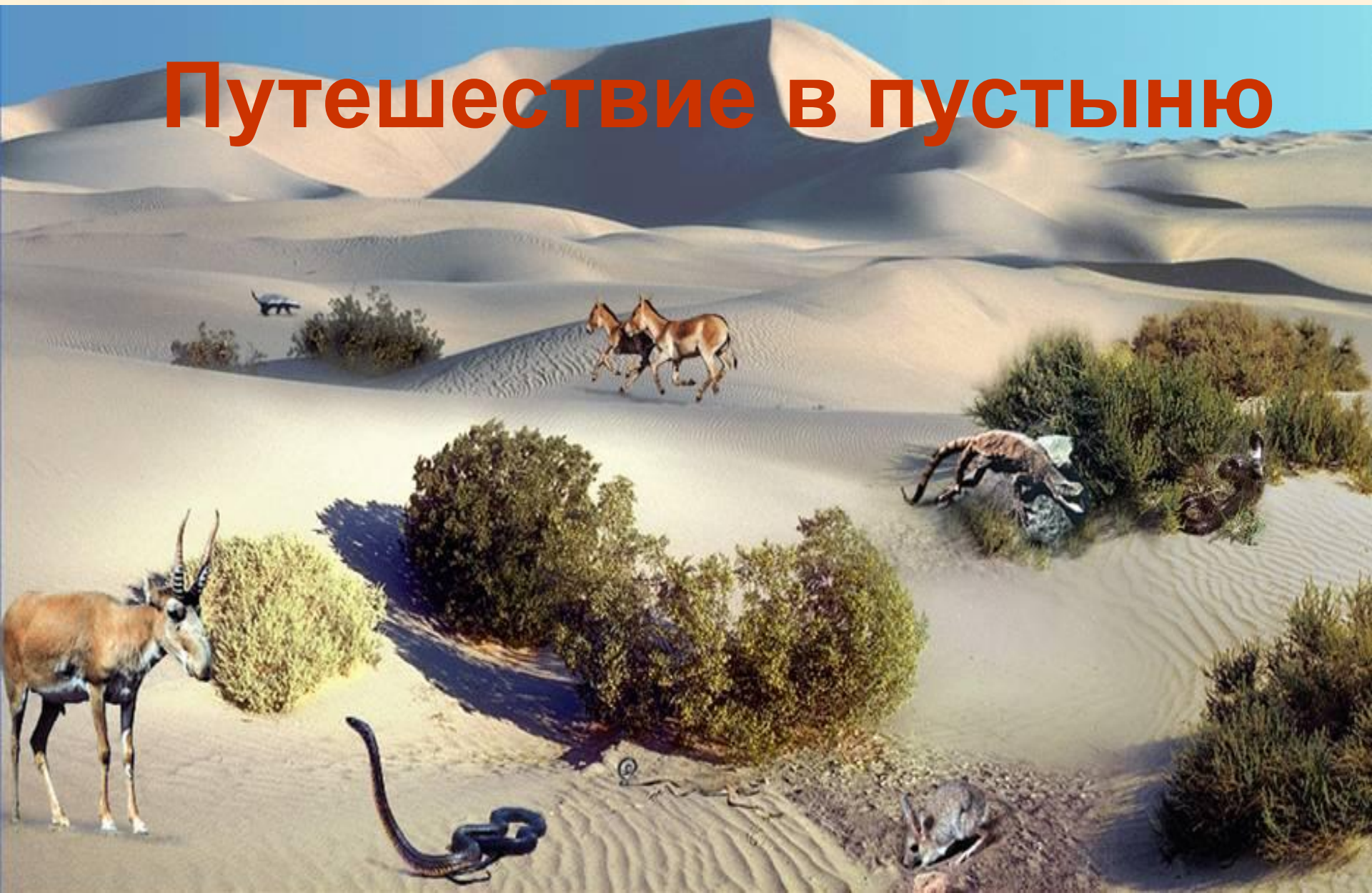


# Путешествие в пустыню



**ЖИВОТНЫЙ МИР МОРСКИХ ПОБЕРЕЖИЙ**



**П Р И Р О Д Н Ы Е З О Н Ы**

- АРКТИЧЕСКАЯ ПУСТЫНЯ**  
 Всегда очень холодно, круглый год лежит снег
- ТУНДРА**  
 Короткое холодное лето, Холодная ветреная зима
- ЛЕСОТУНДРА**  
 Прохладное лето. Холодная зима. Чередование редколесий, тундр, болот и лугов
- ТАЙГА**  
 Жаркое лето. Суровая снежная зима
- СМЕШАННЫЕ ЛЕСА**  
 Теплое лето. Холодная зима
- ШИРОКОЛИСТВЕННЫЕ ЛЕСА**  
 Летом тепло. Зимой прохладно. Осадки – летом дождь, зимой снег
- ЛЕСОСТЕПИ**  
 Жаркое лето. Прохладная зима. Осадки выпадают круглый год
- СТЕПИ**  
 Тепло и сухо с небольшим количеством осадков
- ПОЛУПУСТЫНИ**  
 Очень жарко. Многие месяцы вообще не выпадают осадки. Преобладают участки с разреженной растительностью
- СУБТРОПИЧЕСКИЕ ЛЕСА**  
 Жаркое влажное лето. Теплая беснежная зима
- МУССОННЫЕ СМЕШАННЫЕ ЛЕСА**  
 Теплое влажное лето. Мягкая заснеженная зима
- ОБЛАСТИ ВЫСОТНОЙ ПОЯСНОСТИ**  
 В горах природные зоны изменяются с высотой
- Материковые льды

**ЖИВОТНЫЕ И РАСТЕНИЯ, НАИБОЛЕЕ ХАРАКТЕРНЫЕ ДЛЯ КАЖДОЙ ЗОНЫ**

Белый медведь	Заяц-беляк	Лисица	Сосна	Зубр	Бурый медведь	благородный олень	Берёза	Сайгак	Джерман	Пятнистый олень
Овсянобок	Лисица	Волк	Лиственница	Лось	Бобр	Лисица	Дуб	Лисица	Барханный кот	Тигр
Белый гусь	Песец	Соболь	Ель	Кабан	Ель	Зубр	Пятнистый олень	Заяц-русак	Выхухоль	Дуб
Соверный олень	Карликовая берёза	Болка	Кедр	Волк	Берёза	Лисица	Заяц-русак	Белка	Кабан	Змея
Песец	Краснозобая казика	Бурый медведь	Лошадь	Лисица	Берёза	Лисица	Белка	Кабан	Белка	Кедр
Карликовая берёза	Мох и лишайники	Лошадь	Бобр	Белка	Сосна	Бобр	Ковш			



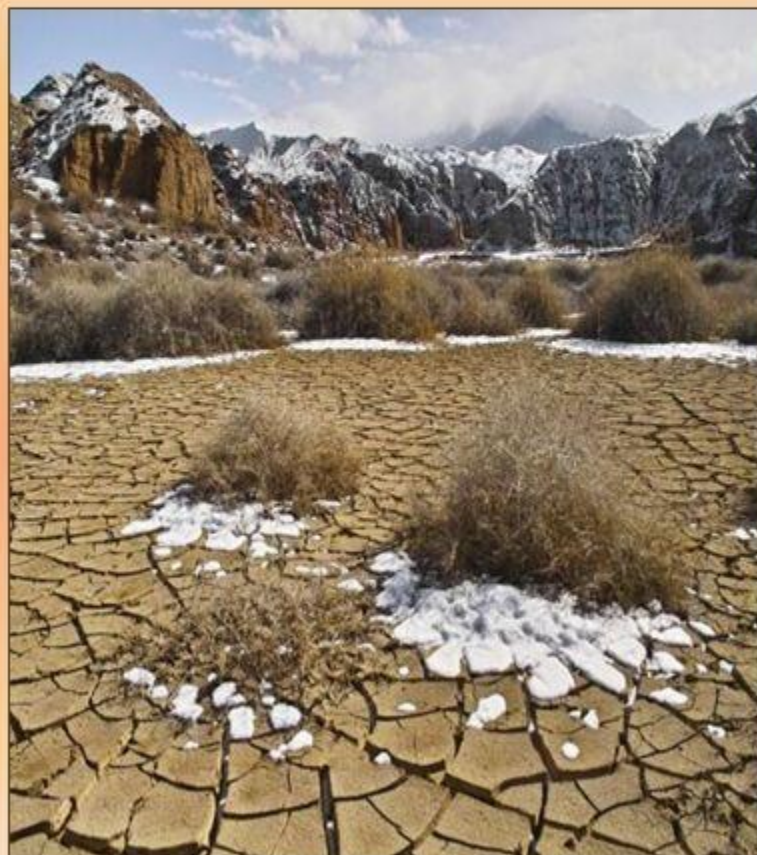
Сравните



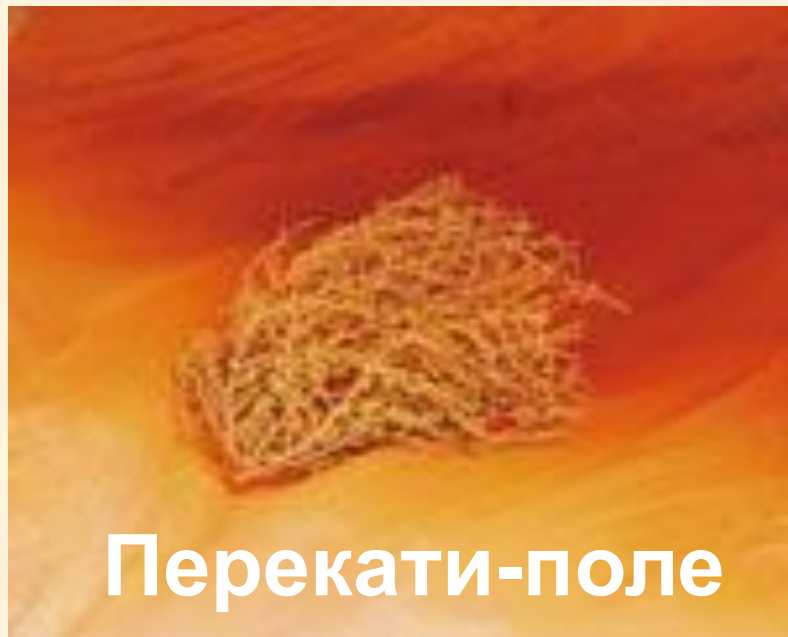
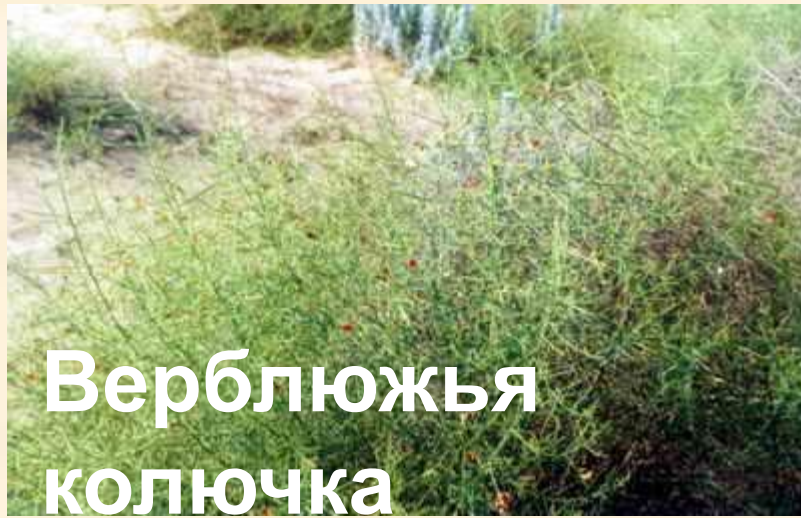




Но есть в пустынях **мёртвые зоны - солончаки** – почвы, насыщенные солями, препятствующие развитию растений и образованию растительного покрова.



# Растения пустыни

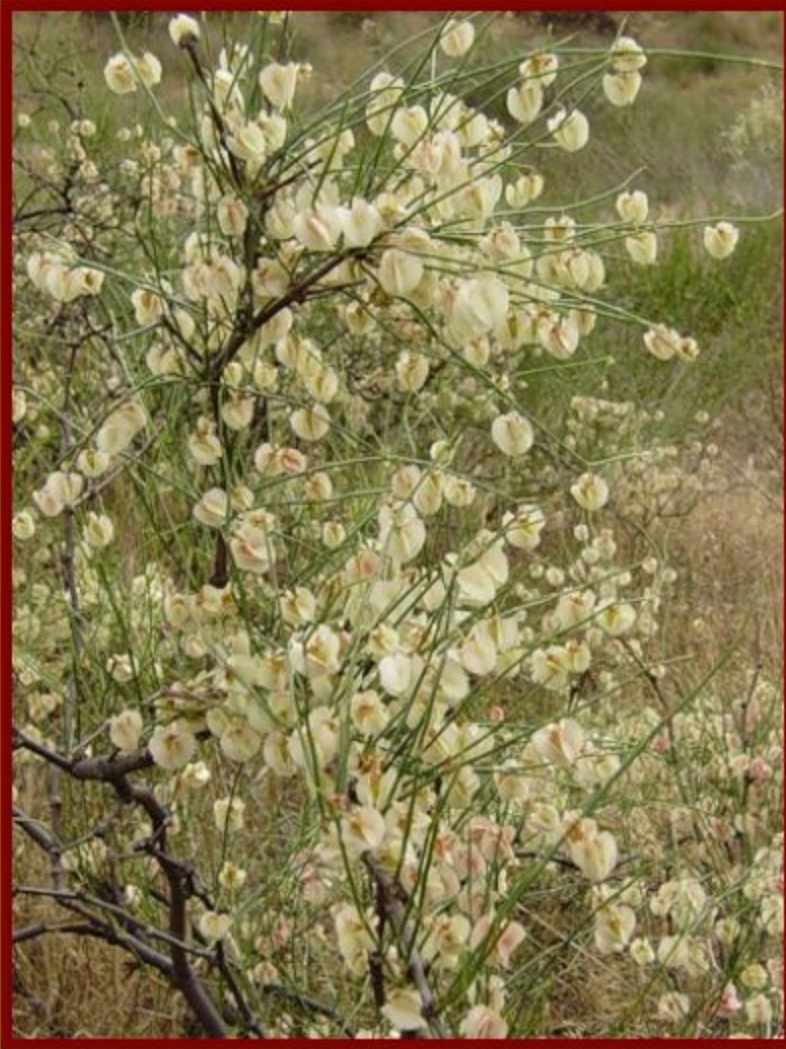


# Саксаул

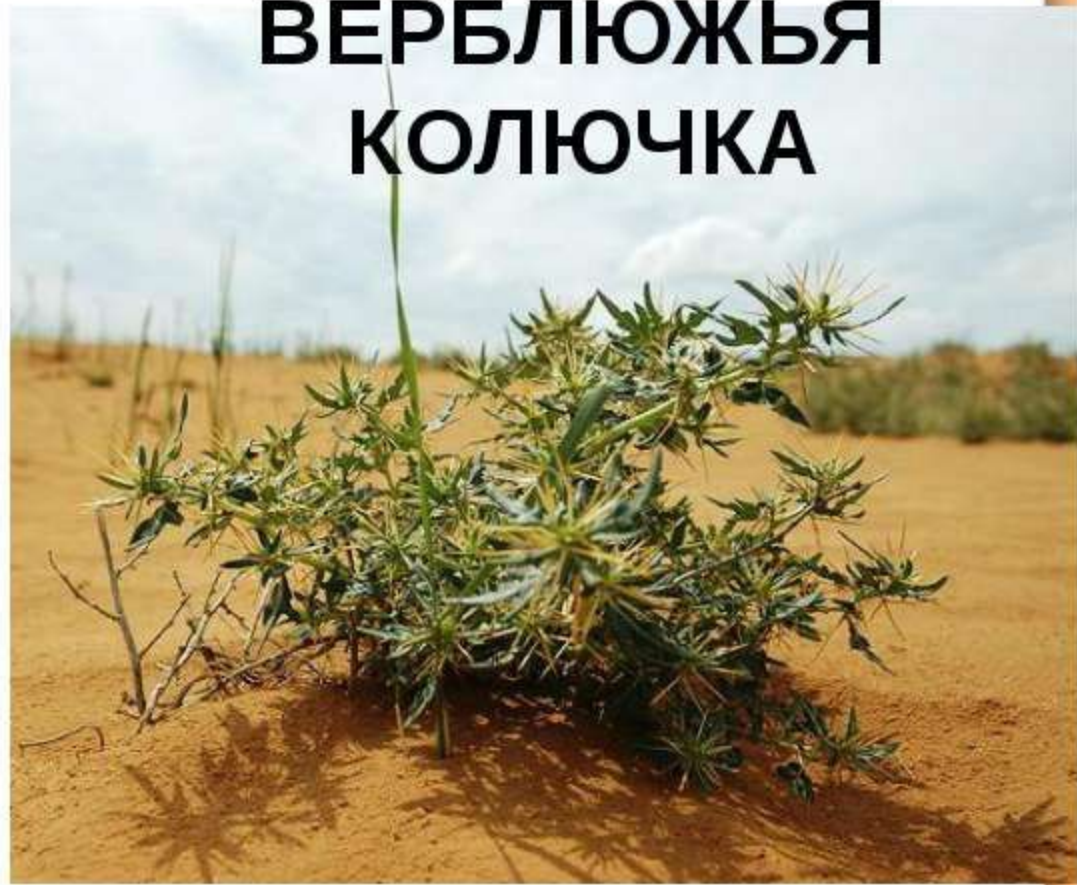
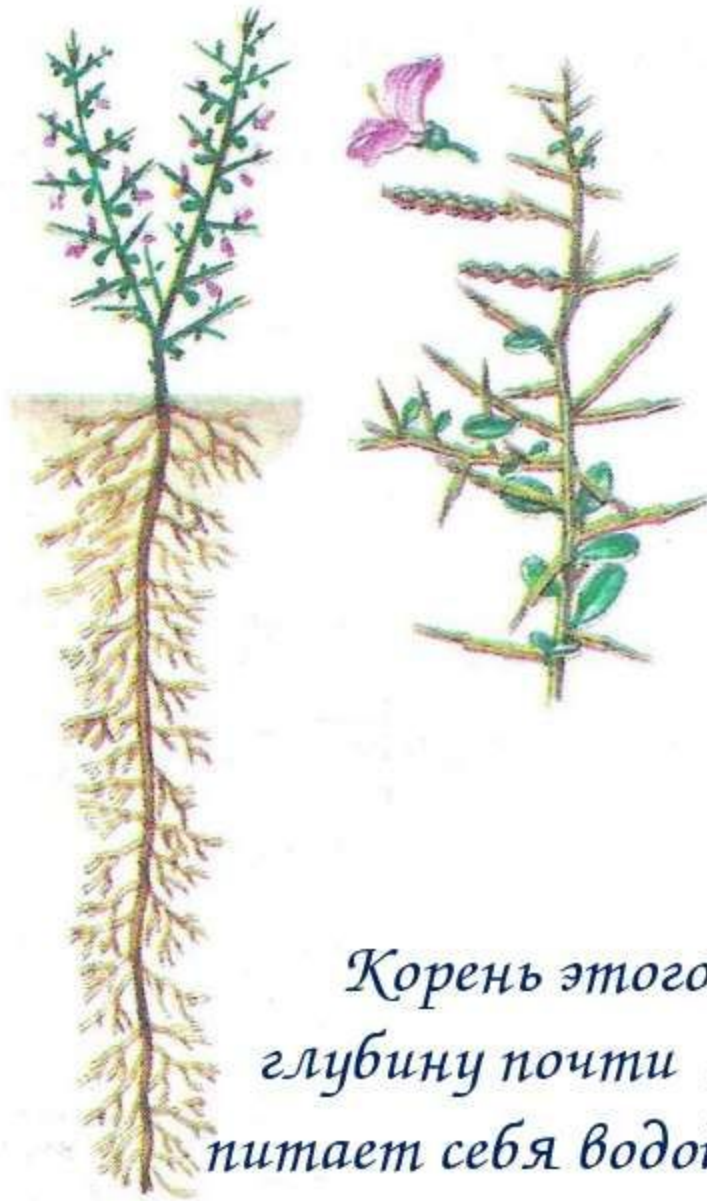




**Джузгун** – это небольшой кустарник. Его литья – зелёные веточки, корни хорошо закрепляются за песок и удерживают песок от передвижения



# ВЕРБЛЮЖЬЯ КОЛЮЧКА



*Корень этого невысокого растения проникает на глубину почти 20 метров. С его помощью растение питает себя водой. Листья у растения в виде колючек, это позволяет воде меньше испаряться.*

# Животные пустыни



**верблюд**



**тушканчик**



**перевязка**



**сайгак**

# Паукообразные



**скорпион**



**тарантул**



**каракурт**

# Пресмыкающиеся



ящерица



черепаха



щитомордник

# Кто как приспособился?

- Предохраняет от испарения влаги роговой покров

Черепахи, ящерицы, змеи

- Быстро передвигаются, чтобы найти источник воды

Джейраны, сайгаки, рябки, сойки

- Запасают жир, при расходе которого вырабатывается вода.

Верблюды.

- От перегрева спасаются в норках, в тени.

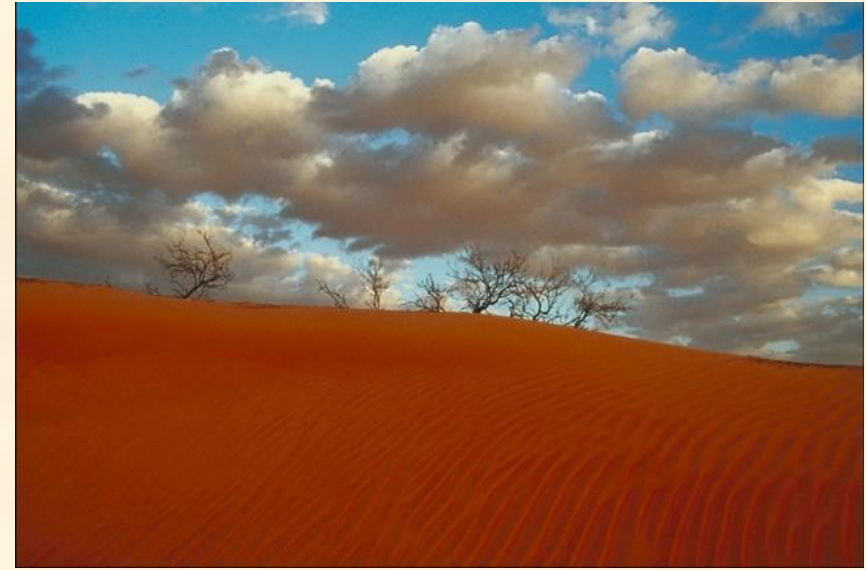
# Оазис







# Крупнейшая пустыня мира - Сахара



**По величине она не уступает территории Европы, площадь Сахары (около 9 065 000 кв.км). Её возраст - около 2,5 млн. лет. Поверхность Сахары очень разнообразна. Здесь и мощные горы с вершинами, и каменные пустыни, равнины, песчаные барханы, соляные озера, цветущие оазисы.**

# Ледяная пустыня (Арктика)

