

Муниципальное бюджетное общеобразовательное
учреждение города Астрахани 'Гимназия №2''

**«ПЧЕЛИНЫЙ ТРУД ИЛИ
ПРОМЫШЛЕННЫЙ
ПРОДУКТ?»**



Выполнила:

ученица Данилова Дарья Васильевна

Руководитель: Бареева Наиля Рафиковна



- *Что такое мёд?*
- *Откуда он берёт свою историю?*
- *Как его делают пчёлы?*
- *Как отличить настоящий мёд от искусственного?*



**•Мёд-это сладкое сиропообразное вещество,
вырабатываемое рабочими пчёлами,
главным образом из нектара медоносных цветков
и используемое ими в качестве корма.
Ценный продукт питания человека.**

ЦЕЛИ И ЗАДАЧИ:

- Изучить и доказать пользу мёда.
- Познакомиться с использованием мёда человеком.
- Изучить особенности мёда, его свойства, состав, сорта;
- Ознакомиться с историей появления мёда;
- Изучить состав мёда;
- Выявить полезные свойства;
- Узнать какие существуют виды;
- Узнать где и как используется мёд.
- Прodeгустировать некоторые сорта мёда и научиться определять, какой мёд «правильный», а какой «неправильный»



**Употребляя мёд, большое
количество людей
даже не задумываются о том,
насколько он уникален.**





**Наиболее древний
памятник относится к
каменному веку;**

**Мёд упоминается в
египетских папирусах, в
китайских и индийских
манускриптах, в
высказываниях великих
людей(Пифагор).**

**На Руси первое упоминание
в 945 г в Лаврентьевской
летописи**



**Наиболее древний
памятник относится к
каменному веку;**

**Мёд упоминается в
египетских папирусах, в
китайских и индийских
манускриптах, в
высказываниях великих
людей(Пифагор).**

**На Руси первое упоминание
в 945 г в Лаврентьевской
летописи**

Мёд бывает:

цветочный

падевый

смешанный

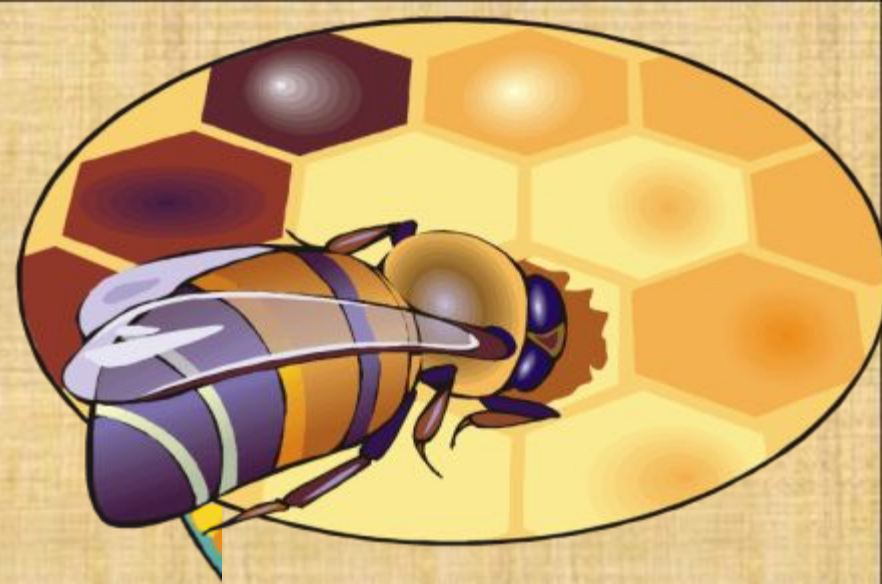
купажированный



В состав мёда входят:

- целый ряд ферментов;
- соли;
- микроэлементы;
- органические кислоты





Полезные свойства

ЧЕМ ПОЛЕЗЕН МЕД?

- Мед – это ценный комплекс питательных элементов
- Мед – это витаминный комплекс (В₁, В₂, В₅, В₆, В₉, С, РР)
- Мед – это мощный источник энергии
- Мед оказывает общее оздоровительное и нормализующее функции организма действие



Использование мёда



В медицине



В кулинарии



В косметологии



Мои исследования

Эксперимент №1. Проверка мёда по цвету.

Эксперимент №2. Проверка мёда по аромату.

Эксперимент №3. Проверка мёда по вязкости.

Эксперимент №4. Проверка мёда по консистенции.

Эксперимент №5. Как определить, добавлены ли в мёд вода и сахар.

Эксперимент №6. Проверка мёда на наличие других примесей.

Эксперимент №7. Как определить наличие в мёде крахмала или муки.

ОПИСАНИЕ ОПЫТА НА НАЛИЧИЕ В МЁДЕ КРАХМАЛА И МЕЛА

1. Для этого нужно положить в стакан
немного мёда.

2. Залить кипятком, размешать и охладить.

3. Капнуть туда несколько капель йода.

5. Если состав посинеет, значит, в мёд
добавлен крахмал.



Определить натуральный или искусственный мёд

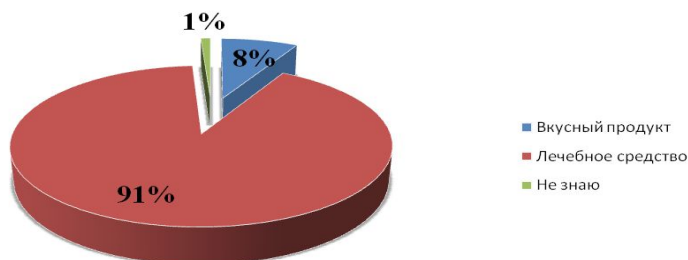
1. Взять жидкий (незасахарившийся) мёд на пробу.
2. Опустить в емкость тонкую палочку.
3. Если это настоящий мёд, то он тянется вслед за палочкой длинной непрерывной нитью, а когда эта нить прервётся, то она целиком опустится, образуя на поверхности мёда башенку, пагоду, которая затем медленно разойдётся.

Искусственный мёд же мёд поведёт себя, как клей: будет обильно стекать и капать с палочки вниз, образуя брызги.

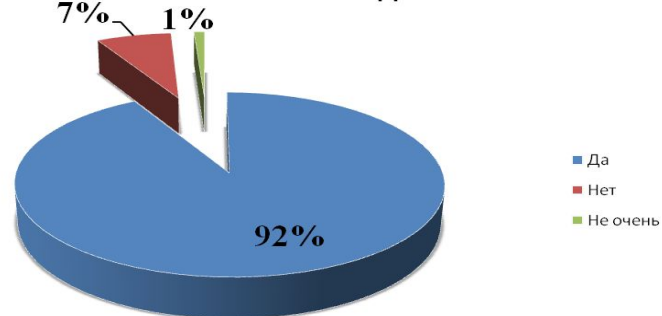


Результаты опроса

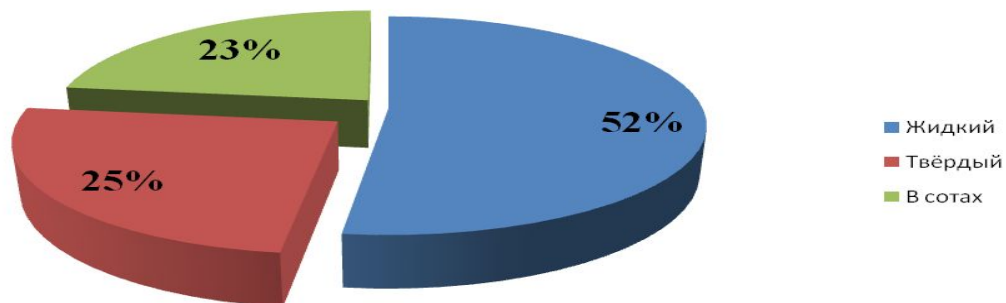
Мёд - это вкусный продукт или лечебное средство?



Любите ли вы мёд?



Какой мёд предпочитаете?



Выводы

- *От мёда больше пользы, чем вреда. Если этот мёд натуральный Мёд как природное лекарство можно применять очень широко.*
- *В состав мёда входят практически все химические соединения, необходимые для нормальной работы человеческого организма.*
- *Благодаря своему богатому химическому составу мёд благоприятно влияет на организм человека и широко им используется.*



Спасибо



за

ВНИМАНИЕ!

Список литературы:

- «Пасека, пчёлы и мёд» М.К. Шевчук. Издательство «Карпаты» Ужгород 1974
- «Технология продуктов пчеловодства» В.А.Темнов Издательство «Колос» Москва—1967
- «Пчеловодство» П.П.Максимов М. : Учпедгиз, 1962.
- «Большая иллюстрированная энциклопедия Кирилла и Мефодия» 2006 г
- «Что есть что. Школьная энциклопедия.» 1996-2000 «Пчёлы»
- Сайты в Интернете:
 - www.beehoney.ru
 - www.bestbees.ru
 - www.lavanda-med.ru
 - www.besthoney.ru
 - www.progalskiy.com
 - www.sotmed.narod.ru
 - www.inflora.ru