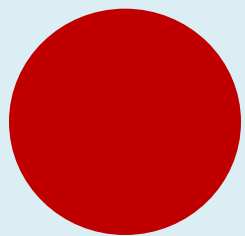




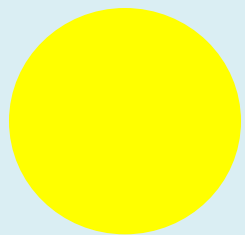
**АВТОР-СОСТАВИТЕЛЬ –  
УЧИТЕЛЬ НАЧАЛЬНЫХ КЛАССОВ  
Высшей категории  
Хохлова Татьяна Сергеевна**

•

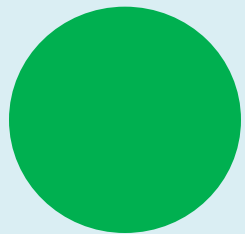
# 1. Как правильно назвать лист хвойного дерева?



**КОЛЮЧКА**



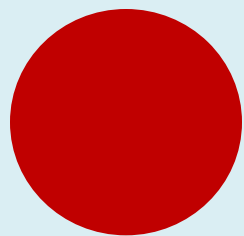
**ИГОЛКА**



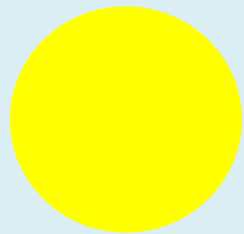
**ХВОИНКА**



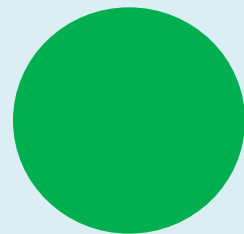
## 2. Какое из хвойных деревьев сбрасывает листья на зиму?



**СОСНА**



**ЛИСТВЕННИЦА**

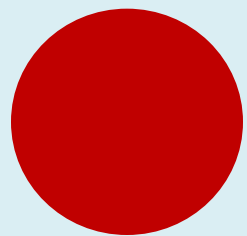


**КЕДР**

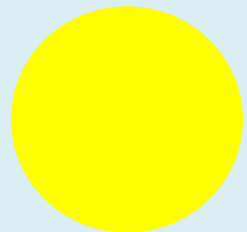




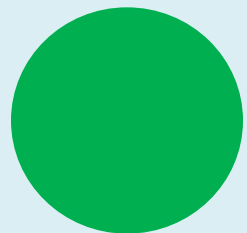
### 3. Какое дерево не является хвойным?



**ЛИСТВЕННИЦА**



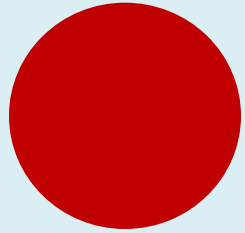
**ЧЕРЁМУХА**



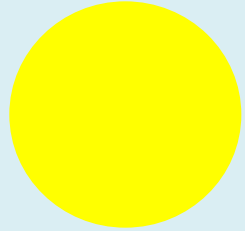
**ЕЛЬ**



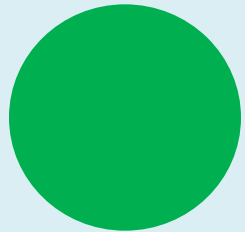
## 4. Какое дерево не является лиственным?



**КЕДР**



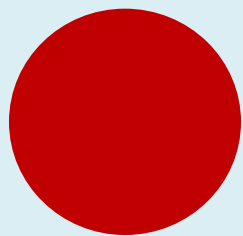
**БЕРЁЗА**



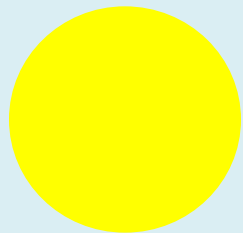
**ОСИНА**



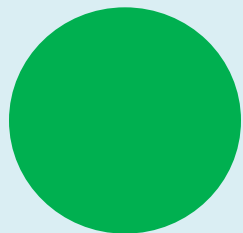
**5. Это высокое хвойное дерево. У него длинные острые хвоинки?**



**СОСНА**



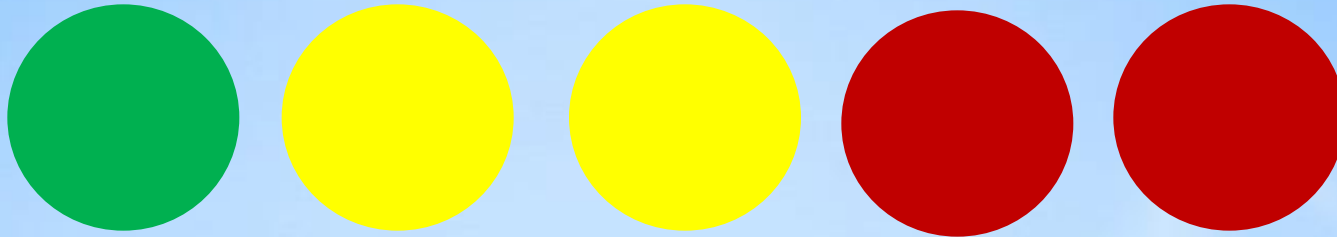
**ЛИСТВЕННИЦА**



**ЕЛЬ**



# ОТВЕТЫ

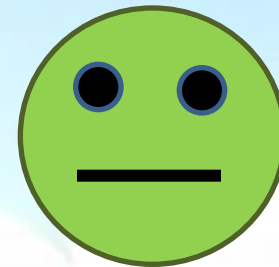


## КРИТЕРИИ ОЦЕНИВАНИЯ ТЕСТА:

**НЕТ ОШИБОК -**



**1 – 2 ОШИБКИ -**



**3 ОШИБКИ И БОЛЕЕ -**









**Трудится с утра до ночи,  
Строит дом высокий очень.  
Муравейник – тёплый дом,  
Миллионы комнат в нём.  
Строит кто? Скажи скорей!  
Это крошка - ... .**



# ОПРЕДЕЛЕНИЕ ПРИЗНАКОВ НАСЕКОМЫХ





**ПЕРВАЯ ГИПОТЕЗА:  
«НАСЕКОМЫЕ – ЭТО ТЕ, КТО ИМЕЮТ КРЫЛЬЯ»**



**ЛЕТУЧАЯ РЫБА**



**СОКОЛ**



**ЛЕТАЮЩАЯ  
ЯЩЕРИЦА**



**БАБОЧКА**





**ВТОРАЯ ГИПОТЕЗА:  
«НАСЕКОМЫЕ – ЭТО ТЕ, КТО ИМЕЮТ УСИКИ»**



**СОМ**



**КРАЧКА – ИНКА -  
УСАТАЯ ПТИЧКА**



**КОШКА**



**ТЮЛЕНЬ**

**ТРЕТЬЯ ГИПОТЕЗА:  
«НАСЕКОМЫЕ – ЭТО ТЕ, ЧЬЁ ТЕЛО СОСТОИТ  
ИЗ ТРЁХ ЧАСТЕЙ: ГОЛОВЫ, ГРУДИ И БРЮШКА»**



**РАК**



**ПАУК**



**КРЕВЕТКА**





# ЧЕТВЁРТАЯ ГИПОТЕЗА:

## «НАСЕКОМЫЕ – ЭТО ТЕ, КТО ИМЕЕТ ТРИ ПАРЫ НОГ»



**БОЖЬЯ КОРОВКА**



**МУРАВЕЙ**



**ШМЕЛЬ**



**КОЛОРАДСКИЙ ЖУК**



**МОШКА**





# ИГРА «УЗНАЙТЕ НАСЕКОМОЕ»

Он по комнате кружит.  
Зло пищит, зудит, жужжит.  
Сел тихонько мне на лоб.  
Я его с размаху - шлёп!  
Увернулся он от драки.  
Вновь готовится к атаке.  
Превращает ночь в кошмар,  
Этот маленький ...



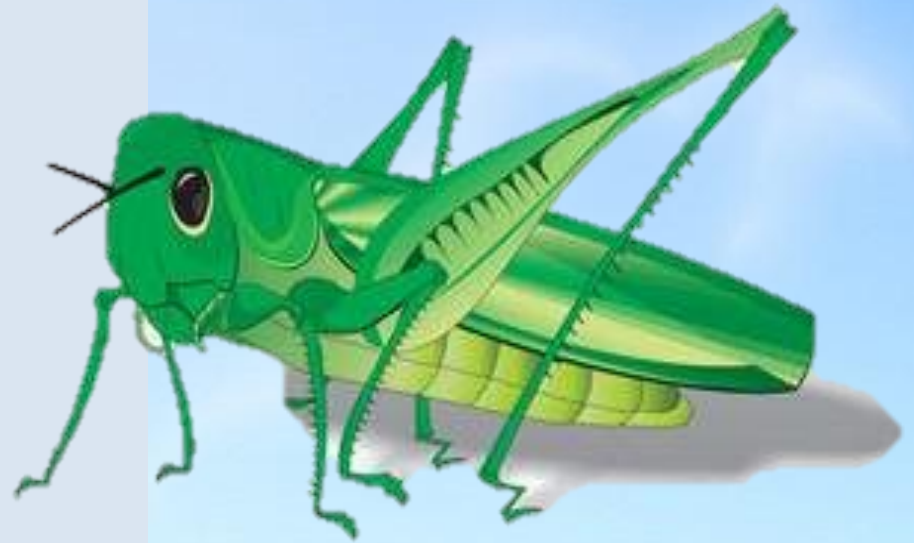
**КОМАР**



*г. Усинск*

# ИГРА «УЗНАЙТЕ НАСЕКОМОЕ»

На лугах и на опушке,  
Средь травы зеленой  
Маскируется искусно  
Длинноус веселый!  
Стрекотание его,  
Часто режет уши,  
Никому не верит он -  
Хочешь, нет? А слушай!  
Ноги - длинные по плечи,  
Ну! Узнали? Он ...



**КУЗНЕЧИК**



# ИГРА «УЗНАЙТЕ НАСЕКОМОЕ»

Кто чуть свет уже в полёте  
От цветка и до цветка -  
Вся в пыльце, весь день в работе  
И жужжит наверняка!  
Кто нам дарит мёд душистый:  
Майский, липовый, лучистый,  
Чтоб простуда не взяла?  
Больно жалит кто?



**ПЧЕЛА**





# ИГРА «УЗНАЙТЕ НАСЕКОМОЕ»

Не мычит коровка та,  
Нет рогов, копыт, хвоста,  
Молока нам не дает,  
Под листочками живет.  
В чёрных точках красный плащ  
Носит жук. Растеньям - страж.  
С вредной тлёй воюет ловко  
Эта ...

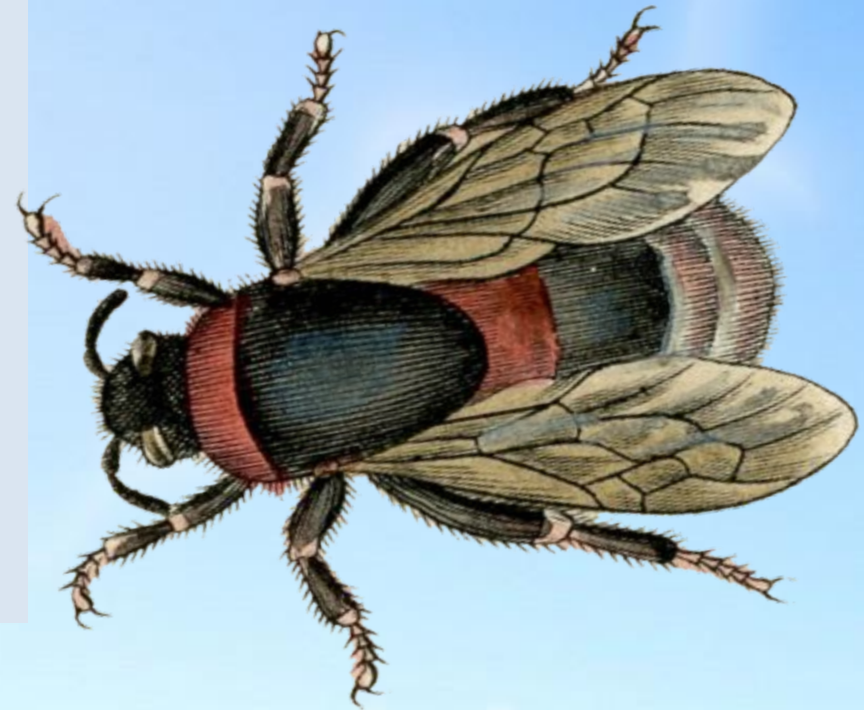


**БОЖЬЯ КОРОВКА**



# ИГРА «УЗНАЙТЕ НАСЕКОМОЕ»

Всем она надоедает  
И по комнатам летает,  
Пристаёт и вновь резвится,  
Ей спокойно не сидится.  
Всё летает и жужжит,  
На стекле окна сидит,  
Позолоченное брюхо,  
Догадались? Это - ...



**МУХА**



# ИГРА «УЗНАЙТЕ НАСЕКОМОЕ»

Наблюдаю я полёт -  
Надо мною вертолёт.  
Кто же ты? А ну, постой.  
Длинный хвостик голубой,  
Крылья, будто в паутинке,  
Очень тоненькие льдинки.  
И огромные глаза.  
Кто же это?



**СТРЕКОЗА**





# САМОСТОЯТЕЛЬНАЯ РАБОТА В ПАРАХ «КТО НЕ ЯВЛЯЕТСЯ НАСЕКОМЫМ?»



**СТРЕКОЗА**



**ТАРАКАН**



**ОСА**



**ПАУК**



**РАК**



**БАБОЧКА**



**СКОРПИОН**



# ЧТО ОБОЗНАЧАЮТ УСЛОВНЫЕ ЗНАКИ?





# ОЦЕНКА ДОСТИЖЕНИЙ



СПРАВИЛСЯ СО ВСЕМИ ЗАДАНИЯМИ  
НА УРОКЕ, ЗНАЮ ГЛАВНЫЙ  
ПРИЗНАК НАСЕКОМЫХ



НЕ ВСЕ ЗАДАНИЯ БЫЛИ ПОНЯТНЫ  
НА УРОКЕ, НО ГЛАВНЫЙ ПРИЗНАК  
НАСЕКОМЫХ ЗНАЮ



НУЖНА ПОМОЩЬ, НИЧЕГО НЕ  
ПОНЯЛ НА УРОКЕ

