

**"Дисциплина
на улице -
залог
безопасности"
И"**



Первый тур «Ты пешеход»

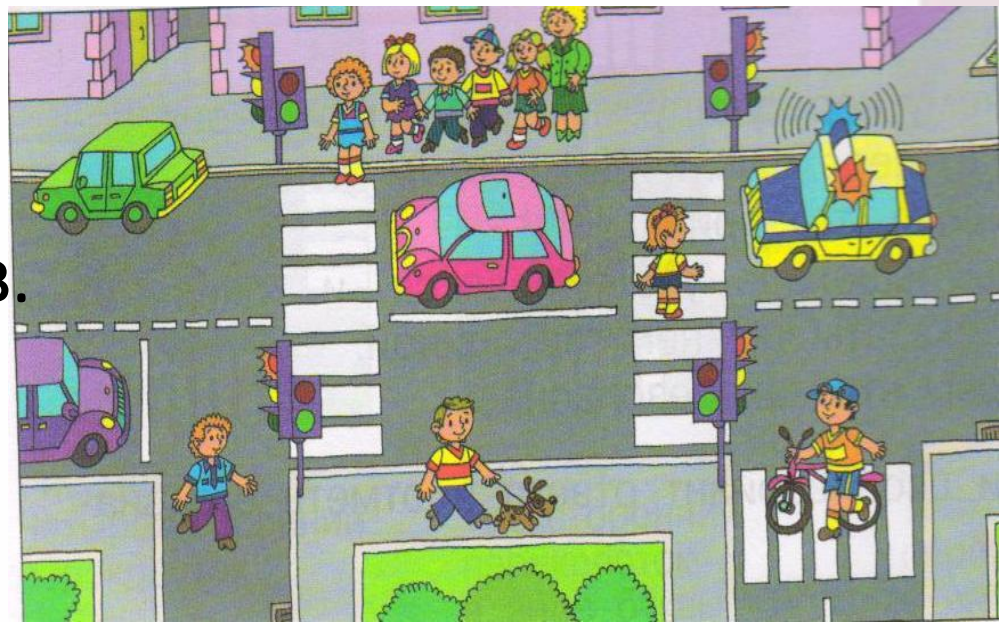
Тротуар это...

1. Элемент дороги, предназначенный для движения безрельсовых транспортных средств;
2. Элемент дороги, предназначенный для движения прогона скота;
3. Элемент дороги, предназначенный для движения пешеходов.
4. Элемент дороги, предназначенный для движения воздушных транспортных средств



Где должны пересекать проезжую часть пешеходы?

1. В любом месте
2. По пешеходным переходам, а при отсутствии – на перекрёстках по линии тротуаров или обочин;
3. В любом месте, если нет движущихся транспортных средств.
4. Нельзя пересекать проезжую часть.



Где должны двигаться пешеходы при отсутствии тротуара или пешеходной дорожки?

1. Там, где нет транспортных средств
2. По обочине, навстречу движению транспортных средств
3. По середине проезжей части.



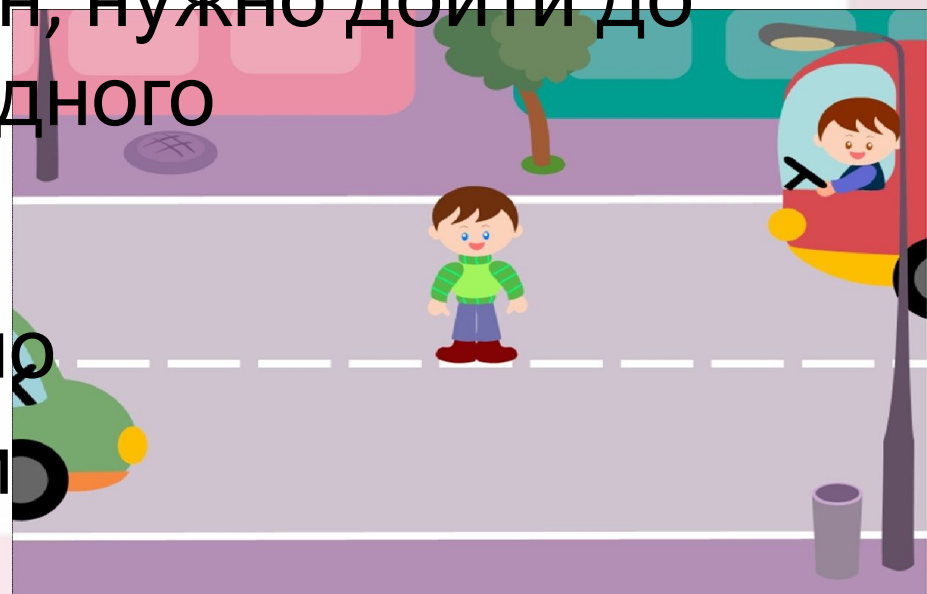
Как правильно и безопасно перейти дорогу, после выхода из автобуса?

- **1.** Сесть на капот другой машины и попросить, чтобы перевезли.
- **2.** Подождать, когда транспорт отъедет от остановки.
- **3.** Обойти сзади автобуса.
- 4.** Обойти впереди автобуса



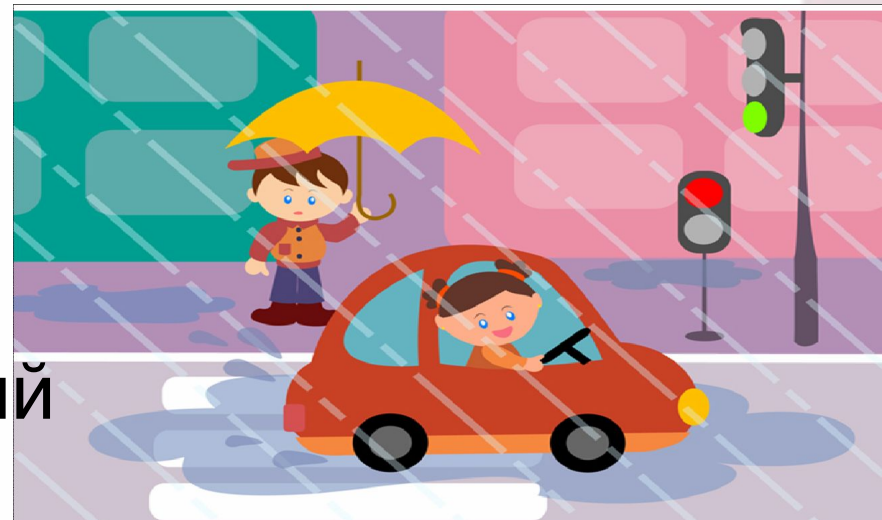
Как перейти проезжую часть дороги, если рядом нет пешеходного перехода?

- **1.** Пропустить транспорт, движущийся слева, дойти до середины, затем закончить переход, при отсутствии транспорта справа.
- **2.** Переход запрещён, нужно дойти до ближайшего пешеходного перехода.
- **3.** Переходить можно только при отсутствии транспорта



Как вести себя при переходе проезжей части в ненастную погоду?

- **1.** Воздержаться от перехода до окончания дождя или снегопада.
- **2.** Дождаться зелёного сигнала светофора, не обращая внимания на погоду, перейти проезжую часть.
- **3.** Быть особенно внимательным, при переходе на зелёный сигнал светофора, если на улице сыро и скользко



Где нужно ожидать общественный транспорт?

1. В любом месте.

2. На проезжей части.

3. Транспорт нужно ждать на остановке,

при этом нельзя выходить на проезжую часть.





Второй тур «Кубики»





Тренинг для «Дорожные знаки»



Что обозначает этот знак?



1. Пешеходный переход.
2. Пешеходная дорожка.
3. Движение пешеходов запрещено.
4. Движение невидимок разрешено

**Под какими номерами
находятся предписывающие
знаки?**



1

2

3

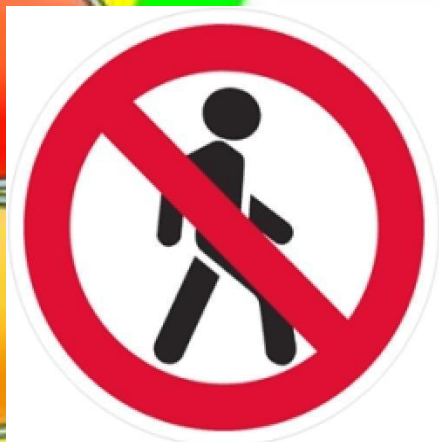
4

Какие сигналы имеют пешеходные светофоры?

1. Только красный
2. Только зеленый
3. Красный и
зеленый
4. Красный,
зеленый,
желтый



Выберите знак «Пешеходный переход»



1



2



3



4

**Я хочу спросить про знак
Нарисован он вот так: В
треугольнике ребята
Со всех ног бегут куда-то**



1



2



3



4

Что обозначает этот знак?



1. Велосипедная дорожка
2. Езда на велосипеде запрещена.
3. Стоянка для велосипедов.



Финал «Составь слова»



АВТОБЕЗОПАСНОСТЬ



