



Имена собственные

Русский язык

2 класс

**Кобякова Надежда Ивановна
Учитель начальных классов
МБ НОУ «Гимназия №70»**





Делаю вывод

размышляю

замечаю

наблюдаю



Словарный диктант «Ребусы»

Разгадайте ребусы и запишите слова в 2 столбика:

Собственные

Собств.

Нарицательные

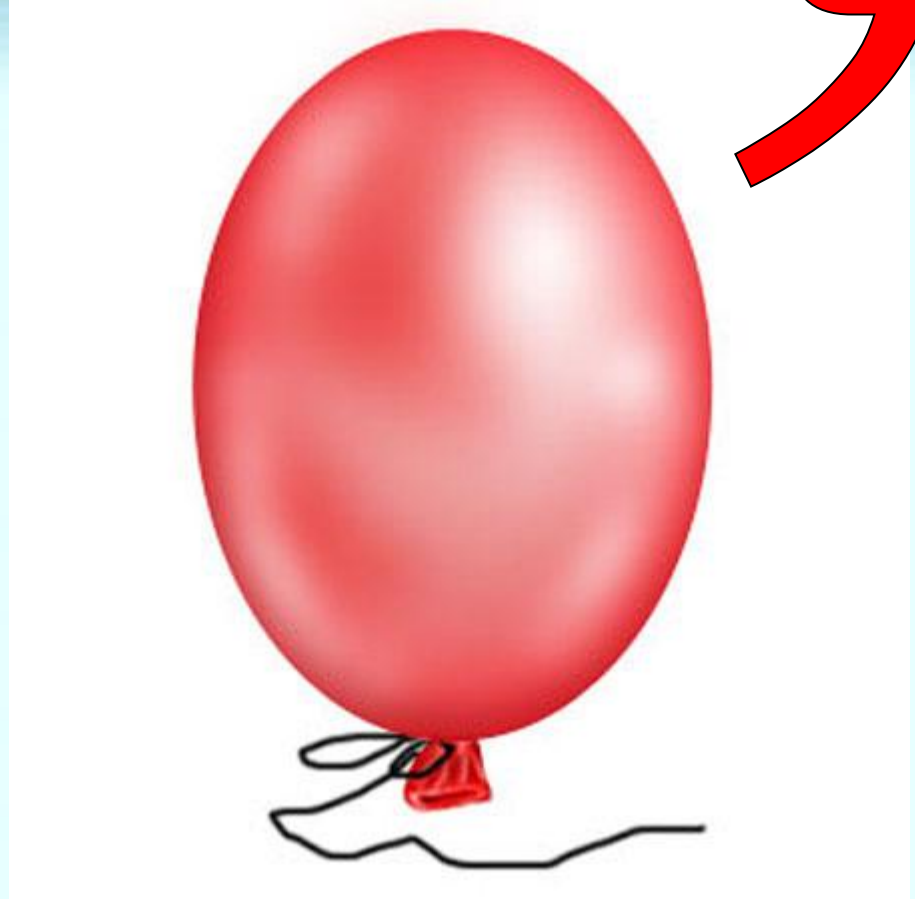
Нариц.





a

T



На**т**а**а**ша



заметка



М





Ж

~~Р~~



Жучка

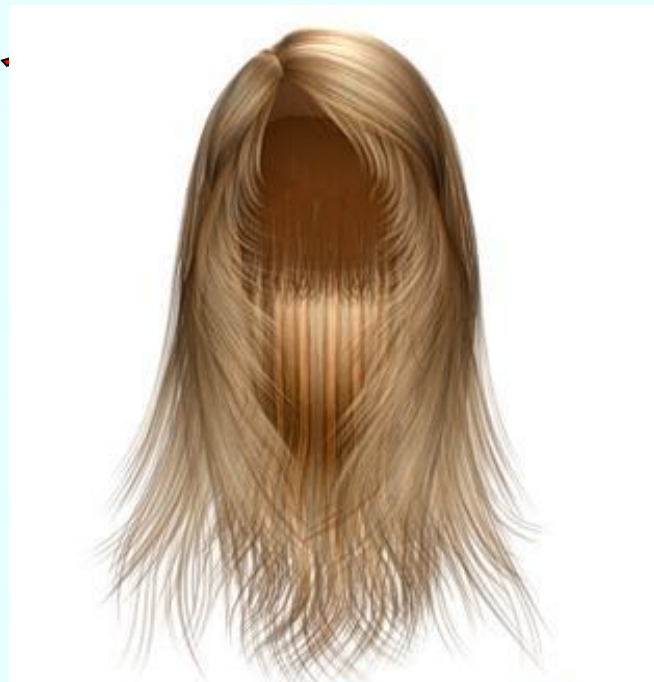




грибник



н





Воронез





сторожка

100



а





ГВОЗДИКА



К



Ялта

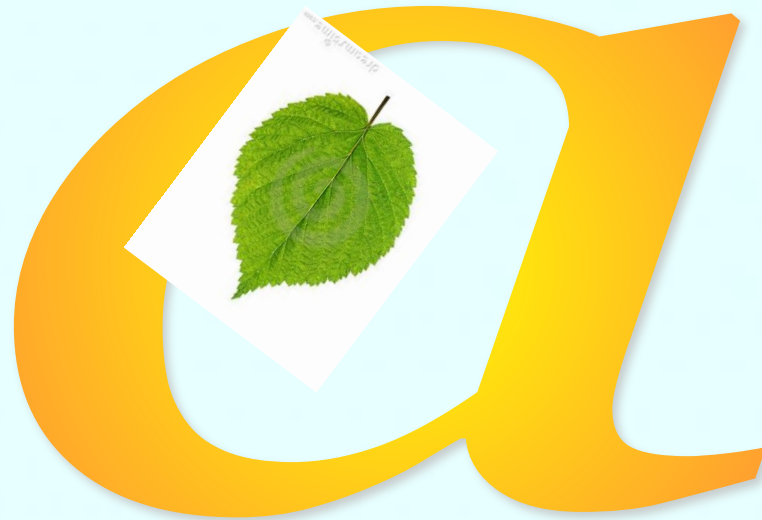


~~жа~~



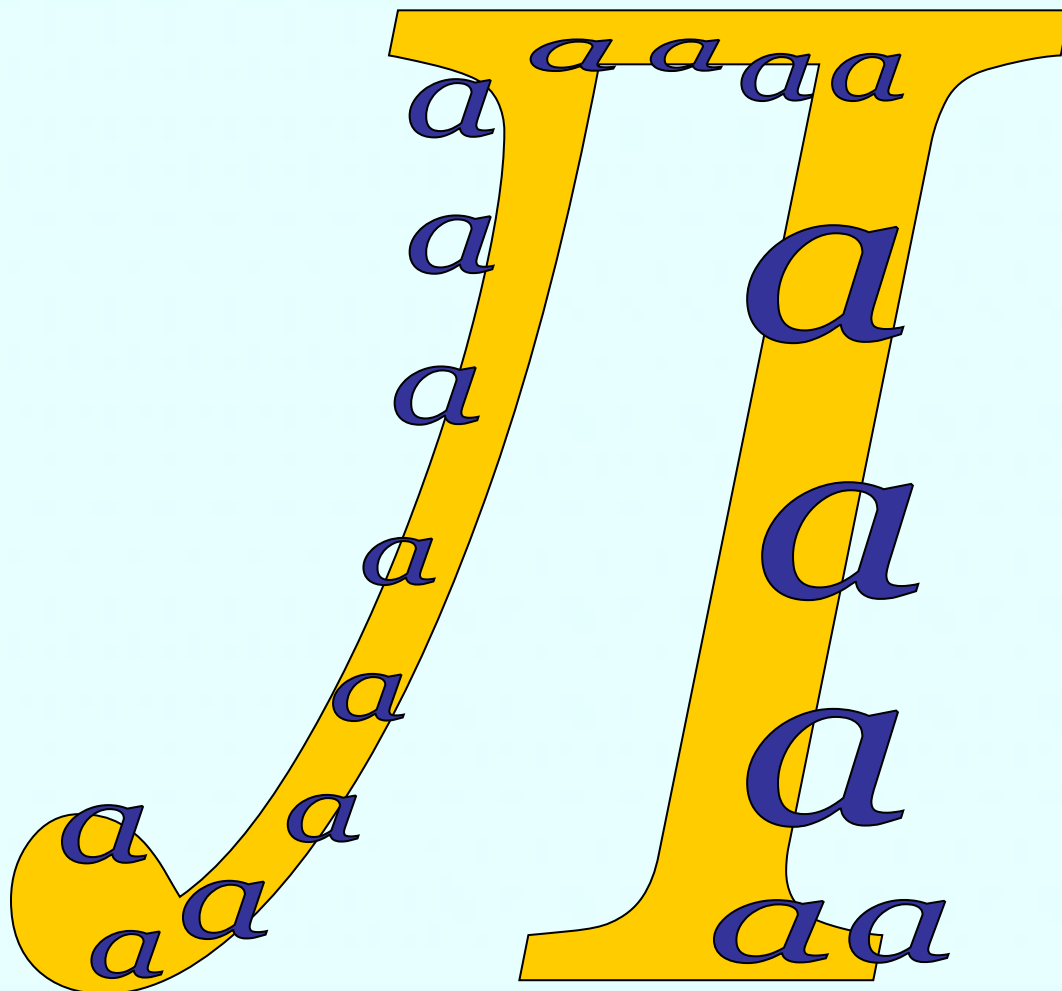


Листва





Лиза



Проверка.



Собств.

Нариц.

Наташа

Жучка

Воронеж

Ялта

Лиза



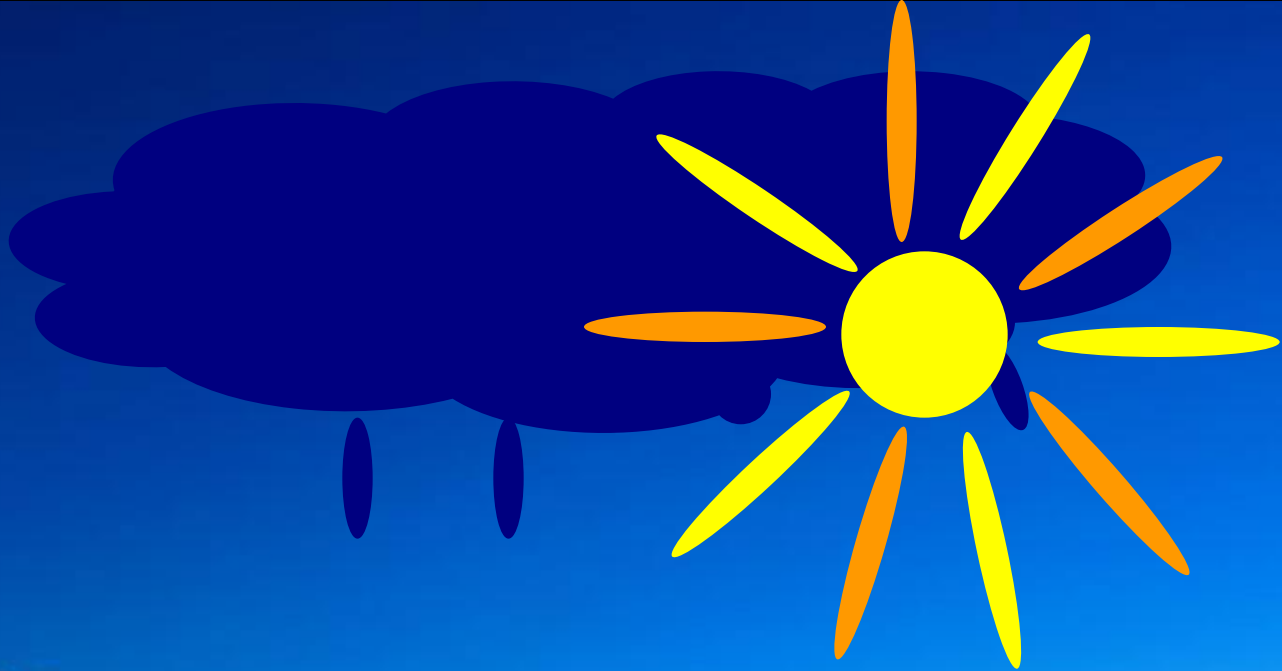
заметка

грибник

сторожка

гвоздика

листва





Кнопка **кнопку** **Розе** **розы** утащил **кнопку**!

К **празднику** **розе** **розы** подарите **розы**.

Собаки **Белки** **Сорока** **стремя** **в** **космос**?

Белка **стремя** **пролетела** **веткам** **деревя**тая.

Форма слова: **Кнопка**, **кнопку**, **Розе**, **розы**

Родственные слова: **Стрелка**, **стрелой**,

Летали, **пролетела**





Пр. С. С. Гл. пр. С. С.
Пушистая белка стрелой пролетела по веткам дерева.

—
↓
Какая?
~~~~~

=====  
↓  
**Как?**  
-.-.-

=====  
↓  
**Где?**  
-.-.-

↓  
**Чего?**  
- - -

Белка<sup>х</sup> (какая?) пушистая.

Пролетела<sup>х</sup> (как?) стрелой.

Пролетела<sup>х</sup> (где?) по веткам.

По веткам<sup>х</sup> (чего?) дерева.



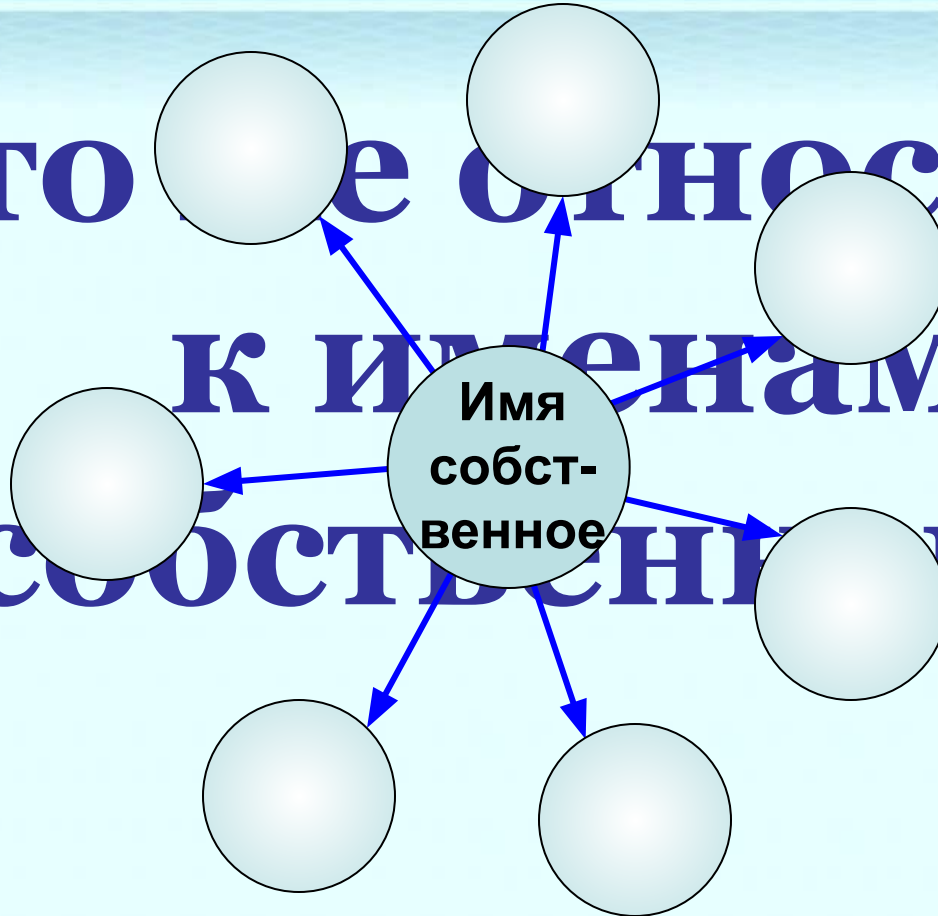




**Винтик, Шпунтик, Незнайка, Знайка.**



Что относится  
к именам  
собственным?









МОЛОДЦЫ!





# Домашнее задание

**С. 16, упр. 247, перенос.**

