

**Окружающий мир**  
**3 «Б» класс МБОУ гимназия**  
**«Перспектива» г.о. Самара**

Учитель начальных классов  
Симендейкина И.П.

# Графический диктант

1. Самый верхний ярус леса образован деревьями.

○

2. Средний ярус – это мхи и лишайники.

/

3. На дереве обитают кроты и землеройки.

/

4. Животные и растения связаны между собой в цепи питания.

○

5. Лес – это многоэтажный дом.

○

# Оценивание

- «5» - без ошибок
- «4» – 1 ошибка
- «3» - 2 ошибки
- «2» - 3 и более ошибок

# Луг и его обитатели



# Цель урока

- Доказать, что луг – природное сообщество
- Задачи
  - 1.Изучить виды лугов
  - 2.Изучить растения луга и взаимосвязь между ними
  - 3.Изучить животных луга и связь между ними
  - 4.Выявить связи между организмами луга, т.е. доказать, что луг – это сообщество

**Природное сообщество** - это единение живой и неживой природы, образующееся в определенных условиях окружающей среды. В этих сообществах каждый отдельный организм определенным образом влияет на все остальные, а также испытывает на себе их влияние. Это существование полезно всему сообществу и каждому отдельному виду.

# Алгоритм изучения сообщества




- Название сообщества и его виды
- Какие организмы составляют сообщество.
- Как связаны между собой организмы в сообществе.
- Значение сообщества для человека.
- Влияние человека на сообщество.
- Охрана сообщества.

# Работа с текстом учебника (Окружающий мир 2 ч.с.50-54)

- **1 группа** - Определение луга и его виды
- **2 группа** – Растения луга и взаимосвязь между ними
- **3 группа** – Животные луга и взаимосвязь между ними
- **4 группа** – Взаимосвязь между организмами луга (Составление пищевых цепочек). Вывод.



# ЭТАПЫ РАБОТЫ В ГРУППЕ:

- Собираем информацию 
- Исследуем информацию  ГОТОВИМ
- Обобщаем данные  ОТЧЁТ

# Заливной луг





# Суходольный луг

# Растения луга

1  
ярус



2  
ярус

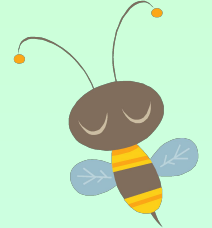


3 ярус



# Животные луга

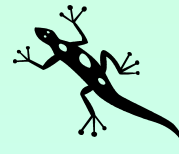
## НАСЕКОМЫЕ



(пчёлы, шмели, цветочные мухи, муравьи, бабочки, Кузнечики, кобылки)



## ЖАБЫ и ЯЩЕРИЦЫ



## ПТИЦЫ



(трясогузка, перепелка, коростель, канюк, пустельга, лунь)

## МЫШИ, ПОЛЁВКИ, КРОТЫ



## ЧЕРВИ, ПОЧВЕННЫЕ МИКРОБЫ



# Луг – природное сообщество

Пищевые цепочки

A photograph of a meadow with yellow flowers and green grass, with mountains in the background. The text "Пищевые цепочки" is overlaid in red.

# Найди и исправь ошибки в тексте

- Луг – это лесной участок земли, на котором растут деревья и кустарники. Существуют хвойные, лиственные и смешанные луга. Травы на лугу, как и деревья в лесу, растут ярусами. Верхний ярус – это тенелюбивые растения с низкими кривыми стеблями. На лугу встречаются белки, лоси, лисы и волки. Все обитатели луга живут отдельно и не зависят друг от друга. Поэтому луг не является природным сообществом.

# Исправленный вариант

- Луг – это безлесный участок земли, на котором растут только травянистые растения. Существуют заливные и суходольные луга. Травы на лугу, как и деревья в лесу, растут ярусами. Верхний ярус – это светолюбивые растения с высокими прямыми стеблями. На лугу встречаются насекомые, жабы, ящерицы и лягушки. Все обитатели луга живут совместно и зависят друг от друга. Поэтому луг называют природным сообществом.





Молодцы!

Молодцы!



# Информация о домашнем задании

- 1. Работа по учебнику с.50-54
- 2. Работа в тетради для самостоятельных работ с.18
- 3. Творческое: подготовить сообщение о видах луга, растениях и животных луга Самарской области ( по группам)