

Смотр знаний

*Интегрированный урок – путешествия по
математике.*



Тема: *Повторение изученного.*
Систематизация и обобщение пройденного
материала.

Цели:

- 1) повторить, обобщить и систематизировать знания, полученные в течении года;
- 2) содействовать развитию мыслительных операций, внимания памяти, развитию математической речи учащихся, возможности высказывать своё мнение;
- 3) содействовать воспитанию положительной мотивации к учению, интересу к предмету, бережному отношению к окружающему миру.

Формы: беседа, самостоятельная работа, заочное путешествие, практическая работа, игровая ситуация.

Методы: репродуктивный метод, частично-поисковый, эвристический, метод, исследовательский метод, словесный, наглядный, практический.

Интеграция: познание мира, литературное чтение, трудовое обучение.

Региональный компонент: природа родного края



Математическая разминка.

- Сколько дней в неделе? (7), из них выходных? (1)
 - Пальцев на ногах? (10)
 - Задних и передних лап у утки? (2)
 - Времён года (4), месяцев в году? (12)
 - Гномов у Белоснежки? (7)
 - Глаз и бровей у человека? (4)
 - Букв в названии нашей страны? (9)
 - Букв в названии нашего посёлка? (9)
 - В 1 часе минут? (60)
 - В 1 кг граммов? (1000г)
 - В 1 км сантиметров? (1000м)

Ф.И. _____

Математическая минутка	Задача, нахождение массы	Решение уравнений	Выполни действия	Реши задачу	Нахождение $P=?$	Нахождение $S=?$

Математическая минутка.

а) Записать цифрами числа:

1.100.000

783 425

1007

б) Разложить на сумму разрядных слагаемых.

$$*1.100.000 = 1.000\ 000 + 100.000*$$

$$*783.425 = 700.000 + 80.000 + 3.000 + 400 + 20 + 5*$$

$$*1.007 = 1.000 + 7*$$

Задача

В рюкзак положили продукты питания, весом 4 кг 630 г, одеяло – 1 кг 110 г, посуду – 270 г. Сколько весит рюкзак?

Продукты питания – 4кг 630г

Одеяло – 1кг 110г

Посуда – 270г

}
?
}

+4кг 630г

1кг 110г

270г

6кг 010г

Ответ: рюкзак весит 6кг 010г



Правила поведения на природе.

- Не рви зря цветы.*
- Не обижай животных.*
- Убирай за собой весь мусор.*
- Не шуми.*
- Никогда не пробуй на вкус грибы, ягоды и растения.*
- Не собирай неизвестные тебе растения и грибы – они могут быть ядовиты.*

– Также, ребята, есть правила и в математике, которые вы должны не только знать, но и применять.

«Особые случаи» умножения

$$a * 1 = a$$

$$1 * a = a$$

$$a * 0 = 0$$

$$0 * a = 0$$

«Особые случаи» деления

$$a : a = 1$$

$$0 : a = 0$$

$$a : 1 = a$$

$$a : 0 \neq$$

Задание

I – вариант

$$1) x + 300 = 16.000 : 1$$

$$2) a c : 2583 = 0$$

II – вариант

$$1) x - 37.780 = 33.750 : 33.750$$

$$2) a * 1.000.000 = 0$$

1 вариант

$$x + 300 = 16.000 : 1$$

$$x + 300 = 16.000$$

$$x = 16.000 - 300$$

$$x = 15.700$$

проверка

$$c : 2583 = 0$$

$$c = 0 * 2583$$

$$c = 0$$

проверка

2 вариант

$$x - 37.780 = 1$$

$$x - 37.780 = 33.750 : 33.750$$

$$x = 37.780 + 1$$

$$x = 37.781$$

проверка

$$a = 0 : 1.000.000$$

$$a * 1.000.000 = 0$$

$$a = 0$$

проверка

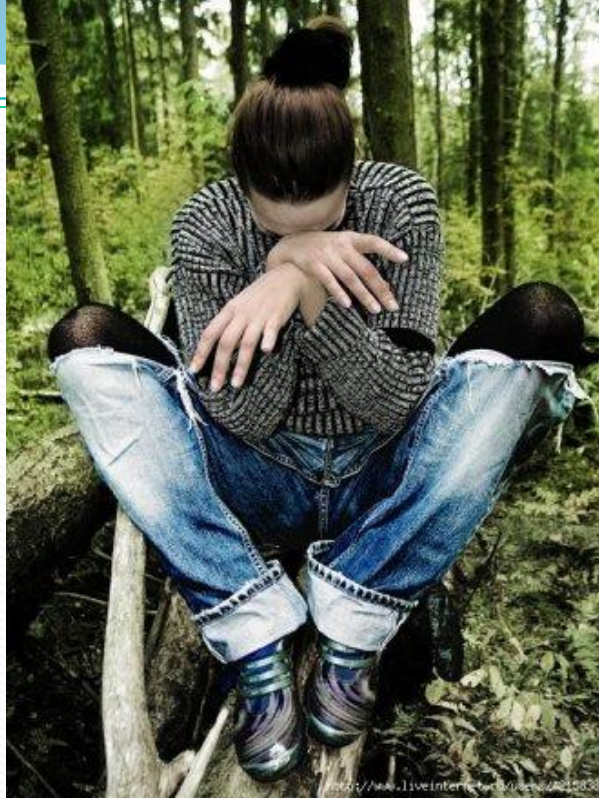


Физминутка.

Когда мы идём по лесу, то аккуратно придерживаем веточку, чтобы она не ударила по глазам следом идущему, не повредила лицо, не толкаемся, смотрим вперед под ноги. На сучья не наступаем, перешагиваем их, ведь они могут повредить ногу.

У деревьев корешки, а у нас (Ножки)

У деревьев веточки, а у нас? (Ручки)



Представьте, ребята, что вы заблудились в лесу. Что вы должны знать? (Как найти выход из этой ситуации?)



Памятка «Если ты заблудился в лесу»

- Не стоит сразу бежать куда глаза глядят.

– Успокойся и внимательно прислушайся, не доносятся ли откуда – ни будь звуки, говорящие о близости людей.

– Уловив звук, иди в этом направлении. Если звук приближается, значит, ты идешь правильно.


– Также может случиться и в математике, если вы ошибётесь в выборе действий.

Задание (работа в парах, по выбору)

Выполнить действия и найти значения числовых выражений

$$800.000 - (1724 + 3012 * 24) =$$

$$5709 + (2100 - 46.550 : 98) =$$


$$800.000 - (1724 + 3012 * 24) = 725988$$

74012 72288

$$5709 + (2100 - 46.550 : 98) = 7334$$

1625 475



Что такое река?

Река – водный поток, текущий в выработанном им углублении, называемом – русло реки

- Какие реки протекают в нашей местности?

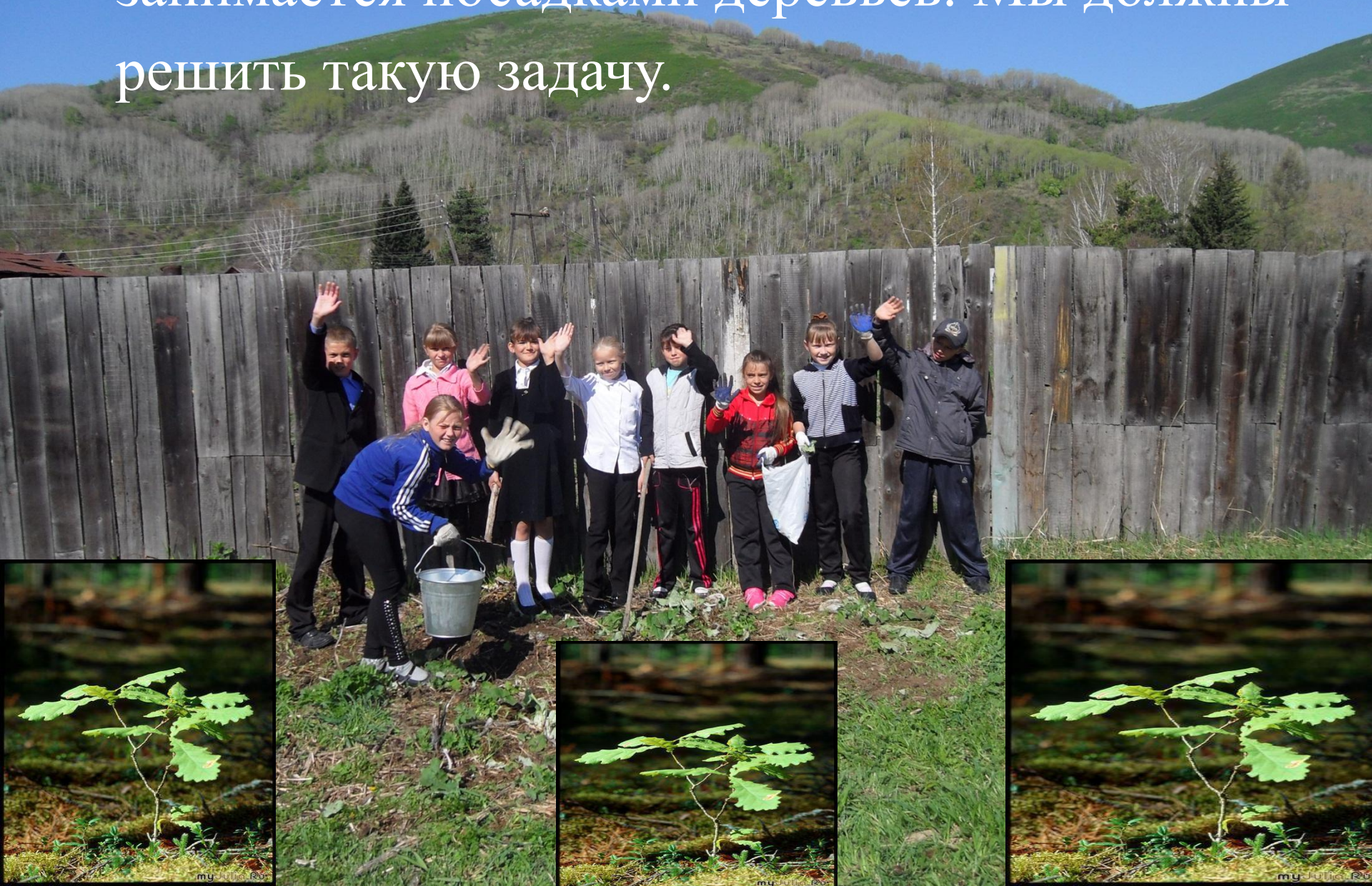


- Почему реки мелеют?

- Что должен сделать человек, чтобы помочь реке?



У нас есть ГУ «Лесное хозяйство», которое занимается посадками деревьев. Мы должны решить такую задачу.

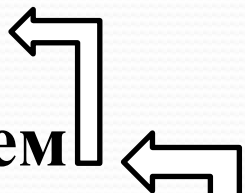


Задача

I гр. – 384 саженцев

II гр. - ? на 182 больше, чем

III гр. - ? в 2 раза меньше, чем



$$\begin{array}{r} 1) \quad +384 \\ \quad \quad 182 \\ \hline \quad \quad 566 \text{ (саж.)} - \text{посадила II группа} \end{array}$$

$$\begin{array}{r|l} 2) \quad -566 & \underline{2} \\ \quad \quad \underline{4} & 283 \text{ (саж.)} - \text{посадила} \\ \quad \quad 16 & \text{III группа} \\ \quad \quad \underline{-16} & \\ \quad \quad \quad 6 & \\ \quad \quad \quad \underline{-6} & \\ \quad \quad \quad \quad 0 & \end{array}$$

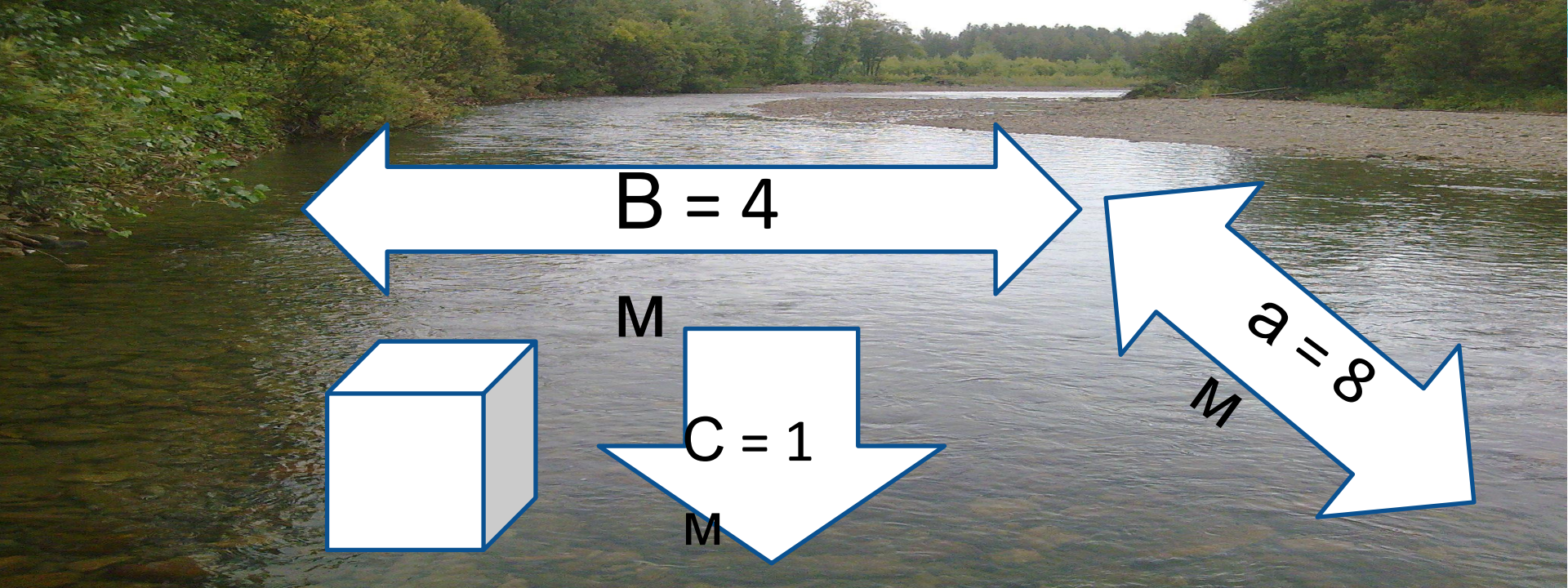
$$\begin{array}{r} 3) \quad +384 \\ \quad \quad 566 \\ \quad \quad \underline{283} \\ \quad \quad \underline{1233} \text{ (саж.)} - \text{все группы} \end{array}$$

Ответ: всего 1233 саженца.

$$P = (a + B) * 2;$$

$$S = a * B;$$

$$V = a * B * c$$



Около с. Путинцева река Хамир из – за таяния снега вышла из берегов и затопила поляну, предполагаемый размер которой: длина (a) - 8 м, ширина (b) – 4 м., глубина (c) - 1 м. Найти P , S , V затопленного места.

Задача:

$$\left. \begin{array}{l} a - 8 \text{ м} \\ b - 4 \text{ м} \\ c - 1 \text{ м} \end{array} \right\} \begin{array}{l} P - ? \\ S - ? \\ V - ? \end{array}$$

14

$$P = (8 + 4) * 2 = 24 \text{ м}$$

$$S = 8 * 4 = 32 \text{ м}^2$$

$$V = 8 * 4 * 1 = 32 \text{ м}^3$$

$$\text{Ответ: } P = 24 \text{ м}, S = 32 \text{ м}^2, V = 32 \text{ м}^3$$



ХОРОШЕГО НАСТРОЕНИЯ
НА ВСЬ ДЕНЬ!

