

Урок 22

- Паломництва и святыни

1.Иудаизм

Иерусалим- город трёх религий
Стена Плача



2. Христианство

Храм Гроба

Господня

в Иерусалиме



Панорама города



3.Ислам

Мечеть Купол Скалы


Краеугольный камень мира



мечеть Аль-Акса третья святыня ислама



В Иерусалиме находится **мечеть Аль-Акса** — место, где молился пророк Мухаммед во время своего вознесения. Мусульмане верят, что с помощью ангела Джебраила Мухаммед перенёсся из Медины в Иерусалим и совершил молитву вместе с другими пророками, приходившими на землю до него.



Это архитектурный памятник, оберегающий священную скалу, с которой пророк Мухаммед вознесся в небо. Эта скала (вершина горы Мория), еще задолго до возникновения ислама, считалась центром сотворения мира. Именно здесь Авраам собирался принести в жертву своего сына Исаака, царь Давид Эта скала (вершина горы Мория), еще задолго до возникновения ислама, считалась центром сотворения мира. Именно здесь Авраам собирался принести в жертву своего сына Исаака, царь Давид построил алтарь, а его сын, Соломон Эта скала (вершина горы Мория), еще задолго до возникновения ислама, считалась центром сотворения мира. Именно здесь Авраам собирался принести в жертву своего сына Исаака, царь Давид построил алтарь, а его сын, Соломон, воздвиг здесь Храм, где хранился Ковчег Завета.

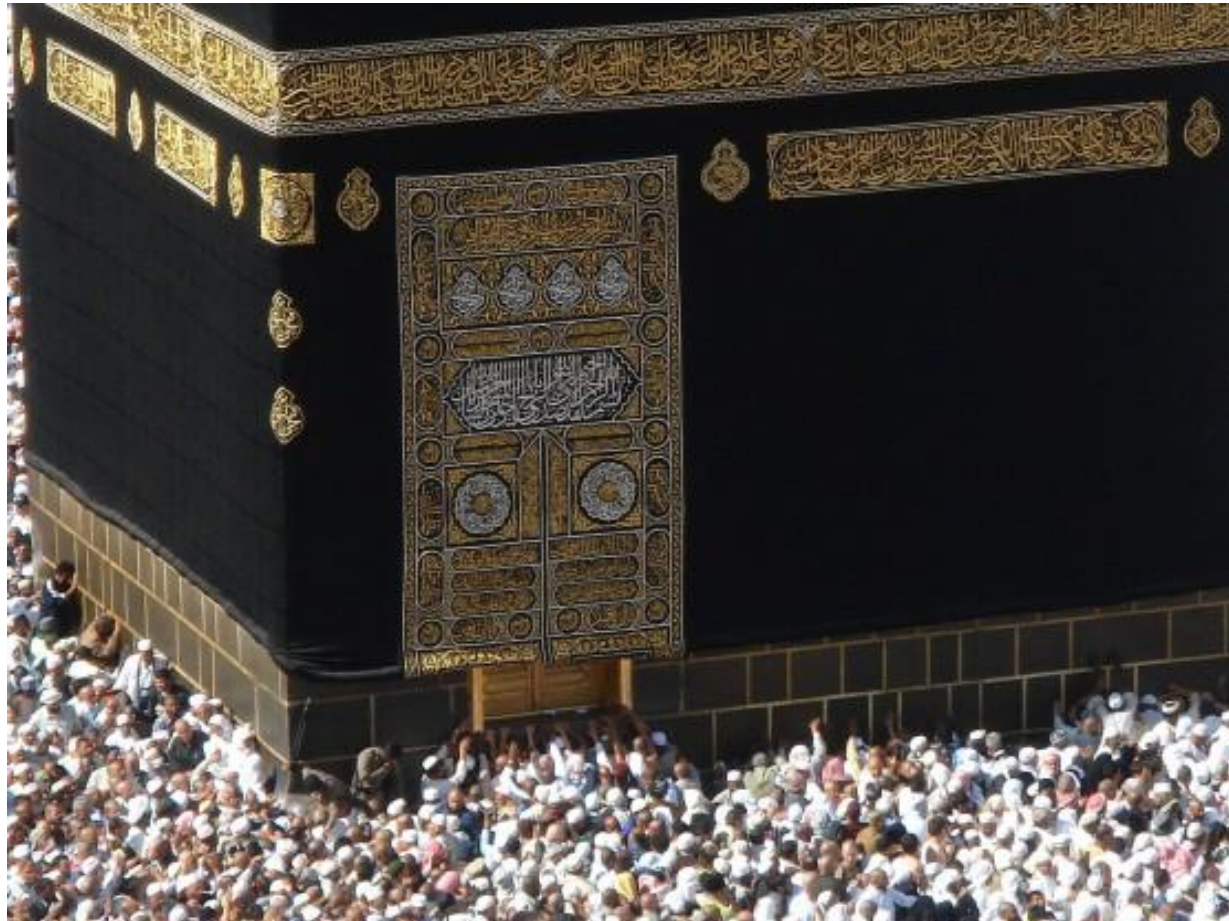
- Однажды ночью Мухаммеду явился архангел Джабраил (Гавриил) и предложил ему сесть на крылатого коня с человеческим лицом ал-Бурака, чтобы из Мекки перенестись в священный Иерусалим. Там Мухаммеду было позволено вознестись на небо, где он встречался с пророками и предстал перед Аллахом, который доверил ему заветы мусульманской веры.

В Куполе скалы хранится отпечаток стопы Мухаммеда и три волоска из его бороды.

Хадж (араб. حَجّ) — паломничество, связанное с посещением Мекки (Масджид аль-Харам) и её окрестностей (гора Арафат, долины Муздалифа и Мина) время. **Хадж** является пятым столпом ислама после Шахады, молитвы (намаз), налога (закят) и поста (саум).



Кааба- первое по святости место.
Мекка-родина Магомета.



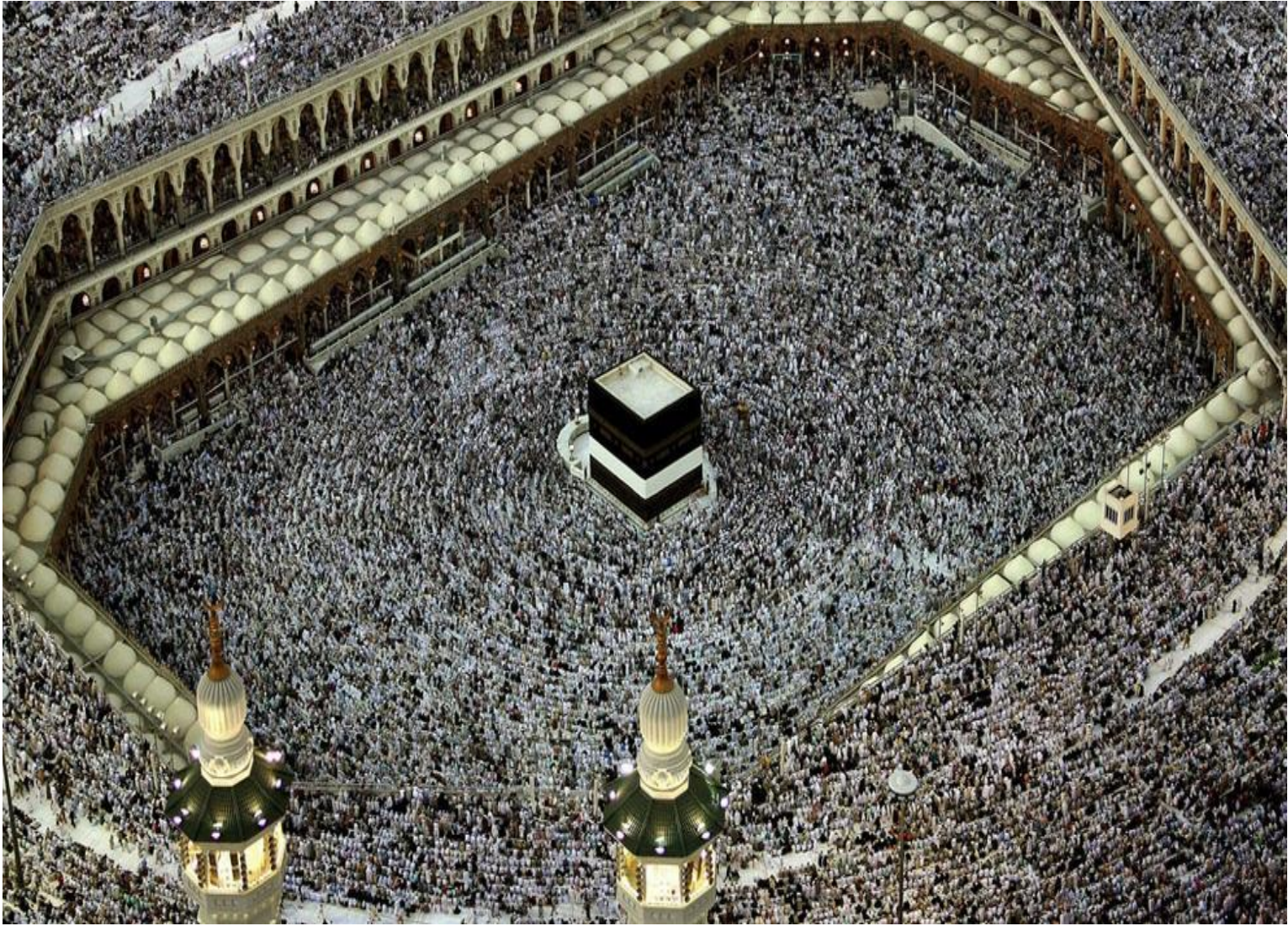
Чёрный камень



- Черный камень установлен на высоте приблизительно трех футов от земли в наружном юго-восточном углу Каабы . Поцелуи и прикосновения к священному камню являются древней традицией мусульман, сохранившейся после того, как это сделал Мухаммед. Мусульмане — верные ученики Пророка — убеждены в том, что если кто-либо из верующих целует камень искренне, от всего сердца признавая свои грехи, и обходит вокруг Каабы, призывая на помощь Аллаха, то камень обязательно станет свидетелем этой мольбы в день Страшного суда, когда обретет способность видеть и говорить.

Запретная мечеть





Мечеть Пророка в Медине



Мечеть Пророка г.Медина



Мечеть Пророка (двери)



Купол над могилой Мухаммада



Паломничества
трёх религий- город Хеврон (36км от Иерусалима)
возраст города-2300 лет
Вторая святыня иудеев после Храмовой горы.
Мусульмане построили мечеть над пещерой.



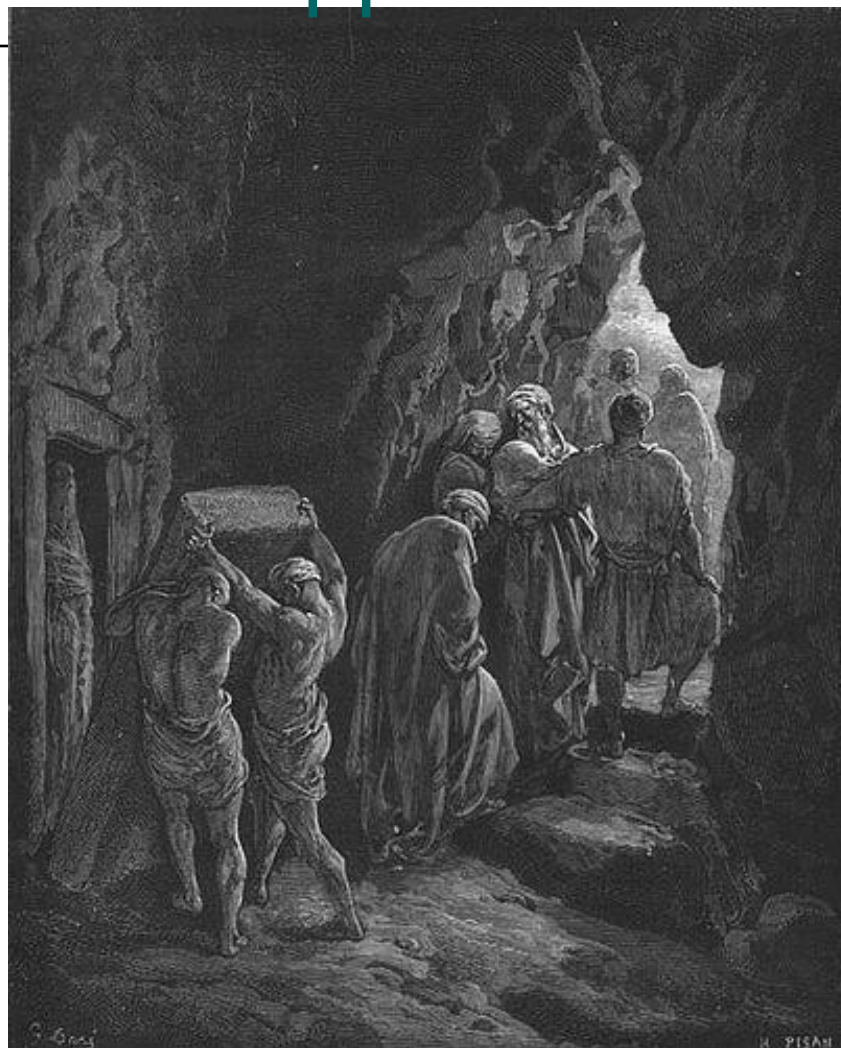
пещера Махпела


Или

Склеп патриархов (праотцов)


- Патриарх Авраам выбрал именно Хеврон – в качестве первого места для поселения на территории Святой Земли. Именно в Хевроне он купил первый земельный надел – пещеру Махпела – для погребения своей жены Сарры (были захоронены Адам и Ева). В этой пещере Авраам завещал похоронить и себя.
- Построена в 60-30 гг. до н.э

Похороны Сарры



- 
-
- Книга «Зоар» сообщает о том, как праотец Адам после изгнания из Эдемского сада однажды проходил мимо и узнал в свете, исходящем из пещеры, свет Рая. Он понял, что здесь находится туннель, соединяющий наш земной мир и мир Горний, туннель, по которому поднимаются к Богу наши молитвы, а души попадают в Вечность после смерти тела. Поэтому завещал Адам похоронить себя только в этой пещере.

Череп Адама захоронен на Голгофе-
Храм Гроба Господня

- 
-
- согласно монотеистической традиции в этом месте похоронены первые люди: Адам и Ева, а также библейские патриархи и их жёны — Авраам и Сарра, Исаак (Ицхак) и Ревекка (Ривка), Иаков (Яков) и Лия (Лея).

Интерьер пещеры



Кенотаф над гробницей праматери Сарры



Кенотаф над могилой патриарха Авраама



Кенотаф над гробницей Ревекки




Балдахин над гробницей Адама



Под коврами один из входов в подземную пещеру. Арабы ни под каким предлогом не дают туда войти и произвести хоть какие-то научные или археологические работы.





По соглашению с арабами,
в их праздники евреи не
ходят


молиться в Меарат-ха-
Махпела, зато в **Песах и**
Суккот все здание
принадлежит евреям

Православие

- БОГОМОЛЬЕ - Посещение особо почитаемых отдалённых церквей, монастырей, скитов для поклонения церковным реликвиям, святыням. .

Свято-Троицкая Сергиева лавра



- 
-
- Прославленная обитель Живоначальной Троицы основана прп. Сергием Радонежским в 1337 г. На протяжении столетий Троице-Сергиева лавра является одной из самых почитаемых общерусских святынь, крупнейшим центром духовного просвещения и культуры.

Софийский собор в Киеве (Язык до Киева доведёт)





○ Реликвии христиан

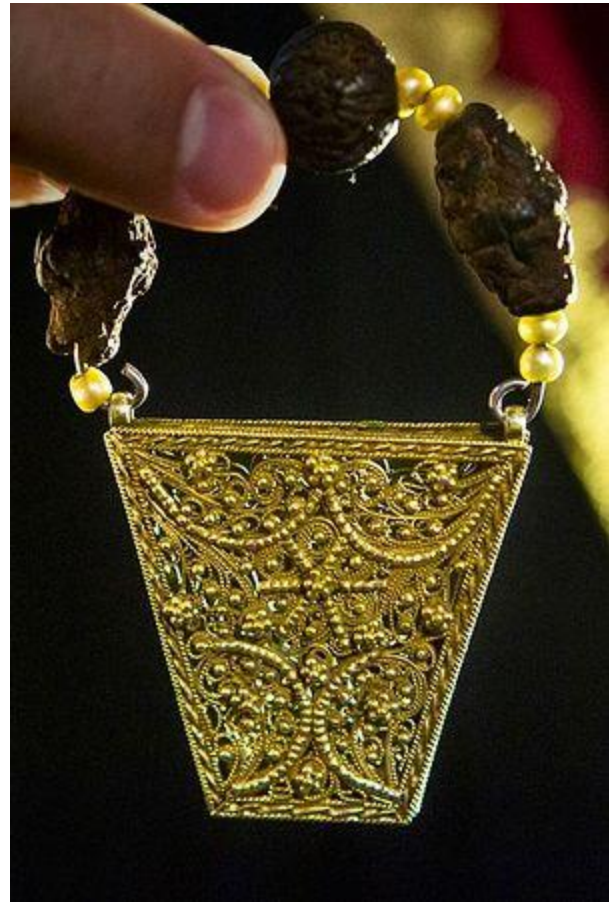
Гора Афон в Греции Монастырь святого Павла .



Дары Волхвов Иисусу при рождении

- Золото-царю
- Смирна-мира-человеку
(после смерти)
- Ладан-Богу(для богослужений)

Дары волхвов — 28 небольших золотых пластин-подвесок в форме трапеций, четырехугольников и многоугольников, украшенных изящным, филигранно выполненным орнаментом. Рисунок ни на одной из пластинок не повторяется. Ладан и смирна, принесенные отдельно, когда-то были соединены в небольшие, величиной с маслину, шарики темного цвета. Их сохранилось около семидесяти. Соединение это очень символично: ладан и смирна, принесенные Богу и Человеку, соединены так же неразрывно, как во Христе соединились две природы — Божественная и человеческая.





Пояс Богородицы



Пояс представляет собой тонкую полоску длиной 87 см из верблюжьей шерсти и ткани, расшитой золотой нитью гора Афон (Греция) В 2011 году привозили в Россию



Туринская плащаница (Италия)



Туринская плащаница (итал. *Sindone di Torino*) — христианская — христианская реликвия) — христианская реликвия, четырёхметровое льняное полотно, в которое, по преданию, Иосиф из Аримафеи в которое, по преданию, Иосиф из Аримафеи завернул тело Иисуса Христа после его крестных страданий и смерти



с шипами растения с шипами (терниями), который, согласно Евангелиям который, согласно Евангелиям, был возложен на голову Иисуса Христа который, согласно Евангелиям, был возложен на голову Иисуса Христа римскими воинами во время Его поругания.



- Венец Спасителя хранится во Франции с тринадцатого века (продан Византией за долги)

Венец. Собор Парижской Богоматери .



Матрона Московская



Буддизм



- **. Будда Весеннего Храма**
- Высота: 128 метров
- провинция Хэнань, Китай
- 33 тонны меди, 108 килограмм золота и 15 тысяч тонн специальной стали — именно столько материала потребовалась китайцам, чтобы выразить свое почтение буддистскому наследию и возвести самую большую статую на планете.

Лумбини (Непал) – место рождения Будды



Храм Зуба Будды



