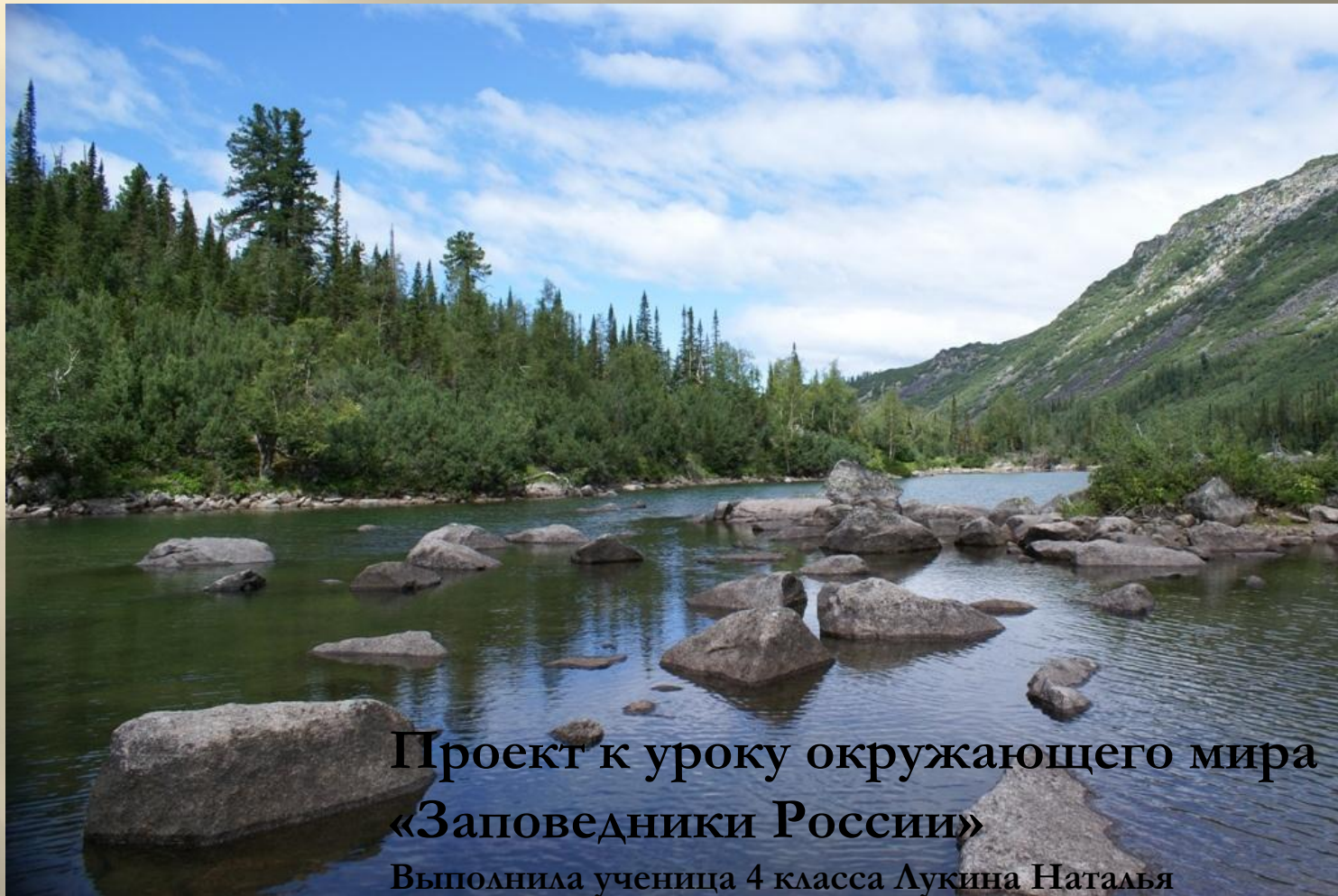


Баргузинский заповедник

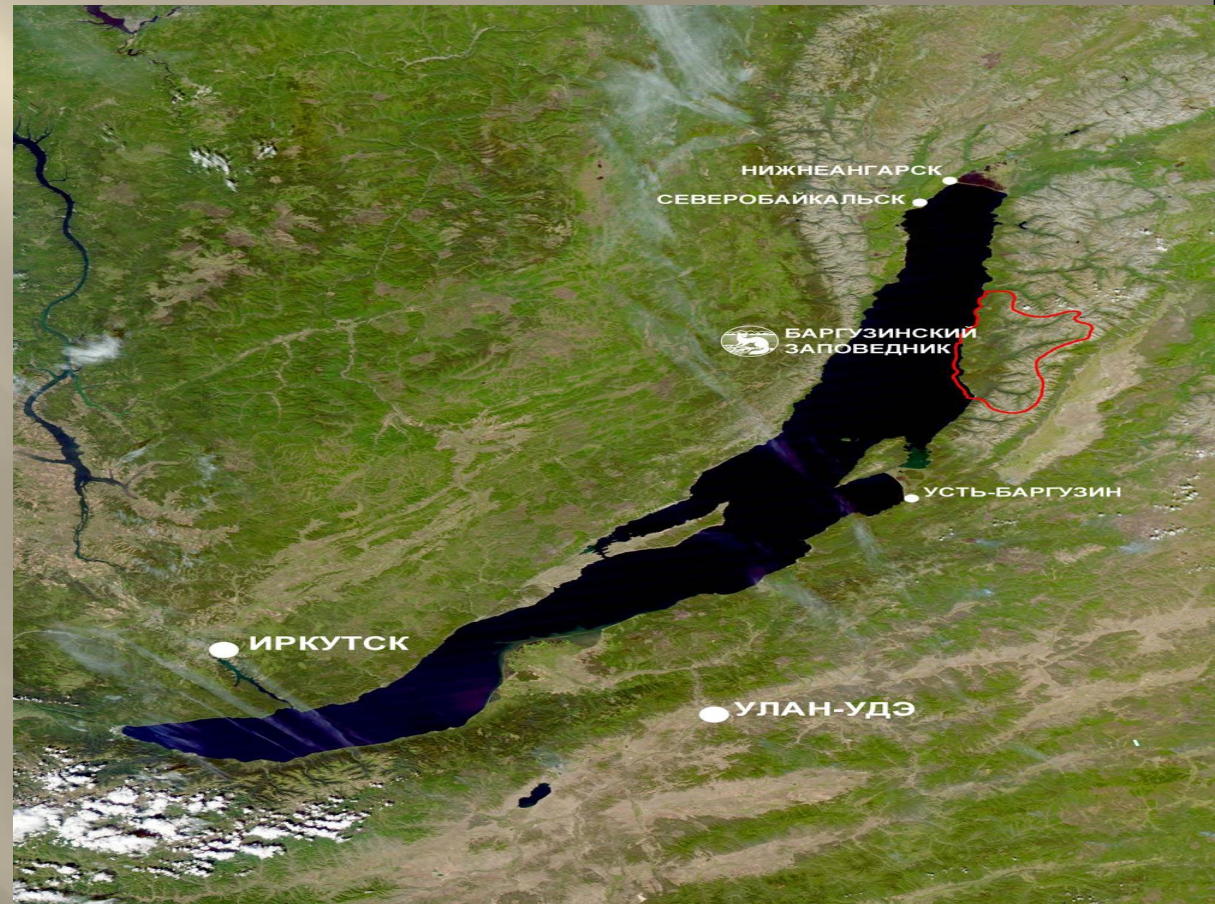


Проект к уроку окружающего мира
«Заповедники России»

Выполнила ученица 4 класса Лукина Наталья
Руководитель Бычкова З А

ПЛОЩАДЬ ЗАПОВЕДНИКА И МЕСТОНАХОЖДЕНИЕ НА КАРТЕ

- Площадь заповедника — 374 322 га, в том числе 15 000 га составляет заповедная акватория.



- Баргузинский государственный природный биосферный заповедник расположен в Забайкалье. Он является старейшим и единственным государственным заповедником России, учрежденным до Октябрьской революции 1917г.



Государственный природный биосферный ЗАПОВЕДНИК "БАРГУЗИНСКИЙ"



РЕЖИМ ПОСЕЩЕНИЯ

Посещение территории и акватории заповедника возможно исключительно при наличии письменного разрешения ДИРЕКТОРА ЗАПОВЕДНИКА.

Законом РФ "Об особо охраняемых природных территориях" установлена, что пребывание на территориях государственных природных заповедников граждан или должностных лиц допускается только при наличии разрешения дирекции заповедника.

В соответствии с действующим законодательством незаконное нахождение в границах заповедника с орудиями охоты или рыболовства является нарушением и ПРИБАВЛЯЕТСЯ К БРАКОНЬЕРСТВУ.

Ответственность за несанкционированное нахождение в заповедной акватории судна и пассажиров несет КАПИТАН СУДНА как должностное лицо.



ГРАНИЦЫ ЗАПОВЕДНИКА

Севернее: по междуречью рек Ирнда и Шатанда.
Восточнее: по гребню гребня Баргузинского хребта до водораздельного гребня рек Шумилки и Громухи.
Южнее: по гребню водораздела левого берега р. Шумилки до берега озера Байкал.

Западнее: по акватории озера Байкал от первого безымянного мыса северного берега р. Шумилки до мыса Громиного.

Общая протяженность границ более 320 км. Площадь заповедника составляет 374322 га, в том числе биосферный полигон (ПНМБ га) и акватория озера Байкал (15006 га).

ЭКОЛОГИЧЕСКИЕ ТРОПЫ ЗАПОВЕДНИКА

Название: "Давшинская бухта" ("Биркан")
Местонахождение: береговая тропа в окрестностях п. Давша
Протяженность: 8 км (2,5 км)
Набор высоты: около 250 м
Нитка маршрута: южнее течение р. Давша - бухта Давша - река Южный Биркан (устье) - мыс Валухан (Зырянский) - берег Черского (Кошели)
Продолжительность: 1 день
Тип маршрута: пешеходный, радиальный



Название: "Шумилка"
Местонахождение: долина р. Шумилка, у южной границы заповедника
Протяженность: 12 км
Набор высоты: около 1100 м
Нитка маршрута: бухта С.-оювха - р. Шумилка (устье) - озеро Нижнее - водопад на р. Шумилка - озеро в верховьях р. Шумилка
Продолжительность: 1-2 дня
Тип маршрута: пешеходный, радиальный

Администрация ГПБЗ "Баргузинский"

671210, п. Нижнеангарск,
ул. Козлова, 61,
e-mail: barguzin_zapovednik.ru
тел./факс (30130) 47992

Лаборатория биомониторинга

ГПБЗ "Баргузинский"
670045, г. Улан-Удэ,
ул. Комсомольская, 44-44,
e-mail: a_alan@rambler.ru
тел./факс (3013) 441724

Усть-Баргузинское отделение

ГПБЗ "Баргузинский"
671623, п. Усть-Баргузин,
ул. Орджоникидзе, 72,
тел./факс (30131) 91431





GREENPEACE



В заповеднике
охраняется соболь и
вся неповторимая по
красоте и своеобразию
природа его . Человек
допускается сюда
лишь для того , чтобы
изучать природу ,
учиться у неё

ЖИВОТНЫЙ МИР

- Из 41 вида млекопитающих более 80% составляют типичные лесные обитатели. Есть среди них такие таежные животные, как белка - летяга, средняя и крошечная бурозубки.



Баргузинский соболь является эмблемой заповедника.



В заповеднике много медведей. Это настоящий медвежий угол



**Крутые склоны гор, поросшие
хвойным лесом населяет
кабарга.**



Черношапочный сурок
Этот вид внесён в Красную книгу
России



**Байкальская нерпа –
единственный в мире вид
тюленя, который живёт в
пресной воде**



Список птиц заповедника насчитывает 265 видов. Среди гнездящихся преобладают: каменный глухарь, рябчик, глухая кукушка, неясыти и сычи.



Бородатая неясыть



Орлан – белохвост и чёрный аист внесены в Международную Красную книгу



Чёрный аист



В заповеднике обитает 54 вида рыб.

ОСЁТР

БАЙКАЛЬСКИЙ СИГ



Байкальский омуль



Байкальский хариус



**Группа беспозвоночных
животных представлена
наибольшим разнообразием
видов, среди которых самый
известный вид – рачок эпишура
байкальская. Это самый
эффективный биологический
чистильщик воды**

Эпишура байкальская



РАСТИТЕЛЬНОСТЬ

- На территории заповедника выявлено 212 видов лишайников,
- 147 видов мхов
- 1500 видов водорослей.



В заповеднике 880
видов сосудистых
растений.

Из эндемиков:
астрагал трёх-
гранноплодный,
луговик
Турчанинова,
мятлик
Смирнова



Некоторые растения сохранились со времён ледникового периода:

ГРОЗДОВИК
ЛАНЦЕТОВИДНЫЙ



ПОДМАРЕННИК
ТРЕХЦВЕТКОВЫЙ



БАГУЛЬНИК БОЛОТНЫЙ



УЖОВНИК
ОБЫКНОВЕННЫЙ



Встречаются редкие виды:

- Башмачки настоящие



- Любка двулистная



Рододендрон Редовского



