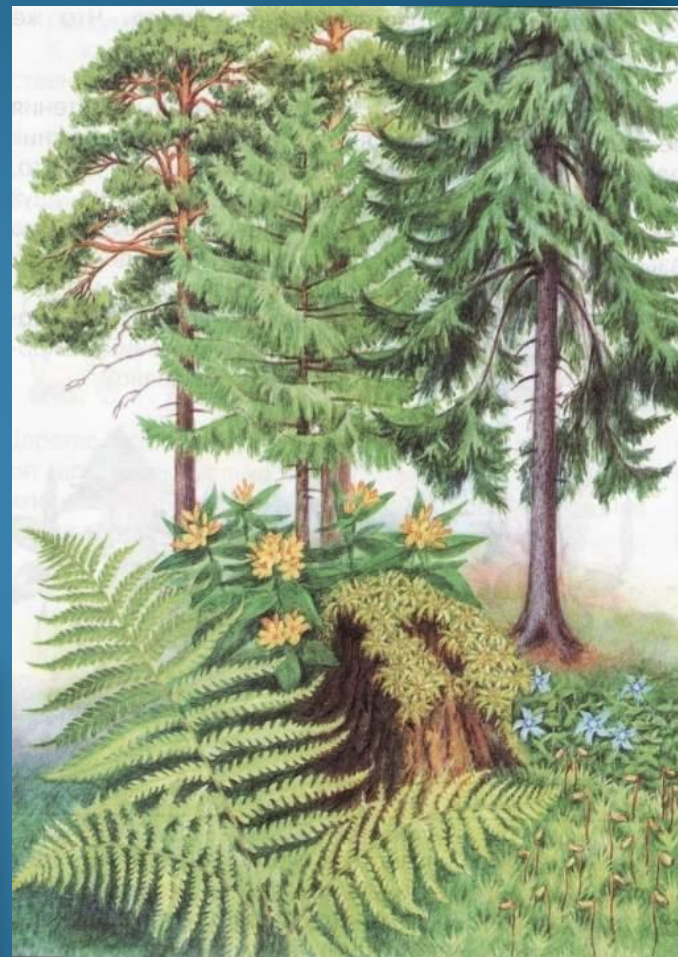


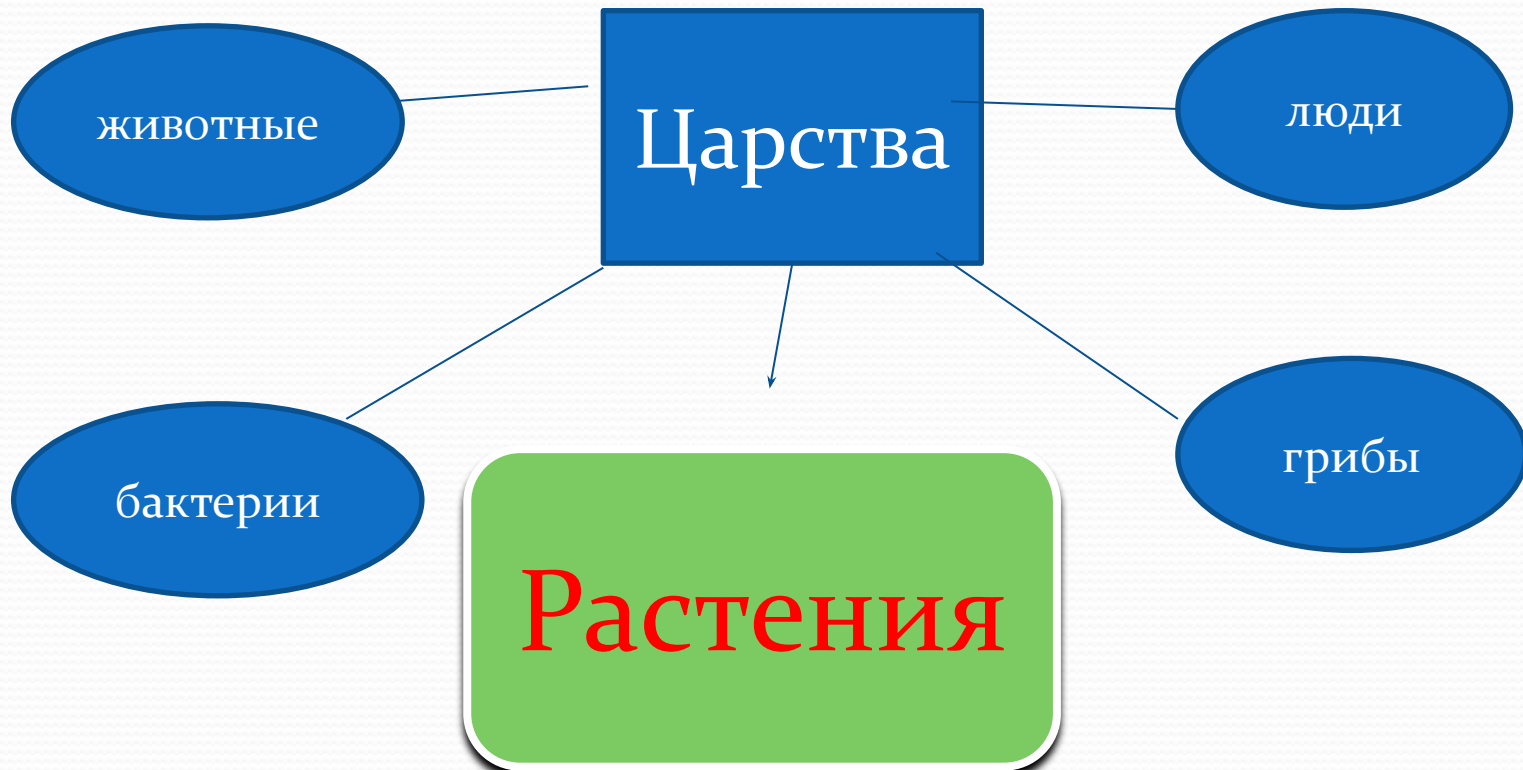
Добрый день!

С ЖЕЛТЫМИ ЛИСТОЧКАМИ
ВЕТЕРОК ИГРАЕТ.
ОСЕНЬЮ ПРИРОДА
ПОД ДОЖДИК ЗАСЫПАЕТ.
РАЗНОЦВЕТНЫЙ ЛИСТОПАД
ОСЕНИ ВСЕГДА Я РАД.

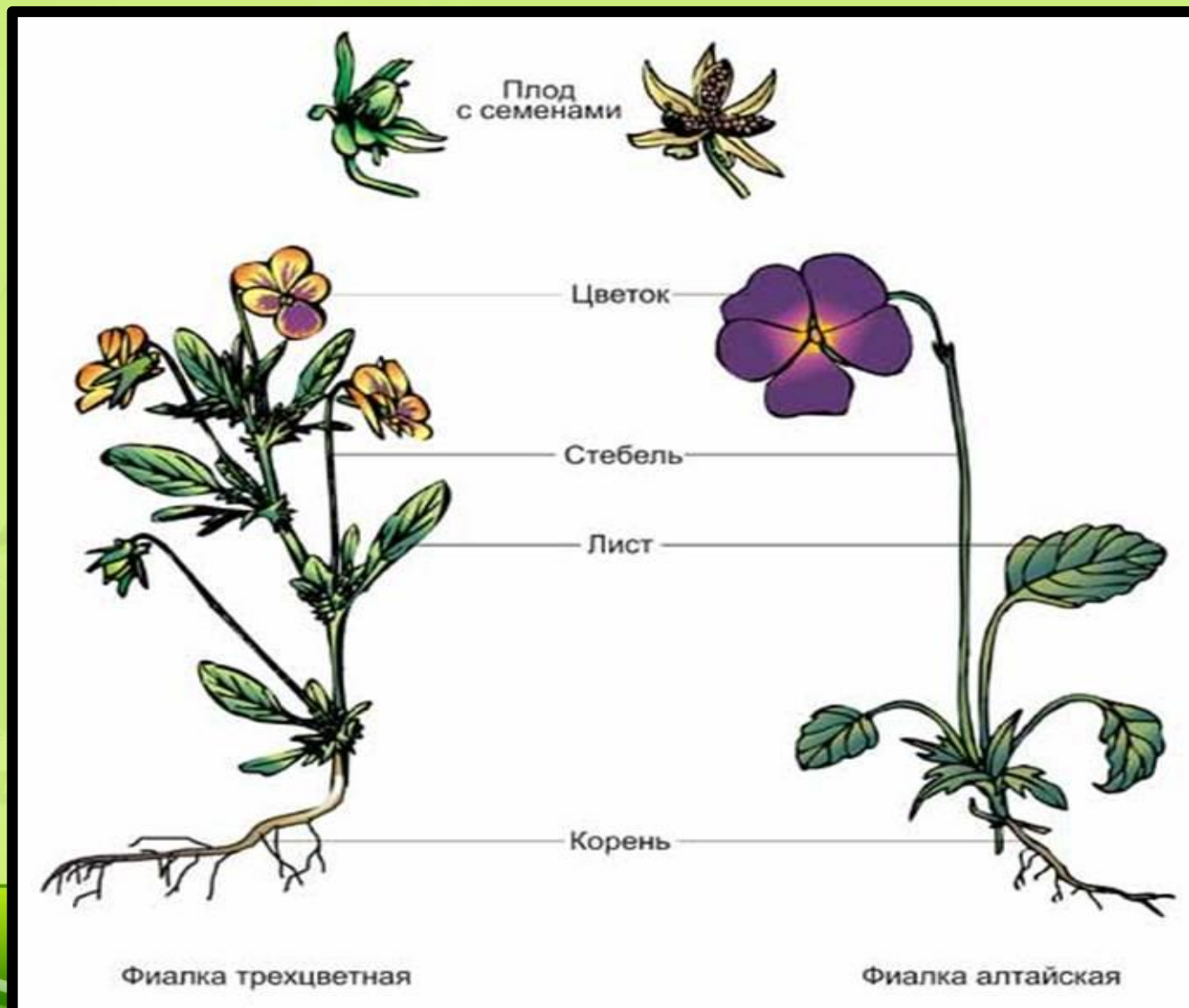
Мир растений



Живая природа



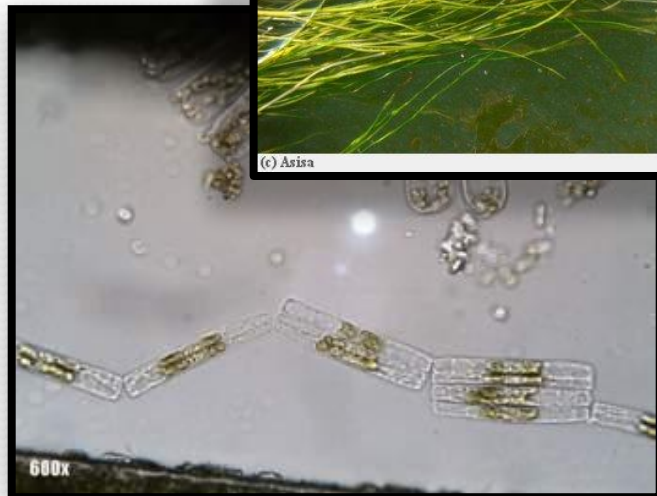
ЧАСТИ РАСТЕНИЙ



Царство растений насчитывает около 350000 видов, от маленьких водорослей до огромных деревьев.



Некоторые водоросли так малы, что их можно рассмотреть только в микроскоп. Другие имеют вид тонких нитей. Третьи похожи на длинные бурые ленты. Их более 150 тысяч видов.



Мхи.

- Мхи растут во влажных местах. Учёным сейчас известно около 27 тысяч видов мхов. Они имеют стебли и листья, но у них нет корней.



Папоротник

И.

Учёным известно более 10 тысяч папоротников. У них есть листья, корни и стебли, а цветов и плодов у них нет.



ХВОЙНЫЕ растения.

- Хвойных растений всего около 600 видов. У них не бывают цветов, а вместо плодов у них шишки.



Колокольчики



Ландыши



Ветреница



ЦВЕТКОВЫЕ

Имеют: цветы, плоды, корни, стебли, листья.
Самые разнообразные - насчитывают 350 000
ВИДОВ.





Сфагнум –болотный

МОХ

дезинфицирует
(обеззараживает раны)







Наука о растениях называется – ботаника.

- ▣ Учёные – ботаники делят царство растений на группы.

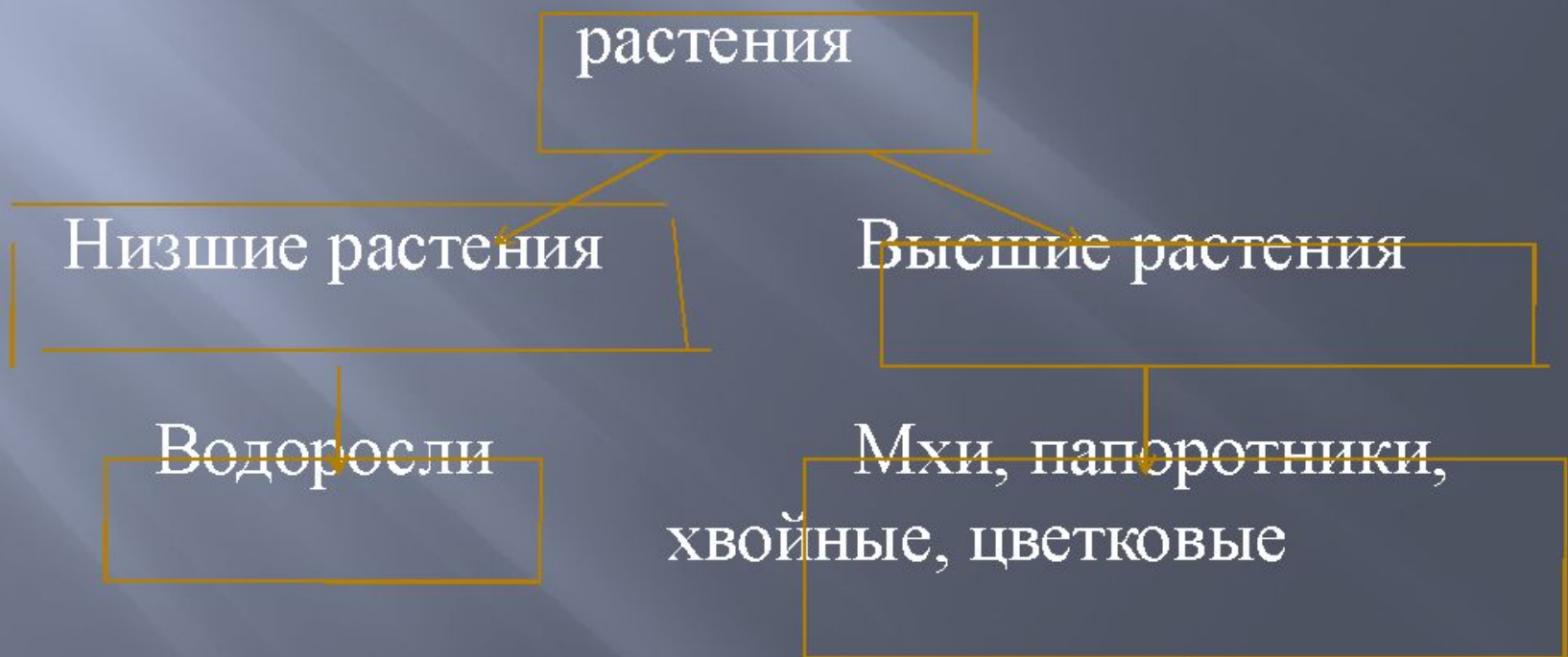


Таблица « Разнообразиие растений»

	Корень	Стебель	Листья	Размноже- ние	Особенности жизнедеятель- ности
<i>Низшие растения</i>					
Водо- росли	Нет	Нет	Нет	Спорами	Живут в основ- ном в воде
<i>Высшие растения</i>					
Мхи	Нет	Есть	Есть	Спорами	Живут в сырых местах, очень жизнеспособны, не имеют цветков
Папо- рот- ники	Есть	Есть	Есть		
Хвой- ные	Стерж- невая или моч- коватая система	Одереве- нелый	В виде иголок (хвоя)	Семена образуются в шишках	Почти все отно- сятся к вечнозе- ленным
Цвет- ковые	То же	Травя- нистый или оде- ревене- лый	Листо- вая пла- стин- ка + черенок	Цветы, из них об- разуются плоды с се- менами	Очень разнооб- разны и много- численны

Выбери лишнее название!

ЯБЛОНЯ

ПОДСОЛНЕЧНИК

МОРСКАЯ
КАПУСТА

АСТРА

СОСНА

ЕЛЬ

ЛИПА

КЕДР

ОДУВАНЧИК

ПОДОРОЖНИК

КЛЕВЕР

ПАПОРОТНИК

