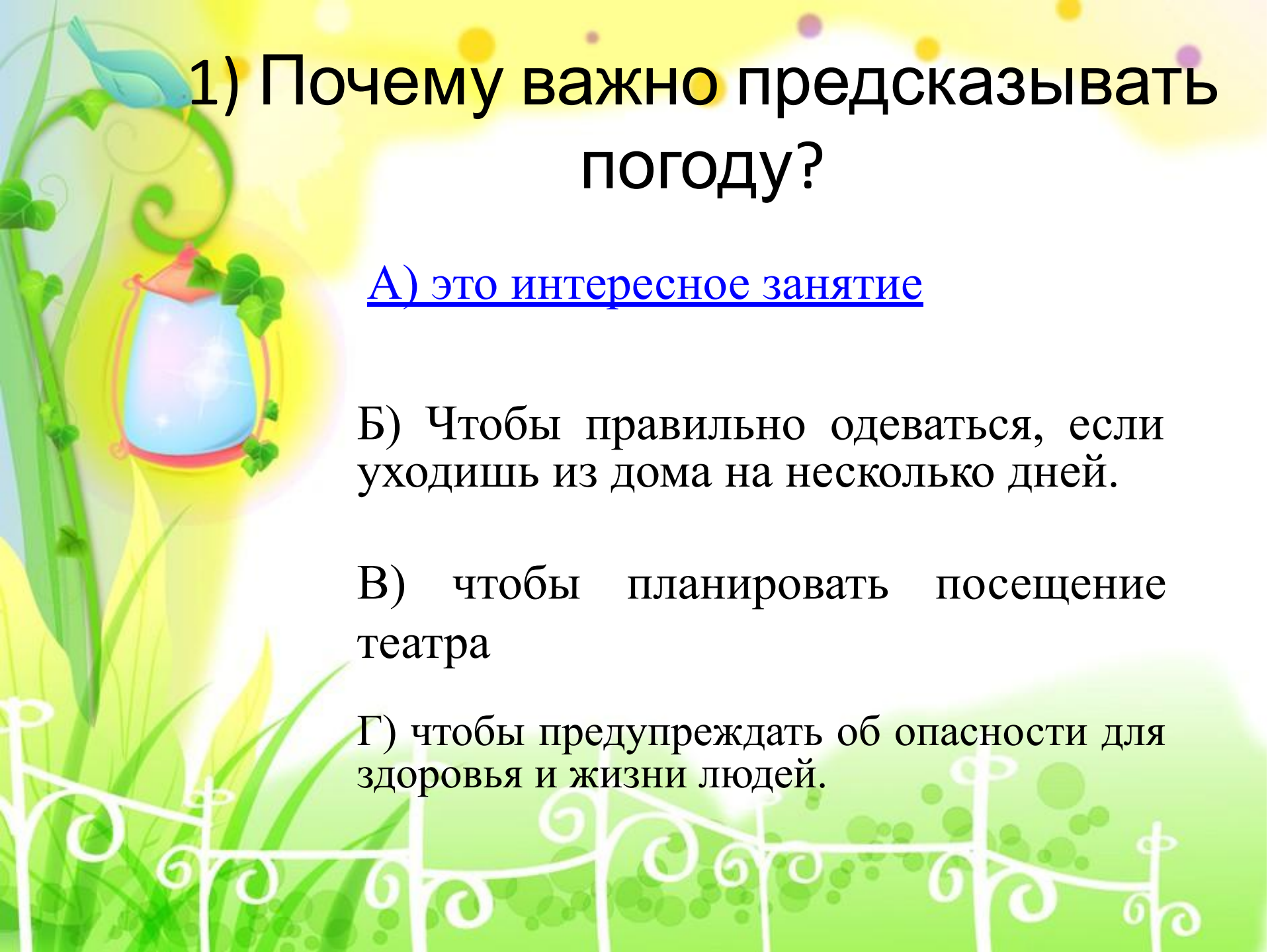


Олимпиада по окружающему миру 3 класс

Выполнила: М.А.Львова
учитель начальных классов
МКОУ «СОШ №2», г. Рева Свердловская область.

*Материал для презентации взят из сборника
«Олимпиады по предмету. 3классю» А.О. Орг, Н.Г.
Белицкая.*



1) Почему важно предсказывать погоду?

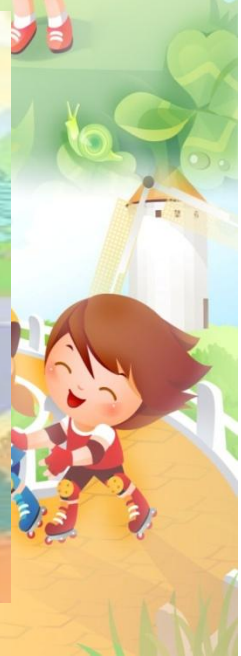
А) это интересное занятие

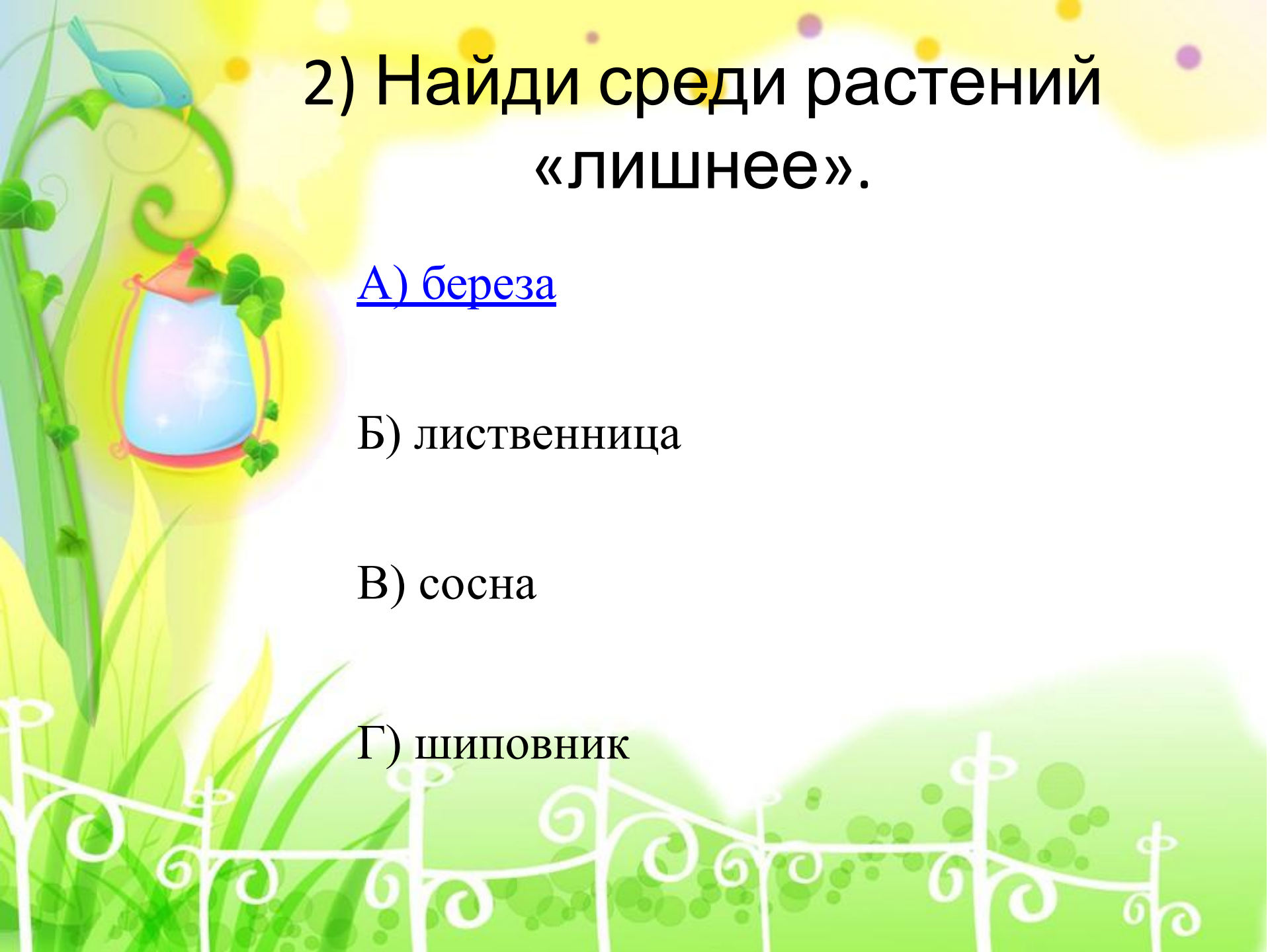
Б) Чтобы правильно одеваться, если уходишь из дома на несколько дней.

В) чтобы планировать посещение театра

Г) чтобы предупреждать об опасности для здоровья и жизни людей.

Правильно!





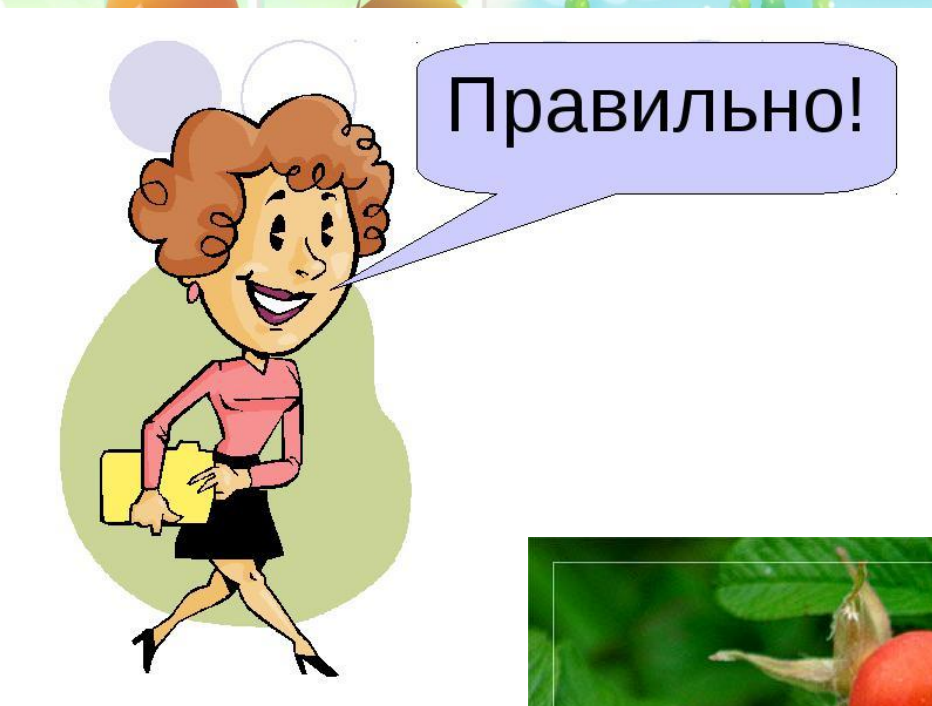
2) Найди среди растений «лишнее».

А) береза

Б) лиственница

В) сосна

Г) шиповник





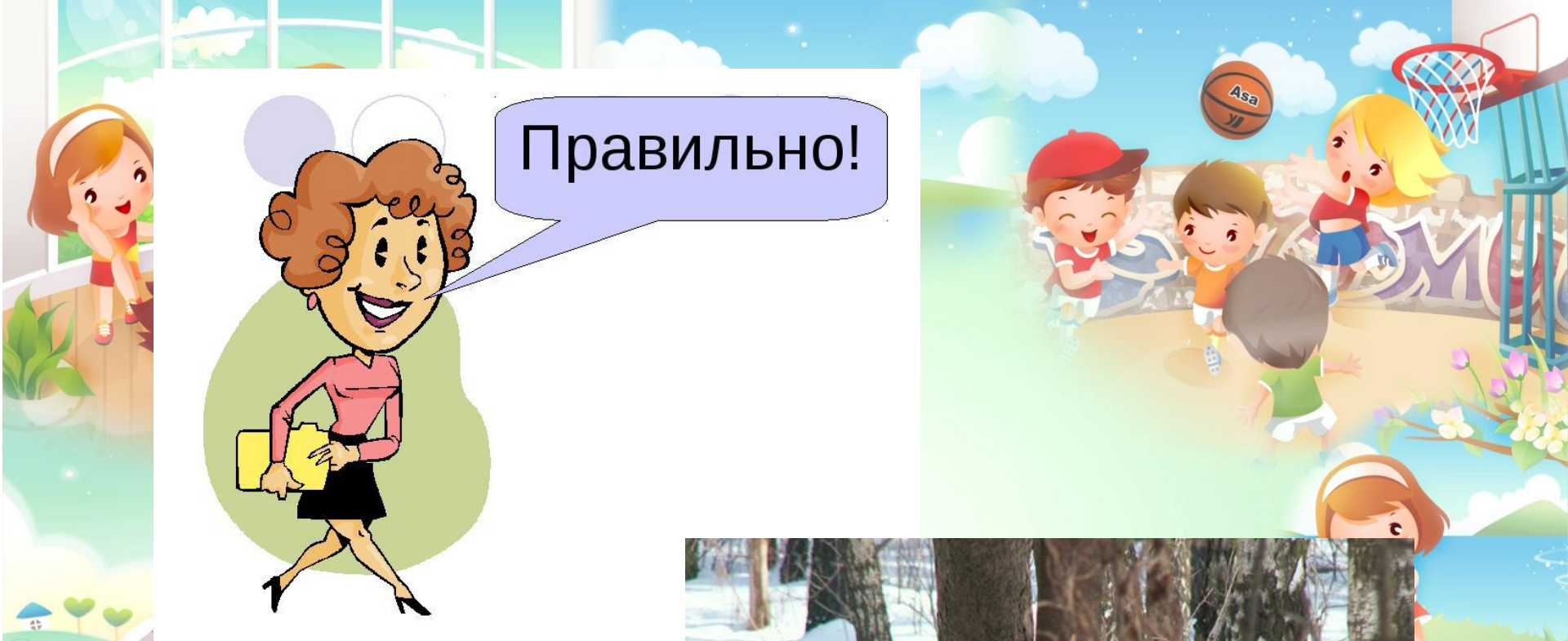
3) Чем зимой питается лось?

А) веточками и корой

Б) мышами - полевками

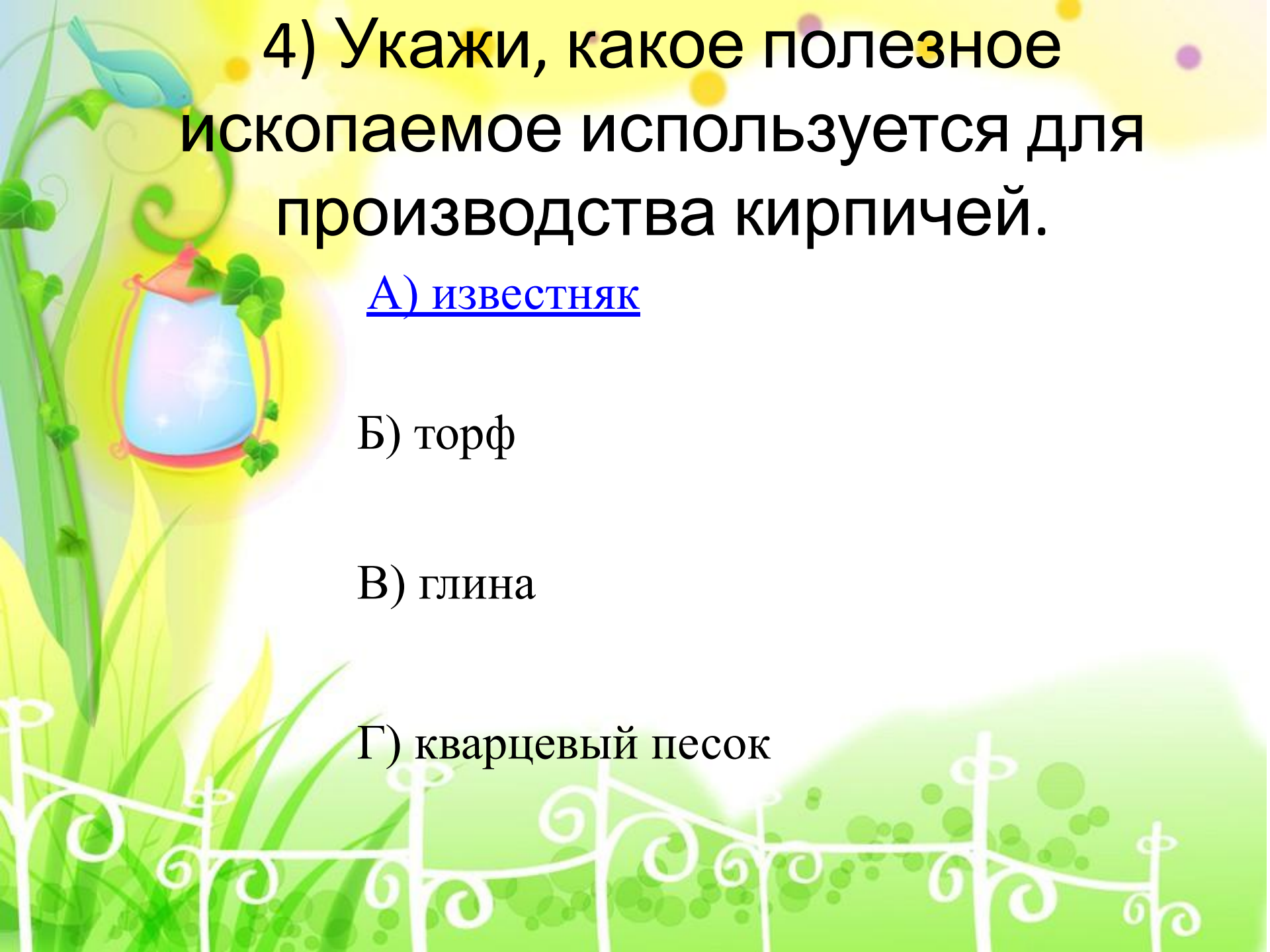
В) сосновыми и еловыми шишками

Г) орехами и желудями



Правильно!





4) Укажи, какое полезное ископаемое используется для производства кирпичей.

А) известняк

Б) торф

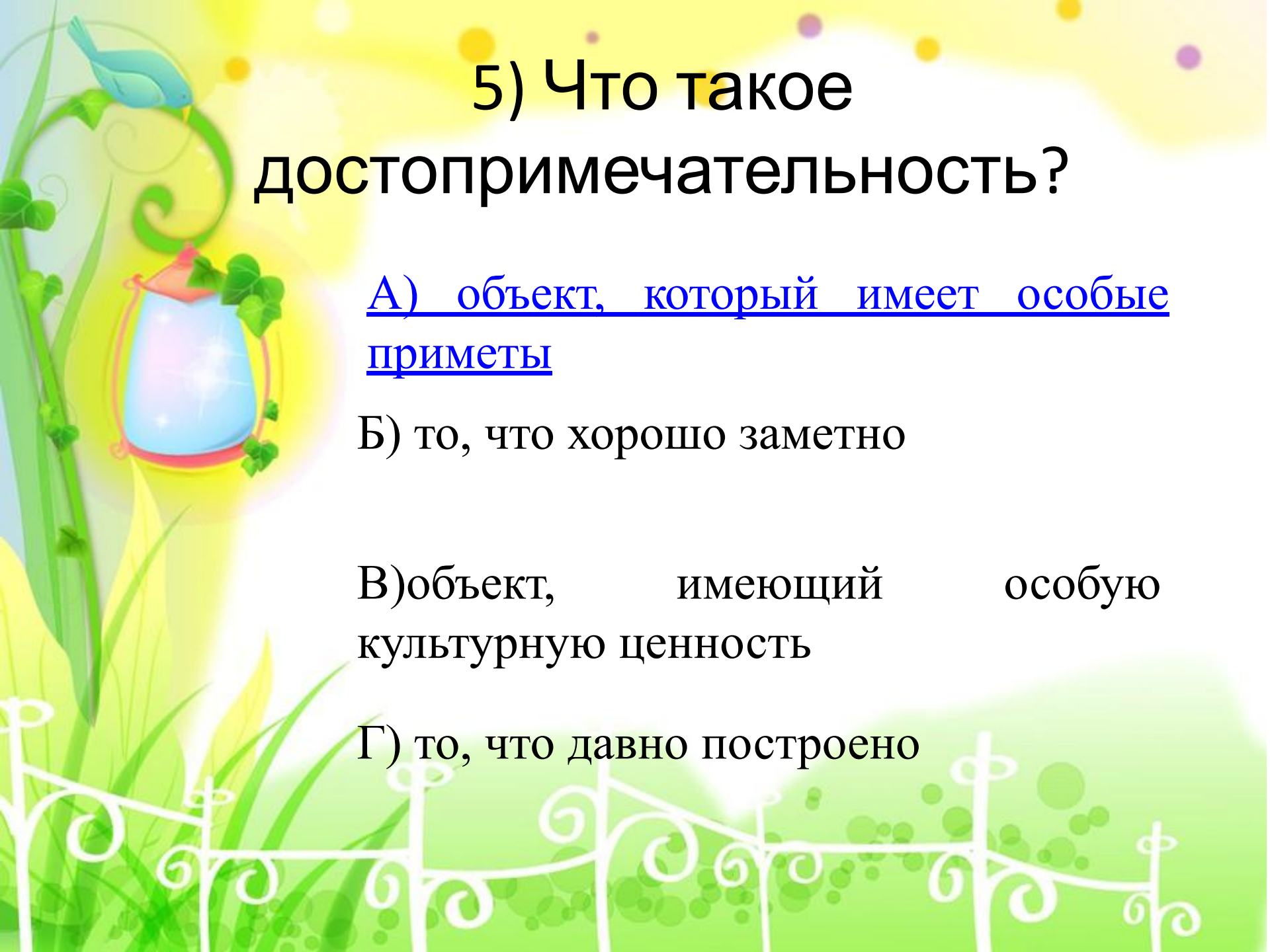
В) глина

Г) кварцевый песок



Правильно!





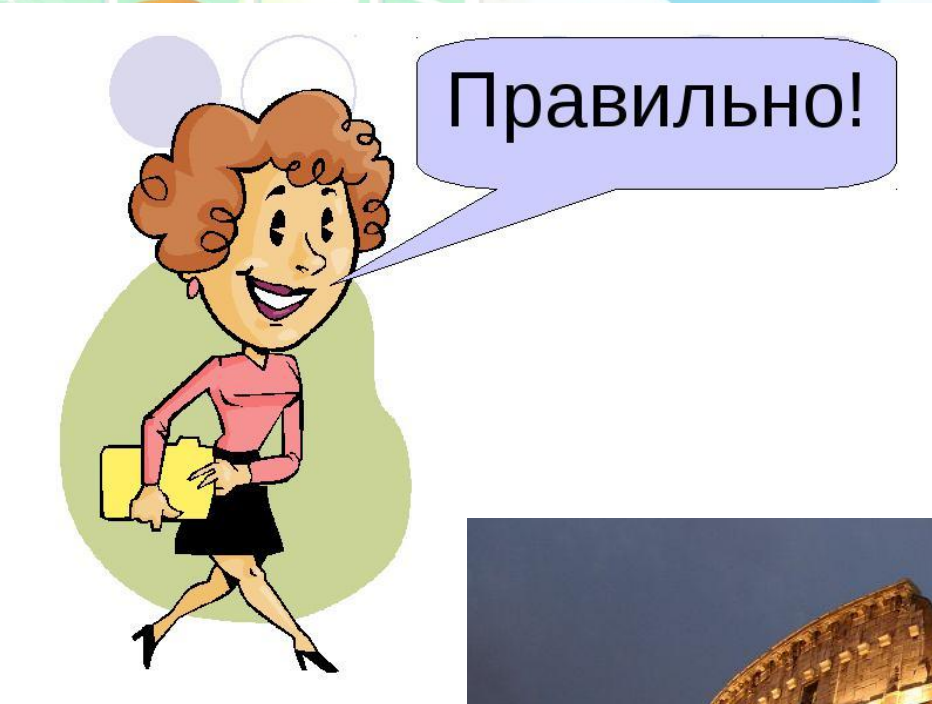
5) Что такое достопримечательность?

А) объект, который имеет особые приметы

Б) то, что хорошо заметно

В) объект, имеющий особую культурную ценность

Г) то, что давно построено



6) Листья растениям нужны для того,
чтобы.....

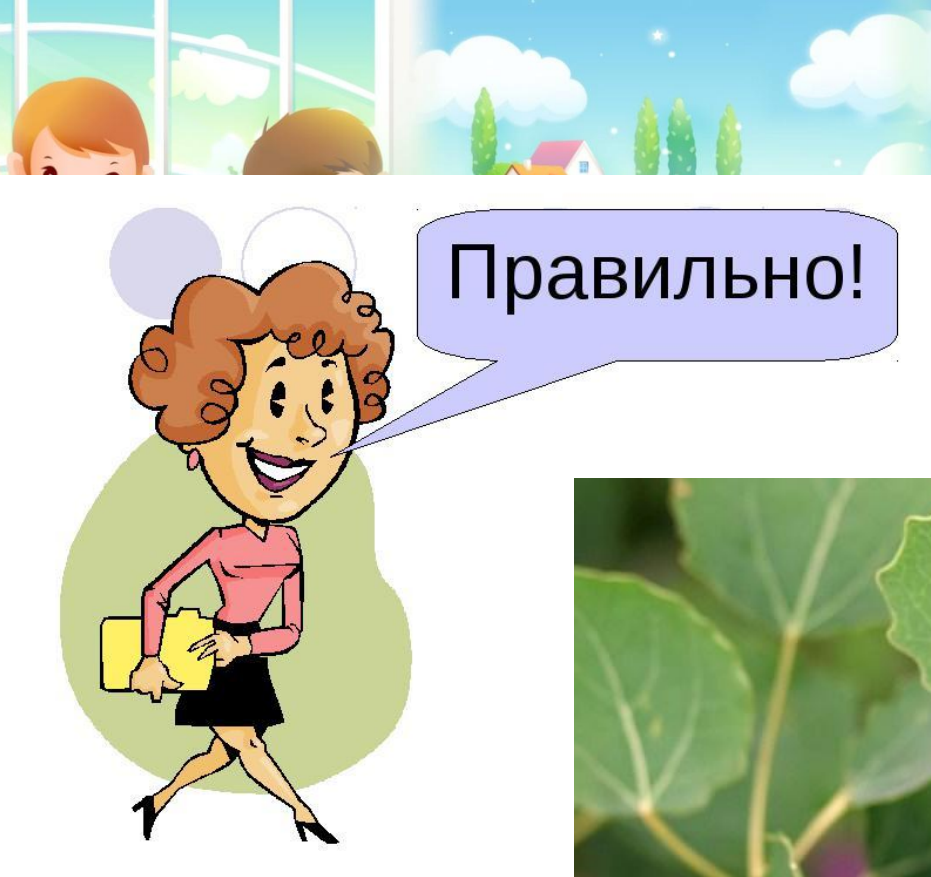
А) дышать и питаться

Б) брать воду из почвы

В) быть красивыми

Г) их ели животные







7) Как называются места залегания
полезных ископаемых?

А) горы

Б) шахты

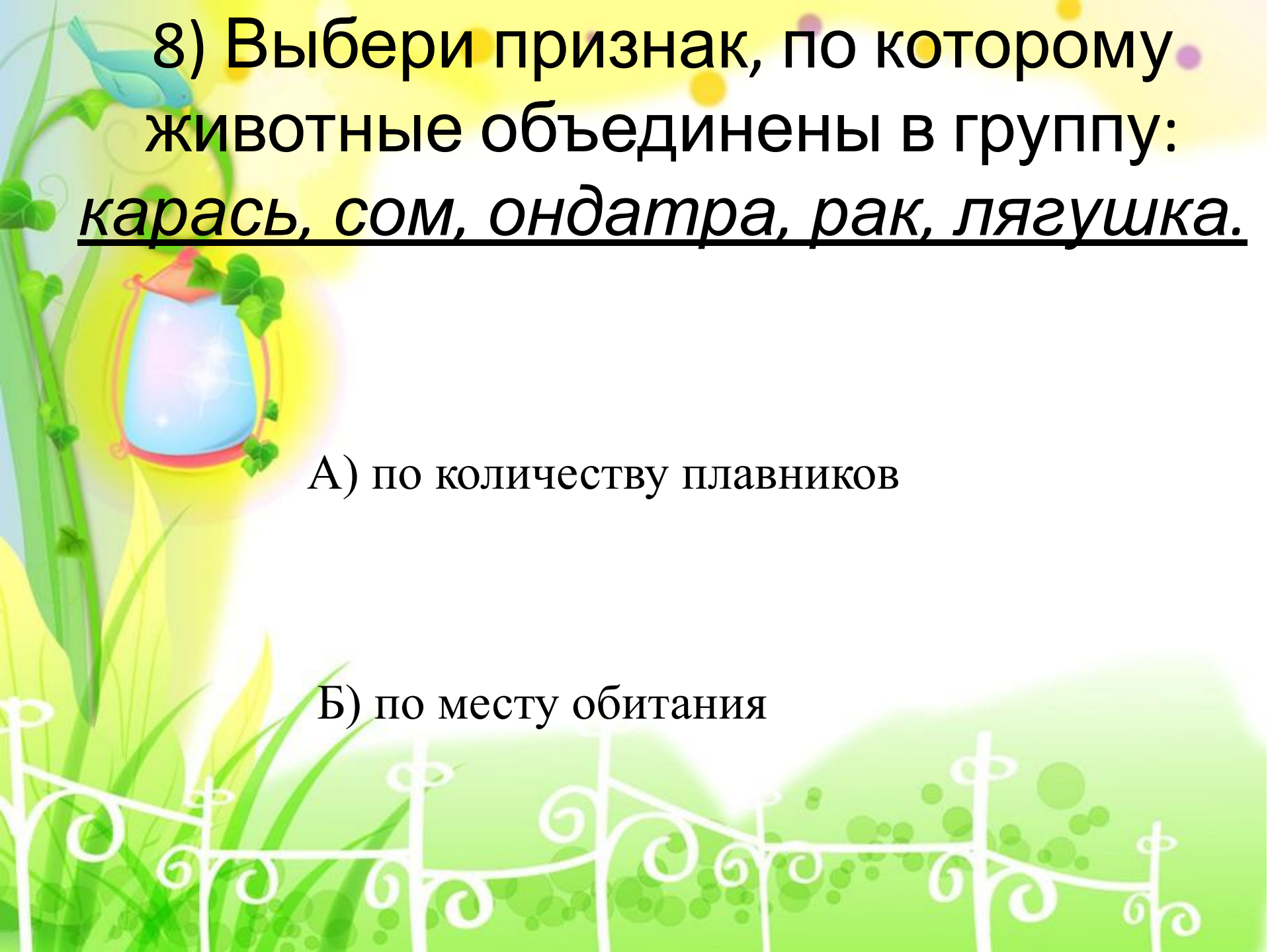
В) карьеры

Г) месторождения



Правильно!





8) Выбери признак, по которому животные объединены в группу:
карась, сом, ондатра, рак, лягушка.

А) по количеству плавников

Б) по месту обитания



Правильно!

9) Укажи название недостающего животного в данной цепочке.

Ежи - лягушка - насекомое

А) гадюка

Б) мышь

В) ласточка

Г) белка

Правильно!

