



ДЬАХТАР ИСТЭЭХ СОНО. 18 үйө  
ЖЕНСКАЯ ВЕРХНЯЯ ОДЕЖДА. 18 век



Рассмотрите иллюстрации и  
Тема урока.  
определите тему урока.  
**Одежда народа саха**



САРЫЫ ЭТЭРБЭС  
ТОРБАСА "САРЫЫ" ИЗ РОВДУГИ





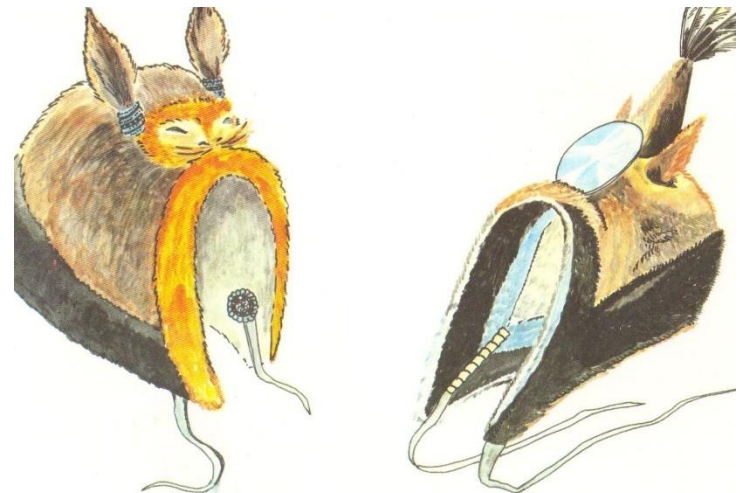
Женская верхняя одежда



1. В какое время года могли носить эту одежду? **2. Из какого материала раньше шили одежду жители Якутии?**



Торбаса из ровдуги



Мужская шапка с ровдуги

Запомни новые  
слова



# Платье «холодай»



- Платье ниже колен с одной оборкой
- Украшено вышивкой в тон платья

БАЙБАРАЛААХ ЫРБААХЫ  
ПЛАТЬЕ С ОБОРКОЙ

37.24-2(2Рос.Якут)  
Ф22

Фантазии от  
Августины  
Филипповой

Fantasies of  
Augustina  
Filippona

Якутск  
Гипок  
2008



# Изучение нарядов предков



# Современные модели детских костюмов



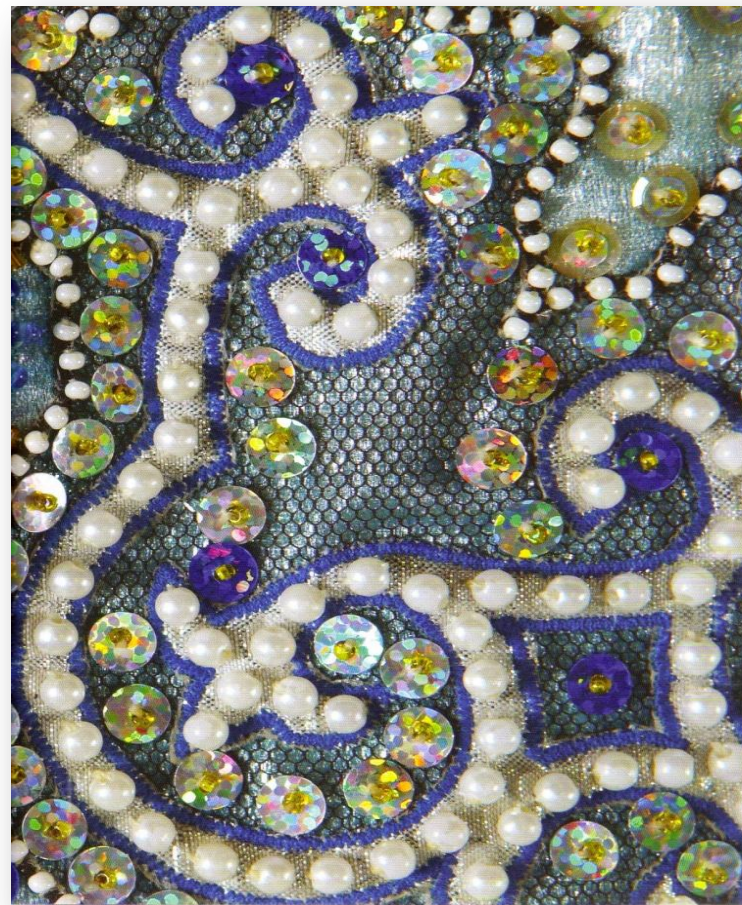
# Современные модели КОСТЮМОВ для взрослых







Модель Вари Илларионовой. ЯХУ, 2000 г.  
Design by Varya Illarionova, Yakutsk Art  
College, 2000



Создан в 2000 г.  
Дизайн: В.И. Илларионова. Якутск, ЯАК  
Училище искусств им. И.С. Купалова. 2000 г.

# Можно ли по одежде узнать Якутского деда Мороза?



**Чыысхаан**

## Чем похожи и чем отличаются узоры?



Придумайте свой узор для украшения