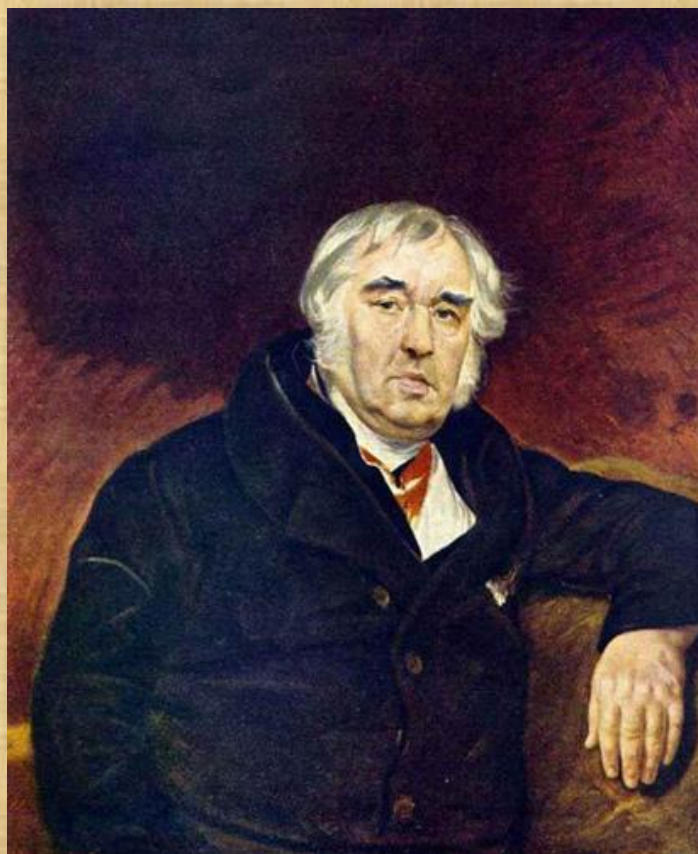


И. А. Крылов (1769-1844)



- ◎ *Басня- стихотворное произведение нравоучительного , сатирического характера.*
- ◎ *Баснописец- автор басен.*
- ◎ *Мораль- учит хорошим поступкам.*

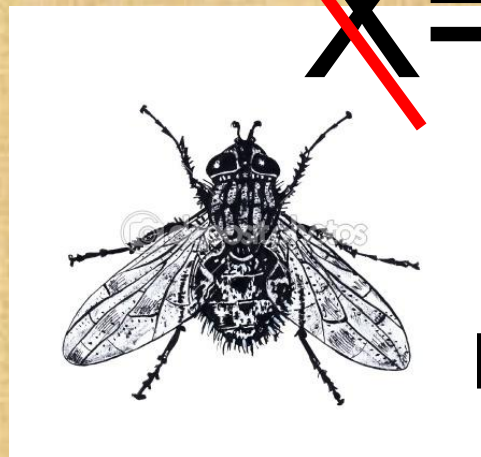
Памятник Крылову в Летнем саду



Реши ребус



и



~~X=P~~

вей

« Стрекоза и муравей »



Герои из какой басни Крылова?



« Квартет »



Найди лишний музыкальный инструмент в басне «Квартет»



Музыкальная пауза



Из каких басен
предметы?



Реши ребус



и



,

ица

«Ворона и лисица»



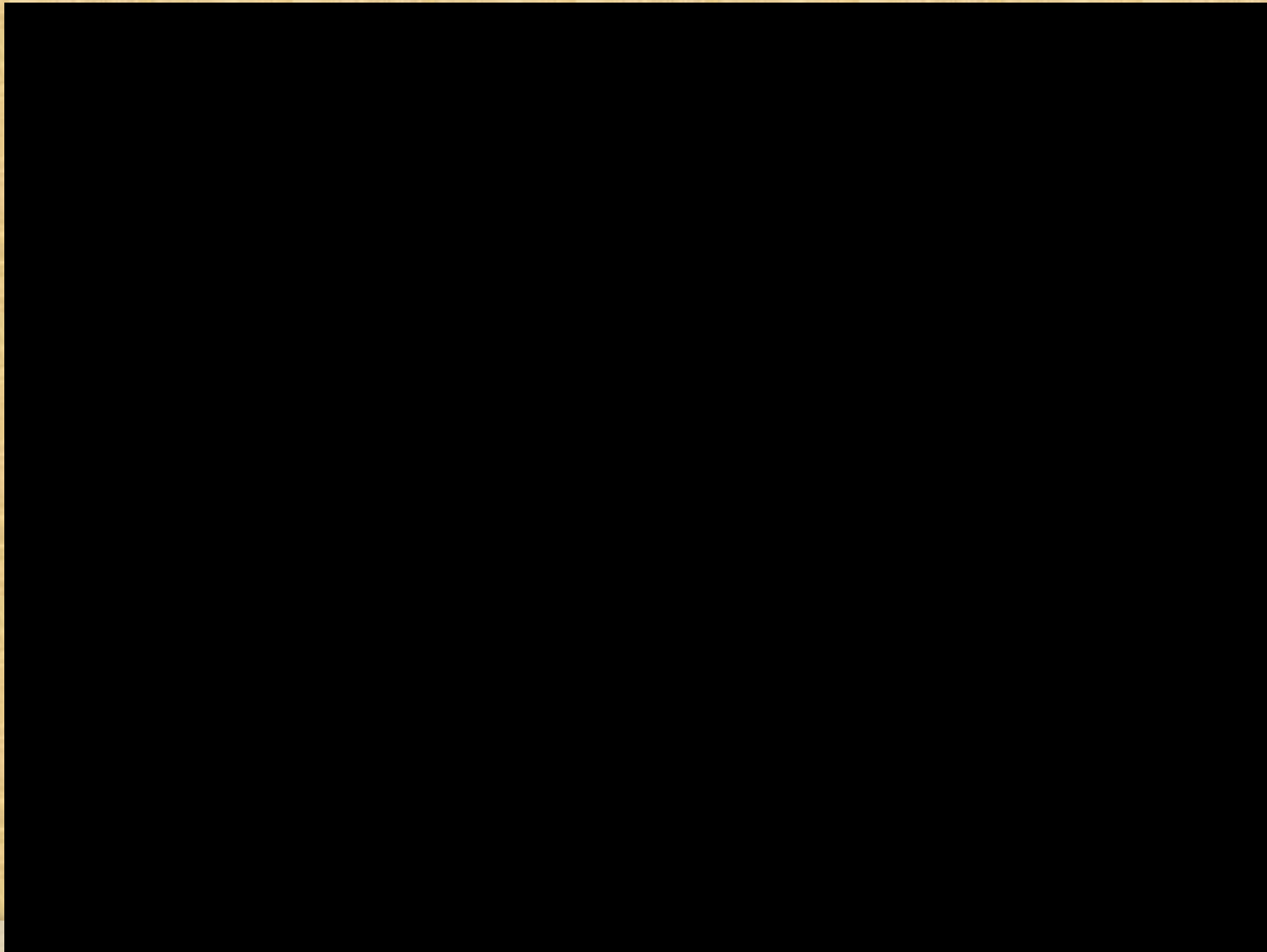
Из какой басни эти строки:

«Какие у неё ужимки и прыжки!
Я удавилась бы с тоски,
Когда бы на неё хоть чуть была
похожа.....»

Ответ: « Зеркало и обезьяна»



Мультфильм



Спасибо за внимание!!!

