



Викторина "Родная Бурятия"

ГОСУДАРСТВЕННЫЙ ГИМН РЕСПУБЛИКИ БУРЯТИЯ

ГОСУДАРСТВЕННЫМ ГИМНОМ РЕСПУБЛИКИ ЯВЛЯЕТСЯ
МУЗЫКАЛЬНО-ПОЭТИЧЕСКОЕ ПРОИЗВЕДЕНИЕ «ГИМН РЕСПУБЛИКИ
БУРЯТИЯ», СОЗДАННОЕ НА ОСНОВЕ ПЕСНИ «О РОДНОЙ ЗЕМЛЕ»
(СЛОВА Д. ЖАЛСАРАЕВА, МУЗЫКА А. АНДРЕЕВА.)

Таежная, озерная, степная, Ты
добрым светом солнечным
полна.
Цветущая от края и до края,
Будь счастлива, родная сторона.

Брусничный дух, черемухи
дыханье,
Лилового багульника настой.
Я не дышу, а пью благоуханье
Моей земли, равнинной и лесной

Прими, земля, сыновнее
спасибо,
Святой водой аршана угости,
Чтоб я обрел невиданную
силу
Для дальнего нелегкого пути.

С тобой, земля, мы слиты
воедино,
Моею стала и судьба .твоя .
Поклон тебе от сердца, край
родимый,
Любимая Бурятия моя.

первый раунд:

разминка

РАССКАЖИТЕ ИЗ КАКИХ ЧАСТЕЙ СОСТОИТ ГОСУДАРСТВЕННЫЙ ГЕРБ РЕСПУБЛИКИ БУРЯТИЯ



Государственный Герб Республики Бурятия представляет собой трехцветный круг (сине-бело-желтый цвета национального флага).

В верхней части круга расположено золотое соёмбо – традиционный символ вечной жизни (солнца, луна, очаг).

В центре круга – сине-белые полосы – волны Байкала, а также светло-зеленый и темно-зеленый фон горных вершин

Нижнюю часть круга обрамляет голубая лента «хадак» - символ гостеприимства народа

ИЗ КАКИХ ЦВЕТОВ СОСТОИТ ГОСУДАРСТВЕННЫЙ ФЛАГ РЕСПУБЛИКИ БУРЯТИЯ



- ▣ Государственный флаг Республики Бурятии состоит из трех горизонтально расположенных цветных полос: синей, белой и желтой с изображением символа (соёмбо) желтого цвета на верхней синей полосе у древка.

**НАЗОВИТЕ САМОЕ ГЛУБОКОЕ
ПРЕСНОВОДНОЕ ОЗЕРО В
МИРЕ?**

**САМАЯ БОЛЬШАЯ ГЛУБИНА
ОЗЕРА?**

- Байкал
- Самая большая
глубина Байкала
1641 метр



Самые древние обитатели озера Байкал?



Губки

Самая крупная рыба Байкала?

Осетр. размер 1,5–1,8 метра, вес более 100 кг



Самая многочисленная рыба?

Голомянка

Самая маленькая рыбка в Байкале?



Бычок-подкаменьщик



ГОД РОЖДЕНИЯ ГОРОДА УЛАН-УДЭ?

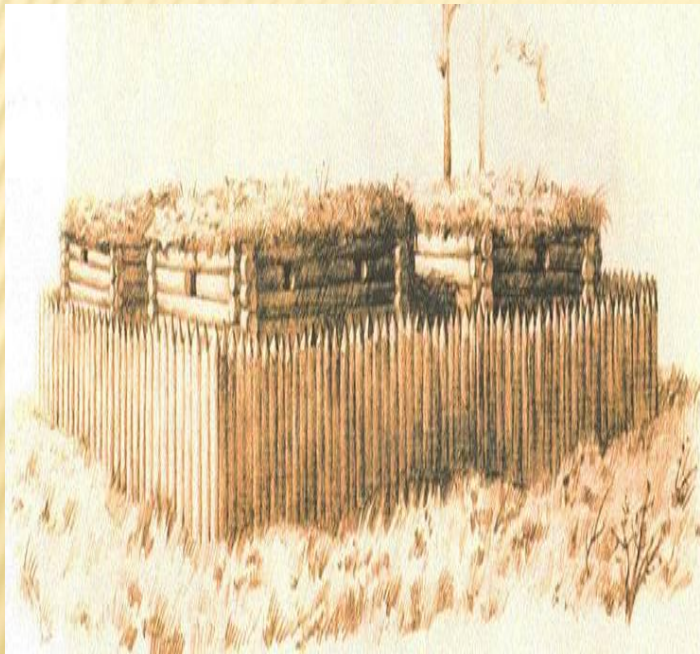
- ▣ **1666 год**
- ▣ *Отряд казаков на вершине скалистого мыса поставили зимовье, обнесенное частоколом.*



2 раунд

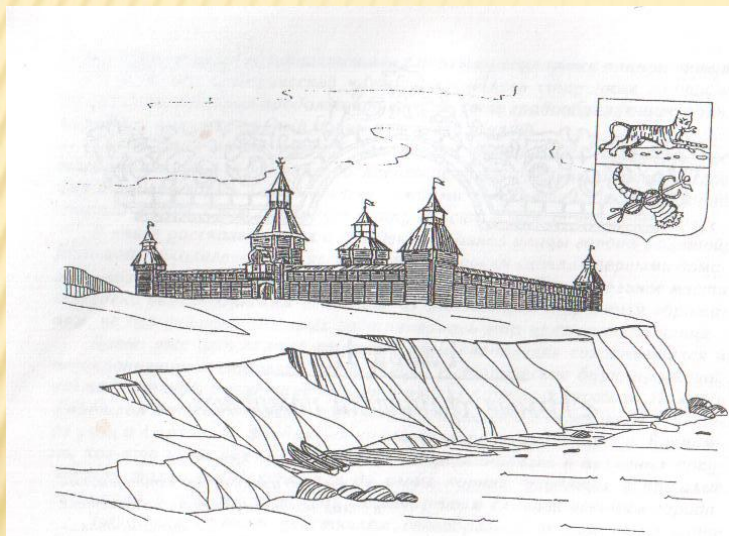
Удинское зимовье - Удинск - Верхнеудинск

ДЛЯ ЧЕГО БЫЛО ПОСТРОЕНО УДИНСКОЕ ЯСАЧНОЕ ЗИМОВЬЁ ?



- Удинское ясачное зимовье представляло собой один маленький деревянный домик, обнесенный частоколом
- В нем останавливались казаки, направляемые русским царем на освоение новых земель.
- Зимовье являлось опорным пунктом продвижения на восток в Забайкалье.

КОГДА БЫЛ ПОСТРОЕН УДИНСКИЙ ОСТРОГ И ЗАЧЕМ?



- В 1678 г. вокруг Удинского зимовья возводят острог (крепость) для защиты от нападения и грабежей врагов: монгольских и маньчжурских кочевников.
- Во время нападения врагов жители слободы прятались в остроге.

КАКОЙ ВИД ИМЕЛ УДИНСКИЙ ОСТРОГ?

Острог состоял из **военной крепости и слободы**

Внутри крепости располагался военный отряд казаков, пушечные и пороховые погреба (склады).



В слободе, расположенной ниже острога жили казаки и стрельцы со своими семьями

ЧТО ТАКОЕ СЛОБОДА?

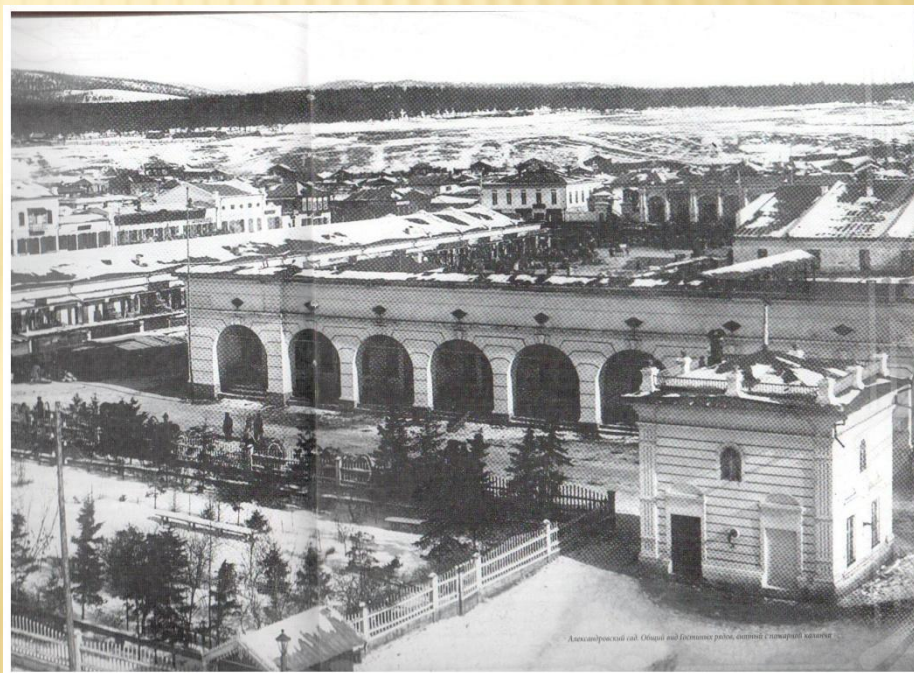
Слобода – это место, где семьи казаков и стрельцов строили свои жилища.

Слобода была расположена ниже крепости

В КАКОМ ГОДУ ОСТРОГ ПЕРЕИМЕНОВАН УДИНСКИЙ ГОРОД?

В

- **В 1689 г.**
Острог был переименован в Удинский город или просто Удинск.



1689 - 1730г.г. - Удинский город

Какую роль играл Удинский город в русско-китайской торговле?

- **ведущую роль**
- **Удинский город стоял на пути следования купцов на Восток поэтому в городе хранились товары и формировались караваны.**

ЧТО ТАКОЕ ПАРАЛЛЕЛЬНО- ПЕРПЕНДИКУЛЯРНОЕ РАСПОЛОЖЕНИЕ УЛИЦ?

- С 1727 г. Удинский город начинает строиться по планам.
- расположение улиц прямое параллельно-перпендикулярное.



третий раунд:

Верхнеудинск

Верхнеуединск (1730-1934)

С 1768 г. в Верхнеуединске ежегодно стали проходить торговые ярмарки.

Где они проходили?

**На Базарной
площади
(пл. Революции)**



Назовите первое каменное здание в городе Верхнеудинске



одигитриевский собор



1741-1785 г.г. (44года)

В КАКОМ ГОДУ ГОРОДСКАЯ ДУМА УТВЕРДИЛА ГЕРБ ВЕРХНЕУДИНСКА?

ЧТО НА НЁМ ИЗОБРАЖЕНО?



- 1790 г., 26 октября
- Щит разделен на 2 части:
- В верхней – символ богатства края: тигр с сободем в зубах
- В нижней - символ знатных торгов в городе: рог изобилия и жезл Меркурия (бога торговли)

КАК НАЗЫВАЕТСЯ ЭТОТ ПАМЯТНИК АРХИТЕКТУРЫ?



Гости́нные ря́ды

Годы строительства каменного
Гостиного Двора?

1795 - 1803

В КАКОМ ГОДУ В ВЕРХНЕУДИНСКЕ БЫЛ КРУПНЫЙ ПОЖАР?

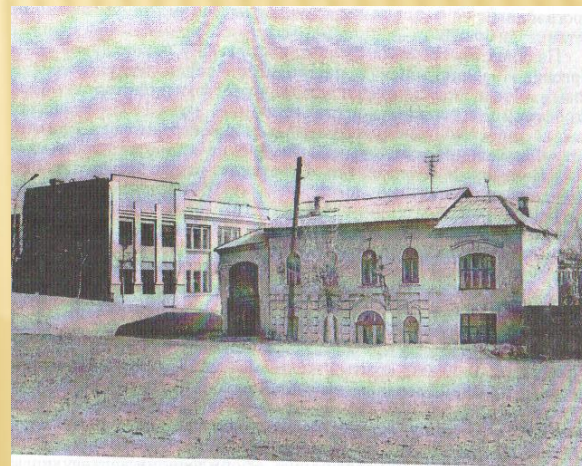


- **1878г., 10 июня**
- Крупный пожар, уничтоживший более чем три четверти застройки города.
- Сгорело 87 усадеб, депо, магазины, торговые лавки...

**В КАКОМ ГОДУ В ВЕРХНЕУДИНСКЕ
ПРОЕЗДОМ НА ОСТРОВ САХАЛИН ПОБЫВАЛ
ЗАМЕЧАТЕЛЬНЫЙ РУССКИЙ ПИСАТЕЛЬ А.П.
ЧЕХОВ?**

**В КАКОЙ ГОСТИНИЦЕ ОН
ОСТАНАВЛИВАЛСЯ?**

- ▣ **В 1890 г.**
- ▣ **Останавливался в гостинице "Пти-отель" (двухэтажное каменное здание П.М.Салищева, построено в 1870-х годах)**



КАК НАЗЫВАЕТСЯ ЭТО СООРУЖЕНИЕ?



В честь приезда в г.
Верхнеудинск
(20-22 июня 1891г.)
цесаревича Николая,
впоследствии ставшего
царем Николаем II.

По какому поводу были построена
арка «Царские ворота»?

Он возвращался по Читинскому тракту из своего
кругосветного путешествия по Сибири и
останавливался в доме купца I гильдии И. Ф.
Голдобина, в котором находится сейчас Музей
истории города.

В КАКОМ ГОДУ ЖИТЕЛИ ВЕРХНЕУДИНСКА ВСТРЕТИЛИ ПЕРВЫЙ ПОЕЗД?



- **15 августа 1899 г.**
- **С января 1900 года началось регулярное железнодорожное сообщение по Забайкальской железной дороге.**

**В КАКОМ ГОДУ БЫЛ ПОСТРОЕН
МОСТ ЧЕРЕЗ РЕКУ УДУ.
ИЗ КАКОГО МАТЕРИАЛА ОН БЫЛ
СДЕЛАН?**

- ▣ **В 1906 г**
- ▣ **Из дерева.**



КАКОЕ НАЗВАНИЕ ИМЕЛА ПЛОЩАДЬ СОВЕТОВ?

Раньше площадь Советов именовалась Нагорной. Она образовалась с началом строительства Одигитриевского собора



***В НАЧАЛЕ XX В. ПРОМЫШЛЕННОСТЬ
ГОРОДА ВОЗРОСЛА.***

**КАКИЕ ЗАВОДЫ БЫЛИ В
ВЕРХНЕУДИНСКЕ?**

Кирпичный
Мыловаренный
Водочный,
Салотопенный
Маслобойный

Кожевенные
Свечные
Пивоваренные
Лесопильные

четвёртый раунд:

Улан-Удэ

В какой году Верхнеудинск переименован в Улан-Удэ?

- с 27 июля 1934 г. – Улан-Удэ – столица Бурят-Монгольской АССР
- с 1958г. – Бурятской АССР
- с 27 марта 1992 г. – Республики Бурятия

Сколько театров в г. Улан-Удэ?

Назовите эти театры?

- Государственный русский драматический театр им. Н.А.Бестужева
- Бурятский республиканский театр кукол «Ульгэр»
- Государственный бурятский академический театр драмы им. Х. Намсараева
- Молодежный художественный театр
- Бурятский государственный академический театр оперы и балета
- Государственный Национальный театр песни и танца "Байкал"



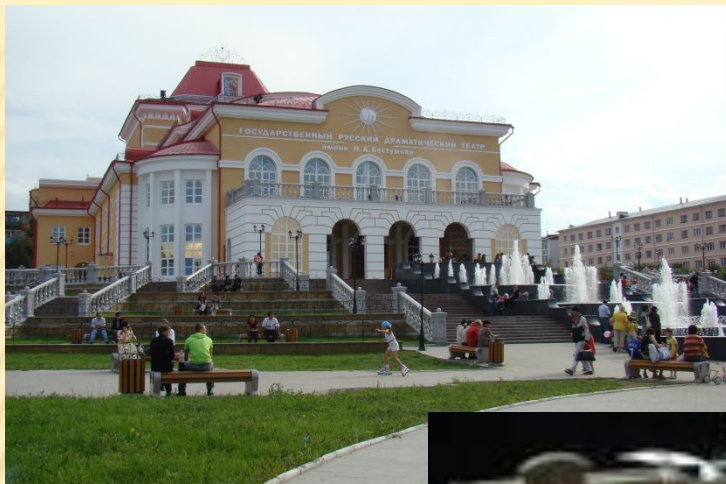
Театр оперы и балета

Бурятский государственный академический театр оперы и балета



театр бурятской драмы им. Х. Намсараева

**Государственный Бурятский академический театр драмы
им. Хоца Намсараева**



Русский драматический театр

Государственный русский драматический театр
им. Н.А.Бестужева



Театр кукол "Ульгэр"

Бурятский республиканский театр кукол "Ульгэр"

НАЗОВИТЕ КИНОТЕАТРЫ НАШЕГО ГОРОДА?

- «**RGB Cinema**»
- «**Capital Cinema**»
- «**People's Cinema**»
- «**EuroZone**»
- **Развлекательный центр «Фабрика Кино»**



какие музеи есть в нашем городе?

- **Республиканский художественный музей им. Ц.С.Сампилова**
- **Музей истории Бурятии имени М.Н. Хангалова**
- **Музей природы Бурятии**
- **Геологический музей**
- **Музей истории города Улан-Удэ**
- **Литературный музей**
- **Этнографический музей народов Забайкалья**

КАК НАЗВАЮТСЯ МУЗЕИ?



Геологический музей



**Музей истории Бурятии
имени М.Н.Хангалова**



Музей природы Бурятии



**Музей истории
города Улан-Удэ**



**Республиканский
художественный
музей им. Ц.С.
Сампилова**



Этнографический музей народов Забайкалья



Памятники



Скульптурная композиция «Мать Бурятия».



Мемориал Победы



Воинам интернационалистам



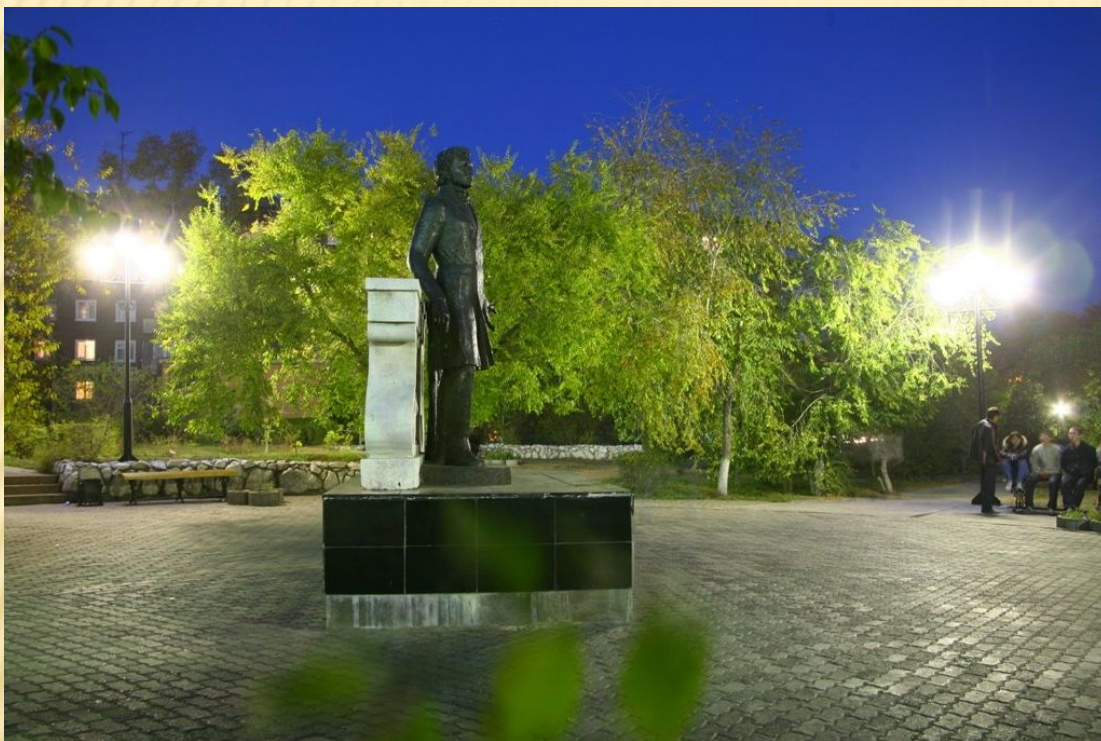
Памятники

Какой памятник по своим масштабам занимает первое место в городе ?



Памятник Владимиру Ильичу Ленину. Его высота достигает 7,7 метров. В виде двух половин скульптура была сделана на Мытищинском камнерезном заводе, после по железной дороге привезена в Улан-Удэ. Памятник был установлен 5 ноября 1971 года. Архитектурная композиция была награждена Государственной премией.

Памятники



Скульптурная композиция
«А.С.Пушкин».



Памятники



Скульптурная композиция
«Небесный всадник».



Скульптурная композиция
«Сахьяновой и Абашееву».



Скульптурная композиция
«Гэсэр»

ПЯТЫЙ

РАУНД:

Традиции и обычаи бурят

Что символизируют отвороты на рукаве бурятской национальной одежды?



Они напоминали копыта и символизировали богатство кочевого народа – скот. Дух, душа, сила моего скота всегда при мне, всегда со мной

Что означали цвета верхней полы (энгэр) мужского костюма? И в какую сторону она запахивалась?

Основной декор мужской верхней одежды приходился на грудную часть верхней полы (энгэр). Характер оформления энгэр устойчив, хотя существовали в нем элементы территориальных и родовых различий. В нашем случае это зелёный, чёрный и красный цвета. Что они означают?

ЗЕЛЁНЫЙ цвет обозначал цветущую землю;

ЧЁРНЫЙ цвет обозначал плодородную почву;

КРАСНЫЙ цвет обозначал пламя.

Запахивался он всегда вправо.



Какой элемент одежды символизировал «лучики солнца»?

Мужчины и женщины носили круглые шапки с небольшими полями и с красной кисточкой (залаа) наверху.

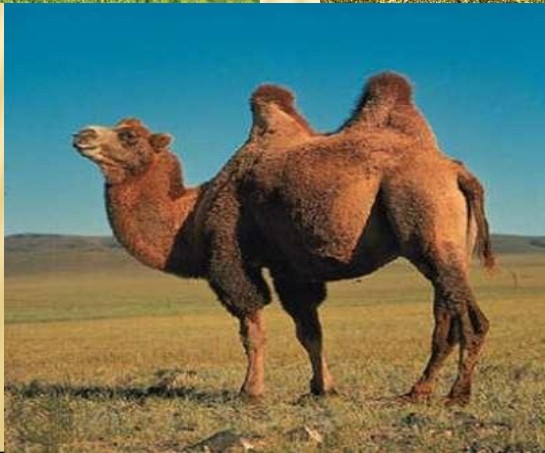
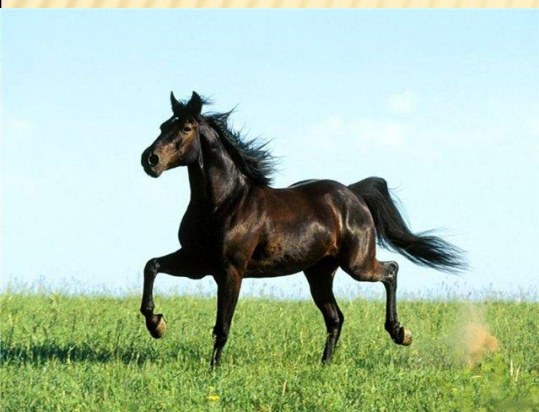
Кисти (залаа сэсэг) обозначают лучи солнца. Непобедимый дух, счастливую судьбу символизирует развивающийся на верхушке шапки залаа.



НАЗОВИТЕ ПЯТЬ ДОМАШНИХ ЖИВОТНЫХ КОТОРЫХ РАЗВОДИЛИ БУРЯТЫ:

козы, бараны, лошади, верблюды и коровы.

На бурятском языке: морин, ямаан, хонин, тэмээн, ухэр.



НАЗОВИТЕ 2 ОСНОВНЫХ ПРАЗДНИКА БУРЯТ.

САГААЛГАН- праздник Белого Месяца, один из наиболее известных праздников монголоязычных народов, который приурочен к началу Нового года по старинному монгольскому лунному календарю.

Сурхарбаан — бурятский летний спортивный народный праздник. Древнее название — «Эрын гурбан наадан» (Игры трёх мужей)



НАЗОВИТЕ 4 БЛЮДА НАЦИОНАЛЬНОЙ БУРЯТСКОЙ КУХНИ.

Буряты – кочевники и скотоводы с незапамятных времен. Именно поэтому в рецептах бурятской кухни в удивительном многообразии присутствуют мясные и молочные блюда. Блюда, которые являются сытными и калорийными, иначе просто не выжить в подобных условиях.

Эреэлже - печеночно-кровяная корбаса.

Буузы – мясо, завернутое особым образом в тесто.

Урмэ- сушеная или замороженная пенка кипяченого молока.

Тараг- кисломолочный продукт, который готовится из смеси овечьего, козьего и коровьего молока, иногда в смеси с ячьим и верблюжьим молоком.

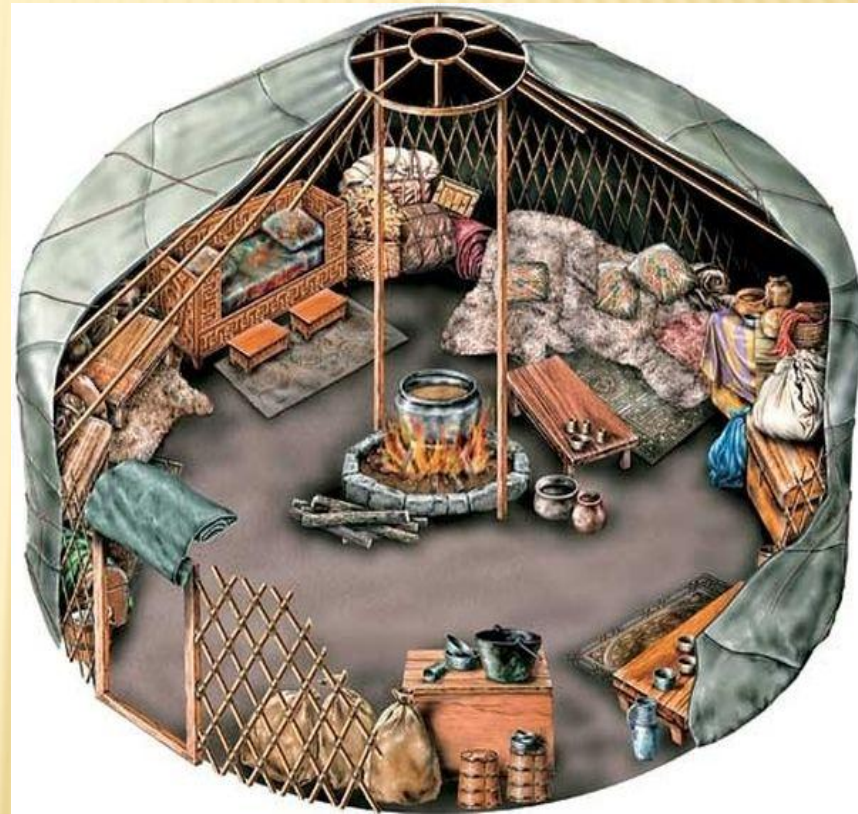
Хошхоног – блюдо из внутренностей барана.

Хушуур (мясные груши)



КАКАЯ ЧАСТЬ ЮРТЫ БЫЛА ЖЕНСКОЙ?

В левой от входа части юрты размещались предметы, относящиеся к кухне, а так как домашним хозяйством занимается женщина, эта сторона считается женской.



- Город мой любимый,
- Родина моя
- Ты такой красивый
- Я люблю тебя
- Тобой единым я живу,
- О город мой, моя награда
- Люблю твою я кутерьму,
- Твои салюты и парады,
- Театры, площади, музеи
- Я уважаю, свято чту
- Улан-Удэ, с тобой радею,
- Осмыслил ты мою мечту



1



2



3



**Спасибо за
внимание!**