

ВОДОЁМЫ

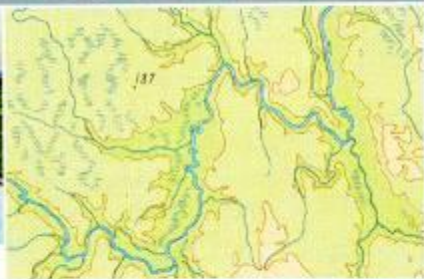


Презентацию выполнила
Шушкевич Елена Ивановна, учитель начальных классов МБОУ гимназия № 7 г.Балтийска

Воды суши



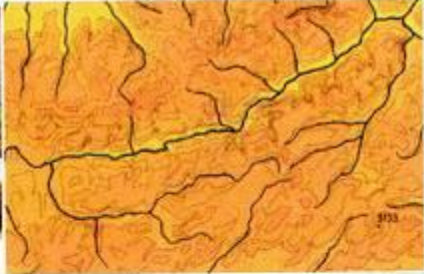
Равнинная река



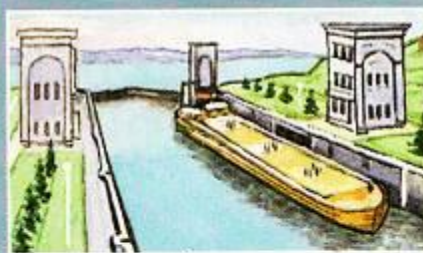
Озеро



Горная река



Болото



Канал



Водохранилище



Реки

равнинные

горные

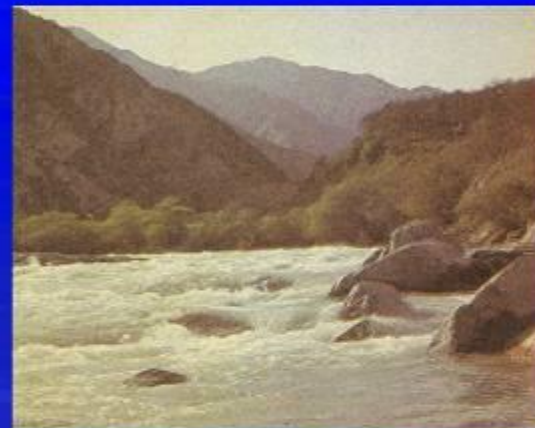
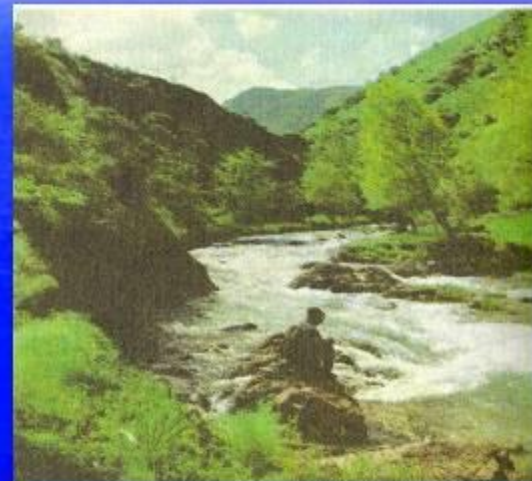


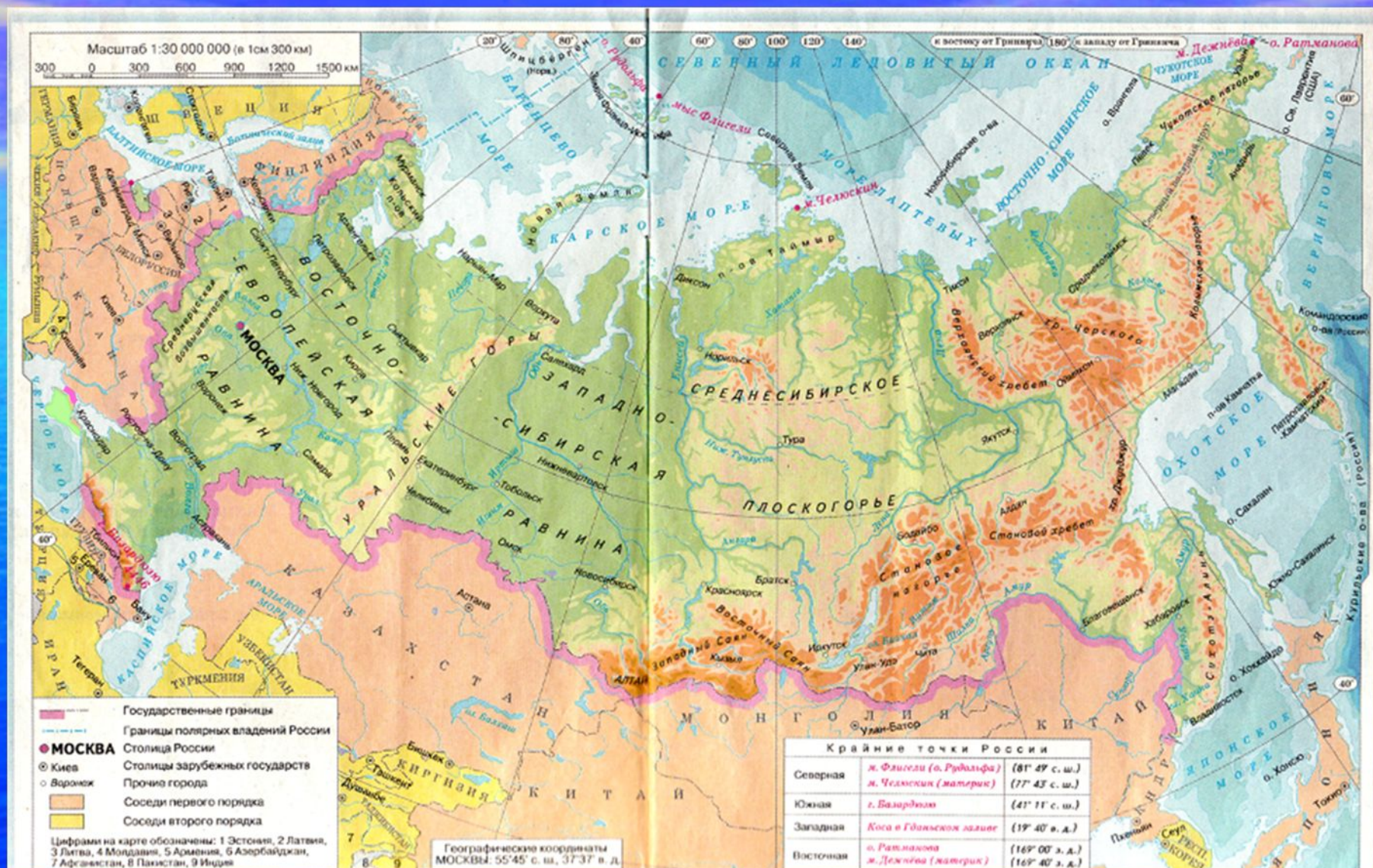


Схема озера

Схема реки



Найди моря, озёра, реки на карте



Балтийское море

(др.-рус. Варяжское)



Внутриматериковое море
Атлантического океана.

Площадь 419 тыс. км².

Преобладающие глубины 40-100 м,
максимальная — 470 м.

Соленость в западной части 11 ‰, в
центральной 6-8 ‰.

Рыболовство (балтийская треска, салака,
килька).

В результате антропогенных воздействий
ухудшилась экологическая обстановка
Балтийского моря.

Крупные острова: Борнхольм, Готланд,
Эланд, Сааремаа, Хийумаа, Рюген,
Аландские.

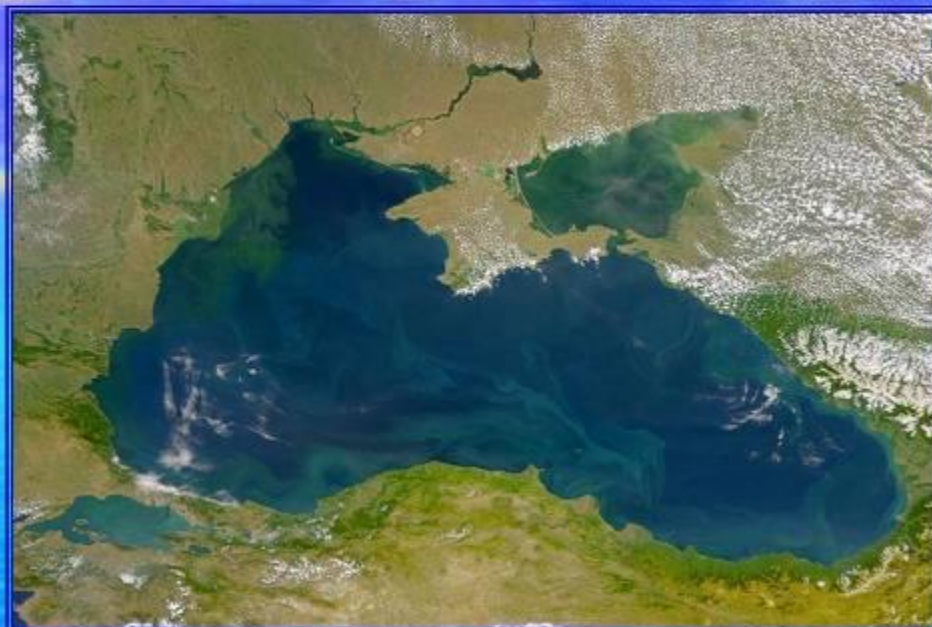
Крупные заливы: Ботнический, Финский,
Рижский.

В Балтийское море впадают реки Нева, Зап.
Двина (Даугава), Неман, Висла, Одра.

В северо-восточной части Балтийское море
замерзает.



Чёрное море



ЧЕРНОЕ МОРЕ, средиземное море Атлантического океана, между Европой и М. Азией, у берегов России, Украины, Румынии, Болгарии, Турции и Грузии.

Площадь 422 тыс. км².

Наибольшая глубина 2210 м.

На глубине свыше 150 м вода

заражена сероводородом

(на больших глубинах нет живых организмов).

Крупные заливы: Днестровский и Днепро-Бугский лиманы, Каркинитский, Каламитский, Самсунский и Синопский.

Впадают крупные реки Дунай, Днестр, Юж. Буг, Днепр, Риони, Кызыл-Ирмак.

Рыболовство (осетровые, ставрида, скумбрия, пелагида и др.).

На побережье — многочисленные курорты.



Каспийское море (озеро)



Крупнейший на Земле замкнутый водоём, который может классифицироваться как самое большое бессточное озеро, либо как полноценное море, из-за своих размеров, а также из-за того, что его ложе сложено земной корой океанического типа.

Расположено на стыке Европы и Азии.

Вода в Каспии солёная, – от 0,05 ‰ близ устья Волги до 11 – 13 ‰ на юго-востоке.

Площадь Каспийского моря в настоящее время – примерно 371 000 км², максимальная глубина – 1025 м.



**Северный Ледовитый
океан**

**Тихий
океан**

**Атлантический
океан**

Чукотское море

Баренцево море

Карское море

Море Лаптевых

Восточно-Сибирское море

Белое море

Охотское море

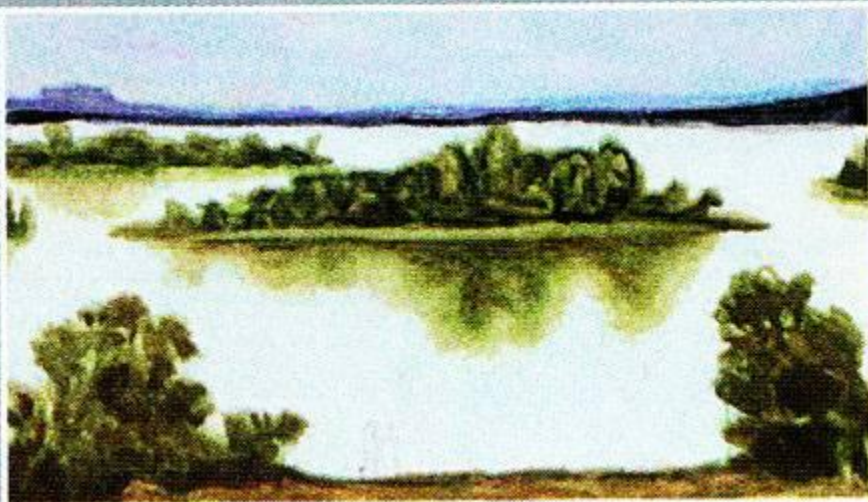
Японское море

Берингово море

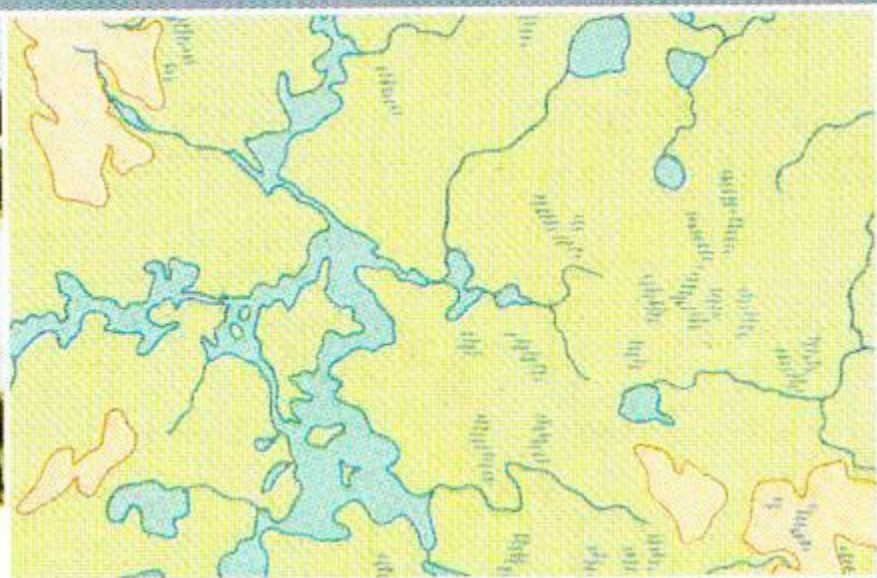
Чёрное море

Балтийское море

Озёра



Озеро



Байкал



Байкал — самое глубокое озеро, его глубина достигает 1620 метров. Это озеро — крупнейшая сокровищница пресной воды. Флора и фауна озера включает 1800 видов, из которых 1350 водятся только в Байкале. Живописные берега озера Байкал в ходе хозяйственной деятельности человека были нарушены.

Ладожское



В древности Ладожское озеро называли Нево.
В него впадает много рек, а вытекает одна река Нева.
На его живописных берегах сохранилось немало
памятников древнерусской архитектуры.

Онежское



ОНЕЖСКОЕ ОЗЕРО (др.-рус. Онего). Глубина до 127 м. С созданием Верхне-Свирской ГЭС стало водохранилищем. Впадают реки Вытегра, Суна и др., вытекает р. Свирь. Судноходно. Развито рыболовство. На Онежском озере расположен музей-заповедник Кижский (на одноименном острове).

Чудское

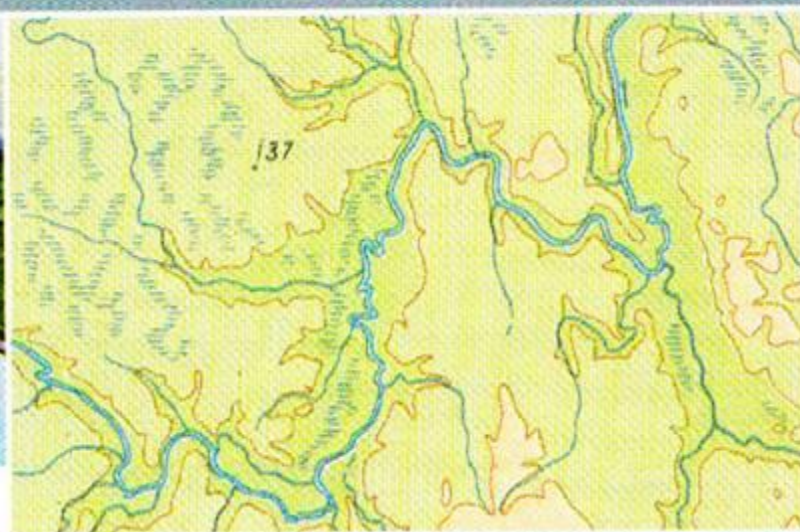


На льду Чудского озера в 1242 году русское войско во главе с Александром Невским разгромило немецких рыцарей.

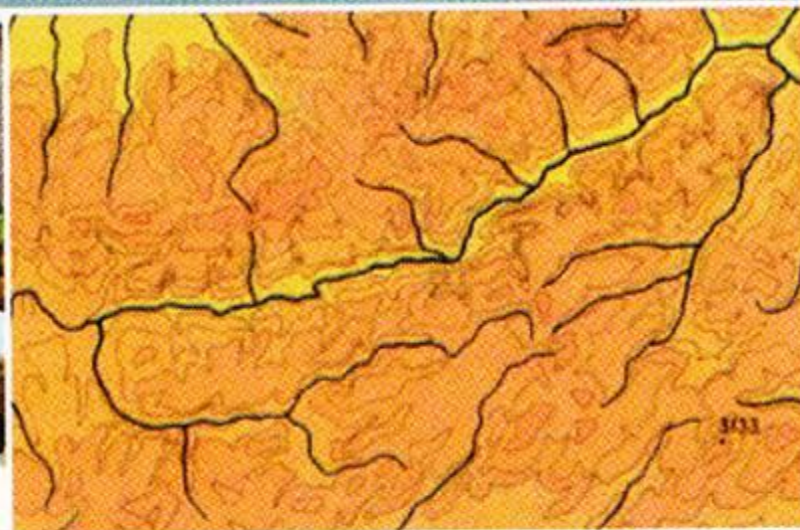
Реки



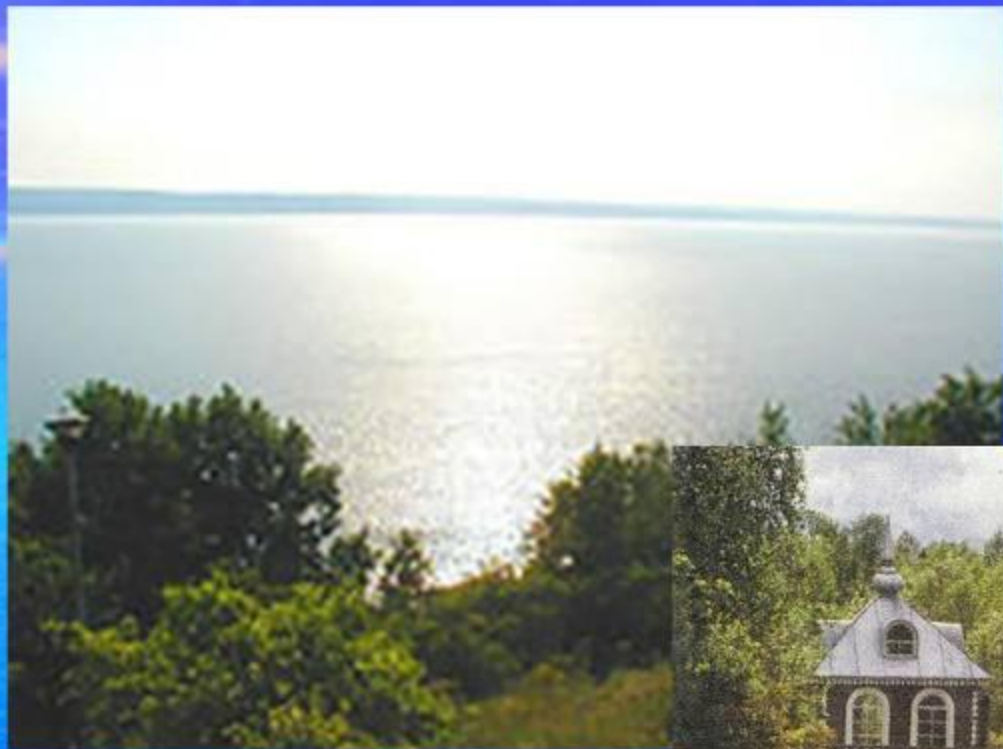
Равнинная река



Горная река



Волга



Исток Волги

Волга — большая и полноводная река, ее длина — 3530 км. Свое начало она берет в Тверской области и течет с севера на юг по Восточно-Европейской равнине, а впадает в Каспийское море.

Енисей



Самая многоводная река в России. Главные притоки Енисея — Ангара, Подкаменная Тунгуска, Нижняя Тунгуска. Енисей судоходная река круглый год. Развито рыболовство.

Лена



Лена, одна из трех великих сибирских рек (ее длина 4400 м), протекает в основном по территории Якутии. На одном из ее берегов можно видеть так называемые Ленские столбы — обрывистые, совершенно отвесные скалы. Протяженность Ленских столбов около 80 км. Теперь здесь организован национальный парк.

Обь



Обь вместе с ее притоком Иртышом — одна из крупнейших рек Сибири.

Иртыш



ИРТЫШ – левый приток Оби.

Большая часть течения — по Западно-Сибирской равнине.

Используется для водоснабжения, орошения.

Судоходна на 3784 км от устья.



Амур

АМУР (монг. Хара-Мурэн, кит. Хэйлунцзян), река на Дальнем Востоке. Образуется слиянием рек Шилка и Аргунь. Впадает в Охотское море.

Заповедники России



Заповедники России

Дальневосточный морской заповедник



Расположен в Приморском крае, в заливе Петра Великого.

Заповедник основан в 1978 году для сохранения ценных видов — обитателей шельфа Японского моря.

Площадь заповедника 64360 га.
Животный мир – около 250 видов рыб, многочисленные беспозвоночные.
Основная цель создания заповедника – сохранение генофонда морских организмов, промысловых, а также редких и исчезающих видов.



СПИСОК ЛИТЕРАТУРЫ

- Плешаков А.А. Мир вокруг нас. Учеб. Для 4 кл. нач. шк.
- Дмитриева О.И., Мокрушина О.А. Поурочные разработки по курсу Окружающий мир. 4 класс.
- Электронная детская энциклопедия Кирилл и Мефодий.
- Электронная большая энциклопедия Кирилл и Мефодий.
- Картинки, фотографии из библиотеки электронных наглядных пособий «География 6-10».