

Урок русского языка

2 класс

Презентацию подготовила:
Коданева Любовь Владимировна,
учитель начальных классов
МАОУ «СОШ № 26» г. Сыктывкар

Этикет

правила поведения людей в обществе

Этикетка

средство маркировки:

- в виде бирки,
прикрепленной к
товару



A photograph of a snowy forest. In the foreground, a white dove with a pink beak and feet stands on the snow. Behind it, a brown squirrel with a bushy tail sits on the snow, holding a nut. The background is filled with tall, thin trees and snow-covered ground. The scene is brightly lit, casting shadows on the snow.

Белка

Голуб

ь



**ЧИСТОПИСАН
ие**

**Бб Бб обо боб бв бм
бр**



Стоит
Алёна
платок
зелёный
Сарафан
белый

Это дерево с черными
штрихами нам хорошо
известно.



Б.
реза

Чистописан ие

**На берегах Березины растут
белые, стройные берёзы.**

Словарная работа

заяц



ворона



берёза



сорока



беловатая
хитроватая



сорока

A winter landscape with snow-covered ground and bare trees. The sky is blue, and the trees are mostly without leaves, with some showing light brown or yellowish hues. The ground is covered in a layer of snow, with some tracks visible.

Составим словосочетание

**Сорока (какая?) беловатая,
хитроватая.**



**красив
ые**

**благородн
ые,
стройн**

**ые
Олень**

Олени (какие ?)

Животные (какие ?)

Составьте предложение



К, ПРИЛ . ТЕЛИ, К . РМУШКЕ,
БОЙКИЕ , СН . ГИРИ, И,
ЯРКИЕ, С . НИЧКИ.



Проверим

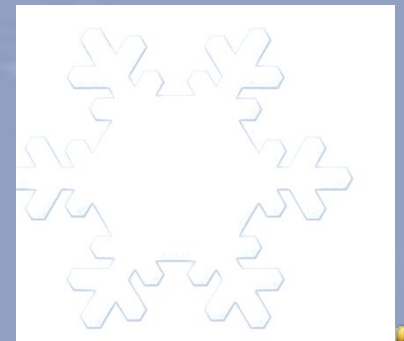
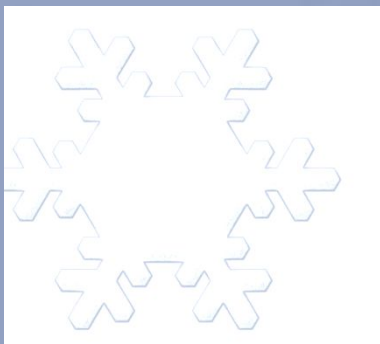
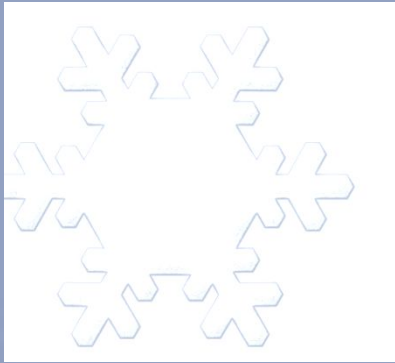
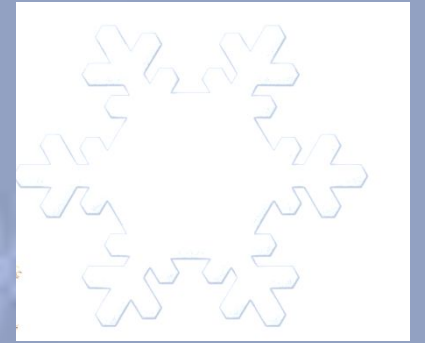
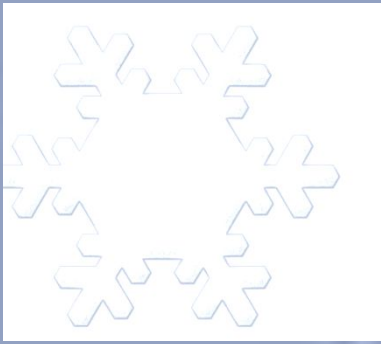
К КОРМУШКЕ ПРИЛЕТЕЛИ
БОЙКИЕ СИНИЧКИ И ЯРКИЕ
СНЕГИРИ.



Страничка « Лесная поляна »

A photograph of a winter landscape. The ground is covered in a layer of snow, with some dry grass and small plants visible. In the background, there are several bare trees with dark trunks and branches. The sky is a pale, hazy blue.

Физкультминутка





Тема: ?

**Слова, отвечающие на
вопросы:**

какой? какая? какое?

Слова-признаки

Имя прилагательное

ПРИЗНАКИ



по цвету

по вкусу



по материалу



по форме



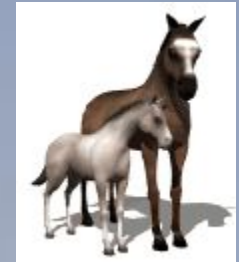
по весу



по состоянию



по величине



по запаху



Картины природы

В лесу стояла **холодная** зима.
морозная
студёная

В воздухе кружились **лёгкие** **резные** снежинки.
пушистые

Поиграем

Вы должны
подставлять
подходящие слова
и угадать, что это
за зверек.



Зверька узнали мы с тобой
По двум таким приметам:
Он в шубке беленькой зимой,
А в серой шубке – летом.



Знакомые незнакомцы

Неуклюжий, как



Косой, как



Выносливый, как



Хитрый, как



- слова обозначают признак
- признак связан с предметом
- признаки делают речь более
ТОЧНОЙ
- отвечают на вопросы какой?
какая? какое? какие?
- украшают нашу речь



Рефлекс ия

- Сегодня на уроке
- мы познакомились...
- Мне было трудно ...
- Я сомневался...
- Мне понравилось...
- Я доволен ...

A winter scene with snow-covered trees and a path. The trees are heavily laden with snow, and the ground is covered in a thick layer of snow. A path leads through the trees, and a street lamp is visible on the right side. The sky is blue with some clouds.

СПАСИБО ЗА УРОК

Домашнее задание

Повторяем словарные слова

С. 29, правило наизусть,

упр270