



**игра-викторина
1 классы
районный этап**

*«Мои открытия
в Пермских музеях»*



«Про молот, завод»



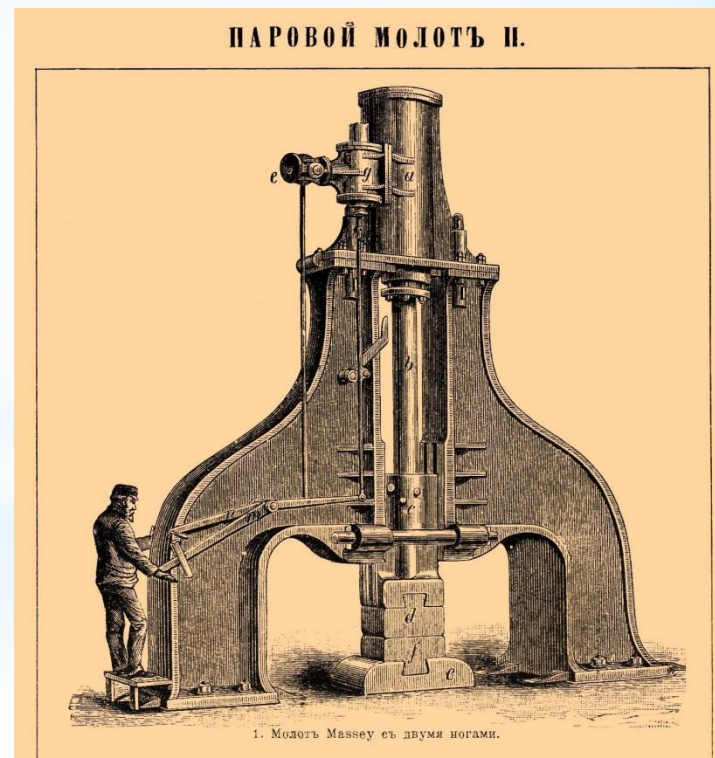
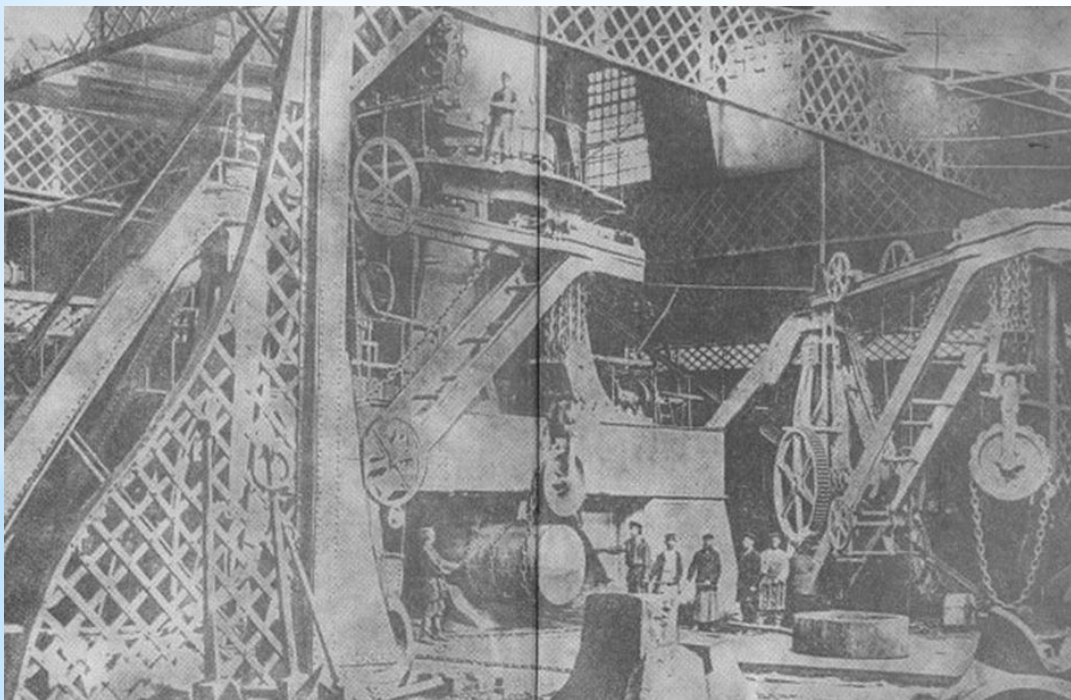
Музей - Диорама «Декабрьское вооруженное восстание 1905г. в Мотовилихе»



**Много лет назад на Мотовилихинском пушечном заводе
был построен первый в мире огромный паровой молот.**

Он был таким сильным, что когда он работал, в домах дрожали стёкла.

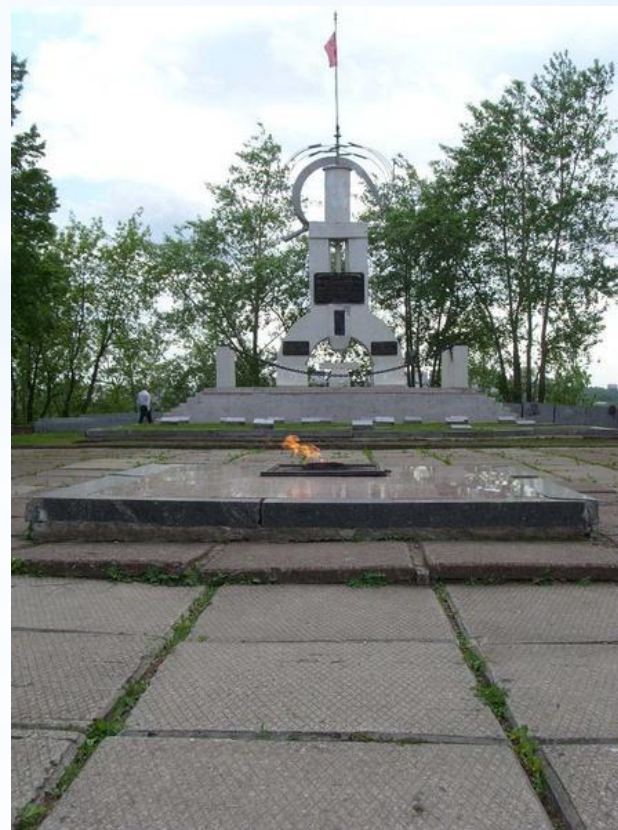
Как прозвали в народе молот?



Царь-молот, 2 балла



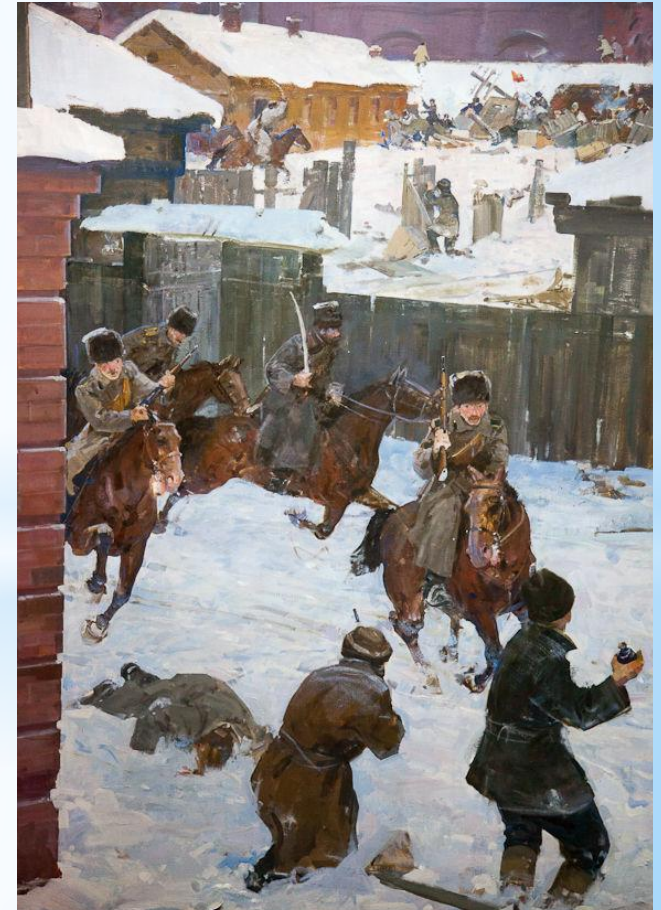
Памятник-молот стоит на высокой горе. Отсюда, с высоты, открывается красивый вид на Каму и Мотовилихинский пруд. Отсюда слышен перезвон колоколов Свято-Троицкого монастыря. Как называется эта гора?



гора Вышка, 1 балл



**На горе Вышка, рядом с памятником молоту, стоит здание музея, по форме напоминающее корабль. В музее мы видим необычную картину (она чуть изогнута, а перед ней размещены разные вещи, предметы).
Как называется картина?**



Диорама, 2 балла



«Дом, полный секретов»



Дом-музей «Подпольная типография»



**В этом неприметном с виду доме находится самый секретный музей
города.**

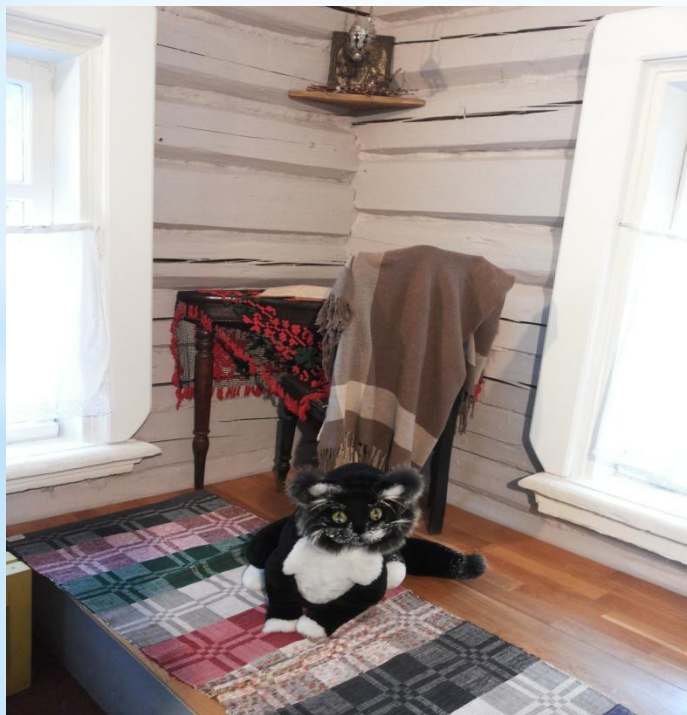
Как называется музей?



Дом-музей «Подпольная типография», 1 балл



**О доме-типографии и его обитателях вам расскажут
обаятельные старожилы: домовой и его кот... как зовут
необычных жителей этого дома?**



Домовой дед Кузьма и кот Тимофей, 3 балла



Шифр – это набор знаков для секретного письма.

На нашей листовке зашифрованы слова.

С помощью «ключа» расшифруйте эти слова.

| | | | | | | | | |
|---|---|---|---|---|---|---|---|---|
| | 1 | 2 | 3 | 4 | 5 | 6 | 7 | 8 |
| ○ | А | Б | В | Г | Д | Е | Ж | З |
| □ | И | Й | К | Л | М | Н | О | П |
| △ | Р | С | Т | У | Ф | Х | Ц | Ч |
| ◇ | Ш | Щ | Ъ | Ы | Ь | Э | Ю | Я |

1 1 1 4 4 3 7 1 2 1 2 7 1
◇ ○ △ □ △ □ ○ ○ ○ ○ ○ □ △

1 разгаданное слово – 1 балл

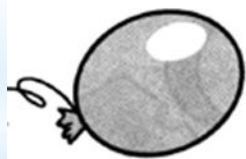
| | | | | | | | | |
|---|---|---|---|---|---|---|---|---|
| | 1 | 2 | 3 | 4 | 5 | 6 | 7 | 8 |
| ○ | А | Б | В | Г | Д | Е | Ж | З |
| □ | И | Й | К | Л | М | Н | О | П |
| △ | Р | С | Т | У | Ф | Х | Ц | Ч |
| ◇ | Ш | Щ | Ъ | Ы | Ь | Э | Ю | Я |

1 1 1
◇ ○ △

4 4 3
□ △ □

7 1 2 1
○ ○ ○ ○

2 7 1
○ □ △



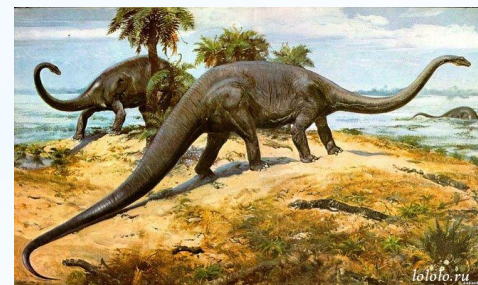
«О том, как мамонтёнок у первоклассника грамоте учился»



«Музей пермских древностей»



В музее много экспонатов ископаемых древних животных. Если бы они жили в наши дни, то выглядели бы так. Но если вы были внимательны, вы увидите, что одно животное здесь лишнее (его нет в экспозиции музея). Назовите это животное



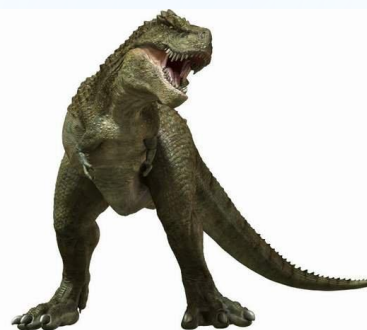
диплодок



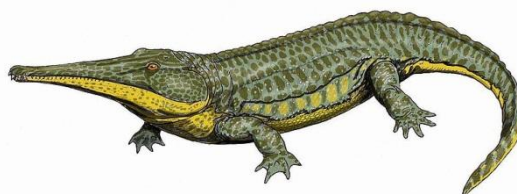
диатрима



амфибия камакопс



платиопозавр



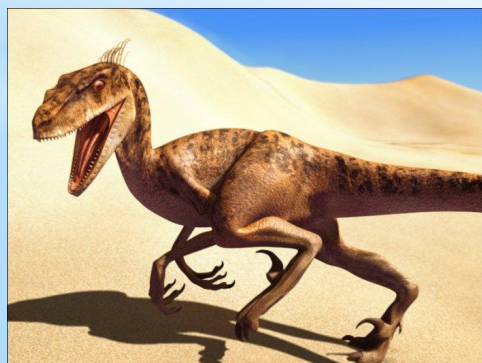
тарбозавр



бизон



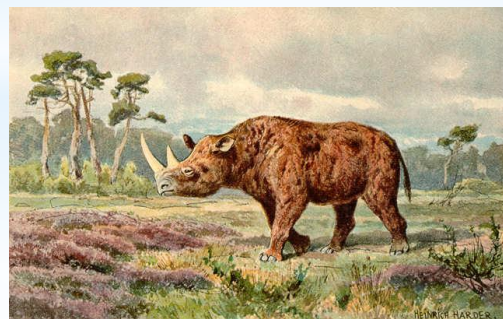
латимерия



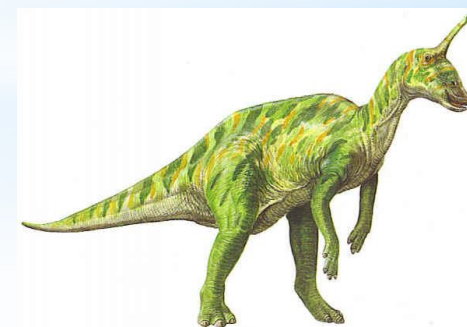
латимерия



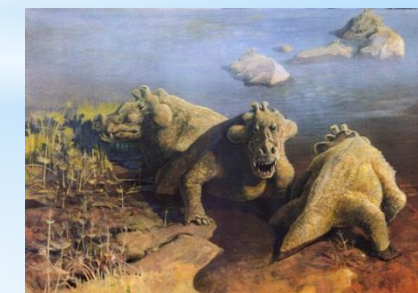
мамонт



носорог



цинтаозавр



эстемменозоух

ДИПЛОДОК, 3 балла



Мамонты жили на земле много миллионов лет назад и не дожили до наших дней.

Мамонты обладали массивным туловищем, длинной шерстью и длинными изогнутыми бивнями.

Для чего мамонту нужна была тёплая шубка?



Мамонты обитали в северных холодных малозаснеженных районах. Густая длинная шерсть с развитым подшерстком, которая на плечах, бедрах и боках была длиной более метра, защищала мамонтов от холода, 2 балла



**Есть в музее древностей маленький мамонтенок.
Рост мамонтёнка 104 см, а масса около 90 кг.
Возраст мамонтёнка – 6-7 месяцев. Жил он на
земле примерно от 13 до 40 тысяч лет назад. А как
зовут мамонтёнка?**



Мамонтёнок Дима, 1 балл



«Истории больших и маленьких Пермских открытий»



«Пермский краеведческий музей»



Кто считается основателем нашего города?



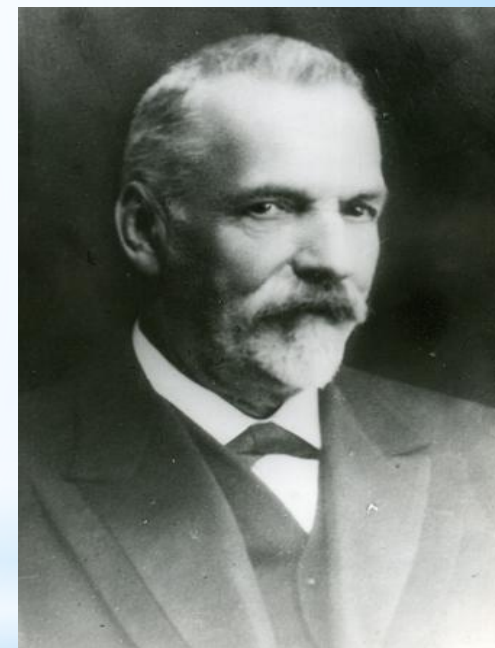
1. Татищев
Василий Никитич



4. Славянов
Николай Гаврилович



2. Екатерина Великая



3. Мешков
Николай Васильевич

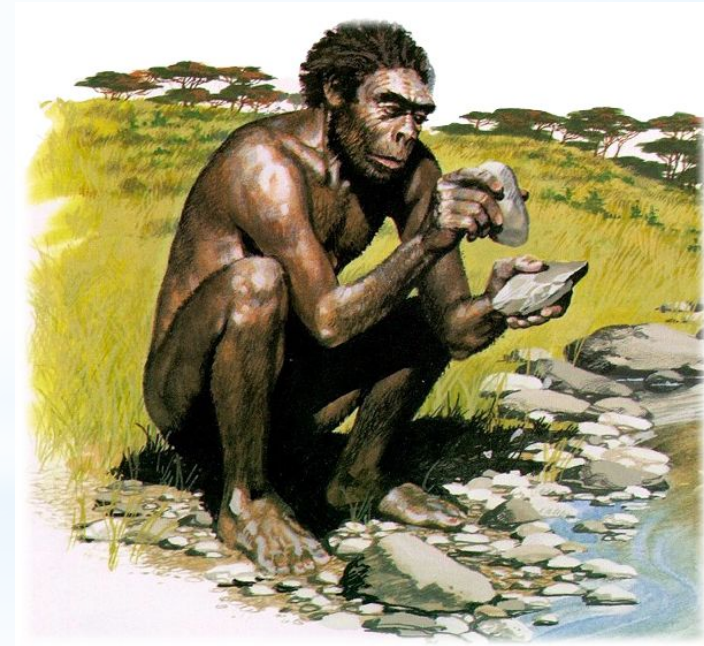
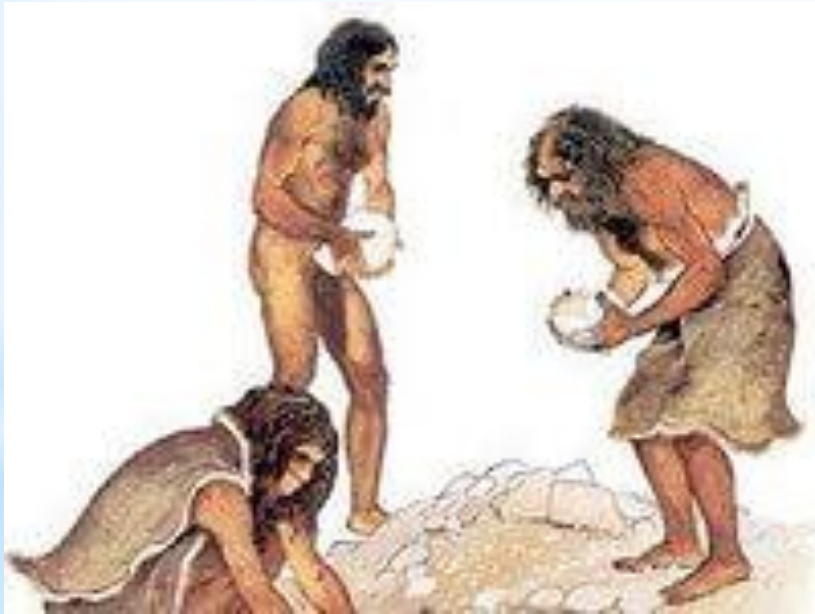
Днём основания Перми считается официальная дата начала строительства Егошихинского (Ягошихинского) медеплавильного завода — 4 (15) мая 1723 года. При закладке завода присутствовал В. Н. Татищев. В рукописи «Описание Уральских и Сибирских заводов. 1735 г.» В. И. де Геннин писал:

И по определению ево, генерала лейтенанта, оной завод начат строить маяя 4-го дня 1723 году и построен по январь месяц 1724-го году.

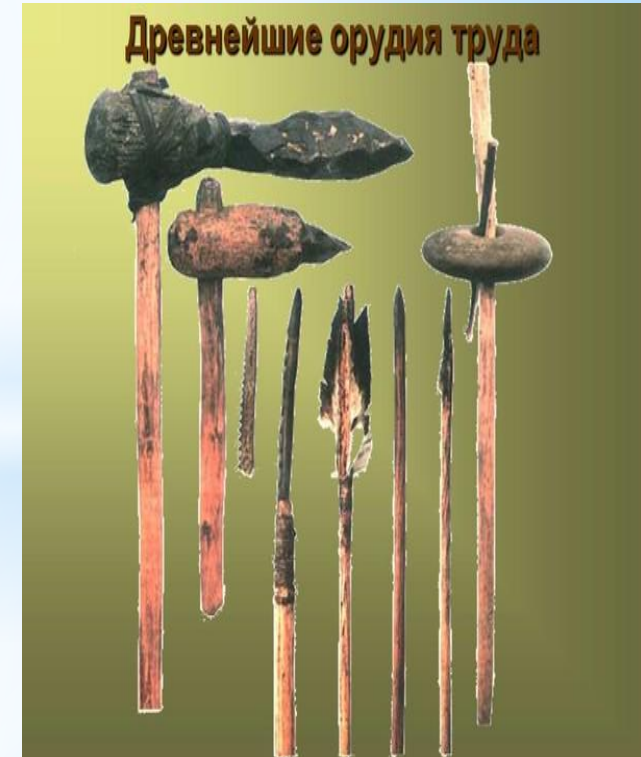
1. Татищев Василий Никитич , 2 балла



Открытие меди и возникновение медеплавильного дела дало начало новой эпохе, которую называли «медный век», или энеолит. Из чего изготавливали орудия труда и оружие древние люди до открытия меди?



Орудия труда и оружие изготавливались, главным образом, из камня, 3 балла



**Посетив краеведческий музей, вы познакомились с понятиями:
"экскурсия", "экспозиция", "экспонат".**

**К какому из этих понятий относится определение
«...Размещение в определенной системе
предметов, выставляемых для обозрения».**



ЭКСПОЗИЦИЯ, 3 балла



«В гости к изобретателю»



Мемориальный дом-музей Н.Г.Славянова



**Бывает клей бумажный (канцелярский, ПВА), клей для кожи, для склеивания разных других материалов.
А какой клей применяется для соединения металлических поверхностей?**



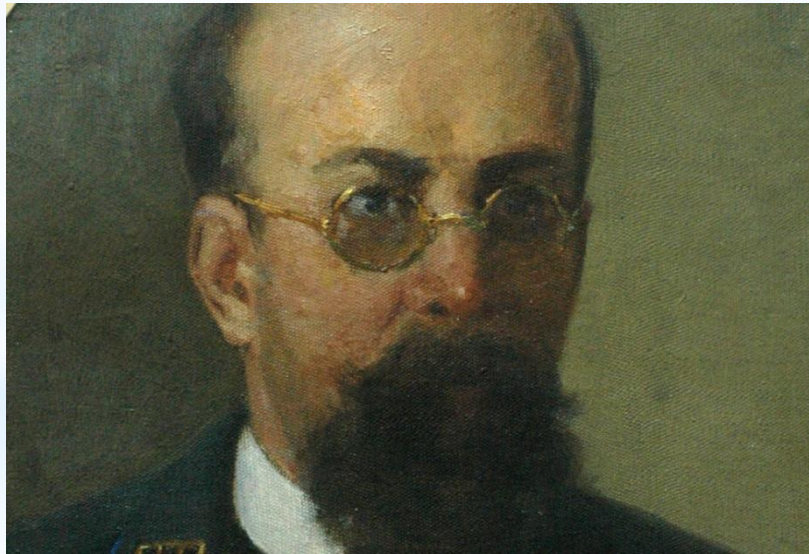
Расплавленный металл, 3 балла



**Николай Гаврилович Славянов изобрёл способ для «склеивания»
металлических поверхностей.**

**Своё изобретение Н.Г.Славянов называл «электрической
отливкой металлов».**

Как называется этот способ сегодня?



электросварка, 3 балла



Чтобы показать возможности электросварки, Н.Г.Славянов создал удивительную вещь. Это знаменитое изобретение Н.Г.Славянова увековечено в памятнике. Если вы видели изобретение учёного в музее, вы сможете определить, под каким номером находится памятник Н.Г.Славянову.



В Перми установлен памятник Н.Г.Славянову.
Постамент его имеет грани, напоминающие грани
стакана, 3 балла



(с) Государственный университет
Дополнительная информация

Молодцы!

