



$$3 \times 9 = ?$$

Урок музыки и математики

в 4 классе

Кудашева Елена Васильевна и
Смирнова Марина Михайловна

МБОУ СОШ №6

г. Артёмовский

$\frac{1}{2}$

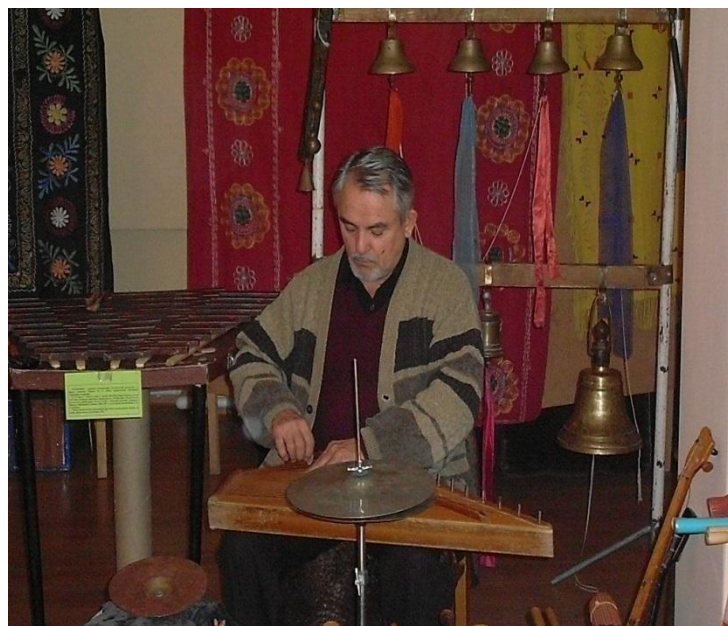


"Раз...два...три...!"

Оркестр, зазвучи!"



Выставка музыкальных инструментов.





Расшифруй музыкальный инструмент!

80	54	4	180	190	300	7	3	5

$$36000:1000:4= \text{Л}$$

$$600:(780-680) \cdot 9 = \text{А}$$

$$(96-26):14= \text{А}$$

$$2000:10-10 = \text{Л}$$

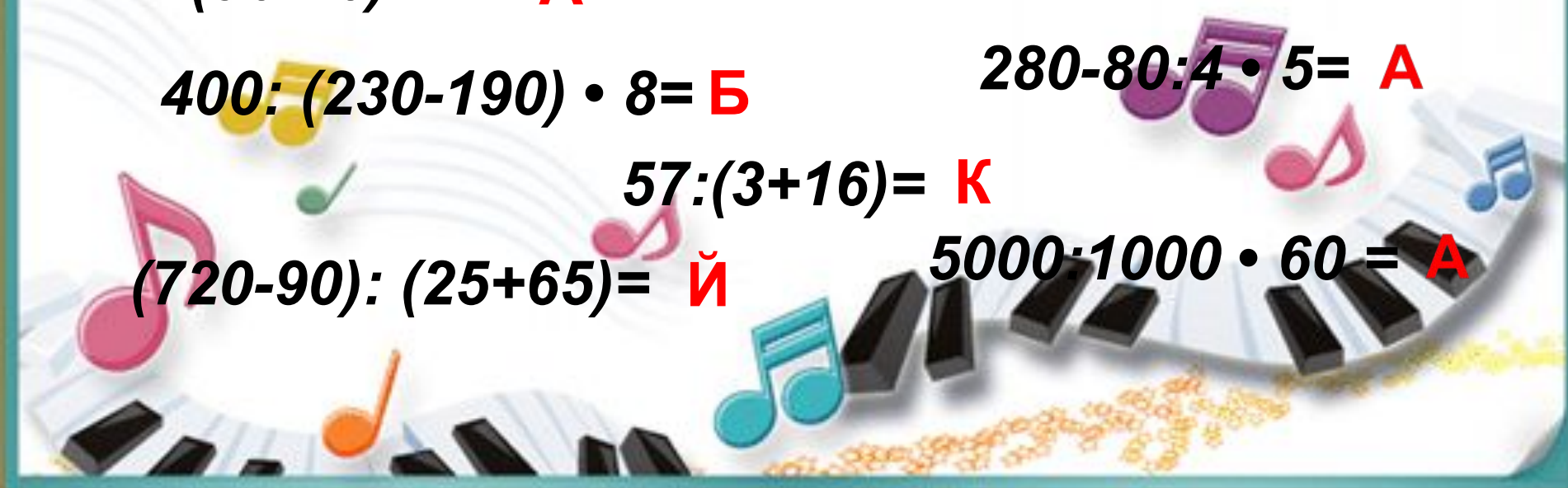
$$400:(230-190) \cdot 8= \text{Б}$$

$$280-80:4 \cdot 5= \text{А}$$

$$57:(3+16)= \text{К}$$

$$(720-90):(25+65)= \text{Й}$$

$$5000-1000 \cdot 60 = \text{А}$$



Расшифруй музыкальный инструмент!

80	54	4	180	190	300	7	3	5
Б	А	Л	А	Л	А	Й	К	А

$$36000:1000:4= \text{Л}$$

$$600:(780-680) \cdot 9 = \text{А}$$

$$(96-26):14= \text{А}$$

$$2000:10-10= \text{Л}$$

$$400:(230-190) \cdot 8= \text{Б}$$

$$280-80:4 \cdot 5= \text{А}$$

$$57:(3+16)= \text{К}$$

$$(720-90):(25+65)= \text{Й}$$

$$5000:1000 \cdot 60 = \text{А}$$

балалайка

Размеры балалайки достигают от самых маленьких – балалайка-прима (600-700 мм), до максимальных – балалайка-контрабас (до 1 м 70 см). Корпус балалайки деревянный, слегка изогнутый, треугольный, а в XVIII—XIX веках он имел овальную форму. Струны у современных инструментов металлические, нейлоновые или карбоновые, на грифе 16 - 31 металлических ладов





домра

Древнерусская домра являлась инструментом, предназначенным, в первую очередь, для коллективного музицирования, и существовала в различных разновидностях. Первое дошедшее до нас упоминание о домре на Руси мы находим в “Поучениях митрополита Даниила”



ГУСЛИ



шлемовидные



крыловидные



трапециевидные



Проверь тест!

1. Гусли это -

а) щипковый инструмент

2. Из чего изготавливали гусли?

в) берёза, ель, рябина

3. Количество струн у гуслей?

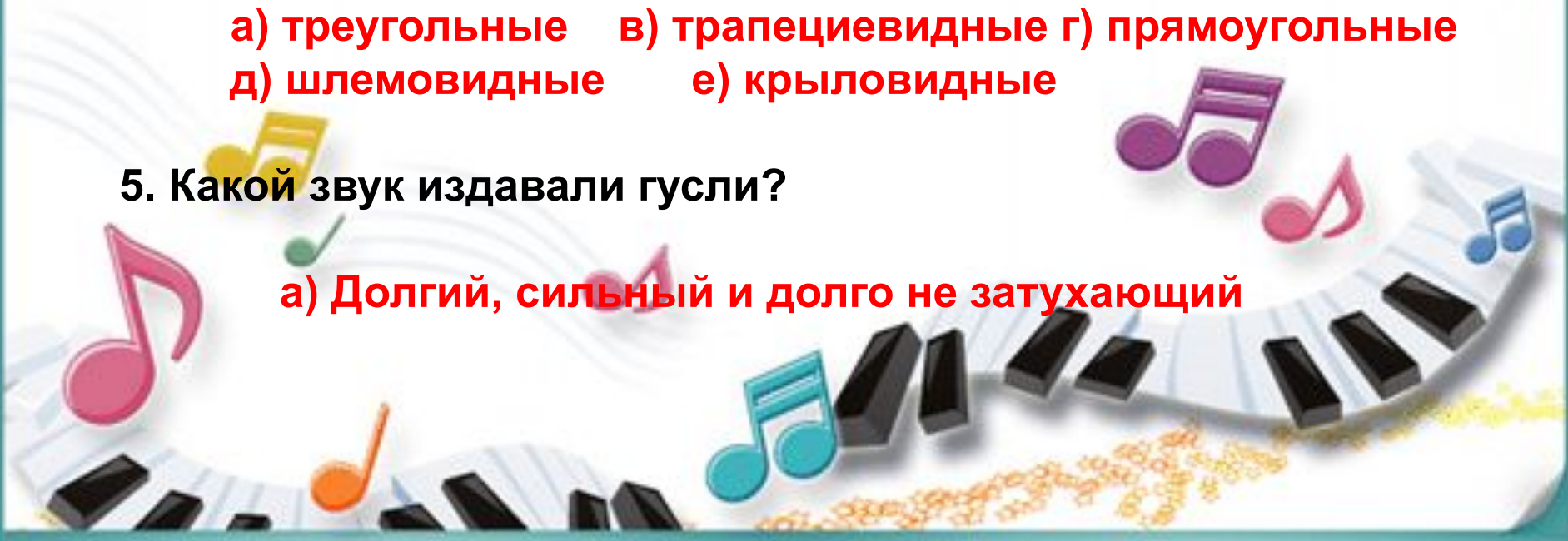
б) от 55-66 струн

4. Назовите формы гуслей?

**а) треугольные в) трапециевидные г) прямоугольные
д) шлемовидные е) крыловидные**

5. Какой звук издавали гусли?

а) Долгий, сильный и долго не затухающий



бубен

Бубен - музыкальный ударный инструмент в виде неширокой круглой деревянной обечайки, с натянутой на одной стороне кожаной мембраной. Иногда внутри обечайки подвешиваются бубенчики и колокольцы, а в прорези стенок вставляются бряцающие металлические пластинки.



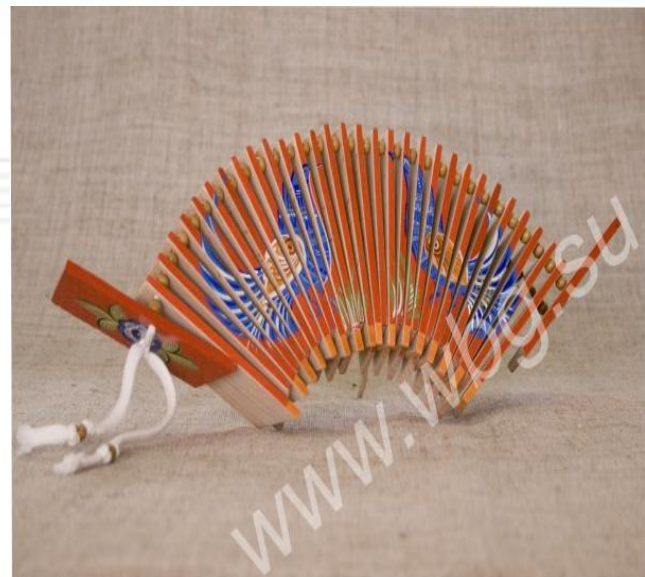
ЛОЖКИ



SibKlavishi.ru



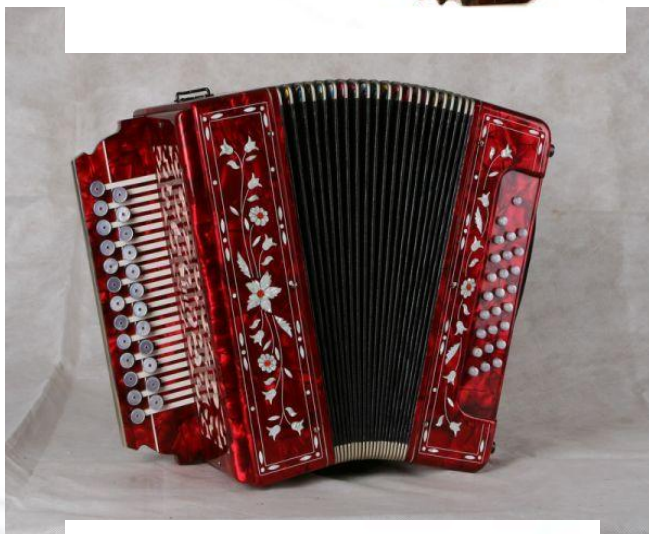
трещотки



рубель



баян



рожок

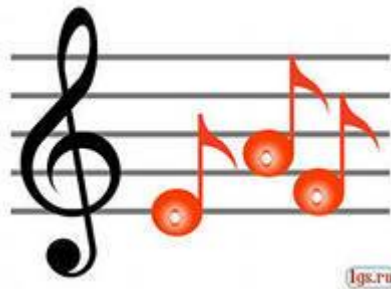
Рожок — русский пастушеский духовой инструмент. Он выглядит как усеченный конус, изготовленный из бересты. В узкий конец рожка помещали кленовый или осиновый мундштук. Его называли свистулькой.



СВИРЕЛЬ



Рефлексия



- радостное
настроение



- спокойное настроение



- грустное настроение

