



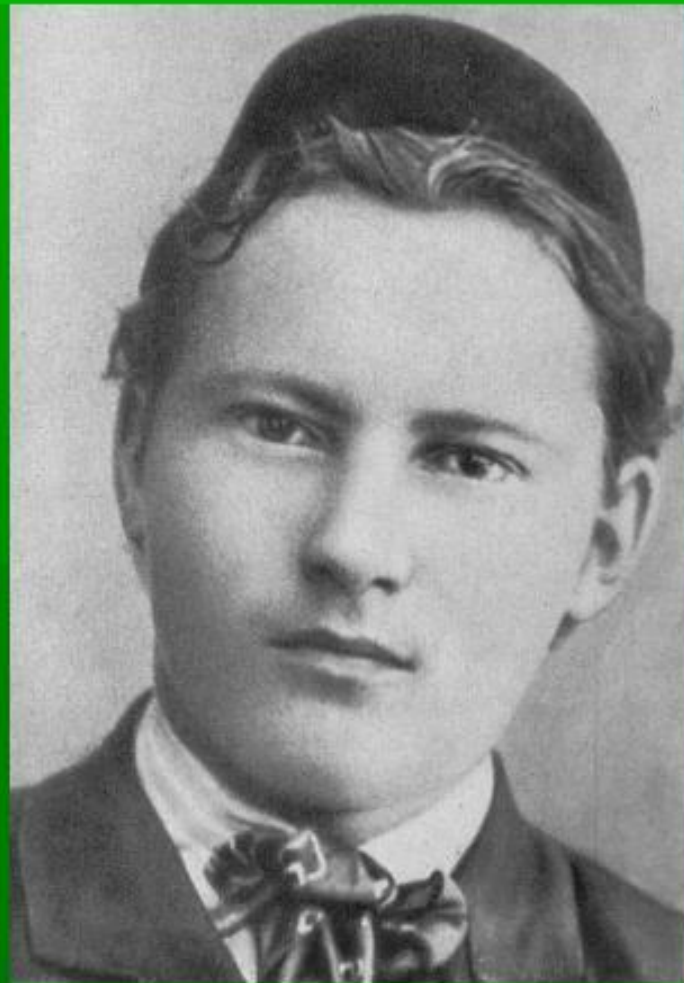
1986-1913

Габдулла Тукай

# Деревня Кырлай



# Габдулла Тукай





Здесь Габдулла начал приобщаться к крестьянскому труду.

Именно в кырлайский период он впервые осознал чувство любви к народу и родной земле «Деревня Кырлай открыла мне глаза на жизнь», - писал поэт потом в своих воспоминаниях . Впечатления кырлайской поры оставили в его творчестве неизгладимый след.



# г. Уральск





В память  
100-летия  
Советского Союза  
(1917-1991 гг.)  
вспомогательный  
зданию Третьяковской  
галереи  
в 1991 году  
в память о  
100-летии  
Советского Союза  
вспомогательный  
зданию Третьяковской  
галереи

Габдулла Тукай

# БАЛА БЕЛӘН КУБӘЛӘК



«РАННУР» НӘШРИЯТЫ



# “Кәжә белән сарык”



# “Шүрәле”



# «КЫЗЫКЛЫ ШАКЕНТ»



# “Гали белән кәжә”



# “ Су анасы”



# “Шаян пѣси”









