

Экологическая АЗБУКА



Вахромичева Ю.В.
Учитель начальных
классов МБОУ СОШ
№28

БЛИЦ-ТУРНИР





1 ТУР

«Правила поведения

В природе»



*Почему особенно весной и в начале лета,
нельзя шуметь в лесу ?*

- **Весной, с наступлением тепла птицы и животные готовятся к появлению потомства.**



Почему нельзя рвать несъедобные грибы?

- В природе все взаимосвязано, даже ядовитый гриб может служить для какого-либо животного пищей или лекарством.



Вы увидели в лесу птичье гнездо. Как вы поступите?

- Птица, чье гнездо было потревожено человеком или хищником, может оставить его навсегда, брошенные птенцы погибнут.**





2 ТУР

«Общие вопросы»

Какое животное умеет летать?

1. Пингвин



2. Страус

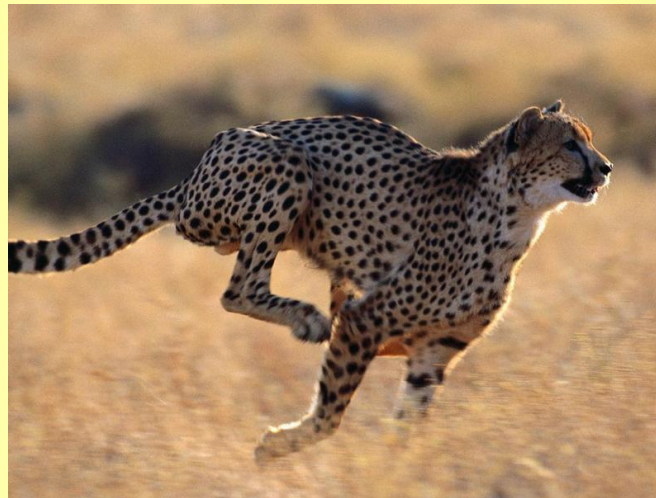


3. Летучая
мышь



Какое из животных самое быстрое?

1. Собака



2. Гепард



3. Лошадь



Какое животное может преобразовывать свой жир в воду, если долго не может найти питьевой источник?

1. Медведь

2. Слон

3. Верблюд



Какая змея считается самой опасной?

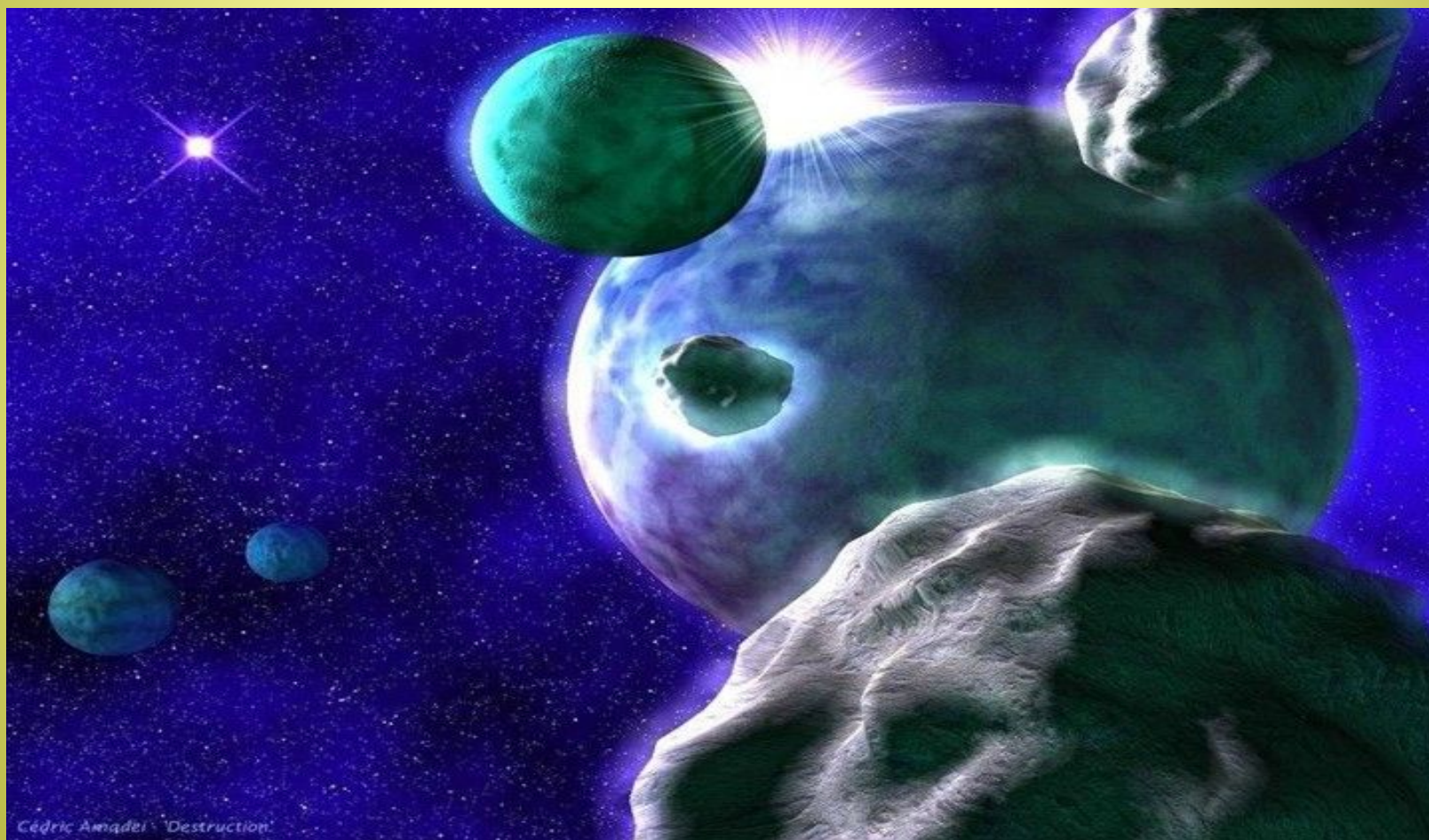
1. Кобра

2. Гадюка

3. Удав



Как называется наша планета?



Назовите планеты Солнечной Системы



**Что бывает на небе после
дождя?**





**Это дерево – народный символ России.
Кора его содержит особый белый пигмент,
который и отличает его от остальных.**



У медведя – берлога, у волка – логово, у белки – дупло, а у лисы – ?



Это насекомое – маячок. Самка этого жучка светится зелёным светом, подманивая самца.

Он на солнышке
румяный,
Под луною –
голубой.
И на шапку и в
карманы
К нам насыпался с
тобой.
Он и белый, и
пушистый,
И лохматый, как
медведь.



Перистые, слоистые, кучевые...

Что это



какое из
перечисленных
животных впадает в
белка спячку? ёж
крот
кабан



Трава от 99 болезней





Есть просто храм,
Есть храм науки,
А есть ещё природы
храм –

С лесами, тянущими
руки

Навстречу солнцу и
ветрам.

Он свят в любое время
суток,

Открыт для нас в жару и
стынь.

Входи сюда, будь
сердцем чуток,

Не оскверняй её
святынь.

