

ЧТО ТАКОЕ ХВОИНКИ?

Окружающий мир 1 класс



Писаревская Т.П. Багаи БСОЦН№1



Ее всегда в лесу
найдешь.
Пойдем гулять
и встретим:
Стоит колючая, как еж,
Зимою в платье
летнем.





У ели хвоинки
короткие и
прикрепляются
к
веточке по одной,
шишки
продолговатой
формы.






У меня длинней иголки,
Чем у елки.
Очень прямо я расту
В высоту.
Если я не на опушке,
Ветви — только
на макушке.





У сосны хвоинки
длинные и
прикрепляются
к
веточке по две,
шишки округлой
формы.



The image shows two types of coniferous trees against a light, textured background. On the left is a pine tree with a tall, straight trunk and several distinct, horizontal, spreading branches. On the right is a fir tree with a more rounded, dense canopy of branches that are closer to the trunk. In the center, a white, cloud-like text bubble contains Russian text.

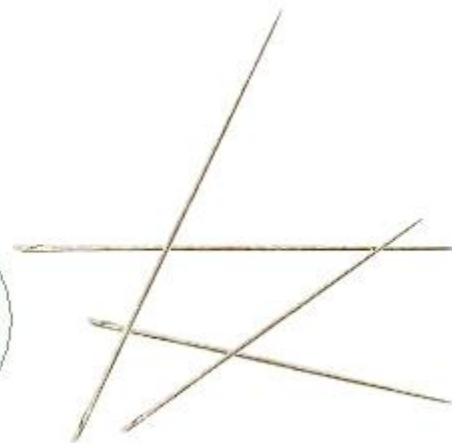
Сосны больше других деревьев любят свет, поэтому их ветви подняты высоко от земли, они тянутся к свету. Ели стоят, опустив колючие ветви почти до земли.

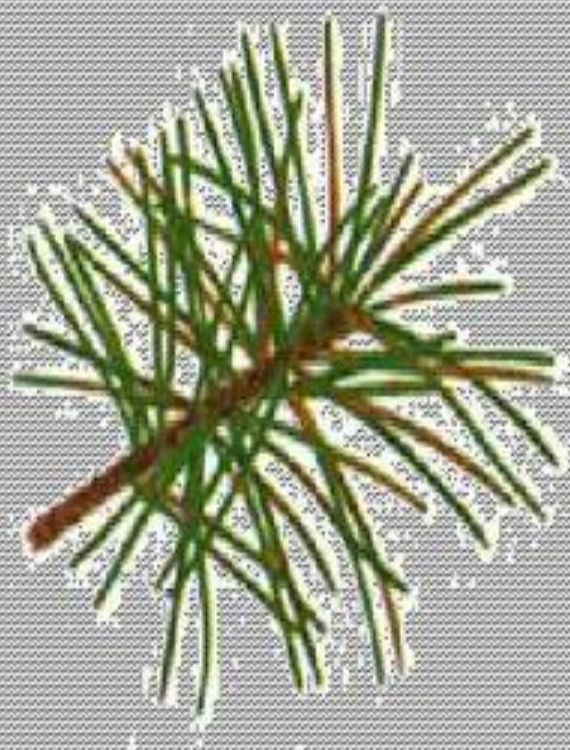
Мы изучили два
дерева — сосну
и ель. Что же у них
общего? Благодаря
хвоинкам эти
деревья назвали
хвойными.



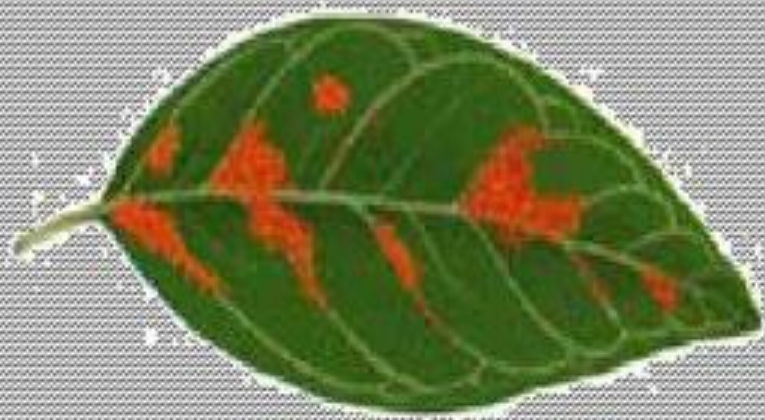
**Хвоинки - это тоже листья,
только особой формы -
длинные и узкие. Они
способны пережить зиму,
потому что достаточно
прочны. Восковая кожица не
даёт хвоинкам пересохнуть.**

**Хвоинки и зимой
обеспечивают дерево
небольшим количеством
пищи.**





Эти листья живут
несколько лет. Затем
они буреют и опадают.
Но не все сразу, так что
на дереве всегда
сохраняется листва.
Вот отсюда и название
«вечнозелёные».



Можно ли
это дерево
отнести
к хвойным?





А чем же это
дерево
отличается от
других хвойных
деревьев?





Есть у родственницы
елки

Неколючие иголки.
Но, в отличие от елки,
Опадают те иголки.



Это –
лиственница.
Осенью она
желтеет
и сбрасывает
хвою.



Хвойные

1



Ель

Кедровая
сосна



2



Сосна



3



Лиственница



4



Пихта



5

