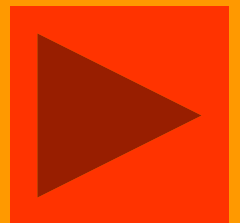
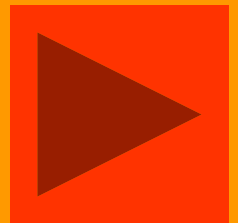


Органы пищеварения



Твоё тело получает пищу и преобразует её в энергию при помощи пищеварения. В процессе пищеварения еда расщепляется до молекул, которые наше тело может усвоить, - это **питательные вещества**. Клетки потребляют питательные вещества и избавляются от ненужных.



Печень 4

Желчный
пузырь

Тонкий 5
кишечник

Толстый 6
кишечник

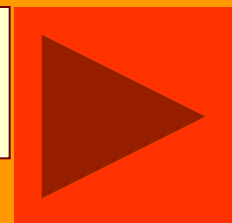
Ротовая 1
полость

Язык

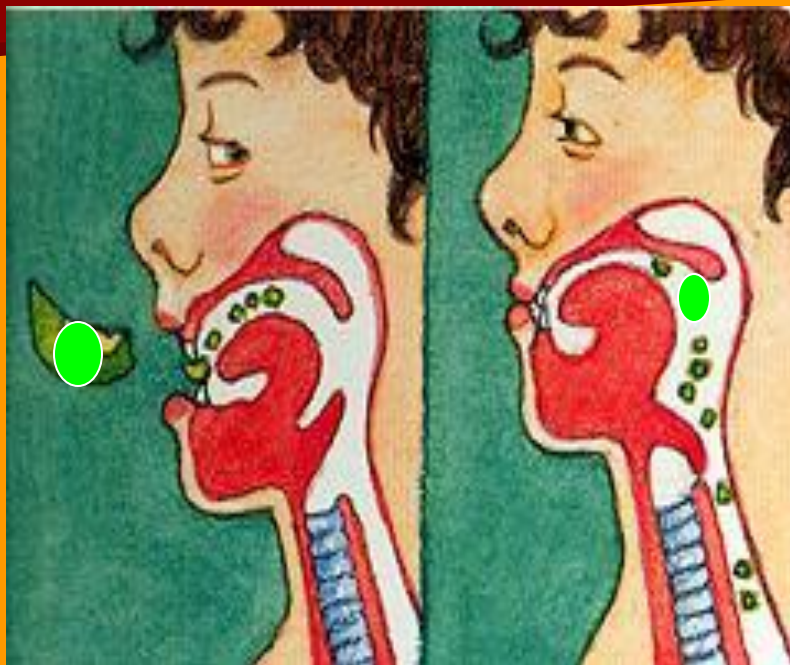
Пищевод
2

Желудок 3

интересные
факты

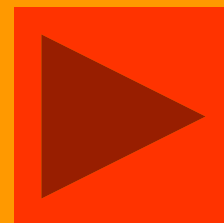


Ротовая полость



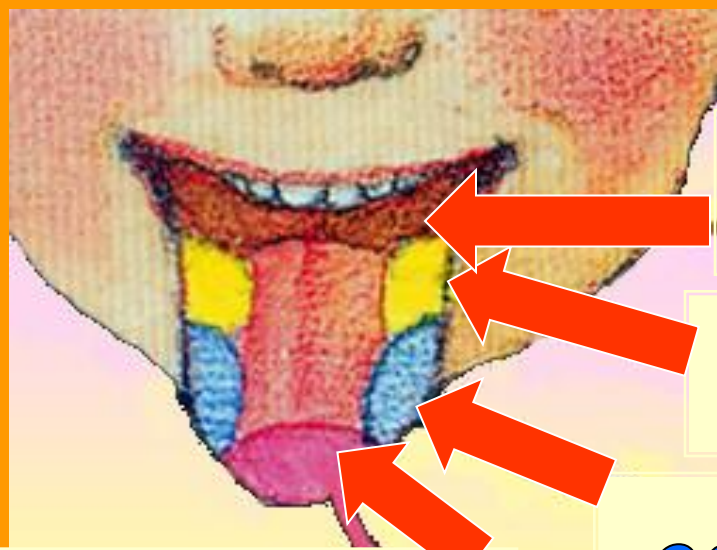
Процесс пищеварения начинается в ротовой полости. Зубы измельчают пищу, язык прижимает её к нёбу, смешивая со слюной.

Когда зубы и слюна делают пищу мягкой, язык проталкивает её к глотке.



Язык

Язык также помогает различать вкус. Вкусовые сосочки на поверхности языка передают сигналы в мозг: сладкое, кислое, солёное, горькое.



горькое

кислое

солёное

сладкое



Пищевод



Далее размельчённая пища по пищеводу поступает в желудок. Пищевод – это мышечная трубка, выстланная слизистой оболочкой.



Желудок



Когда пища достигает желудка, мышцы желудка её сдавливают, встряхивают, перемешивают, доводя до кашицеобразного состояния.

Здесь пища разлагается под действием соляной кислоты и желудочного сока.

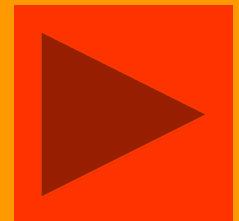


Печень

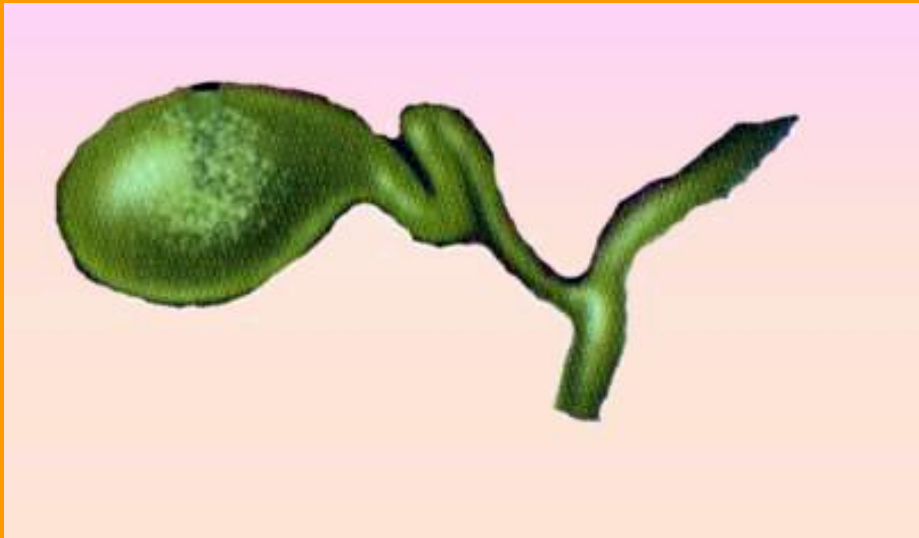


печень

Печень вырабатывает желчь, которая расщепляет пищу и способствует её перевариванию. А так же обезвреживает некоторые вредные вещества, попадающие в организм.



Желчный пузырь



Желчный пузырь – это «мешок», в котором хранится желчь, образованная в печени.



Тонкий кишечник



Процесс пищеварения продолжается в тонкой кишке. Здесь происходит основное пищеварение. Все полезные для организма вещества сквозь стенку тонкой кишки поступают в кровь. Кровоток разносит их ко всем органам тела.



Толстый кишечник



прямая кишка

В толстом кишечнике извлекаются минеральные вещества и влага. В кишке остаются лишь плотные отходы. Они перемещаются вниз по прямой кишке. Отходы выделяются через прямую кишку.

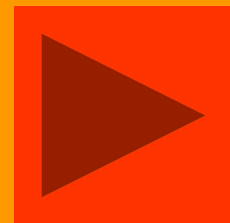


Это интересно

- **Длина твоего пищеварительного тракта от начала до конца составляет свыше 9 метров!**
- **В кишечнике одного человека полезных бактерий больше, чем людей на Земле. Миллиарды бактерий помогают переваривать пищу.**



Проверь себя.



Вспомни название органов пищеварительной системы:

печен
ь

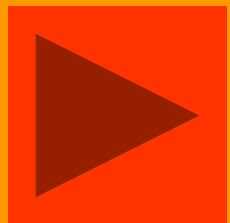
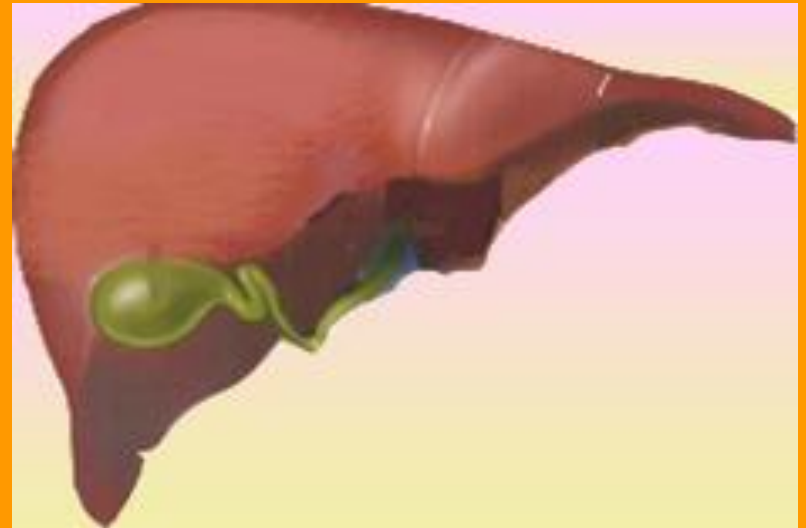
ротов
ая
полос
ть

пище
вод

желу
док

тонкий
кишеч
ник

толст
ый
кишеч
ник



Вспомни название органов пищеварительной системы:

печен
ь

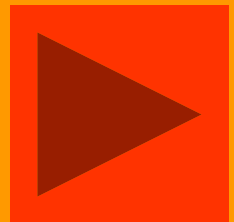
ротов
ая
полос
ть

пище
вод

желу
док

тонкий
кишеч
ник

толст
ый
кишеч
ник



Вспомни название органов пищеварительной системы:

печен
ь

ротов
ая
полос
ть

пище
вод

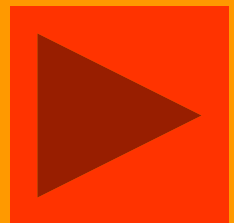
желу
док

тонкий

кишеч
ник

толст
ый

кишеч
ник



Вспомни название органов пищеварительной системы:

печен
ь

ротов
ая
полос
ть

пище
вод

желу
док

тонкий
кишеч
ник

толст
ый
кишеч
ник



Вспомни название органов пищеварительной системы:

печен
ь

ротов
ая
полос
ть

пище
вод

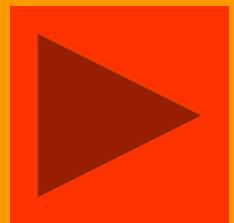
желу
док

тонкий

кишеч
ник

толст
ый

кишеч
ник



Вспомни название органов пищеварительной системы:

печен
ь

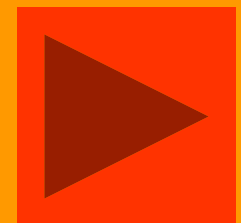
ротов
ая
полос
ть

пище
вод

желу
док

тонкий
кишеч
ник

толст
ый
кишеч
ник



Молодец!