

**ПРЕЗЕНТАЦИЯ УЧИТЕЛЯ НАЧАЛЬНЫХ КЛАССОВ
ГЕРМАН ИНЕССЫ ЕВГЕНЬЕВНЫ**

**ПРИРОДНЫЕ ЗОНЫ РОССИИ
СТЕПЬ**

Проверка домашнего задания

Какое дерево лишнее? Выбери.
Назови остальные деревья

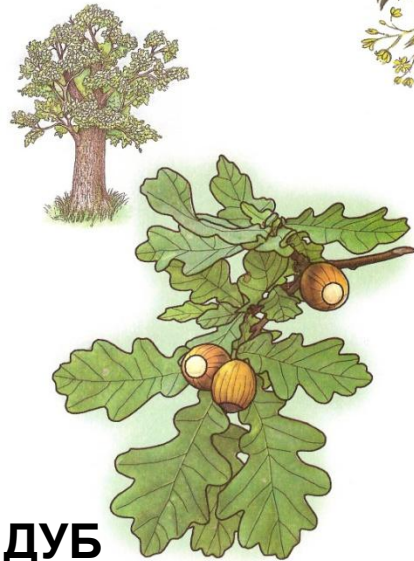
БЕРЕЗА



КЛЕН



ТОПОЛЬ



ДУБ



СОСНА

Какая ширь, какое раздолье! Ни холмов, ни леса! Куда ни глянь – до самого края неба простирается гладкая равнина. И кажется: нет ей конца, нет предела!

О какой зоне идет речь?
Найди ее на карте.



Неживая природа степей

Четко выражены все 4 времени года

Лето

Солнечное, жаркое и на много продолжительнее, чем в зоне лесов. Осадки в виде ливней. Летом часто дуют сильные ветры – СУХОВЕИ. В степях нередко засухи.



Осень

Теплая и сухая.

Лишь в конце начинаются дожди.



Зима

Довольно мягкая и не продолжительная. С частыми оттепелями. Морозы достигают -20°C и ниже. Часто дуют сильные ветры. Осадков выпадает мало.



Весна

Короткая, быстро тает снег и просыхает почва, однако случаются и заморозки.

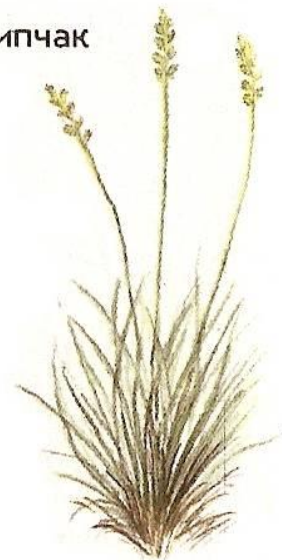


Растения степей

Ковыль



Типчак



Тюльпан



Ирис



Шалфей

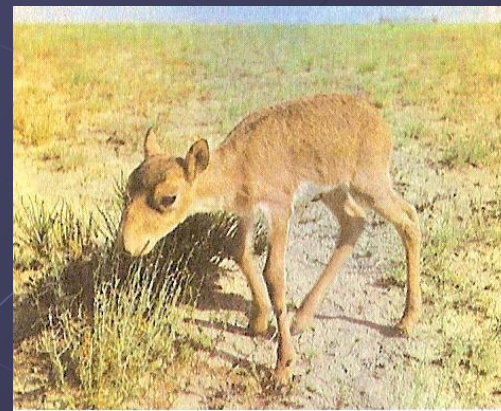
Ракитник

С наступлением сухого и жаркого лета степь как бы выгорает. Цветение заканчивается. У растений узкие листья, растения выглядят почти сухими.

Весной тающий снег и выпадающие осадки хорошо увлажняют почву. Степь оживает: всюду зеленые растения, многие цветут яркими цветками. Степь яркая, нарядная



К какому времени года подходят эти иллюстрации?



Животный мир степей

Степной орел



Махаон



Кобчик

Розовый скворец



Журавль красавка



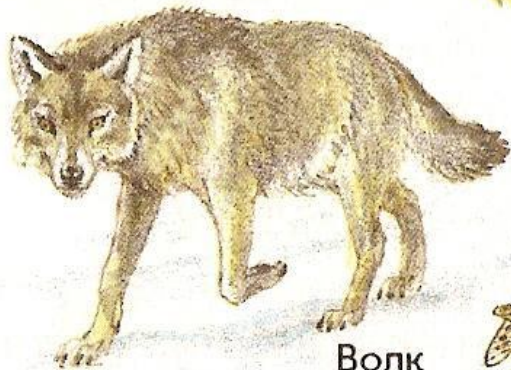
Степная гадюка



Дрофа



Суслик



Волк

Саранча



Сайгак



Степи и человек

В степях долгое теплое лето, в почве достаточно влаги, почва плодородная

Развивается земледелие

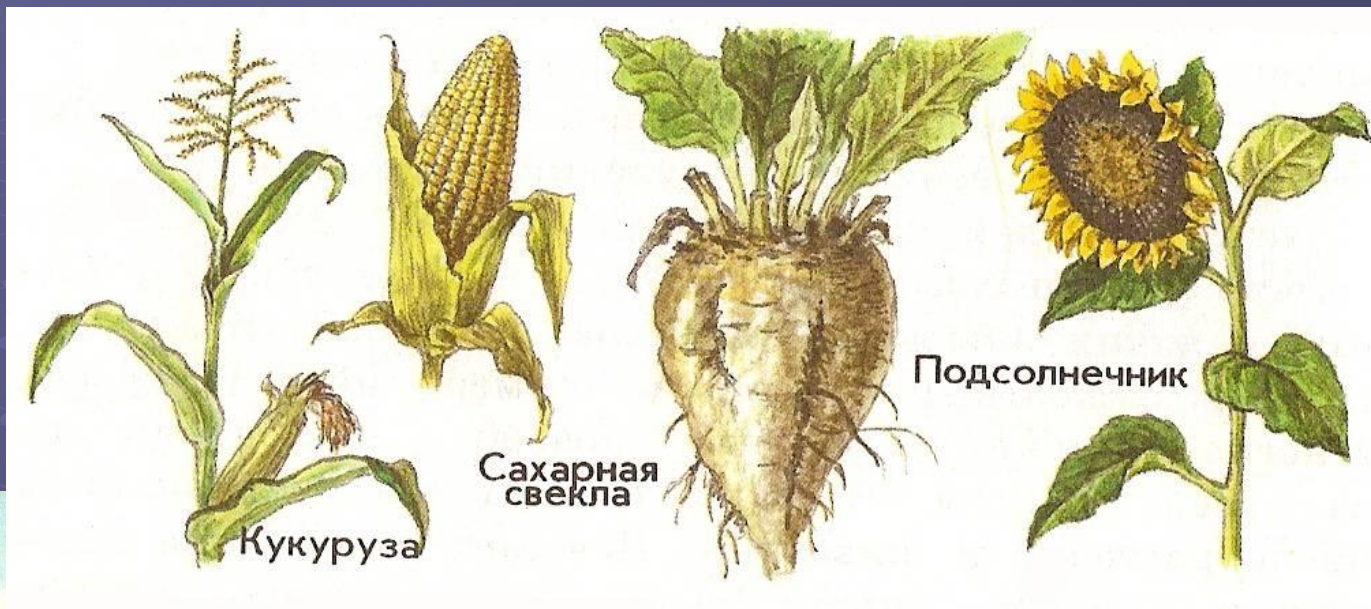
Развивается садоводство



Развивается животноводство



Культурные растения степей



Культурные растения сада

