


# ПРОБЛЕМНОЕ ОБУЧЕНИЕ



 Учитель  
Назаренко  
Марина  
Степановна



# ПРОБЛЕМНО Е ОБУЧЕНИЕ

Проблемное обучение [греч. problēma - задача, задание] — система методов и средств обучения, основой которого выступает моделирование реального творческого процесса за счет создания проблемной ситуации и управления поиском решения проблемы.



АНАЛИЗИРУЕТ

КОНКРЕТИЗИРУЕТ

СИНТЕЗИРУЕТ



СПРАВНИВАЕТ

ПОЛУЧАЕТ НОВУЮ ИНФОРМАЦИЮ





# ЦИКЛ УМСТВЕННЫХ ДЕЙСТВИЙ ПРИ СОЗДАНИИ ПРОБЛЕМНОЙ СИТУАЦИИ



# ФУНКЦИИ ПРОБЛЕМНОГО ОБУЧЕНИЯ

- усвоение учащимися системы знаний и способов умственной практической деятельности;
- развитие познавательной самостоятельности и творческих способностей учащихся;
- формирование диалектико-материалистического мышления;
- воспитание навыков творческого применения и усвоения знаний (применение усвоенных знаний в новой ситуации) и умение решать учебные проблемы;
- формирование и накопление опыта творческой деятельности (овладение методами научного исследования, решение практических проблем и художественного отображения действительности).





# ФРАГМЕНТ УРОКА ПО МАТЕМАТИКЕ 3 КЛАСС. ТЕМА «ЕДЕНИЦЫ ИЗМЕРЕНИЯ МАССЫ. ЦЕНТНЕР. ТОННА»





АФРИКАНСКИЙ СЛОН ВЕСИТ 7 Т  
500 КГ, А ИНДИЙСКИЙ СЛОН  
ВЕСИТ НА 3 Т 600 КГ МЕНЬШЕ.  
СКОЛЬКО ВЕСИТ ИНДИЙСКИЙ  
СЛОН?

3 Т  
900 КГ

4 Т  
100 КГ



11 Т  
100 КГ

10 Т



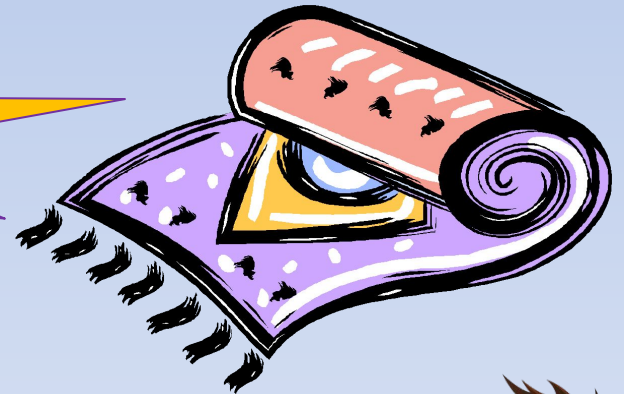
БЫЛО ЗАГОТОВЛЕНО 800 КГ ХЛОПКА.  
НА ИЗГОТОВЛЕНИЕ КОВРА УШЛО  $\frac{1}{4}$   
ЧАСТЬ ХЛОПКА, А С ОСТАЛЬНОГО  
ИЗГОТОВИЛИ ТКАНЬ. СКОЛЬКО  
КИЛОГРАММОВ ХЛОПКА УШЛО НА  
ИЗГОТОВЛЕНИЕ ТКАНИ.

$$800 : 4 = 200$$

$$800 + 800 : 4 = 100$$

$$800 \cdot 4 - 800 = 2400$$

$$800 - 800 : 4 = 600$$







МАССА ЯЩИКА С ЛИМОНАМИ 25 КГ.  
ПОСЛЕ ПРОДАЖИ ПОЛОВИНЫ ВСЕХ  
ЛИМОНОВ ЯЩИК ПОСТАВИЛИ НА  
ВЕСЫ. ВЕСЫ ПОКАЗАЛИ 15 КГ.  
КАКОВА МАССА ПУСТОГО ЯЩИКА?

1 КГ

10 КГ



8 КГ

5 КГ





НАЙДИ ЗНАЧЕНИЕ  
ВЫРАЖЕНИЯ:

$$3 \text{ Т } 256 \text{ КГ} - 1 \text{ Т } 34 \text{ КГ} =$$

2 Т 212

КГ

2 Т 222

КГ

1 Т 222

КГ



3 Т 122

КГ



СПАСИБО  
ЗА ВНИМАНИЕ

