

Творчество А.А. Рылова

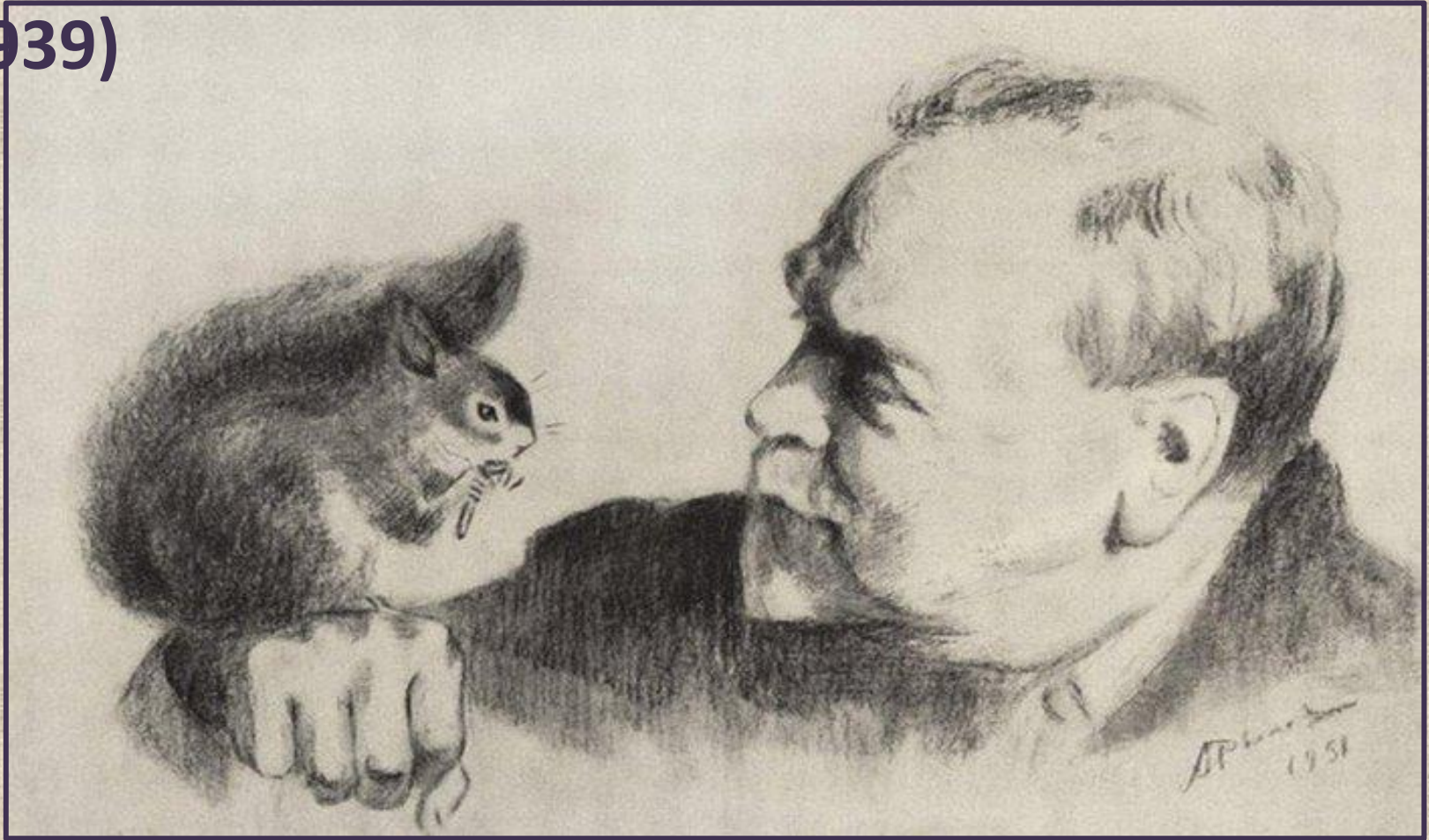
Урок русского языка

3 класс

Тема: Сочинение по картине

А. А.Рылова «В голубом
просторе»

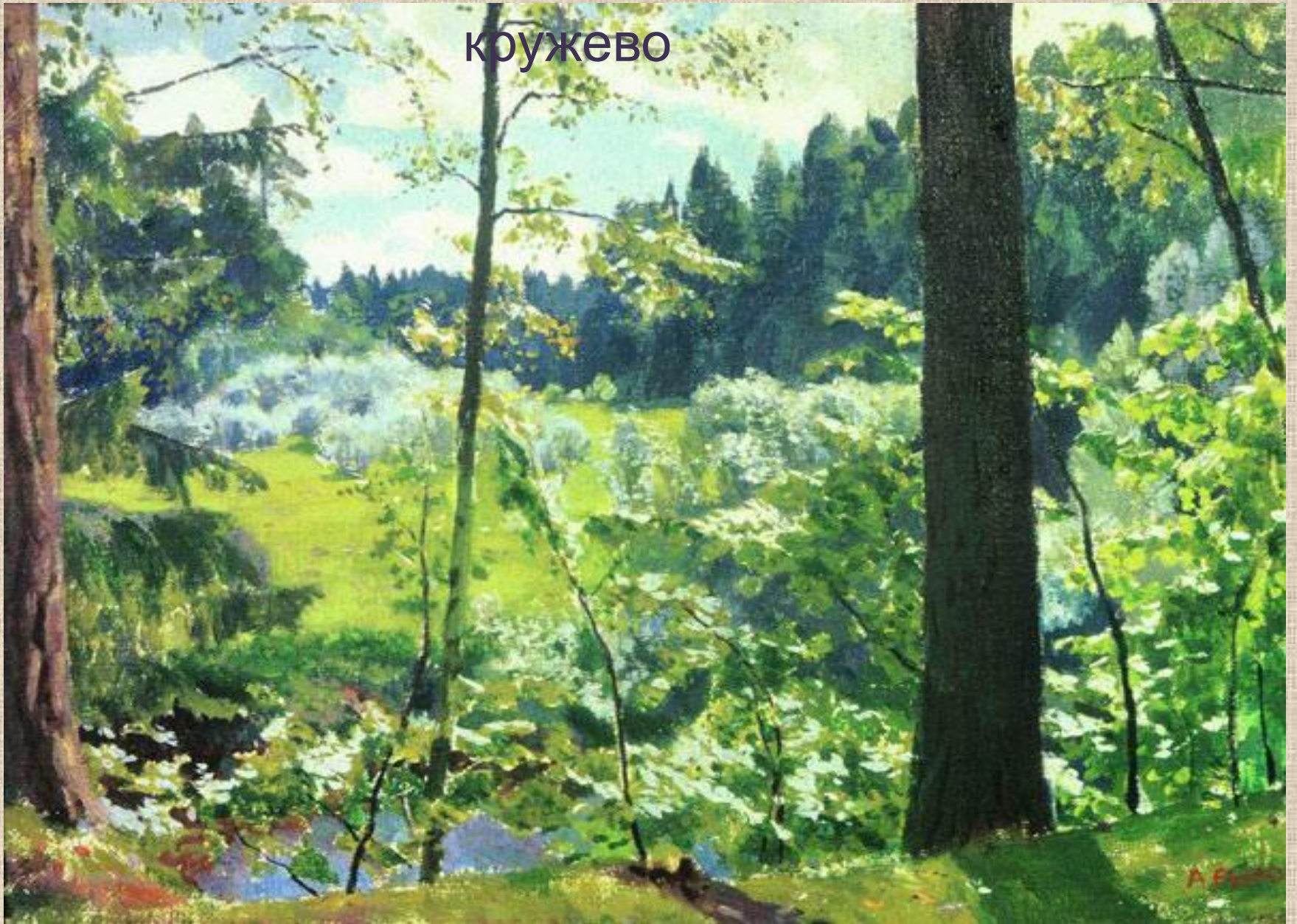
Аркадий Александрович Рылов (1870 – 1939)



Родился в селе Истобинское Вятской губернии. Мальчик воспитывался в семье

отчима, служившего нотариусом в Вятке. Семья жила в Вятке, на берегу широкой реки с таким же названием. Край лесов, озёр и рек покорила художника своей красотой. В 1893 г. А. А. Рылов поступил в Санкт

Зелёное
кружево



Зелёный шум



Цветистый луг



Лесные обитатели



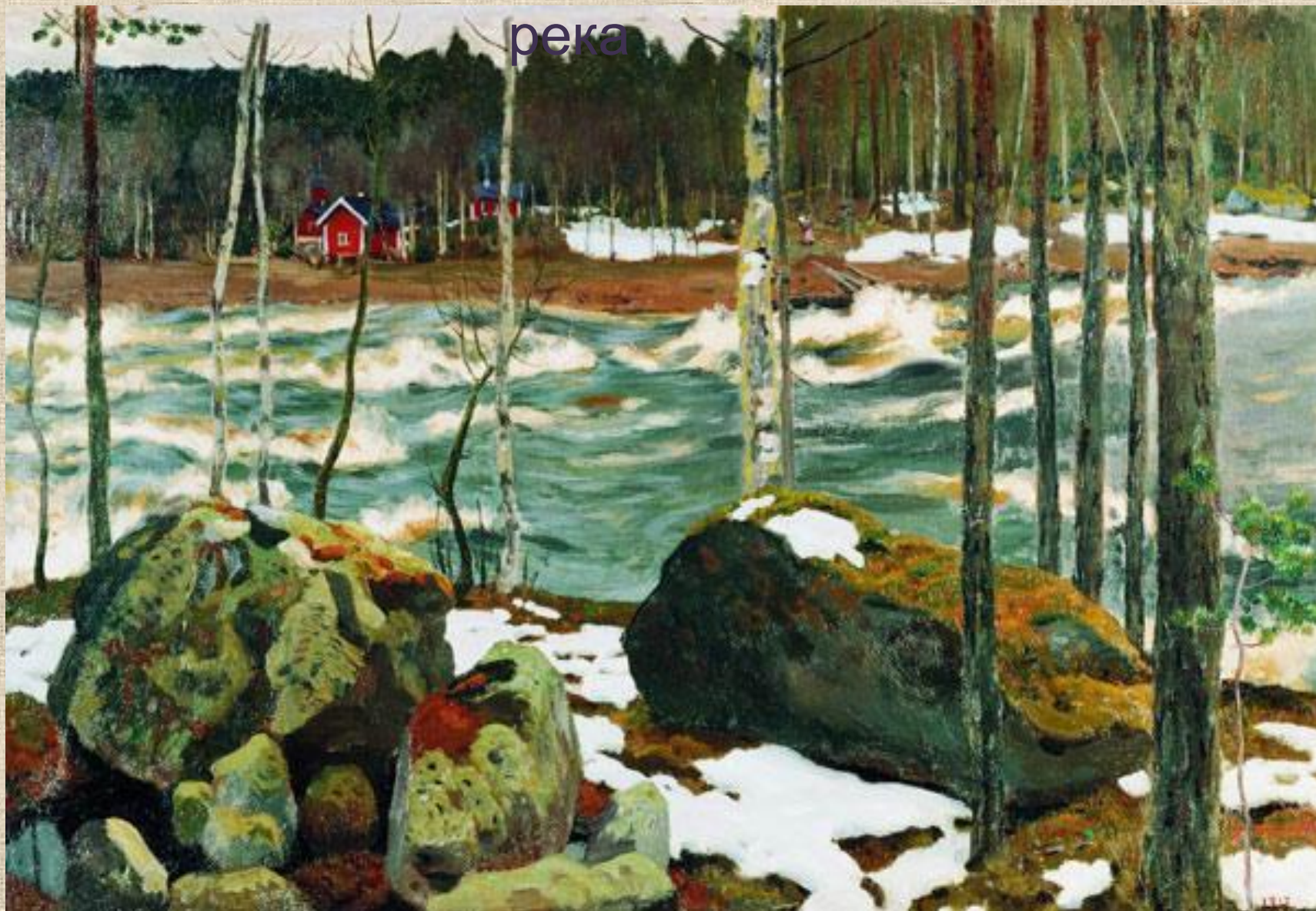
Осень на реке
Тосне



Зака



Гремучая река



Чайк и



В лесу

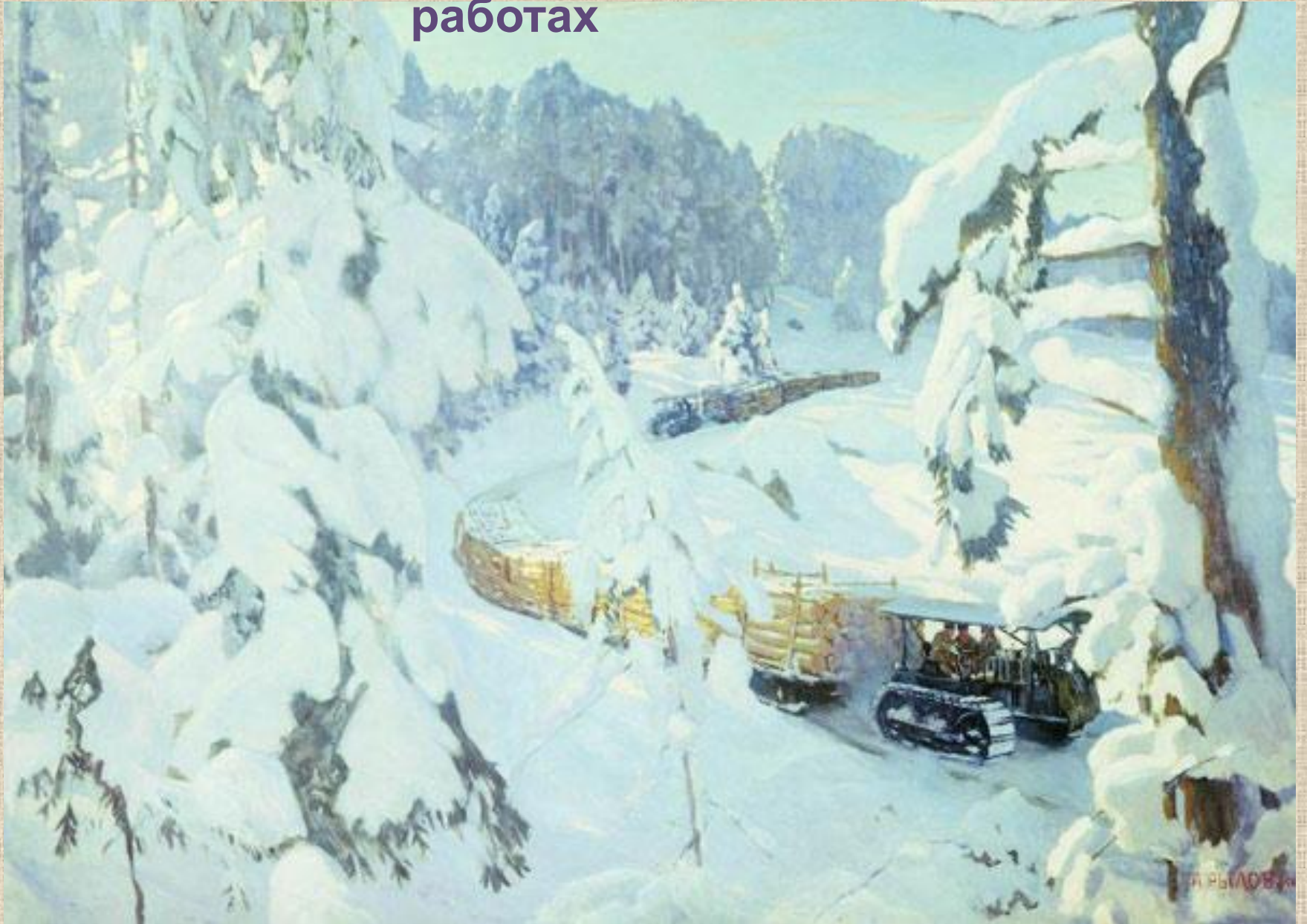


Парово

3



Трактор на лесных работах



На страже



В голубом
просторе



Этимологическая страничка

Картина (от русского "карта") - произведение живописи в красках.

Репродукция (лат.) - воспроизведённый посредством печати рисунок или картина.

Пейзаж (франц.)-1) общий вид местности, картина природы; 2) рисунок, картина, изображающая природу.

Пейзажист - художник, пишущий пейзаж.



- Почему художник так назвал картину?
- Что он на ней изобразил?

Море и
волны



Облак
а



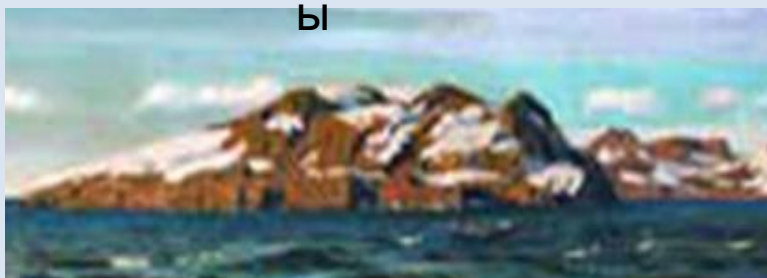
Лебеди



Парусник



Скал
ы



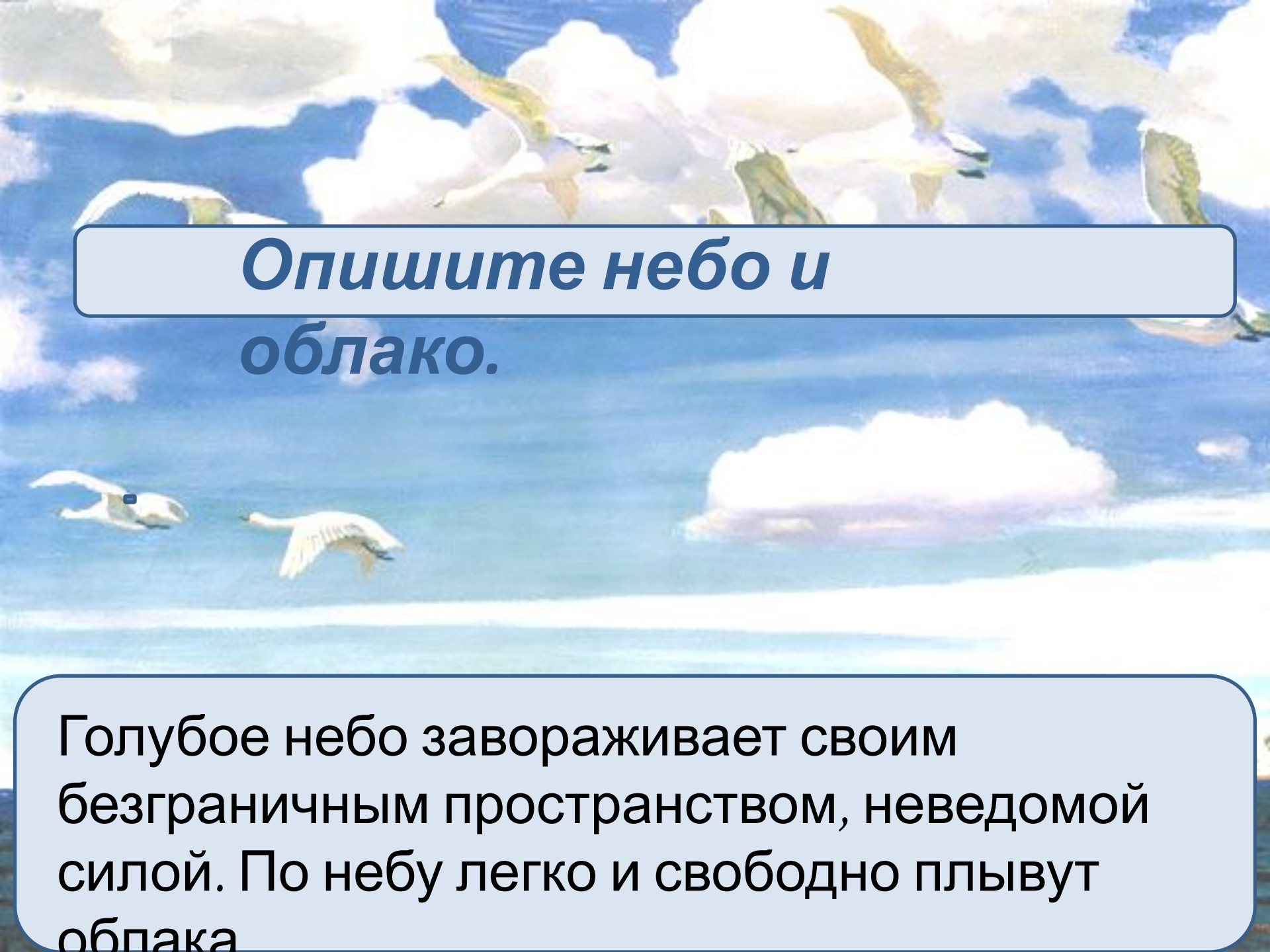
Какими вы видите море и

Тёмно-голубой цвет воды передаёт глубину моря.

Всё пространство этой картины занимает небо и море.


Сливаясь в одно целое на горизонте, они создают впечатление бесконечности, бескрайности окружающего пространства.

Что может быть прекраснее?



*Опишите небо и
облако.*

Голубое небо завораживает своим безграничным пространством, неведомой силой. По небу легко и свободно плывут облака



Какими вы представляете птиц?

Легко и свободно летят прекрасные белые птицы на своих огромных крыльях. Они словно купаются в голубом пространстве. Семь лебедей движутся навстречу солнцу. Его лучи ярко освещают белых гордых красавцев, свободно и непринуждённо парящих над синей гладью моря. Лебеди то парят в свободном полёте, то рвутся

Куда несётся парусник? Как его изобразил художник?

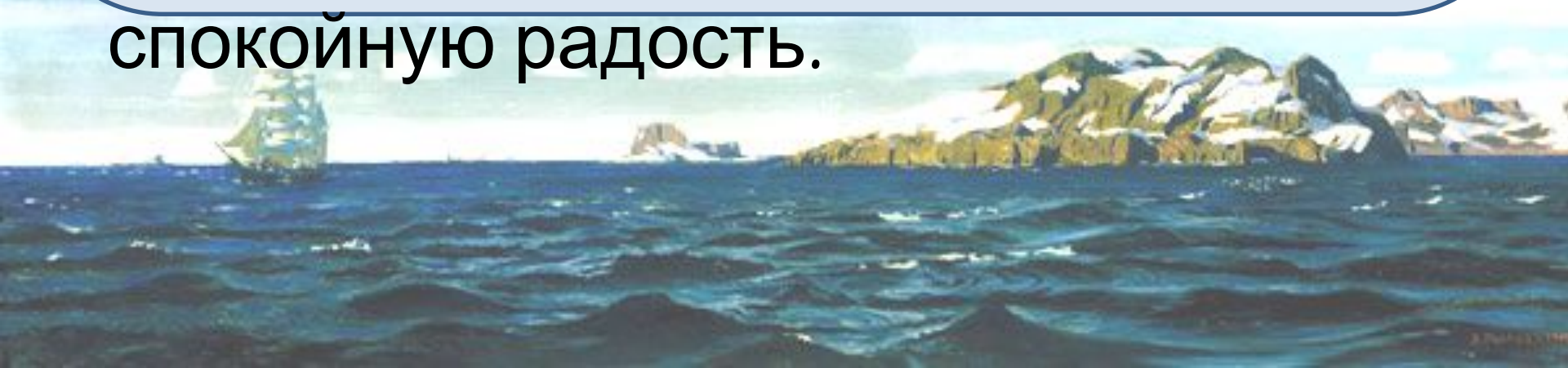
Где-то далеко от берега в синем морском просторе плавно скользит корабль, летящий на своих парусах над волнами, как птица. Раздутые белые паруса корабля ярко освещены солнцем.



*Обратите внимание на скалистый берег.
Что вы видите на горных утёсах?*

Берег не просто обозначен
силуэтом. На нём видны скалы,
покрытые снегами. Всё это указывает
на то, что место действия – далёкий
Север.

Картина вызывает светлую
спокойную радость.





План

- I. Пейзаж А. А. Рылова.
- II. О картине:
 1. изображение моря и волн;
 2. описание неба и облаков;
 3. представление птиц;
 4. изображение парусного корабля;
 5. описание скалистого берега.
- III. Настроение, которое оставила картина.