

# Мультимедийное сопровождение урока литературного чтения по теме: И.А.Крылов «Ворона и лисица»

Учитель: Артюх Светлана  
Николаевна



# И.А. Крылов «Ворона и Лисица»

Цели: учить определять басню  
как жанр литературы по  
характерным признакам

# Цели: находить мораль в произведении;

- ✦ Отработать навыки выразительного чтения;
- ✦ Развивать интеллект, умение делать выводы; пробуждать добрые чувства;
- ✦ Воспитывать высокие моральные качества.

# Что такое басня?

✦ Басня –это краткий иносказательный рассказ поучительного характера.

✦ Действующими лицами в басне часто выступают животные, предметы, которые обладают человеческими качествами. Обычно они умеют говорить.

# Иван Андреевич Крылов

✦ ( 1769 – 1844 г.)

✦ Он был бедным человеком. В детстве ему не пришлось даже учиться в школе. Но он очень-очень хотел учиться и стал сам заниматься. Более двухсот басен было создано им. Многие художники делали к ним иллюстрации.

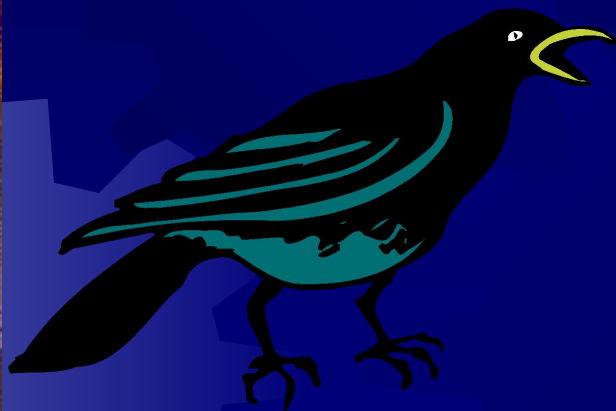
# Иван Андреевич Крылов

- ✦ Великий русский поэт-баснописец.
- ✦ Он любил всё русское: русский народ, русский язык, русскую природу, русское искусство.
- ✦ Крылов учит людей узнавать самих себя, помогает обнаруживать недостатки и подсказывает, как от них можно избавиться. Он учит мудрости жизни.



# Познакомиться с новой басней Крылова – значит,

- ✦ Узнать что-то новое и важное о себе и людях.



Посмотрите на рисунки

Что вы знаете об этих  
животных?





# Чтение басни учащимися

-Поделитесь своими мыслями.

# Словарная работа

- ✦ Вещунья – предсказательница.
- ✦ В народных преданиях ворон и ворона- вестие птицы.
- ✦ Лесть – это неискреннее, угодливое восхваление.

The background features a dark blue field filled with various sizes of gear shapes in lighter blue and white tones. On the left side, there is a vertical strip with a colorful, abstract, and textured appearance, possibly representing a gear mechanism or a mechanical part.

# Физкультминутка

# Беседа по содержанию

- ✦ Вам уже приходилось читать басню с похожим сюжетом, но другого автора? Как она называется?
- ✦ А можно прочесть по ролям басню Эзопа?
- ✦ В чём сходство и различие этих басен?
- ✦ В басне Крылова отсутствует мораль? Где же она?
- ✦ Какая из басен вам больше нравится?



# Инсценирование басни

✦ Сколько героев в этой басне?

The background is a dark blue gradient with several large, semi-transparent gear shapes scattered across it. On the left side, there is a vertical strip with a colorful, abstract, and textured appearance, possibly representing a film strip or a collage of various colors and patterns.

# Чтение по ролям

The background is a dark blue gradient with several large, semi-transparent gear shapes scattered across it. On the left side, there is a vertical strip with a colorful, abstract, and textured pattern in shades of orange, yellow, and brown.

# Конкурс рисунков

# Итог урока.

- ✦ С каким писателем мы сегодня познакомились?
- ✦ Как вы думаете, для чего и зачем написана басня?
- ✦ Как вы оцениваете свою работу на уроке?



# Домашнее задание

- ✦ Прочитать басню «Ворона и лисица» по ролям с соседом по парте. Какие в ней возможны роли?
- ✦ Инсценирование басни.
- ✦ Выразительное чтение басни.
- ✦ Нарисовать иллюстрацию к басне.
- ✦ Выучить басню наизусть.