

В некотором царстве, в математическом государстве времени.

Презентацию подготовил
учитель начальных классов
МОУ «Кадетская школа №16 »
Заводского района, г. Саратова
Ялкасова А.Н.

2015 г.

Цели и задачи:

научиться решать задачи на время;
развивать логическое мышление.

Задача:

Автомобиль проехал 180 км за 3 часа. С какой скоростью он ехал?

Решение:

$$180:3=60 \text{ км/ч}$$

Ответ: 60км/ч

Задача:



Мальчик чистит
картофель. 1
картофелину он
чистит за 30 секунд.
За сколько времени
он почистит
килограмм
картофеля, если в 1
кг 10 картофелин.

Решение:
 $30 * 10 = 300(\text{сек}) = 5$
минут

Ответ:
мальчик почистит
картофель за 5
МИНУТ.



Задача:

На часах было 11:45, когда начался мультфильм. Он длился 50 минут. Точно в середине просмотра пришла мама и позвала обедать. Какое время показывали часы в этот момент?



Решение:

$$1. 50 : 2 = 25 \text{ (мин)}$$

$$2. 11:45 + 25 \text{ мин} = 12 : 10$$

Ответ:

Часы показывали 12 : 10



Задача:

В 12 часов ночи регулярно идёт дождь. Можно ли ожидать что через 72 часа будет солнечная погода?

Решение:

Через 72 часа будет также 12 часов ночи и будет идти дождь.

Ответ: нет

Задача:

Мама испекла 24 пирожка с капустой и 16 пирожков с яблоками. В сковороде жарится по 8 пирожков за 10 минут. Сколько всего времени затрачено на выпекание всех пирожков?

Решение:

1. $(24:8) \times 10 = 30$ минут
жарились пирожки с капустой
2. $(16:8) \times 10 = 20$ минут
жарились пирожки с яблоками
3. $30 + 20 = 50$ минут затрачено на выпекание всех пирожков

Ответ: 50 минут.

Задача:

Поезд выехал из города в 13 часов и приехал в деревню в 22 часа. Обрато он выехал в 23 часа и ехал на 4 часа дольше, чем ехал в деревню. Сколько часов ехал поезд обратно? Во сколько часов он приехал?

Решение:

1. $22.00 - 13.00 = 9(\text{ч})$ - ехал

2. $9 + 4 = 13(\text{ч})$ - ехал обратно

3. $23.00 + 13 = 12.00(\text{ч})$ - приехал

Ответ :

поезд ехал обратно 13 часов

поезд приехал в 12.00 ч.

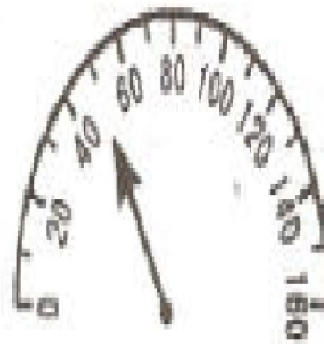
Определи по спидометру скорость движения каждой машины:



«Волга»



«Жигули»



«Запорожец»

- Волга 100км/ч
- Жигули 90км/ч
- Запорожец 50км/ч

Ответ:



С какой скоростью....?

Мальчик идёт со скоростью 4 км/ч

Велосипедист едет со скоростью 18 км/ч

Электричка едет со скоростью 90 км/ч

Скорость машины 60 км/ч

Скорость автобуса 45 км/ч

Скорость ракеты 6 км/с

Скорость самолёта 900 км/ч

Ответы:

Задача:

В 6 часов утра начался снегопад. Слой снега каждые 2 часа увеличивался на 100 миллиметров. Всего выпало осадков 50 сантиметров. Сколько часов шел снег? Во сколько закончился снегопад?

Решение:

1. $100 \text{ мм} = 10 \text{ см}$

2. $(50 : 10) * 2 = 10 \text{ часов}$

3. $6 + 10 = 16 \text{ часов (4 часа дня)}$

Ответ:

10 часов шел снег;

В 16 часов закончился снегопад.

Задача:

Вова и Миша из города поехали на дачу на велосипедах. Расстояние от города до дачи 50 километров. Вова ехал со скоростью 10 км/ч, а Миша со скоростью на 10 км/ч быстрее, чем Вова. За сколько часов ребята доедут до дачи? На сколько Миша приедет раньше Вовы?

Решение:

1. $10 + 10 = 20$ км/ч - скорость движения Миши
2. $50 : 10 = 5$ часов ехал Вова
3. $50 : 20 = 2$ ч 30 мин ехал Миша
4. 5 ч - 2 ч 30 мин = 2 ч 30 мин на столько Миша приедет раньше Вовы.

Ответ:

Вова доедет за 5 часов,
Миша за 2 часа 30 минут.
Миша приедет раньше на 2
часа 30 минут.

Задача:

Жук ползет вверх по стволу дерева со скоростью 6 см/сек, вниз по тому же дереву ползет гусеница. Сейчас она находится на 60 сантиметров ниже жука. С какой скоростью ползет гусеница, если через 5 секунд расстояние между ней и жуком будет 100 сантиметром?



Решение:

1. $6 \text{ см/сек} * 5 \text{ сек} = 30 \text{ (см)}$ проходит жук за 5 сек.
2. $100 - (60 + 30) = 10 \text{ (см)}$ проползет гусеница
3. $10 \text{ см} : 5 \text{ сек} = 2 \text{ (см/сек)}$ скорость гусеницы

Ответ:

гусеница ползет со скоростью 2 см/сек.

Задача:

Школьники пошли в музей в 11 часов. Дорога до музея и обратно заняла 1 час. Осмотр музея продолжался 1 час 10 минут. Во сколько школьники вернулись с экскурсии?

Решение:

$11 \text{ ч} + 1 \text{ ч} + 1 \text{ ч } 10 \text{ мин} = 13 \text{ ч } 10 \text{ мин}.$

Ответ:

школьники вернулись в 13 часов 10 минут.

Задача:

На видеокассету
длительность работы которой
210, записали 2 фильма:
первый длился 1 час 38
минут, второй 1 час 27
минут.

Можно ли на эту кассету
записать мультфильм, показ
которого длится 23 минуты?

Решение:

1. $98 \text{ мин} + 87 \text{ мин} = 185 \text{ мин}$

2. $210 \text{ мин} - 185 \text{ мин} = 25 \text{ мин}$

3. $25 > 23$ значит мультфильм
записать можно

Ответ: мультфильм записать
можно

Задача:

Солнце взошло в 6 часов утра, а зашло в 19 часов. Какова продолжительность светового дня?

Решение:

$$19 - 6 = 13 \text{ часов}$$

Ответ:

Продолжительность светового дня 13 часов.



Задача:

Мама моложе
бабушки на 25 лет.
На сколько лет мама
будет моложе
бабушки через 1
год, через 4 года?

Ответ:
на 25 лет.

Молодцы!