The background features a decorative scroll on the left side with a quill pen resting on it. The scroll is white and partially unrolled, with a gold laurel wreath at the bottom left. The quill is white with a blue and brown tip. The background is a light beige color with a subtle floral pattern. The entire content is framed by a gold border.

МБОУ «Приреченская средняя общеобразовательная школа»

Урок русского языка.

Тема урока:

**«Сложные слова.
Соединительная гласная
в сложных словах»**

3 класс.

учитель: Червякова Т.В.



Мини-проект «Семья слов»





осень

вечерний

сады

сторожить

золотая

заморозки



Работа в группах.





**[х] + [а] + [л] + [о] + [д] + [н] + [ы] + [й]
[н] + [а] + [й] + [а] + [б] + [р']
[к] + [а] + [н'] + [к'] + [и]**

До+х+нул но+ябрь о+сен+ним хо+ло+дом.

Ноябрь — месяц становления зимы. Днем то снег пойдет, то дождь заморосит. По народному календарю месяц ноябрь — ворота зимы.

водопад





**Слова, имеющие два
корня, называются
СЛОЖНЫМИ.**

*Работа с учебником:
стр.77 упр.138*



лунохо

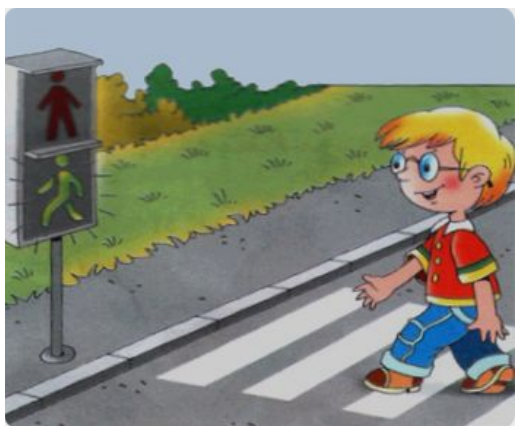
д



землеройка



корубед



пешеход



ледокол

ледокол



звездопад



Когда в сложных словах пишутся соединительные гласные

о и **е** ?





Если корень оканчивается на твёрдый согласный звук – пишется соединительная гласная **О**.

Если корень оканчивается на мягкий согласный звук – пишется соединительная гласная **е**.

Если корень оканчивается на шипящие звуки **Ж,Ш,Ц,Щ** – пишется соединительная гласная **е**.



Алгоритм написания СЛОЖНЫХ СЛОВ.

1. Произнеси слово.
2. Выдели корни.
3. На какой согласный оканчивается первый корень?
4. На твердый звук - пиши **О**
На мягкий звук - пиши **Е**
На шипящие Ж,Ш,Ц,Щ – пиши **Е**
5. Запиши слово.
6. Проверь себя.

Написание сложных слов

о

е

е
ж
ш
щ
з





**Земл_коп, пар_ход,
мор_плаватель, сам_вар, сам_кат,
сладк_ежка, снег_кат, камн_пад,
лист_пад, овощ_-резка.**

o e o e o
o e o e o
o e o e o





**Спасибо за
урок!**