



ЗООПАРК



**Математический
зоопарк**



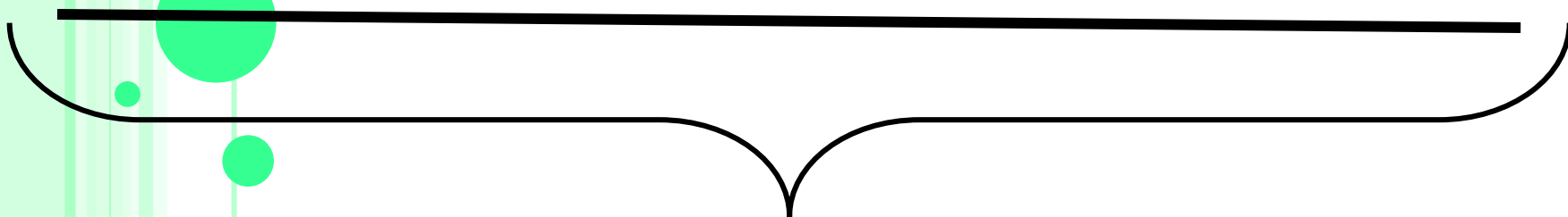
100 км/ч

4 ч

80

км/ч →

←



? км





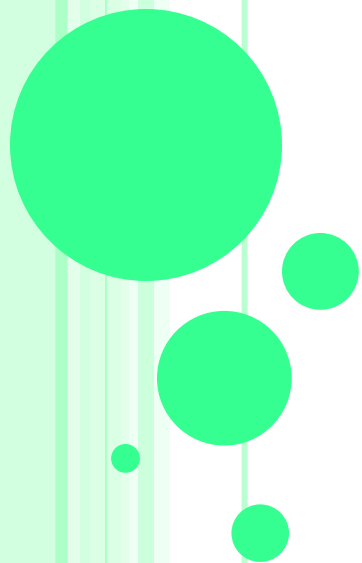


$$6300 : X = 10 * 10$$



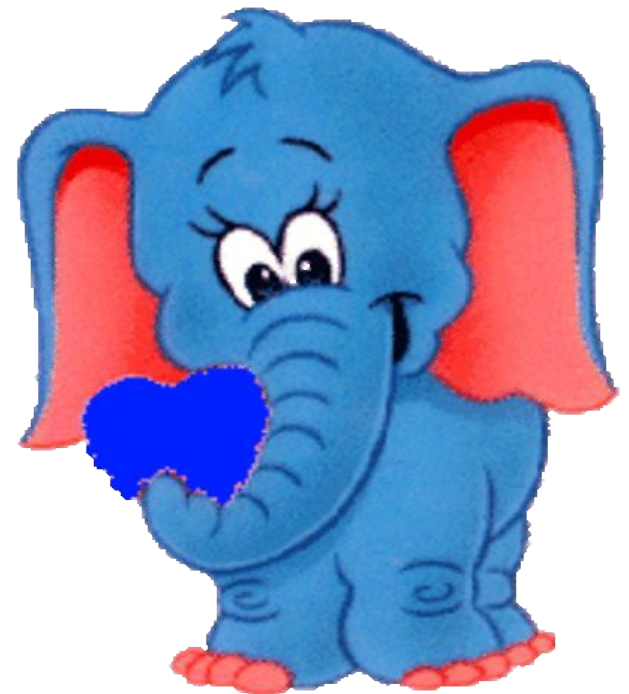
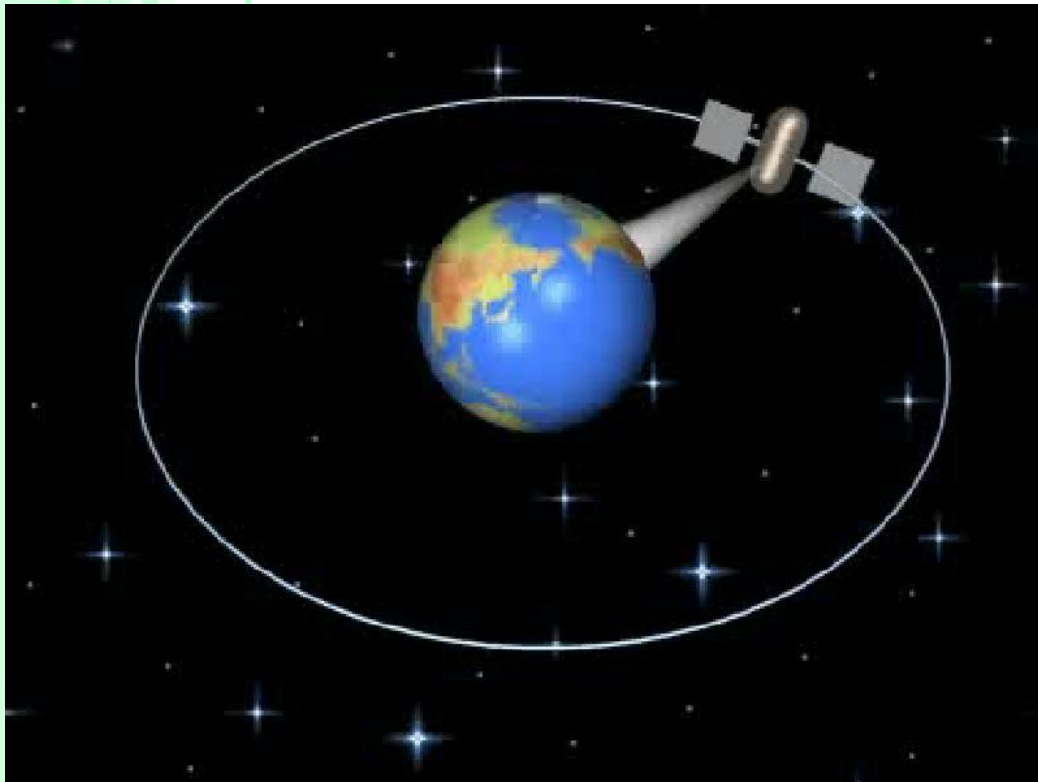


*ВЫ СИДИТЕ В САМОЛЁТЕ, ВПЕРЕДИ ВАС
ЛОШАДЬ, СЗАДИ АВТОМОБИЛЬ. ГДЕ ВЫ
НАХОДИТЕСЬ?*

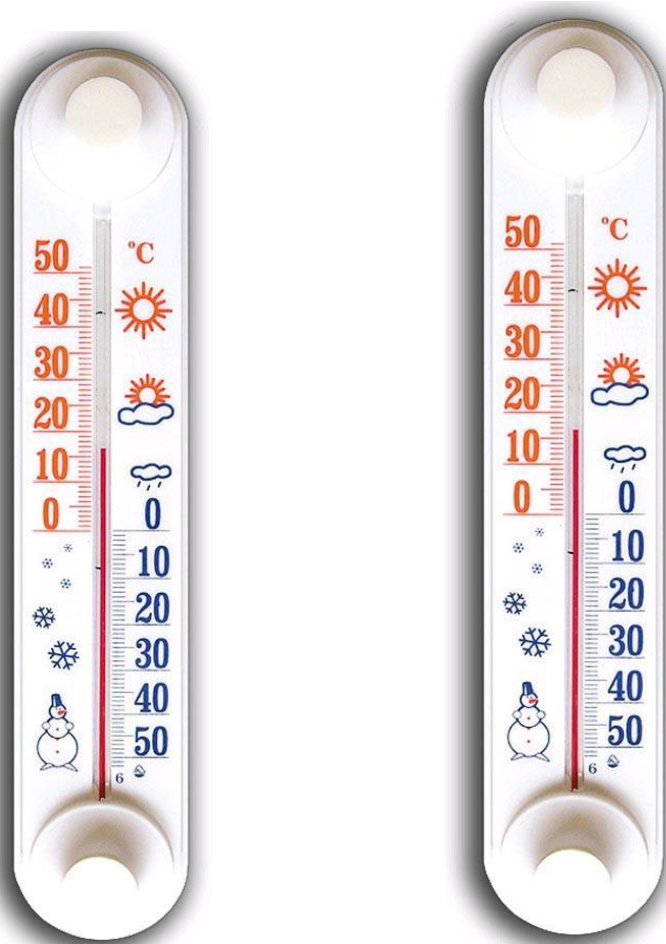




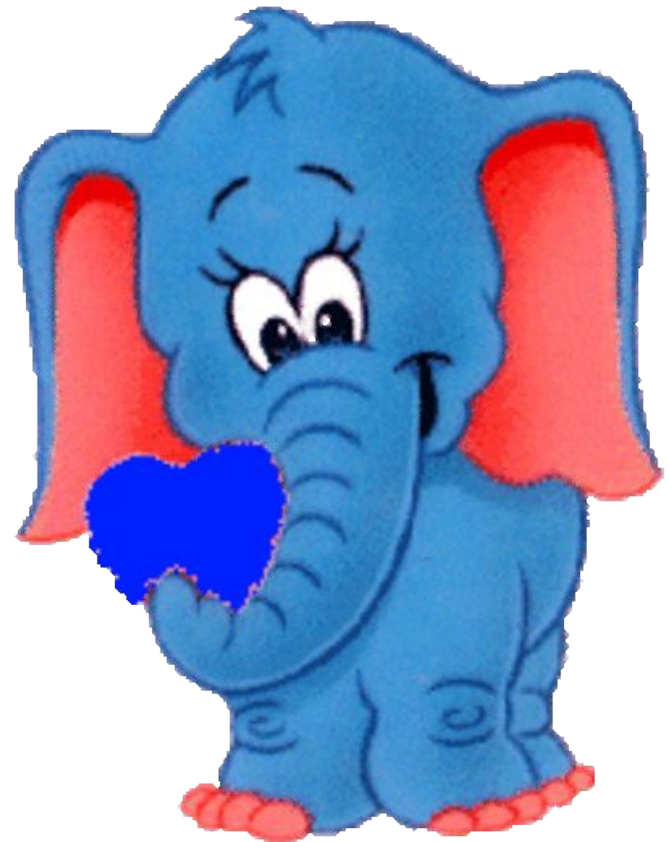
*ОДИН ОБОРОТ ВОКРУГ ЗЕМЛИ СПУТНИК
ДЕЛАЕТ ЗА 1 ЧАС 40 МИНУТ, А ДРУГОЙ
ЗА 100 МИНУТ. КАК ТАКОЕ МОЖЕТ
БЫТЬ?*



Термометр показывает плюс 15 градусов. Сколько градусов покажут два таких термометра?



**САША ТРАТИТ НА ДОРОГУ В ШКОЛУ 10
МИНУТ. СКОЛЬКО ВРЕМЕНИ ОН
ПОТРАТИТ, ЕСЛИ ПОЙДЁТ ВМЕСТЕ С
ДРУГОМ?**



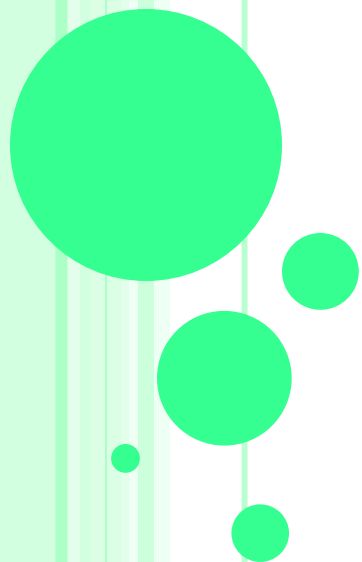


ДОМАШНЕЕ ЗАДАНИЕ

УЧЕБНИК ЧАСТЬ 2

СТР.21 №18

РЕШИ ПРИМЕРЫ



ВСЕМ СПАСИБО

НАШЕ ПУТЕШЕСТВИЕ

ЗАКОНЧИЛОСЬ

