

**Мой родной
Ленинский район
города
Новосибирска
в фотографиях**

**Выполнил ученик 1 класса б
МБОУ СОШ № 50
Г. Новосибирска**

Аристов Александр

научный руководитель

Кайкова Наталья Анатольевна

**Дом Советов.
Здесь находится Администрация
Ленинского района. Улица
Станиславского, дом 6а**



Вид с Коммунального моста на левый берег. 1960-е годы и наши дни.



Заводы-гиганты Ленинского района



ОАО
«Сибсельмаш» -
одно из
старейших
предприятий
города



ОАО НПО
«ЛУЧ» выпускает
продукцию для
Министерства
Обороны

Ипподром на улице Станционной, дом 97а



Сибирская Государственная Геодезическая Академия



В 1934 г. Сибирский астрономо-геодезический институт был переведен из Омска в Новосибирск. В 1940 г. в институте было уже 3 факультета и набор студентов составил 150 человек. Вуз начал динамично развиваться.

Новосибирский Государственный Технический Университет



**Первый
корпус
НГТУ в год
постройки
в 1953 году
и в наши
дни**

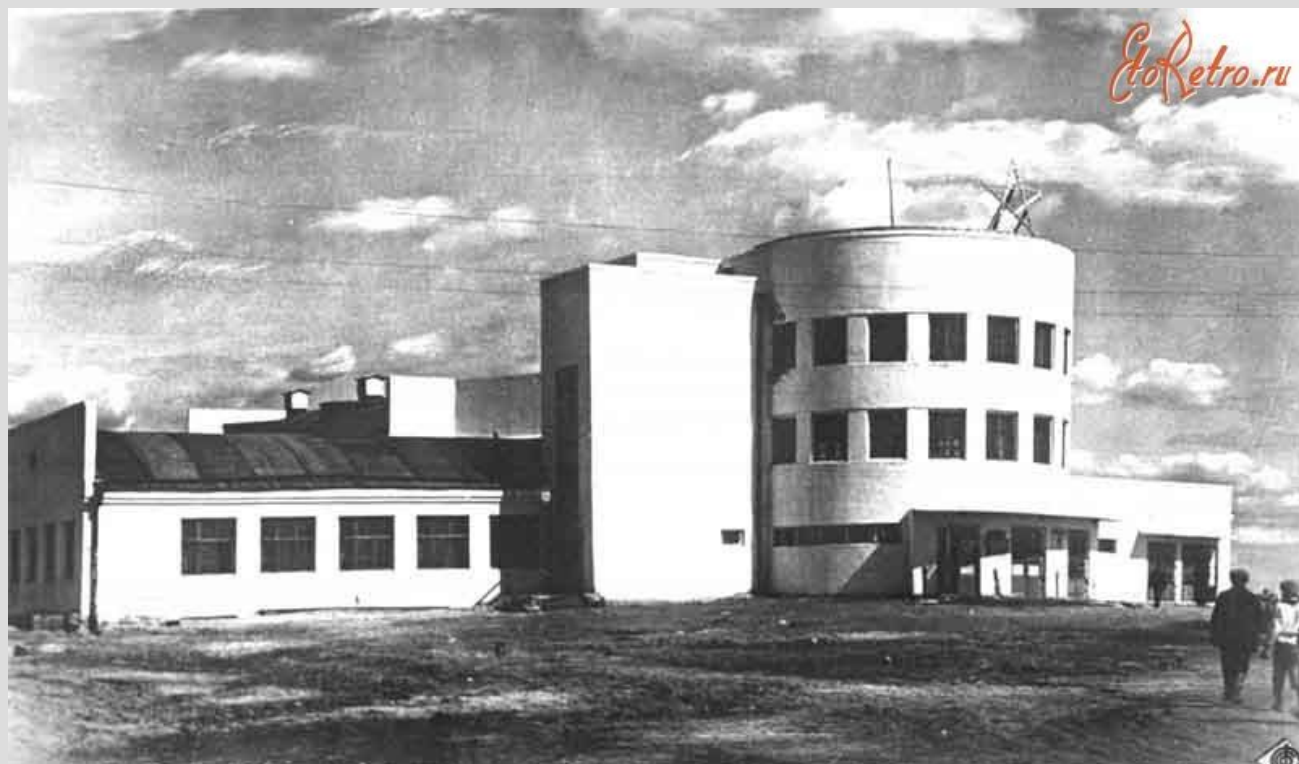


Парк культуры и отдыха им. Кирова



Кинотеатр «Металлург» расположен по адресу улица Римского-Корсакова 1/1.

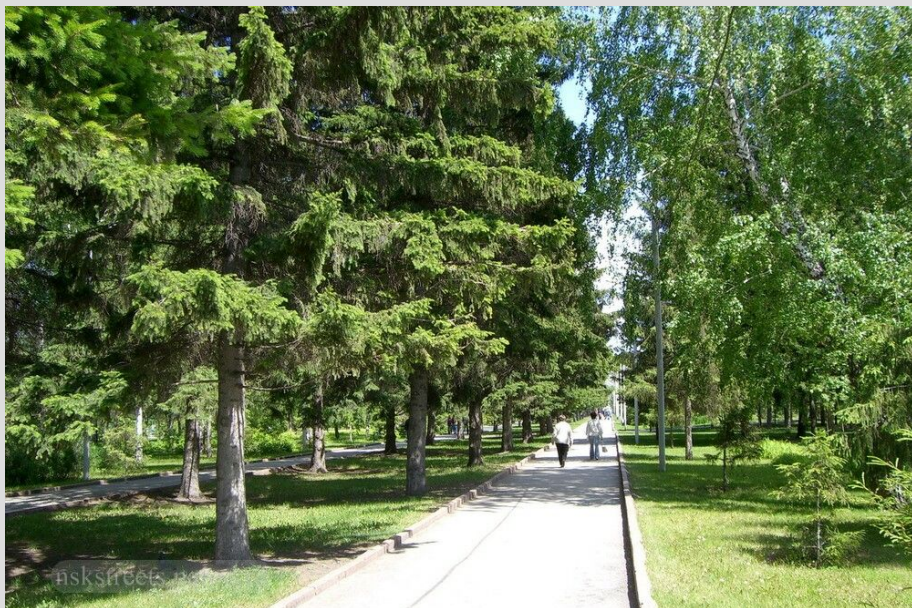
Фото 1932 года и наши дни.



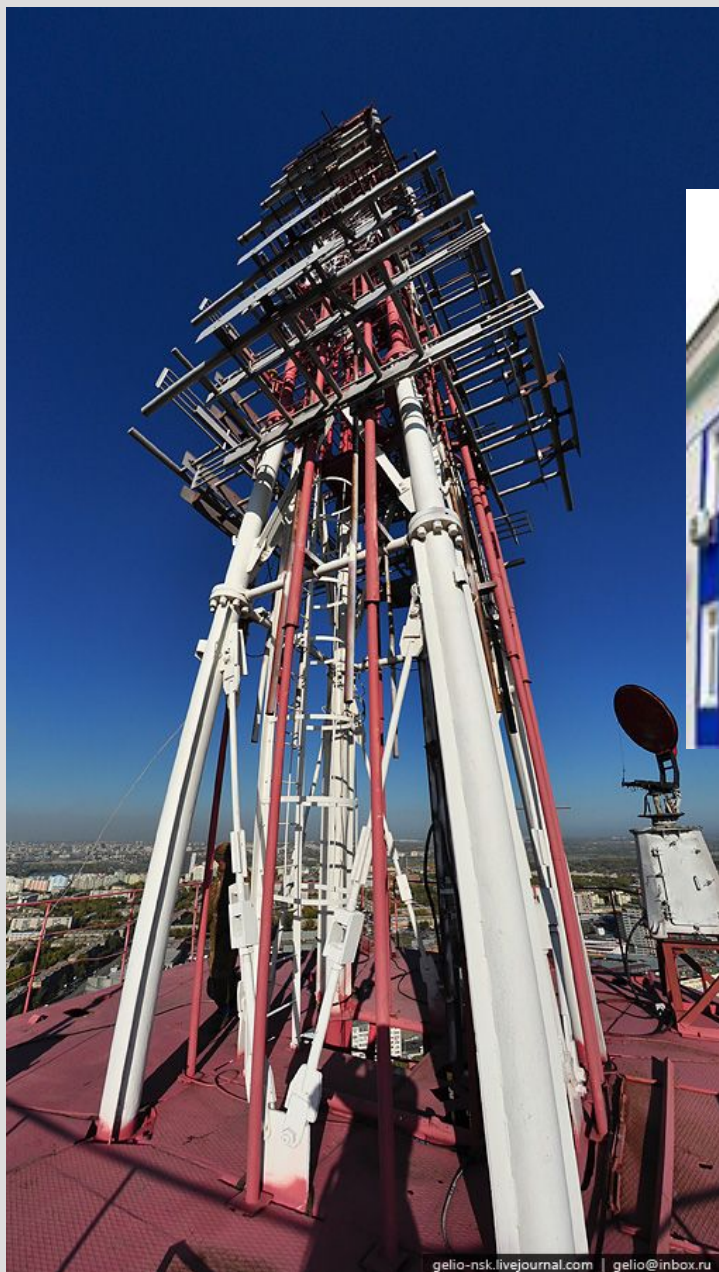
Мемориал Славы



За мемориалом расположена аллея Славы, где стоят 100 елей, посаженных в честь новосибирцев Героев Советского Союза, а так же расположена выставка военной техники времени Второй мировой войны



**Телевидение в Новосибирске
началось в 1957 году и именно в
Ленинском районе. Здесь находятся
телебашня высотой 192 метра и
студии Новосибирской
телерадиокомпании**



УЛИЦЫ ЛЕНИНСКОГО РАЙОНА



gelio-nsk.livejournal.com | gelio@inbox.ru



gelio-nsk.livejournal.com | gelio@inbox.ru

Улица Станиславского. Фото 60-70 годов 20 века и наши дни



Проспект Маркса, 60-70 годы 20-го века и наши дни



Площадь Станиславского, 60-70 годы 20-го века и наши дни

