

Животные- обитатели луга.

Выполнила учитель Ведерникова
Н.Б.
МБОУ «Школа № 2»
Г.Семенов



1. Природное сообщество – это группа, связанных между собой организмов, которые обитают на одной территории, влияют друг на друга и на окружающую среду.



2. Пищевые связи являются главными в природном сообществе.



3. Цепь питания состоит из двух звеньев



4. Экологические пирамиды
есть не во всех
природных сообществах.

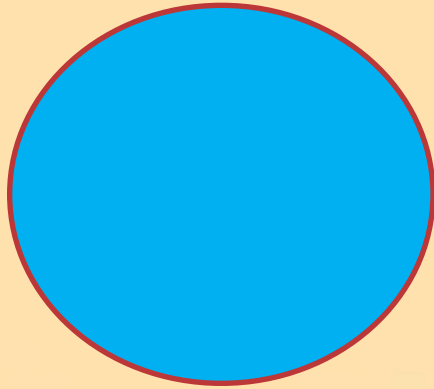
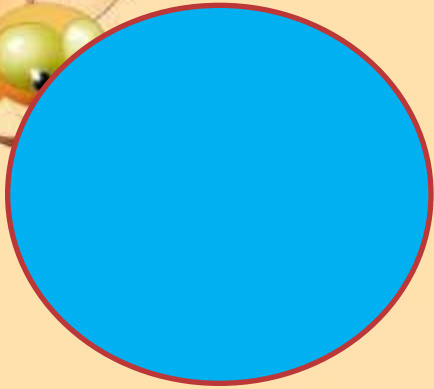


5. В природных сообществах различают четыре группы организмов

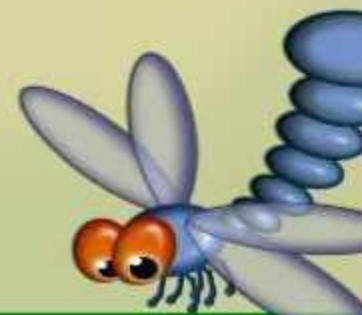


6. На лугу растут в основном кустарники и низкорослые деревья





Нивяник



Мятлик



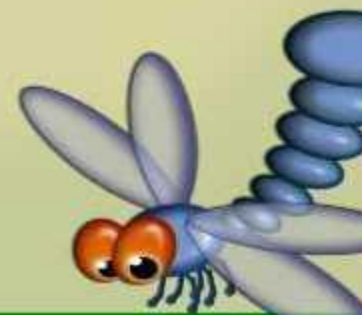


Тысячелистник





Иван - да - Марья



Клевер луговой





Колокольчики





Василек





Жук



Стрекоза



Пчела



Кузнечик

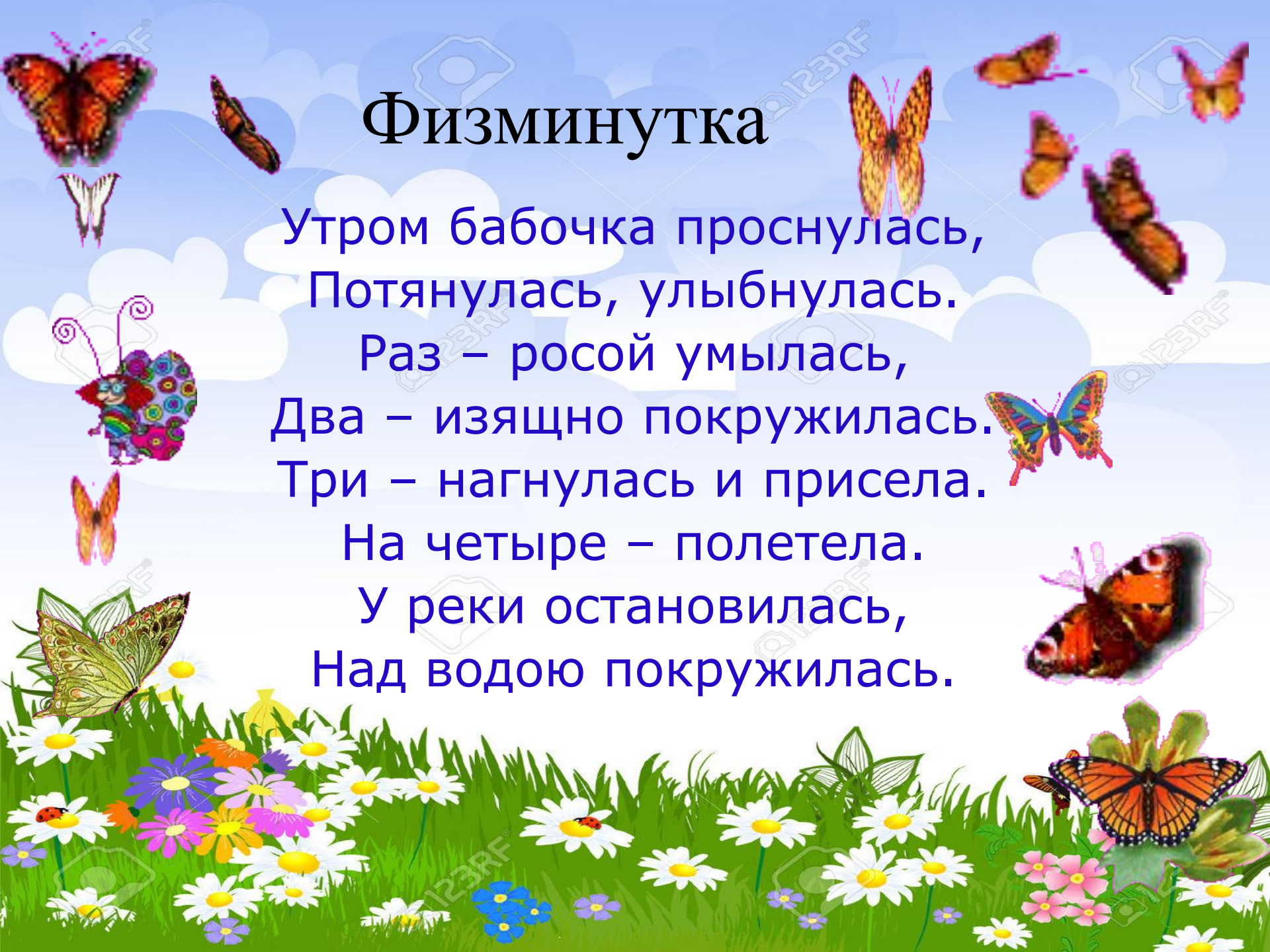


Бабочка

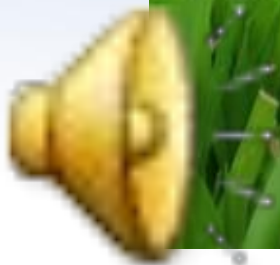


Физминутка

Утром бабочка проснулась,
Потянулась, улыбнулась.
Раз – росой умылась,
Два – изящно покружилась.
Три – нагнулась и присела.
На четыре – полетела.
У реки остановилась,
Над водой покружилась.



Жаворонок



Перепел



Коростель

© V. Zabugin, 2000-01



Трясогузка



Мышь





Домашнее задание

К следующему уроку кто желает
подготовить сообщения ;

С.59-64 пересказ

