

# **БЕЗОПАСНОСТЬ В ДОМЕ**

Выполнила: Майорова Мария  
Юрьевна  
Учитель начальных классов

В своем проекте я хочу рассказать Вам  
о правилах безопасности дома.



Ни в коем случае не открывай  
дверь незнакомцам!!!



# **Если ты дома один, запомни следующие правила безопасности.**

***Правило 1.*** Ни в коем случае не открывай дверь, если звонит незнакомый человек.

***Правило 2.*** На все вопросы и просьбы незнакомца отвечай "Нет".

***Правило 3.*** Если в дверь звонит почтальон, монтажёр, врач или даже полицейский, всё равно не открывай, если ты не знаешь этих людей. Преступники могут переодеться в любую форму.

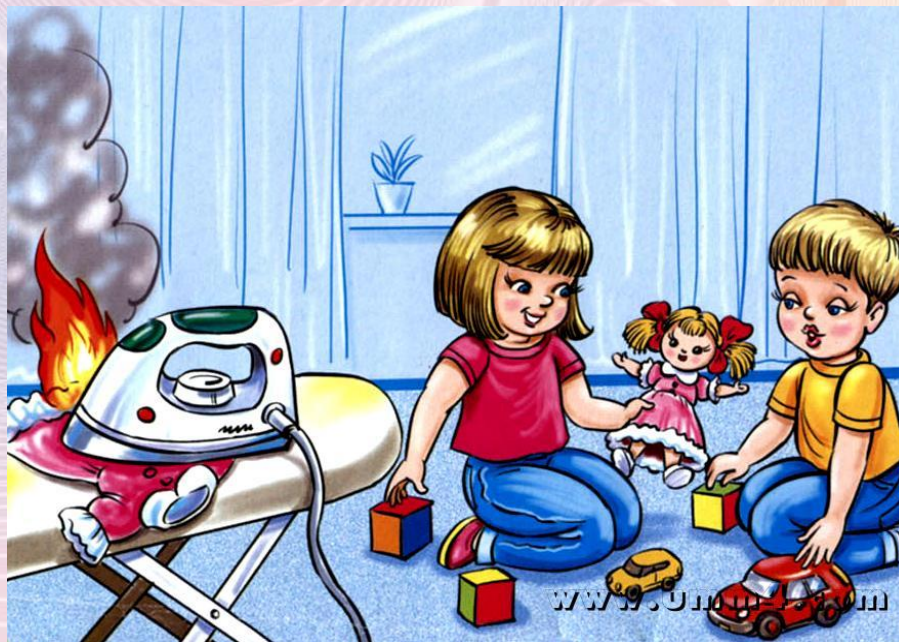
***Правило 4.*** Если незнакомый человек пытается открыть твою дверь, сразу же позвони в милицию по телефону 112 и назови свой точный адрес.

***Электрические приборы. Они могут ударить током или стать причиной пожара.***

***Правило 1 .*** Уходя из дома и даже из комнаты, обязательно выключай телевизор, магнитофон, утюг и другие электроприборы.

***Правило 2 .*** Никогда не тяни за электрический провод руками.

***Правило 3 .*** Ни в коем случае не подходи к оголённым проводам и не дотрагивайся до них.



Если ты один дома не играй  
со спичками и не включай  
плиту!!!



**Не сиди возле открытого окна, это  
может закончиться плачевно!!!**



Если ты почувствовал запах  
дыма, немедленно набирай номер  
**112!!!**

## ПРАВИЛА ПОВЕДЕНИЯ ПРИ ПОЖАРЕ



ПРИ ПОЖАРЕ ЗВОНИ  
В ЕДИНУЮ СЛУЖБУ  
СПАСЕНИЯ **112**



НЕМЕДЛЕННО УХОДИ ИЗ КВАРТИРЫ (ПОМЕ-  
ЩЕНИЯ), ЗАКРОИ ЗА СОБОЙ ДВЕРЬ. ОБРА-  
ТИТЬСЯ К СОСЕДЯМ, ПОЗОВИ НА ПОМОЩЬ



ЕСЛИ КТО-ТО ОСТАЛСЯ В  
КВАРТИРЕ (ПОМЕЩЕНИИ),  
СООБЩИ ОБ ЭТОМ ПОЖАРНЫМ

## НЕЛЬЗЯ:

✗ НЕЛЬЗЯ ПРЯТАТЬСЯ

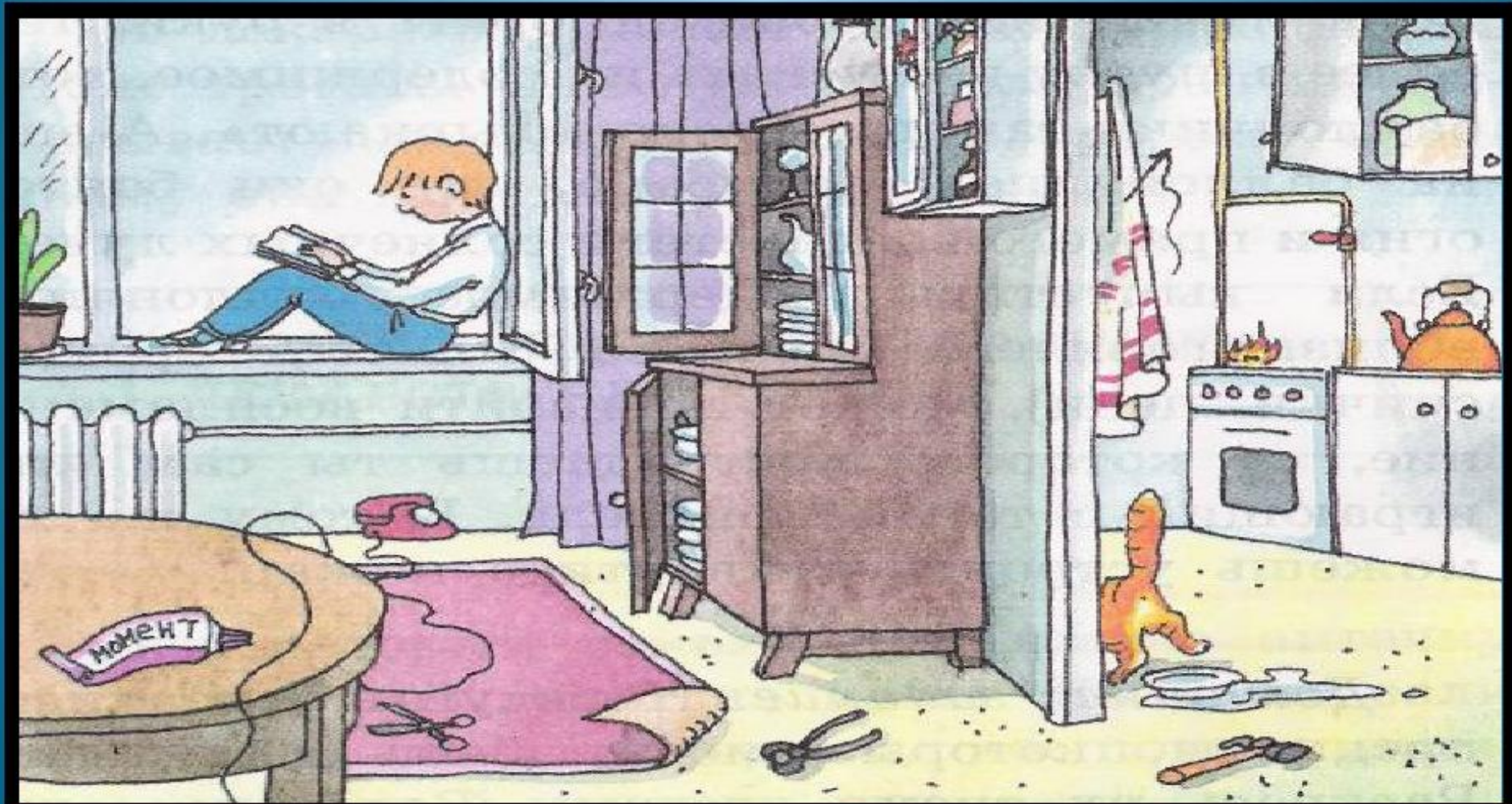
✗ НЕЛЬЗЯ ОТКРЫВАТЬ ОКНА

✗ НЕЛЬЗЯ ЗАЛИВАТЬ ВОДОЙ  
ЭЛЕКТРОПРИБОРЫ

✗ НЕЛЬЗЯ ПОЛЬЗОВАТЬСЯ  
ЛИФТОМ



# Подумайте, почему в этой комнате опасно



Безопасность дома превыше  
всего!!!

Береги себя и своих близких!!!

# Наша безопасность, Наша безопасность,

**Безопасность**  
– это  
защищённость  
человека  
от опасных  
ситуаций.

