

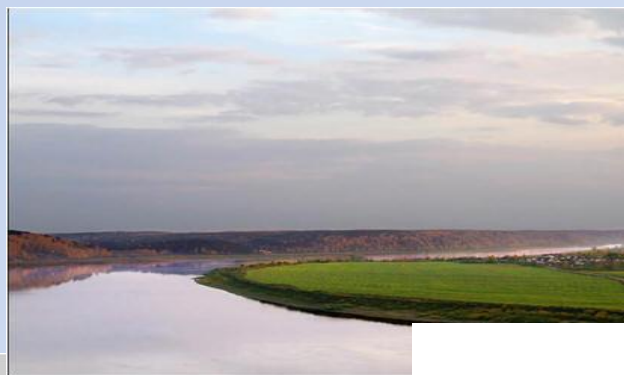
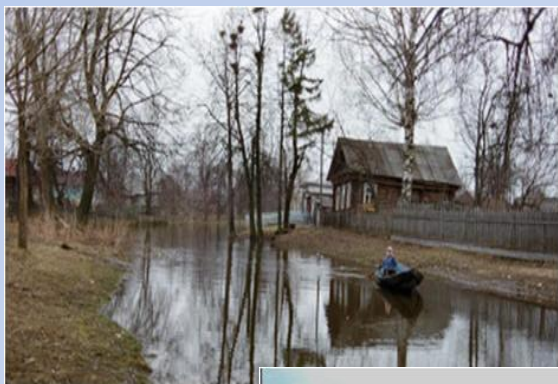
Презентация - экскурсия

***Водные богатства
Кузбасса***



Посмотрите на карту Кузбасса. На ней можно увидеть множество рек и озёр. Это величайшее богатство, которое дала нам природа!

Реки Кемеровской области можно разделить на равнинные, горные и смешанного типа.



Названия некоторых рек Кемеровской области

означают:

Аба – отец,

Кия – скала,

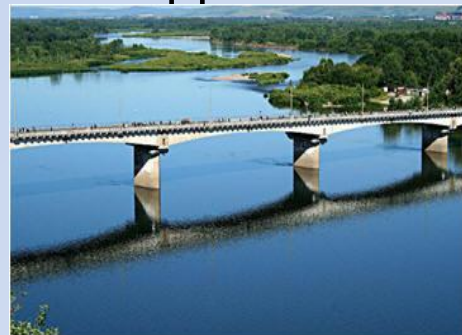
Кондома – длинная,

Томь – тёмная вода,

Чеболсу – плохая вода.



Кондома



Томь



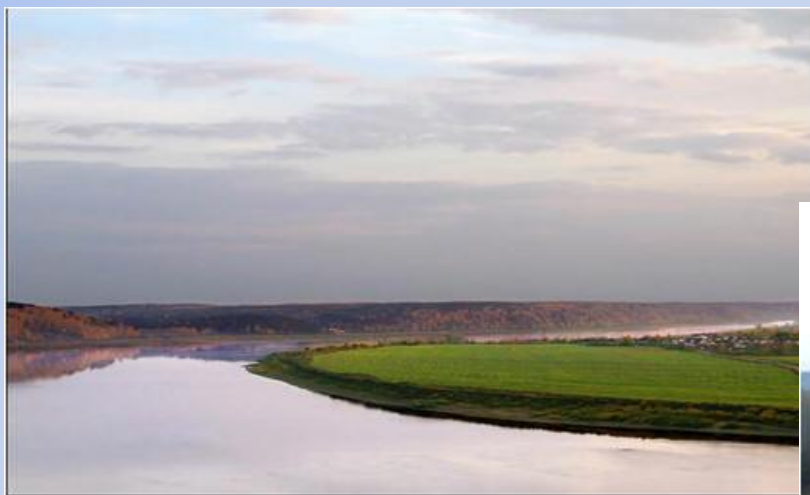
Аба



Кия



Равнинные реки плавно текут среди полей и лесов.
Они широкие и глубокие, поэтому по ним могут
ходить суда.



Одна из самых крупных равнинных рек Кузбасса -
Иня.

Её длина 660 км.



Иня имеет медленное течение, широкую долину и низкие берега. На ней, в районе г.Белово, построили плотину и крупную электростанцию.

В результате этого образовалось водохранилище –

Беловское море – самое уютное место отдыха.



Беловское
море



Горные реки рождаются в вечных ледниках, в горах. Течение у них быстрое, мощное. Они непригодны для судоходства.



Одна из самых больших горных рек Кузбасса –
Яя.



Реки смешанного типа, например Томь, обычно рождаются в горах и сначала ничем не отличаются от горных рек. Но, выйдя на равнину, они замедляют своё течение и становятся равнинными. Почти все они текут с юга на север.



Верховья
Томи



Томь в нижнем
течении

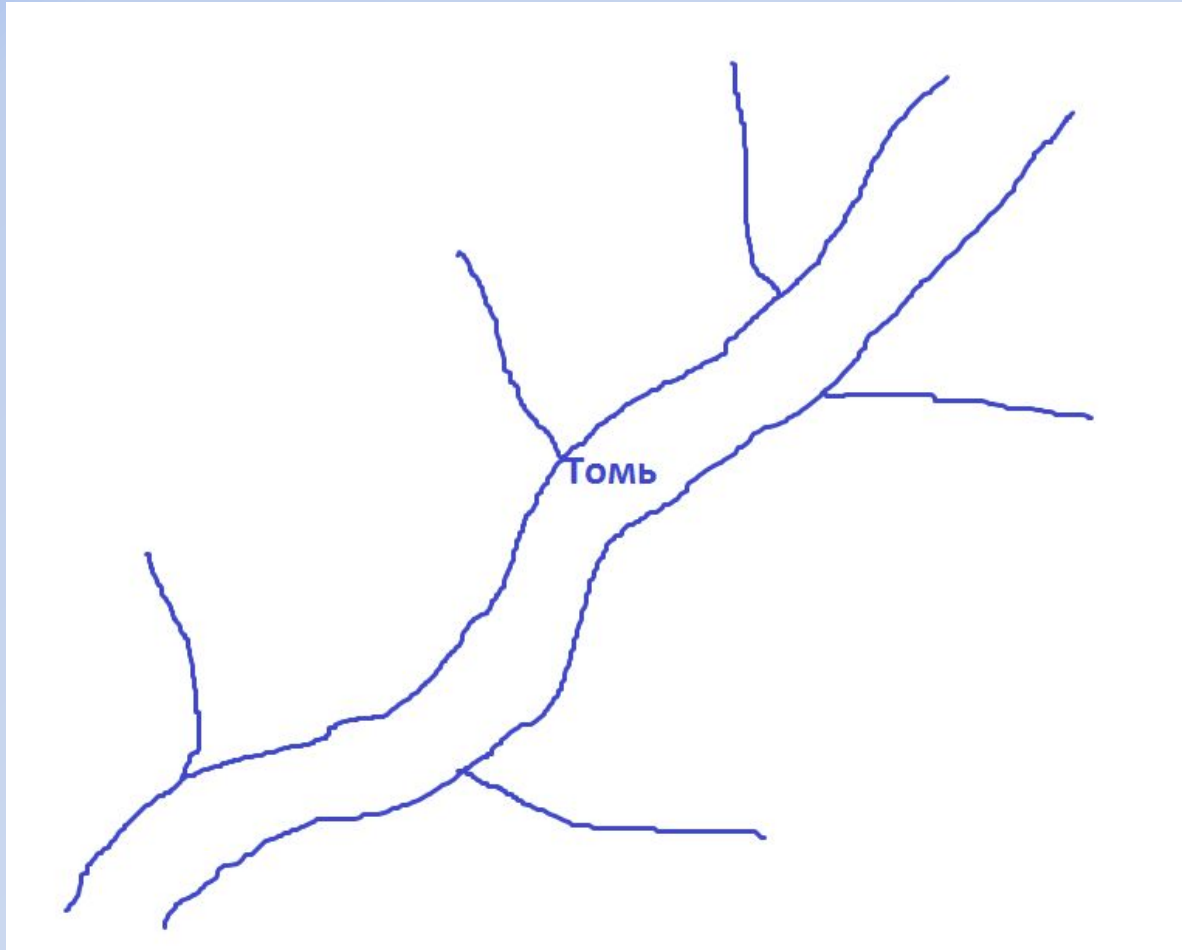


Томь – самая большая река Кемеровской области,
правый приток реки Оби.

Исток Томи находится в правой части Кузнецкого
Алатау в республике Хакасия. Длина её – 827
километров.



Томь имеет 115 притоков.
Самые крупные – Бельсу, Уса, Мрассу, Кондома;
Верхняя, Средняя, Нижняя Терси и другие.



На территории Кемеровской области находятся
сотни озёр.

По своему происхождению они делятся на
несколько групп:

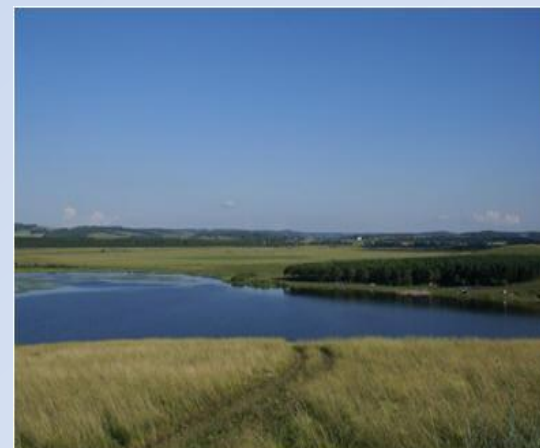
горно-ледниковые



материковые озера



пойменные озера



В Тисульском районе находится самое крупное материковое озеро – Большой Берчикуль. Длина его 8 км, ширина до 4 километров. Озеро почти не имеет стока, из него вытекает лишь маленькая речка.



Наиболее крупное из горно-ледниковых озер –
Рыбное. Длина его около 2-х километров,
ширина до 500 метров.

