

*ЛИПЕЦКАЯ
ОБЛАСТЬ*

**ВЧЕРА,
СЕГОДНЯ**

Липецкая область образована 6 января 1954 года.

Численность населения на 1 декабря 1954г. составила 1 миллион 34 тысячи человек, на сегодняшний день 1 миллион 185 тысяч человек.

В её состав вошли ряд районов Орловской, Курской, Воронежской и Рязанской областей.

В составе области 18 сельских районов, 7 городов областного подчинения.

Липецк - административный, промышленный, культурный и курортный центр области.

Елец - старинный город с героической историей, богатыми духовными и культурными традициями. Имеет развитую промышленность.

Грязи - перекресток крупных железнодорожных магистралей с севера на юг и с запада на восток, обеспечивающих доступ к рынкам центральных и отдаленных регионов России и стран СНГ.

Задонск - один из монастырских центров Черноземья, неразрывно связанный с именем святителя Тихона Задонского.

Карта Липецкой области



- Воловский район
- Грязинский район
- Данковский район
- Добринский район
- Добровский район
- Долгоруковский район
- Елецкий район
- Задонский район
- Измалковский район
- Краснинский район
- Лебединский район
- Лев-Толстовский район
- Липецкий район
- Становлянский район
- Тербунский район
- Усманский район
- Хлевенский район
- Чаплыгинский район

Герб Липецкой области



На «французском» геральдическом щите в красном поле на пяти зелёных холмах помещена липа золотого цвета. Щит увенчан традиционной земельной золотой короной и обвит лентой ордена Ленина, которым область награждена в 1967г.

Число холмов означает количество областей, из числа которых в 1954г. была образована Липецкая область.

Флаг Липецкой области



Прямоугольное красное полотнище. В центре помещена липа жёлтого цвета, стоящая на пяти зелёных холмах.

Цвета флага символизируют:

красный - мужество, стойкость, справедливость и великодушные липчан;

жёлтый - богатство и величие;

зелёный - жизнелюбие и изобилие.

Герб

Липецка



На "французском" геральдическом щите изображено изумрудное липовое дерево в золотом поле, означающее имя города; подножие дерева - натуральный зелёный холм

Флаг Липецка

Прямоугольное полотнище золотистого цвета.

В центре в соответствии с геральдическим описанием герба г. Липецка изображена липа на зелёном холме.

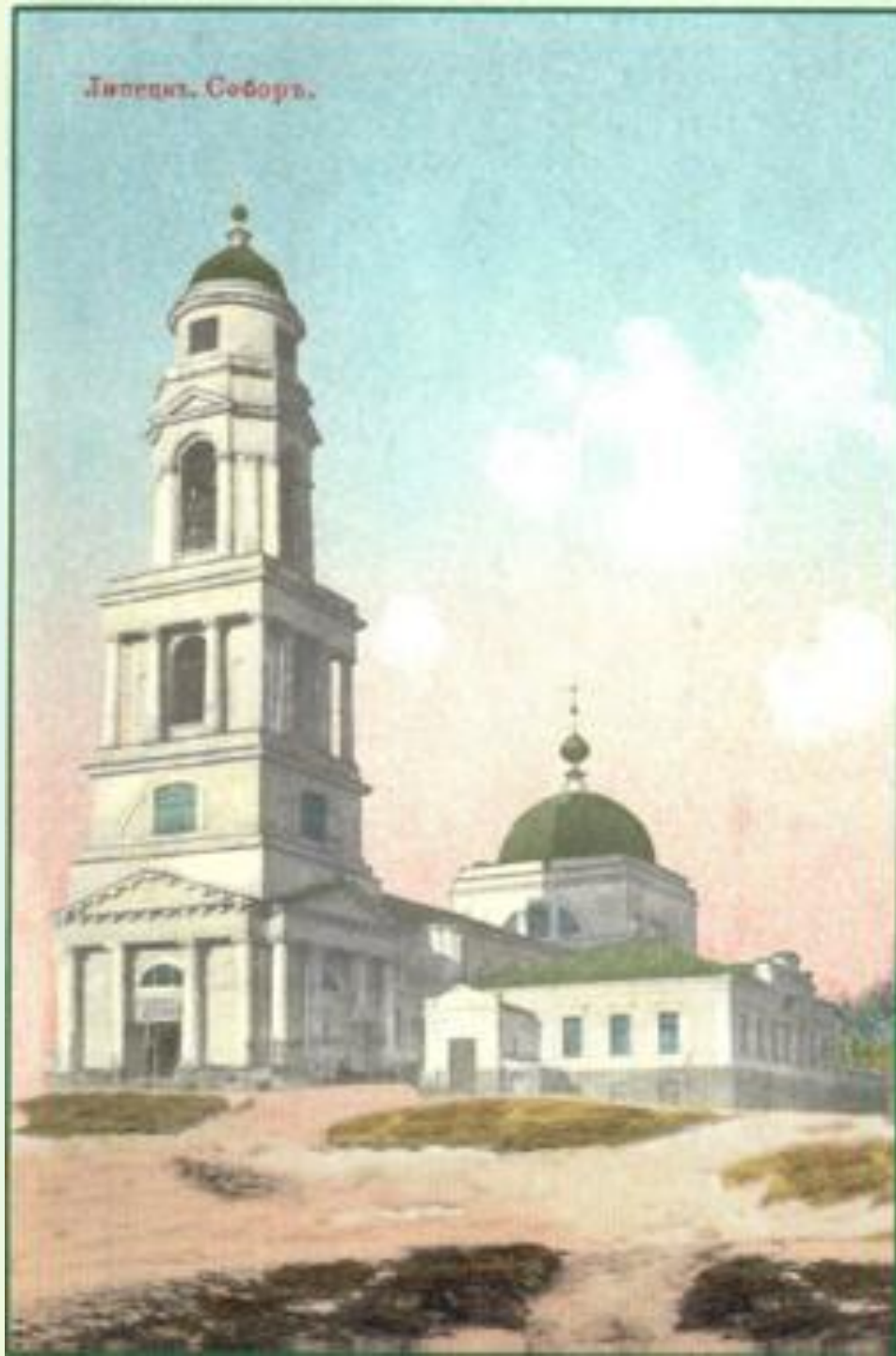


Цвета флага символизируют:

золотистый - богатство и величие;

зелёный - жизнелюбие и изобилие.

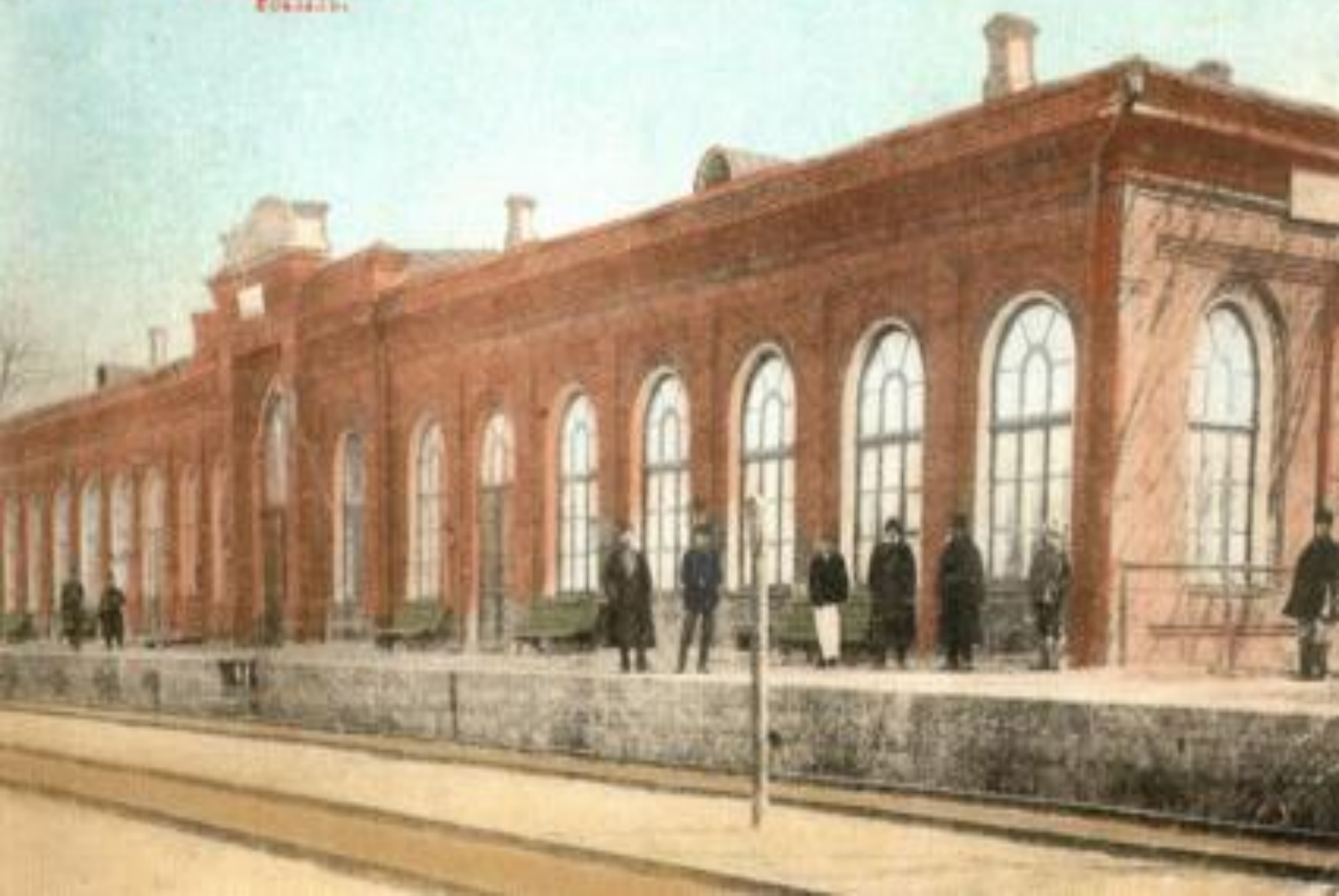
Липецк. Соборъ.



Липецкіх Мінеральных Воды.



Липецк.—Липецк. № 2.
Роспись.



Линцевъ

Квадратъ гостиницы Линцевыхъ Минеральныхъ Водъ.



Липецк. Видъ на центральную часть города.



Липецкія Мінеральныя Воды.



Липецкія Мінеральныя Воды.
Видъ читальни въ Нижнемъ
паркѣ.



Липецк, Воронежская улица.



Липецк.

Видъ на соборную гору со стороны piazza базару.





Амфи́театр Минеральных
Вод. Вид с оркестра для музыкан-
тов. Осень, 2011.

Липецкія Мінеральныя Воды. Вид на Петровскій Пруд и Монастырскую церковь.



Липецк, Базарная площадь.





Липенца Минералнаи Вода.
Видъ главной аллеи въ Нижнемъ паркѣ.

Липецк, Усманинская улица.

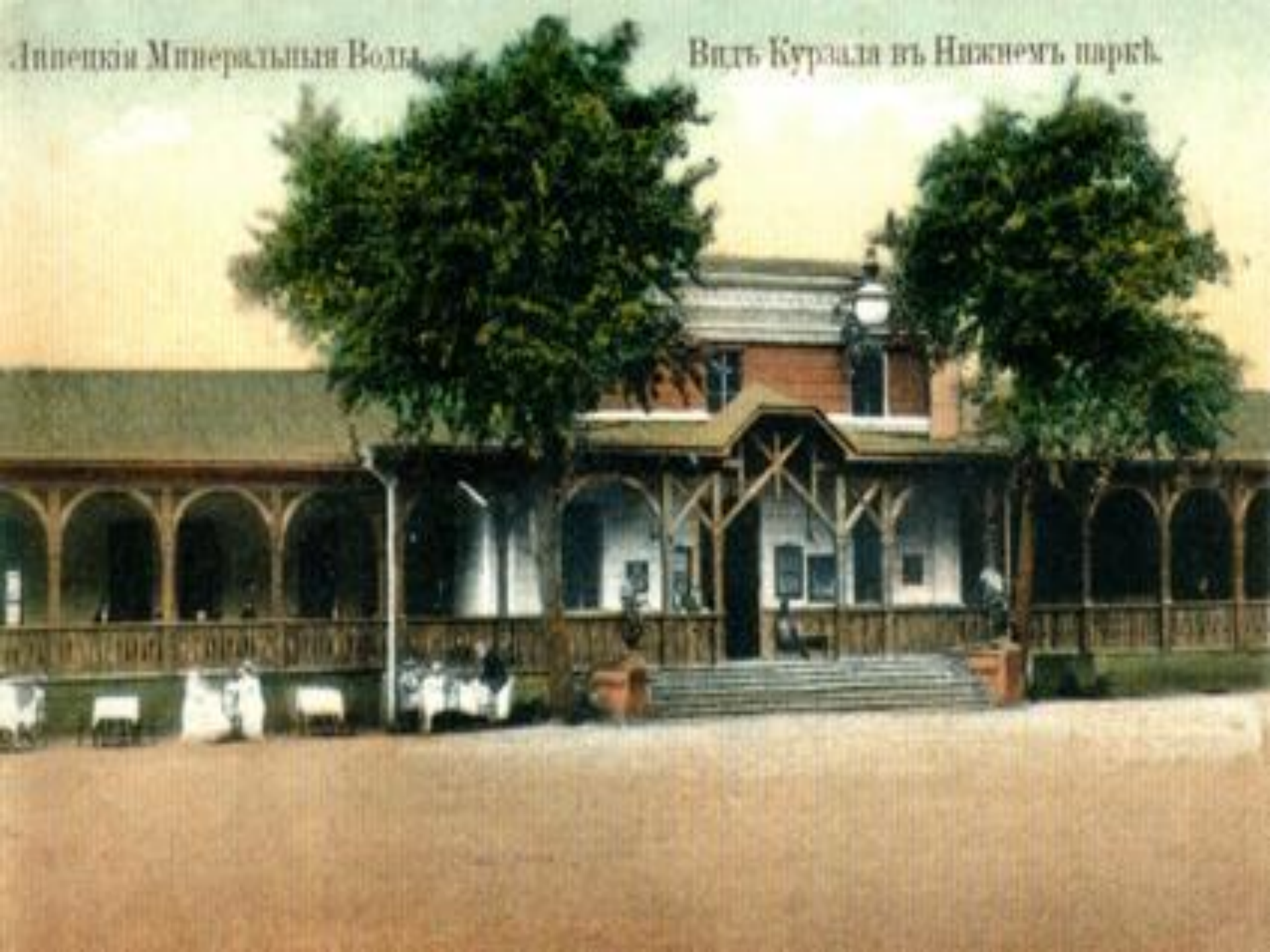


Ливенскъ. Видъ на правую сторону города.



Липецки Минеральни Воды

Видъ Курзала въ Нижнемъ паркѣ.





Дипетай Минеральная Воды
Будь на дивление в ванне
в доме тв. Изящно парке.

Липецк Дворцовая аллея



Липецк, Женская Гимназия.



г. Липецк: общий вид (верхняя часть).





ЛИПЕЦК



ЛИПЕЦК

ЗАО ЛИПЕЦККУРОРТ

ЛИПЕЦК

ТЕХНИЧЕСКИЙ
УНИВЕРСИТЕТ



ЛИПЕЦК



ЛИПЕЦК



Театральный
ОКТЯБРЬ

ЛИПЕЦК



ЛИПЕЦК



ЛИПЕЦК



ЛИПЕЦК



ЛИПЕЦК



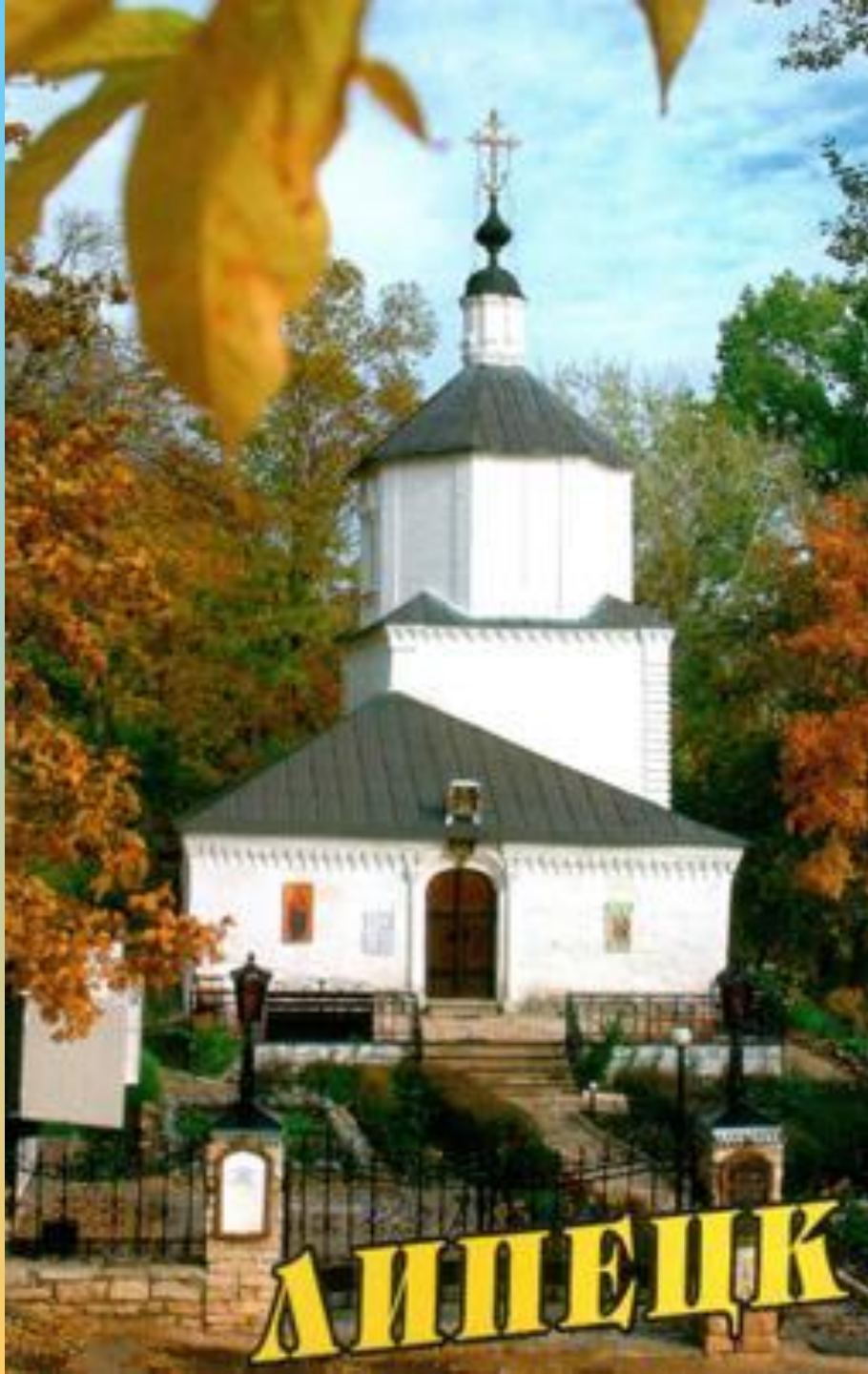
ЛИПЕЦК



ЛИПЕЦК



ЛИПЕЦК



ЛИШЕЦК



ЛИПЕЦК