


История не терпит суесловия, 
Трудна её народная стезя
Её страницы залитые кровью,
Нельзя любить безумною
любовью
И не любить без памяти нельзя.

К 70-летию депортации калмыцкого народа





**Народов виновных не бывает —
Бывают виновные перед народами.**

Д. Кугультинов



70 лет минуло с того трагического дня, когда калмыки были, словно скот погружены в товарные вагоны и отправлены в сибирские просторы. Приходит время осмыслить, осознать эту дату и все время, проведенное калмыками в депортации. И сейчас Сибирь проходит через жизнь и судьбу каждого калмыка...

№ 125 ПЕРВЫЙ.



ПРЕЗИДИУМ ВЕРХОВНОГО СОВЕТА СССР
 ПРЕДСЕДАТЕЛЬ ПРЕЗИДИУМА
 ЧЛЕН ПРЕЗИДИУМА
 ЧЛЕН ПРЕЗИДИУМА
 ЧЛЕН ПРЕЗИДИУМА
 ЧЛЕН ПРЕЗИДИУМА
 ЧЛЕН ПРЕЗИДИУМА
 ЧЛЕН ПРЕЗИДИУМА
 ЧЛЕН ПРЕЗИДИУМА
 ЧЛЕН ПРЕЗИДИУМА
 ЧЛЕН ПРЕЗИДИУМА

УКАЗ

ПРЕЗИДИУМА ВЕРХОВНОГО СОВЕТА СССР

О ликвидации Калининской АССР и образовании Астраханской области в составе РСФСР.

Учитывая, что в период оккупации немецко-фашистскими захватчиками территории Калининской АССР многие калмыки вместе с Родные, вступали в организованные немцами воюющие отряды для борьбы против Красной Армии, предавали немцам честных советских граждан, захватывали и передавали немцам эвакуированный из Ростовской области в Украину колхозный скот, а после изгнания Красной Армией оккупантов организовывали банды и активно противодействовали органам Советской власти по восстановлению разрушенного немцами хозяйства, совершали бандажные налеты на колхозы и терроризировали окружающее население, - Президиум Верховного Совета СССР постановляет:

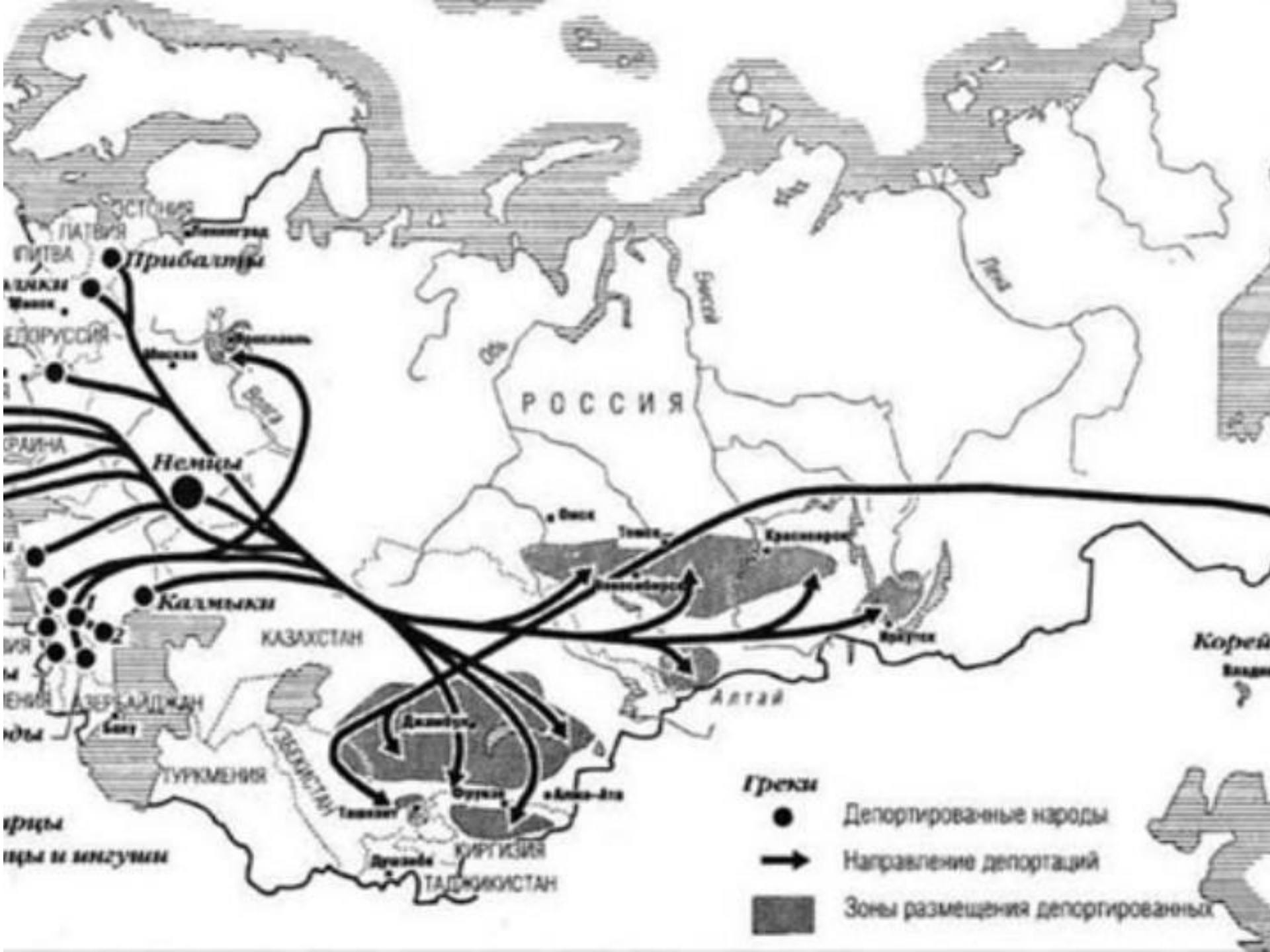
1. Всех калмыков, проживавших на территории Калининской АССР, переселить в другие районы СССР, а Калининскую АССР ликвидировать. Совету Народных Комиссаров СССР надлежит калмыков в новых местах поселения расселить и оказать им необходимую государственную помощь по хозяйственному устройству.
2. Образовать в составе РСФСР Астраханскую область с центром в г. Астрахань. Включить в состав Астраханской области районы бывшей Калининской АССР - Долбовацкий, Котчекеровский, Лаганский, Привольский, Троицкий, Улан-Ильский, Черноземельский и Богалский в гор. местности; районы Астраханского округа - Владимировская, Волгодарская,

Инженерский, Царевский, Камызяцкий, Царицынский, Царицынско-Карабалинский и гор. Астрахань. Астраханский округ Сталинградской области ликвидировать. 3. Районы бывшей Калининской АССР - Ново-Дербетовский и Сергеевский включить в состав Сталинградской области; Заливский (Белаяга), Восточный - включить в состав Ростовской области; Царицынский - в состав Староопольского края.



Председатель Президиума
 Верховного Совета СССР - М. ЛЕНИН.
 Секретарь Президиума
 Верховного Совета СССР - А. ГОРКИН.

Москва, Кремль.
 27 декабря 1943г.



Греки

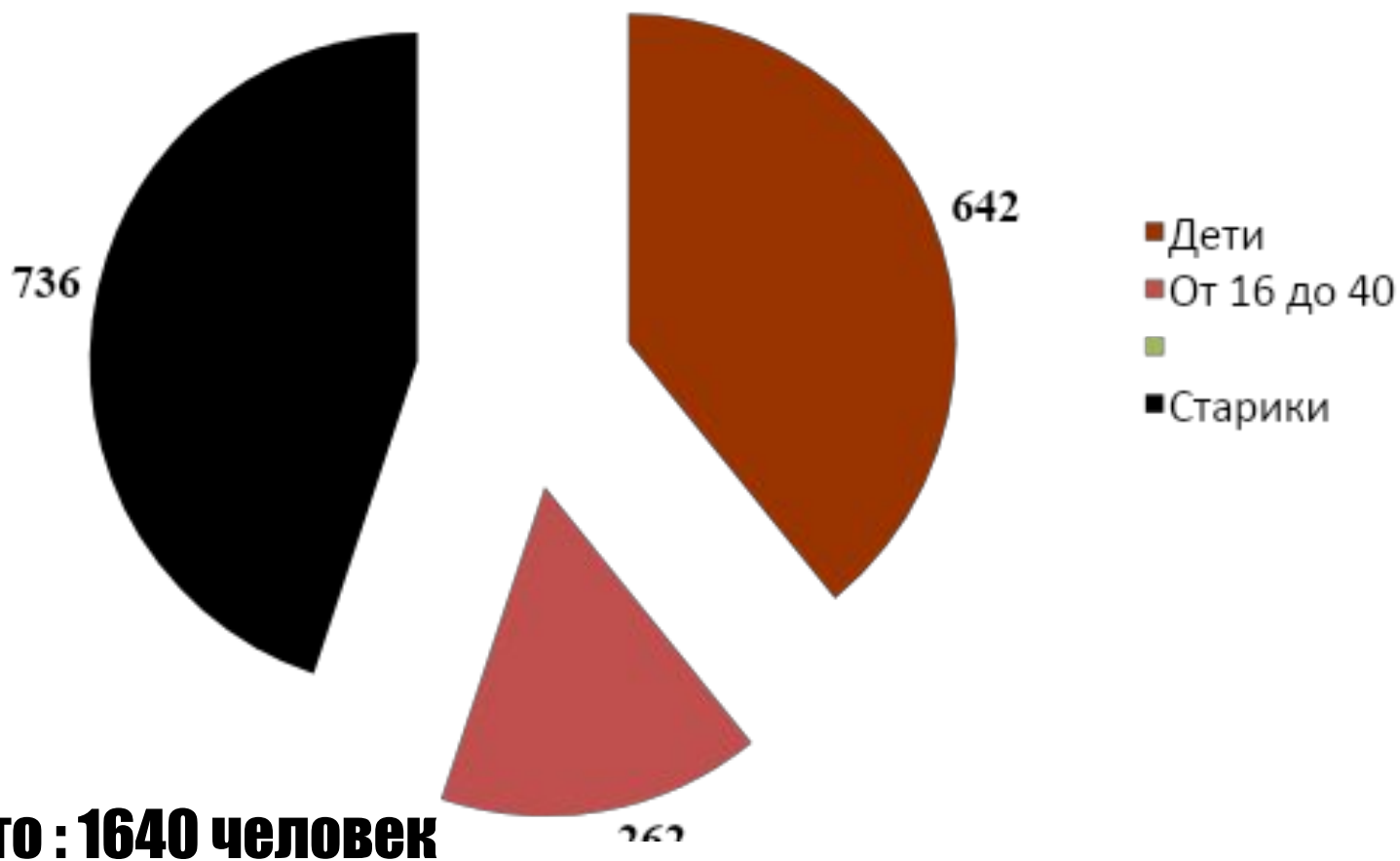
- Депортированные народы
- Направление депортаций
- Зоны размещения депортированных



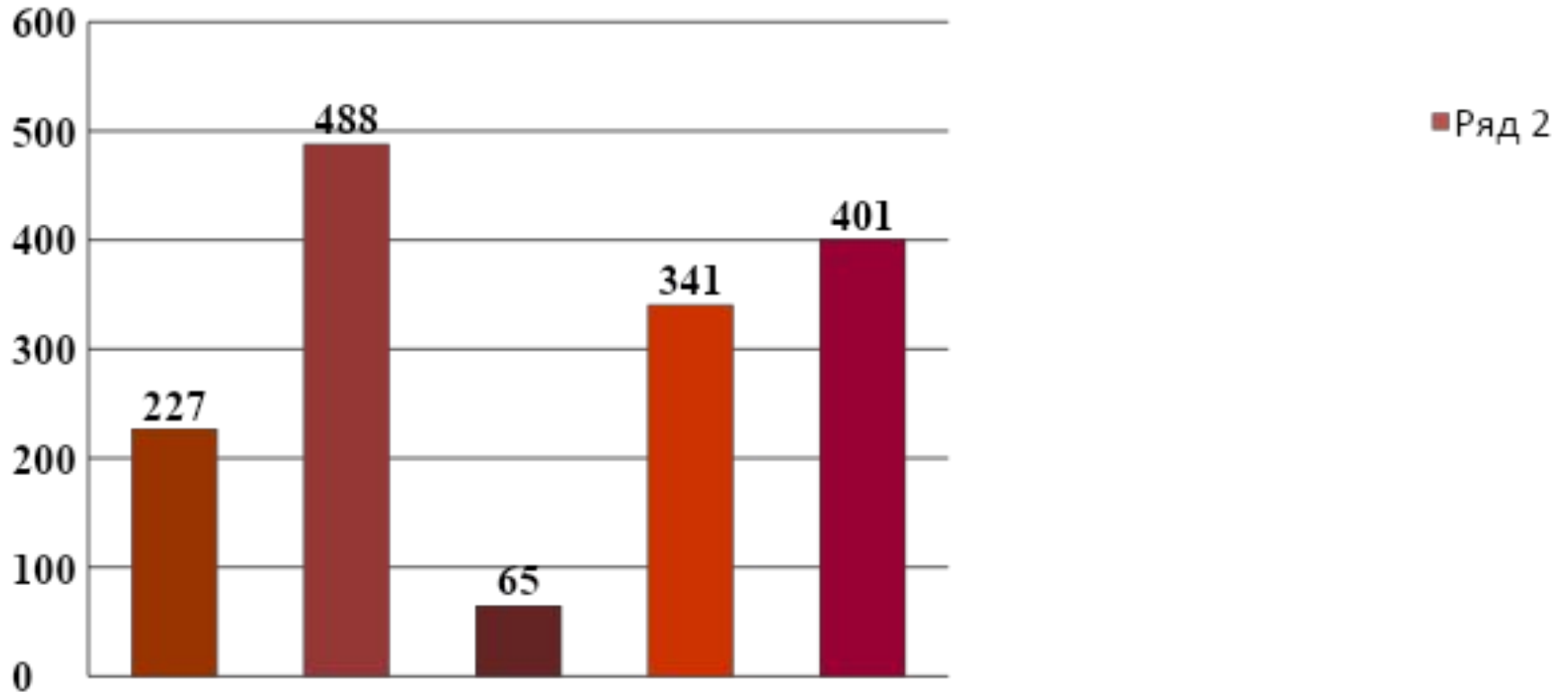
**В тот день, согнав народ подавленный
Под ругань стражи, блеск штыков
Врагами были все объявлены –
Все от детей и стариков.**

(В.Шакуев)

Показатели смертности в пути следования по официальным данным НКВД СССР от 27 января 1944 г. (чел.)



Динамика уровня смертности в пути следования по официальным данным НКВД СССР от 27 января 1944 г. (чел.)



В том числе было госпитализировано 1010 человек

**Воспоминания и боль на полотнах
калмыцких художников – это история
народа. И боль прошлых лет... Она не
уходит из памяти.**



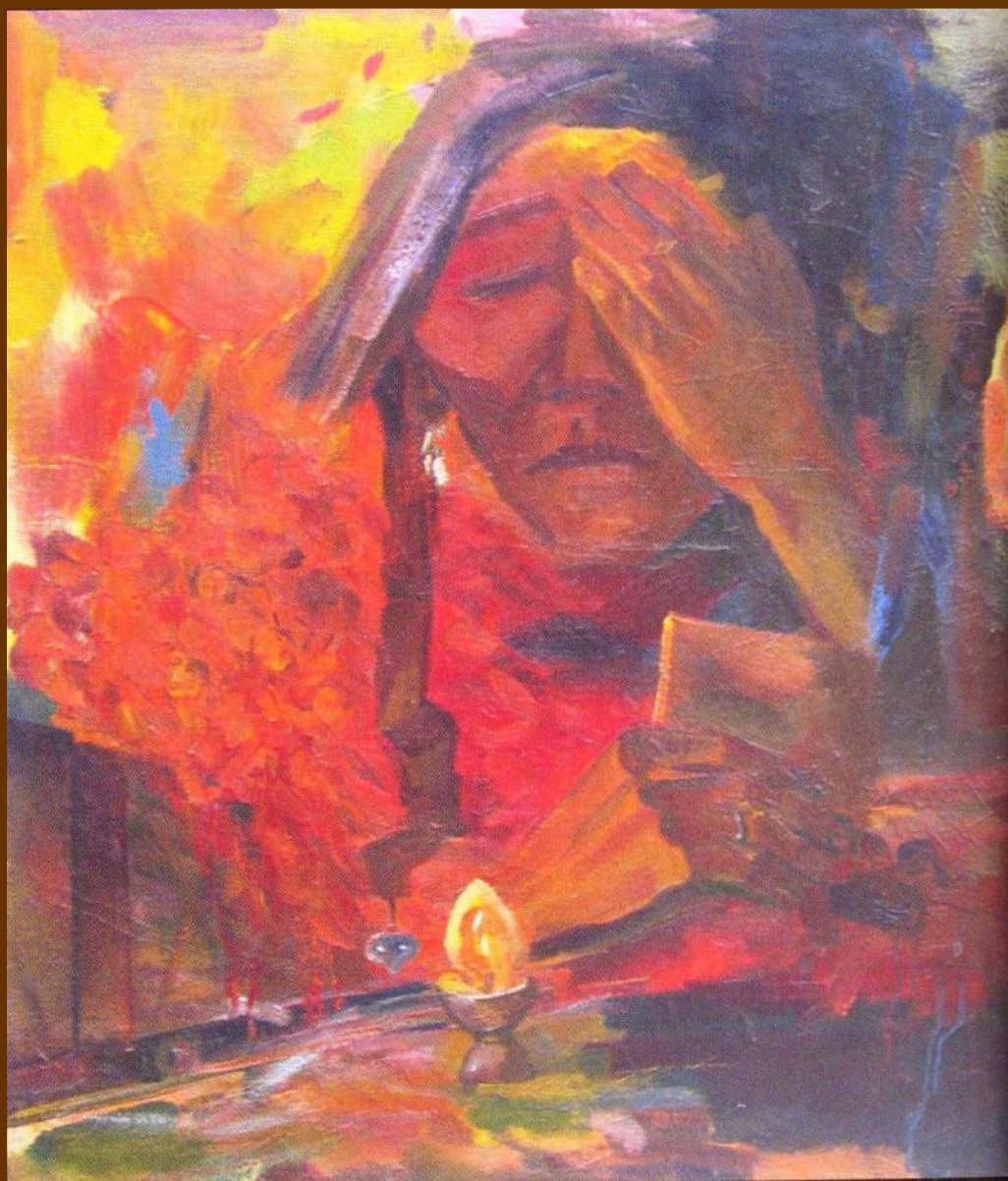
Бембеев Г.
Декабрь 1943 года. 1997
Холст, масло. 250 x 210



Леджинов В.
28 декабря 1943г. 1990
Холст, масло. 80 x 100



**Павлов В.
Депортация. 1993
Холст, масло. 200 x 300**



Бембетов Б.
Плач. 1998
Холст, масло. 70 x 60



Ольдаев К.
Горькие вехи.
Серия «Пережитое». 1988
Холст, масло. 110 x 133



Кикеев О.
Калмыцкий хотон. 1943 год. После
выселения. 1988
Холст, масло. 140 x 140



Ольдаев К.
В Сибирь.
Серия «Пережитое». 1988
Холст, масло. 110 x 133



Олдаев К.
Под конвоем.
Серия «Пережитое». 1988
Холст, масло. 110 x 133



Леджинов В.
Конец пути. 1943 год. 2003
Холст, масло. 70 x 47



Монтышев В.
Затмение 1943 год



Павлов В.
В Сибири. 1993
Холст, масло. 200 x 300

По уточненным данным Отдела спецпоселений ГУЛАГа НКВД СССР, на 2 февраля 1944 г. В Омской, Новосибирской областях, Красноярском, Алтайском краях, Казахстане были расселены:

В том числе	Количество(%, тыс.)
Женщины	36,4% (33,809)
Дети	43,2% (40,157)
Старики и инвалиды (муж.)	20,4% (19,017)
Всего	92, 983

К 1 апреля того же года на учете на спецпоселении оказалось всего 81, 294 калмыка, т. е. за первые два месяца суровой зимы Сибири умерли 11, 689 человек (12, 57 %), а с учетом умерших в дороге – 13, 329 человек (13, 92%)

Сведения о прибытии эшелонов с калмыками – спецпереселенцами с 11 по 18/ I – 1944 г. на станции Красноярского края (по данным УНКВД)

№	Номера эшелонов	Кол-во семей	Имеются в них людей	Погибло в пути
1	421	577	2113	17
2	419	636	2074	26
3	425	640	2138	22
4	424	428	2015	46
5	393	685	2298	63
6	391	641	2820	48
7	390	703	2305	48
8	395	580	1739	36
9	396	641	2201	41
10	394	875	2361	51
11	427	547	1507	17
12	397	552	2097	25
Всего		7525	24998	434

* Убушаев, В. Калмыки: Выселение и возвращение. 1943 – 1957 гг. / В. Убушаев. - Элиста, 1991. - С. 451.

Данные отдела спецпоселений НКВД с 22 января 1944 г. по 31 декабря 1947 г.

Умерло 16 594 калмыка

Родилось 2702 калмыка

В местах заключения 1530 калмыков

находилось

Мужчин

1264

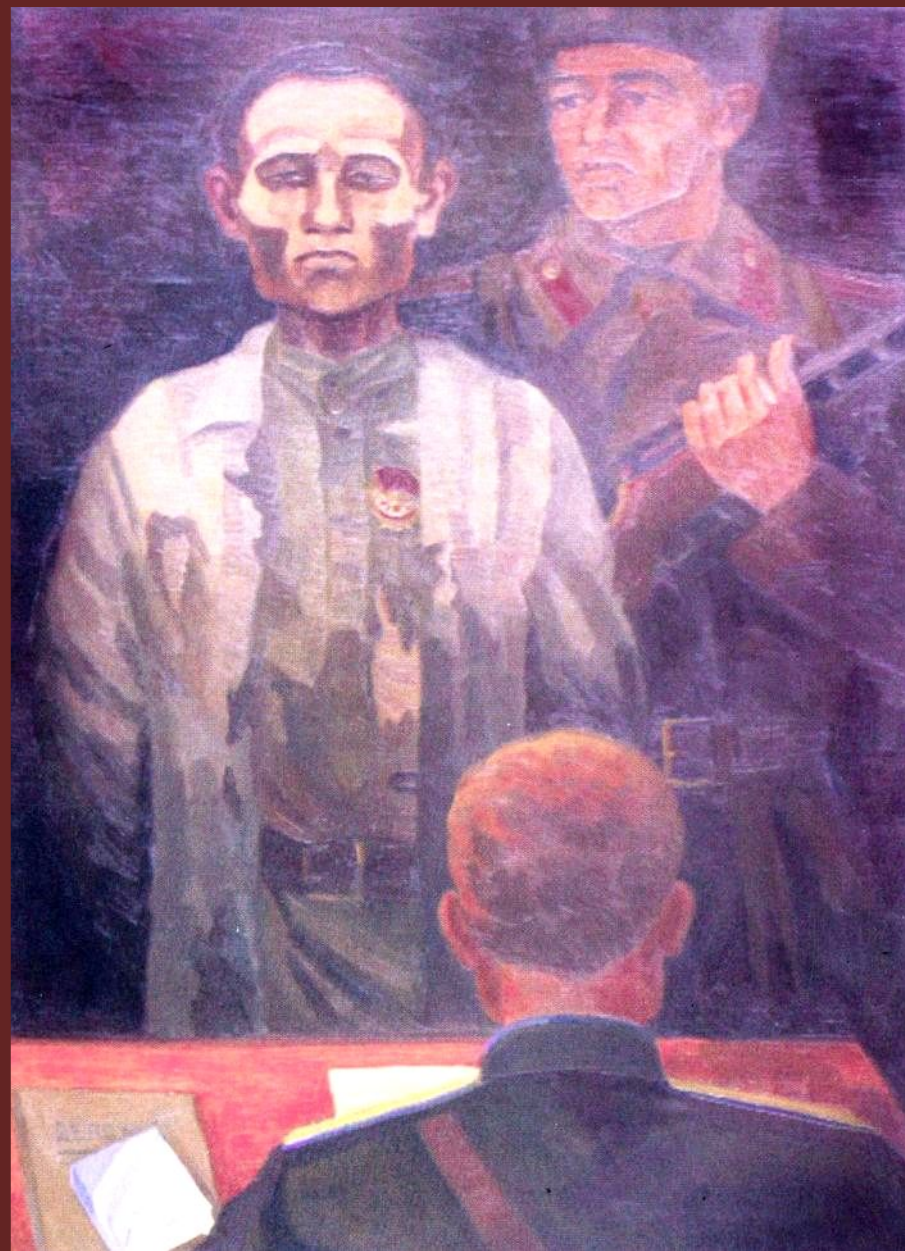
Женщин

250

Детей

16

Ольдаев К.
За побег на фронт.
Серия «Пережитое». 1988
Холст, масло. 110 x 80





**Павлов В.
Широклаг. 1993
Холст, масло. 200 x 300**





**Бадмаев У.
Возвращение.**

**Тазаев П.
Депортированные.1943. 1993
Полимер 35 x 24,0 см.**





Рокчинский Г.
Мать - земля родная. 1964
Холст, масло. 160 x 120





«Как скульптор могу сказать: моя профессия есть летопись истории. Каждое время порождает свои скульптуры.»

Эрнст Неизвестный






ИСХОД И ВОЗВРАЩЕНИЕ



Так смогли Вы проникнуться болью чужой,
Не могу передать словами,
Что мне кажется. Вы уж простите, родной,
Что Вы ехали в ссылку с нами.
В Широклаге, землю терзая киркой,
Разве Вы не стояли рядом
С тем калмыком, покрывшимся сединой,
Но не сдавшимся под Сталинградом.
Да, конечно, Вы были с нами тогда,
С нами вместе, о чем говорить,
А иначе бы Вам никогда, никогда
Этот памятник не сотворить.
Но в один Ваш секрет я проникнуть не смогу,
Как ни думал, как ни гадал.
Каким образом боль и печаль тех дорог
Переплавить смогли Вы в металл?
В моем сердце бабушки жалость -
Она плача за сына просит,
А сама в Сибири осталась
На печальном холодном погосте.
Ваша светлость, Светлая Память.
Вы недаром даны творцом,
Это было, конечно, не с нами, -
С нашим дедом, с нашим отцом.
Но когда, обласканный Богом,
Я начну забывать беду, -
Помолиться и вспомнить дорогу
Я детей на курган приведу.





**Митинг в память
о жертвах политических
репрессий на памятнике
«Жертвам депортации»**

Лаганский район, п.Улан Хол

Декабрь, 2013г.





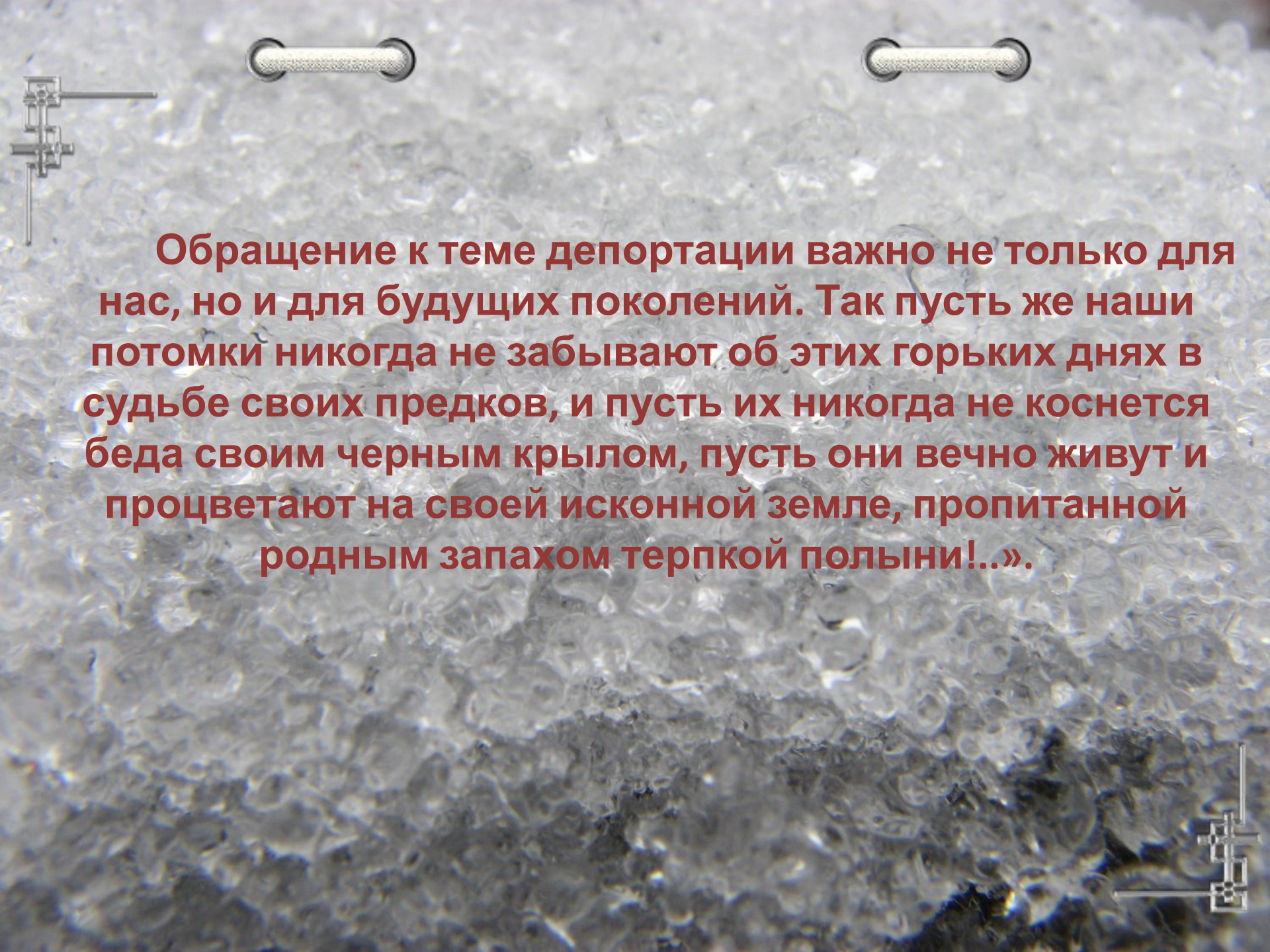


МКОУ «Уланхольская СОШ»

**Вечер памяти
«Репрессированные,
но не сломленные»**







Обращение к теме депортации важно не только для нас, но и для будущих поколений. Так пусть же наши потомки никогда не забывают об этих горьких днях в судьбе своих предков, и пусть их никогда не коснется беда своим черным крылом, пусть они вечно живут и процветают на своей исконной земле, пропитанной родным запахом терпкой полыни!...».

