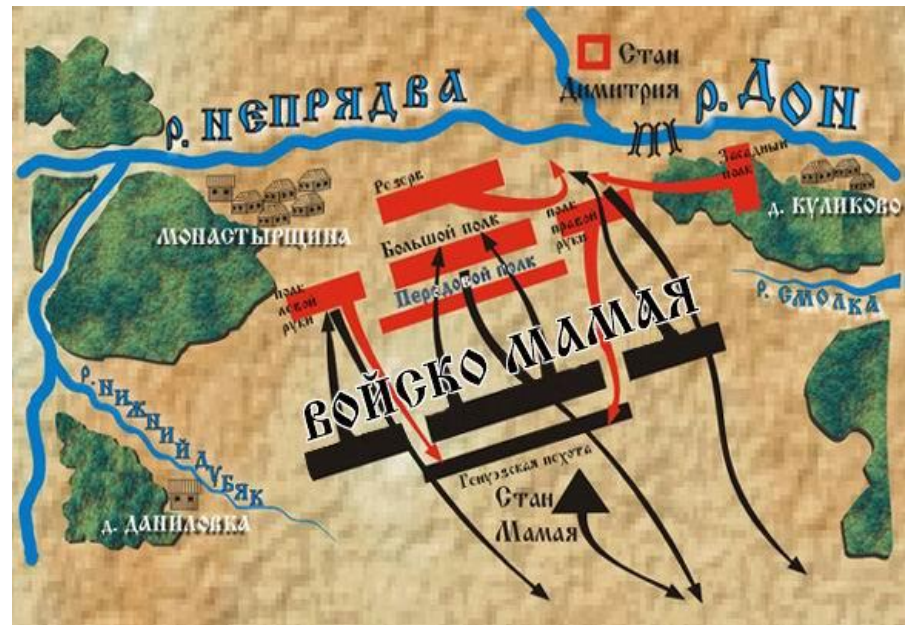


# Путешествие по Тульскому краю



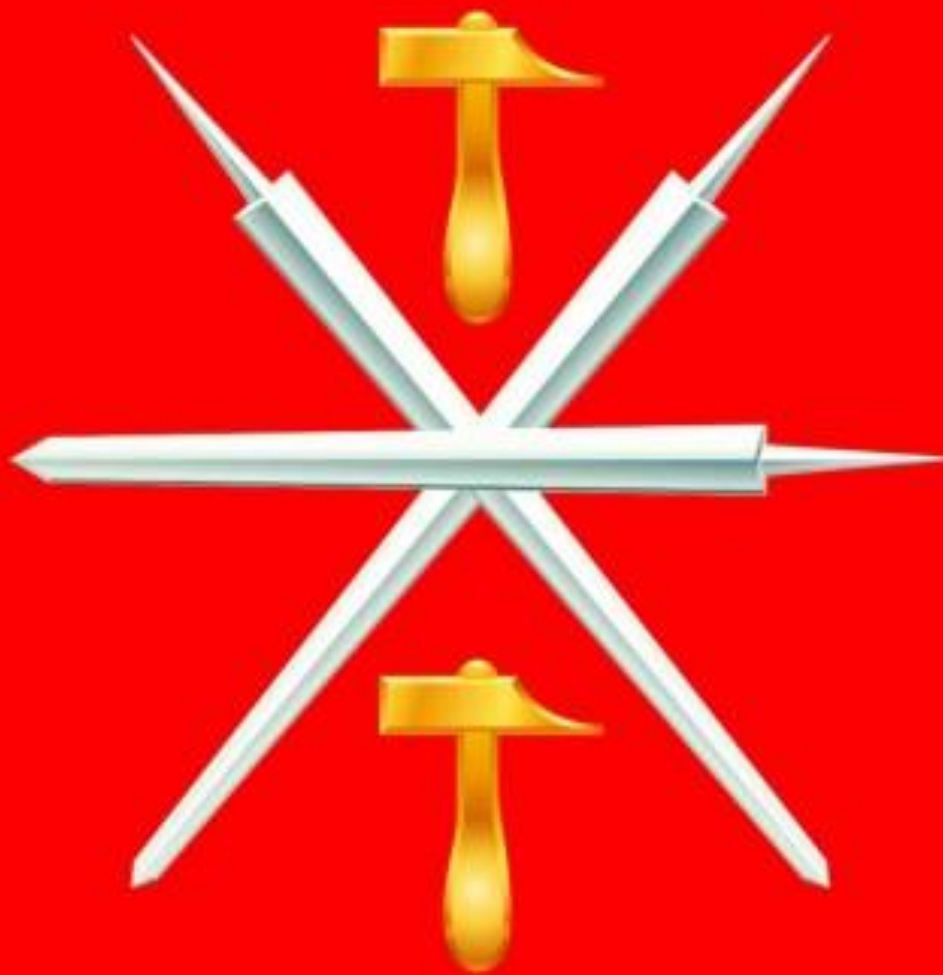
# История Тулы



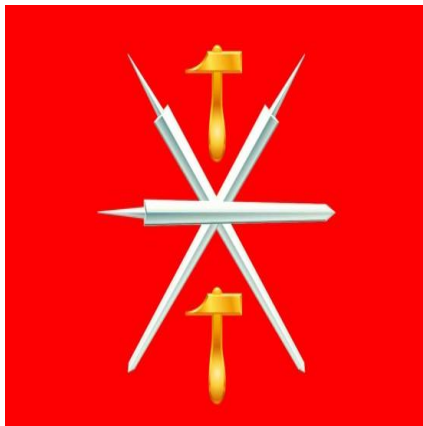
# Тульский герб



# Тульский флаг



# Тульский ГИМН



- **1 куплет.**

- Тула веками оружие ковала,
- Стала похожа сама на ружьё —
- Слышится звон боевого металла
- В древних названиях улиц её.

- **Припев:**

- Улица Курковая, улица Штыковая,
- И Пороховая, и Патронная,
- Дульная, Ствольная, Арсенальная, —
- Улица любая — оборонная!

- **2 куплет.**

- Злобные орды пытались пробиться
- К сердцу России, к Москве дорогой;
- Грудью своей прикрывая столицу,
- Шли в ополчение одна за другой:
- Припев:

- **3 куплет.**

- Мы и в бою, и в работе гвардейцы,
- Славится всюду наш доблестный труд.
- В новых цехах молодые умельцы
- Новую славу народу куют.

# Край мой родной



# Карта Тульской области



# Тульский Кремль





# Башни Тульского Кремля

Башня Одоевских ворот



Башня Пятницких ворот



# Соборы Тульского Кремля

**Успенский собор**



**Богоявленский собор**



# Башни Тульского кремля. Пыточная

## Спасская башня

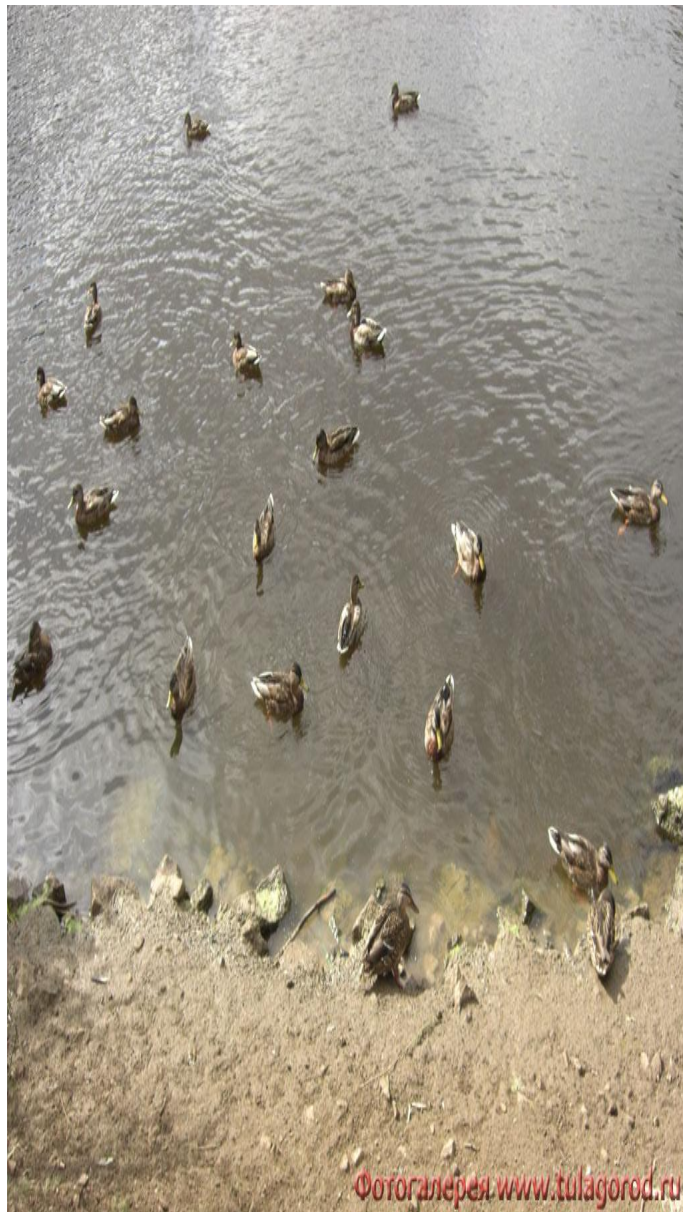
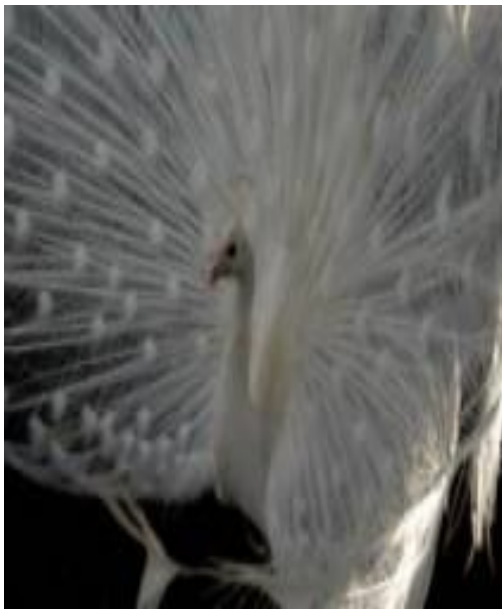
## камера



# Парк имени П. П. Белоусова

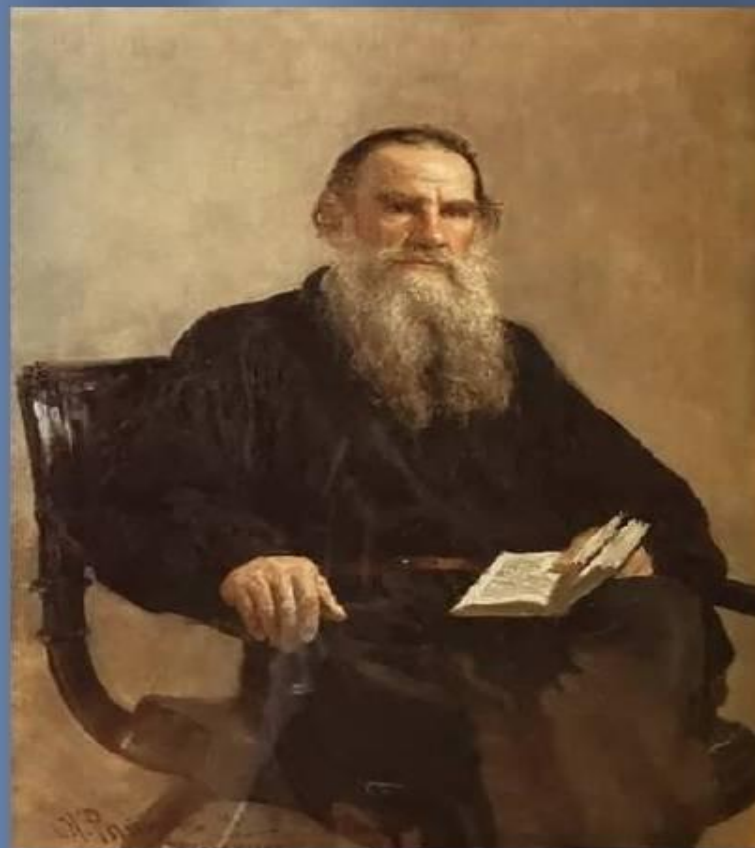


# Живой уголок парка



# **Л. Н. Толстой ( 1828 – 1910)**

«Чтобы жить честно,  
надо рваться, путаться,  
биться, ошибаться,  
начинать и бросать, и  
опять начинать и опять  
бросать, и вечно  
бороться и лишаться. А  
спокойствие -  
душевная подлость».



«Без Ясной Поляны я трудно могу себе представить Россию и моё отношение к ней». Л. Н. Толстой



Л.Н. Толстой родился в имении Ясная Поляна (недалеко от г. Тула) 28 августа 1828 года.



# *Жизнь великого писателя в Ясной* *Поляне* Дом Н. С. Любимая скамейка Волконского

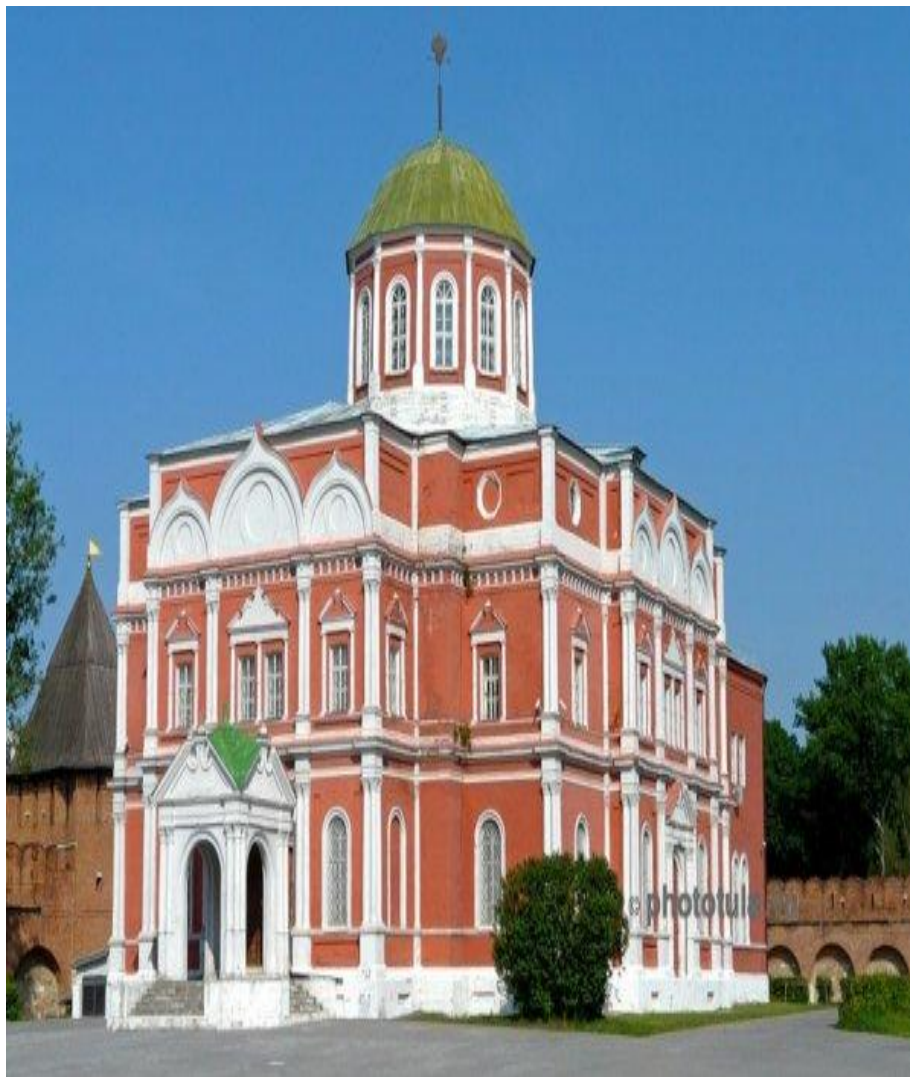








# Тульский музей оружия





***«В Тулу со своим самоваром не едут»***







# Музей Тулы «Пряники тульские»



# Тульский пряник – загляденье





# **Музейно – выставочный центр «Тульские древности»**



# Два отдела в музее

**Русская изба**



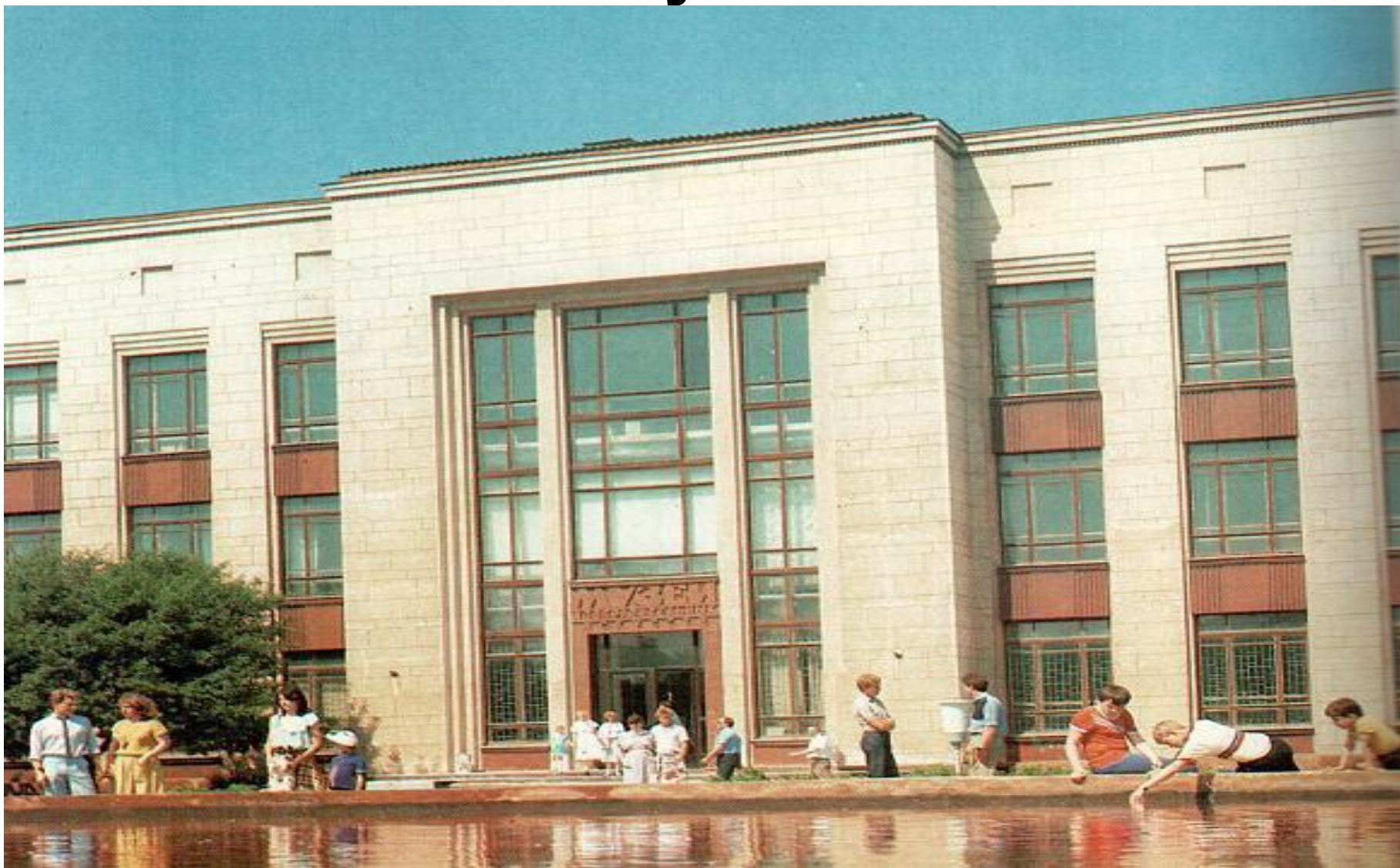
**Историко-  
археологический**

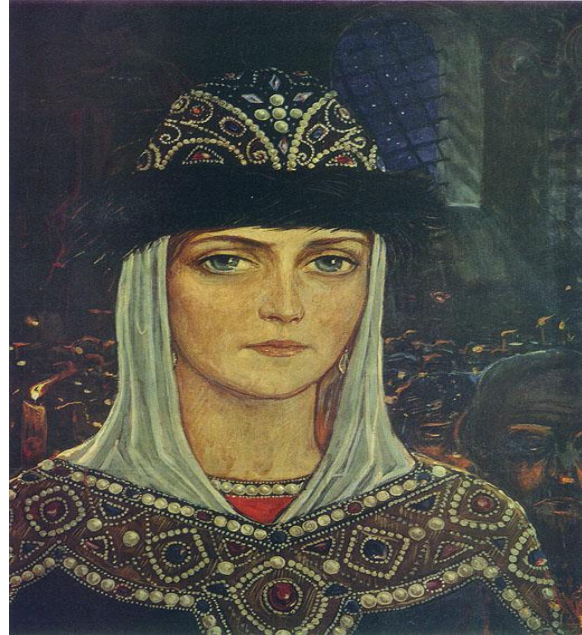


# *Экскурсии в музее*



# Тульский музей Изобразительных искусств







# Тульский областной экзотариум.

Экзотариум был основан в 1987 году. В настоящее время, в нем собрана крупнейшая в мире коллекция змей. Мировую известность и признание экзотариум получил благодаря многочисленным случаям получения потомства от редчайших видов животных, многие из которых являются малоизученными.

Ежегодно мы получаем потомство от многих видов, которым уже грозит вымирание в природе и, таким образом, пытаемся сохранить их.

Немалый вклад вносят сотрудники экзотариума в изучение мировой фауны пресмыкающихся и земноводных, в первую очередь, Юго-Восточной Азии.

Экзотариум является одним из самых посещаемых музеев Тулы.





Бэйбики • babiki.ru

www.lipilia.ru





# Тульская гармошка



# Музей «Филимоновская игрушка»



Филимоновская игрушка — русский художественный промысел, сформировавшийся в Одоевском районе Тульской области. Своё название получил от деревни Филимоново, где жили в 1960-х годах последние мастерицы, возродившие забытое ремесло.

Промысел игрушки возник в середине XIX века в среде местных гончаров. Благодаря отличным по качеству белым глинам в районе Одоева с XVI века производили гончарную посуду, продавая её на местных базарах. Как и в большинстве гончарных промыслов, мастера работали семейно, сдавая продукцию перекупщикам или самостоятельно продавая её на базаре. При этом мужчины делали только посуду, а женщины лепили и расписывали игрушки.

# Филимоновское чудо

- Ты откуда пришла к нам такая?
- Вся простая, без хитрых затей.
- С длинной шеей и расписная,
- Для игры и забавы детей.
- Я тебя полюбил в раннем детстве
- Мастерницею бабка была.
- Ты ко мне перешла по наследству
- От красивых людей из села.
- Для тебя не страшны расстоянья
- Ты – от предков далеких времён
- Эти глиняные изваянья –
- Колокольной Руси перезвон.
- Н. Денисов





# Поле Великой славы



# Куликово поле

Куликово поле — историческая местность на водоразделах Окско-Донского междуречья, представляющая собой протяжённый географический объект со степной растительностью, на участке которого находится предполагаемое место битвы 8 сентября 1380 года между соединёнными силами русских князей под предводительством великого князя московского Дмитрия Ивановича и войском золотоордынского беклярибека Мамая, окончившейся поражением в этой битве стороны татаро-



**Музейный  
комплекс в селе  
Монастырщина.  
Храм Рождества  
Богородицы.**

В селе  
Монастырщина,  
которое, по  
преданию,  
расположено на  
том месте, где  
похоронены  
русские воины, в  
1865-1894 годах был  
возведен храм во  
имя Рождества  
Богородицы.



# Государственный военно-исторический и природный музей-заповедник "Куликово поле"

Музей Куликова поля



Мемориал на Красном холме





# Храм – памятник Сергию Радонежскому

Храм Сергия  
Радонежского на  
Куликовом поле —  
построен на  
Куликовом поле в  
честь  
преподобного  
Сергия  
Радонежского,  
благословившего  
русских воинов на  
победу в  
Куликовской битве.



# ***Святой источник – Прощённый колодец***



# На поле Куликовом

Два воина вышли, им выпала  
честь

Померится силой один на  
один.

И замертво пали, свели бой в  
ничью.

Но главная битва еще  
впереди.

Международный  
военно-исторический  
фестиваль.

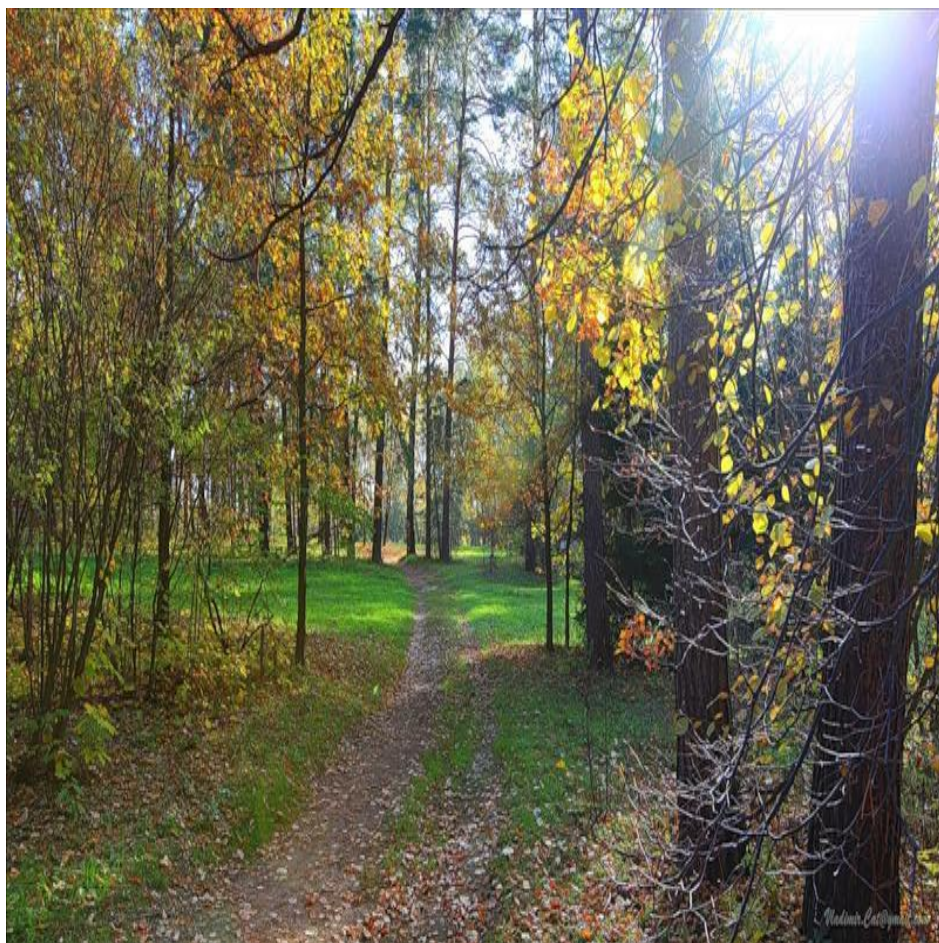


***Государственный мемориальный музей –  
заповедник В. Д. Поленова «Поленово»  
( 80 км от Тулы)***



# Окрестности Поленова

## Осенний парк



## Старое здание школы в с. Страхово



# Картины В. Д. Поленова

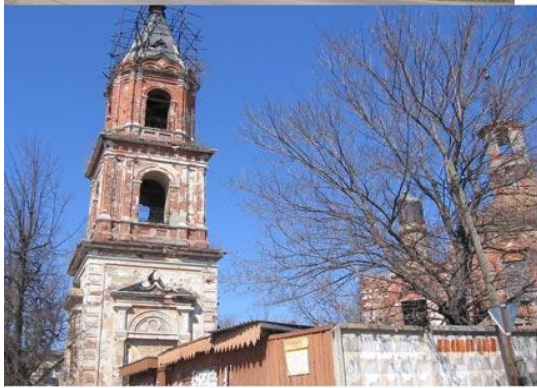
«Осень в  
Абрамцеве»

«Заросший  
пруд»

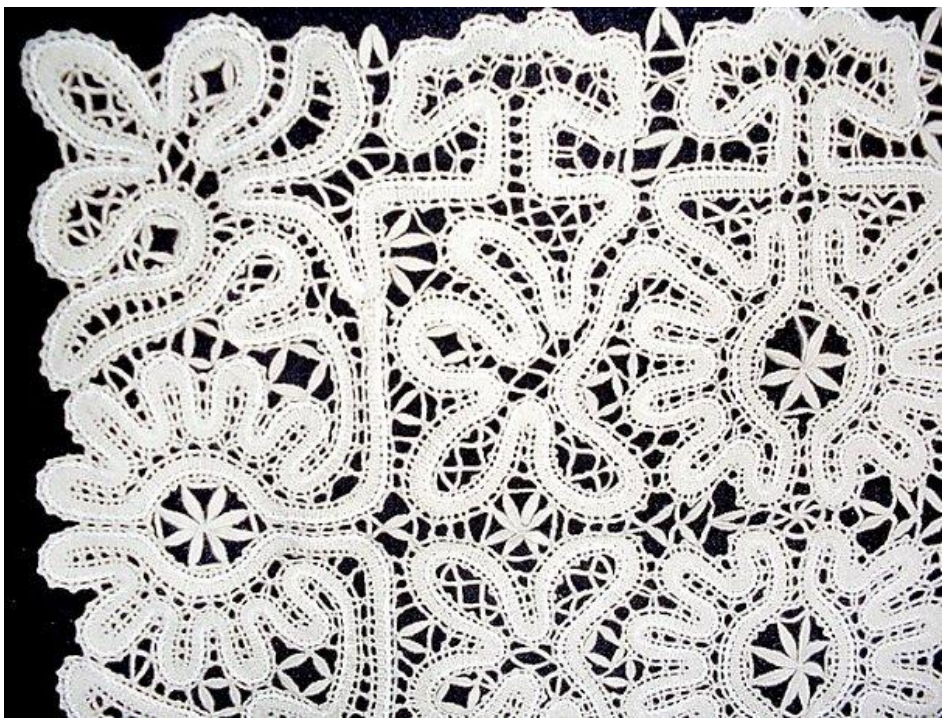
«Московский  
дворик»



# Краеведческий музей в городе Белёве



Кружевоплетение на Тульской земле — один из очень распространенных в прошлом видов женского рукоделия. Мерное кружево из золотной и серебряной нитей плели на коклюшках монахини Крестовоздвиженского монастыря г.Белева в XVII-XVIII вв. Это кружево применялось исключительно для отделки платья высокопоставленной знати и праздничных одежд священнослужителей.

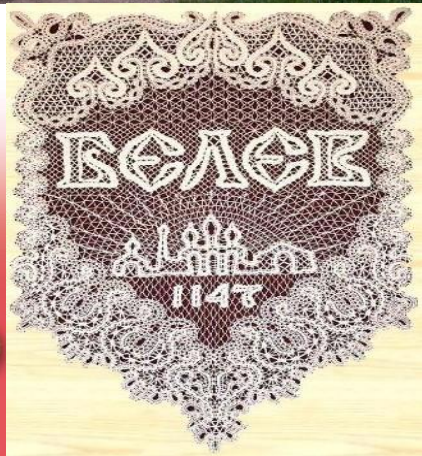
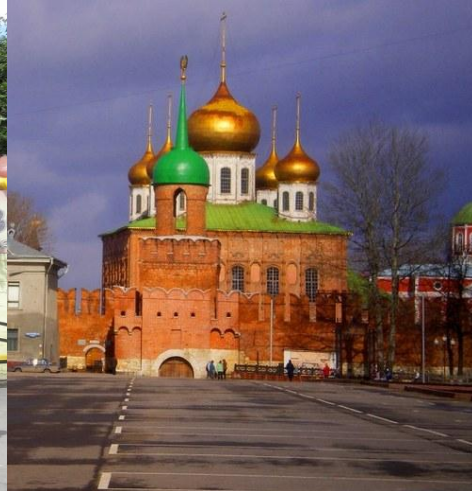




# Тульская мастерица тряпичных кукол И.В.Агаева







***Спасибо за внимание!***

