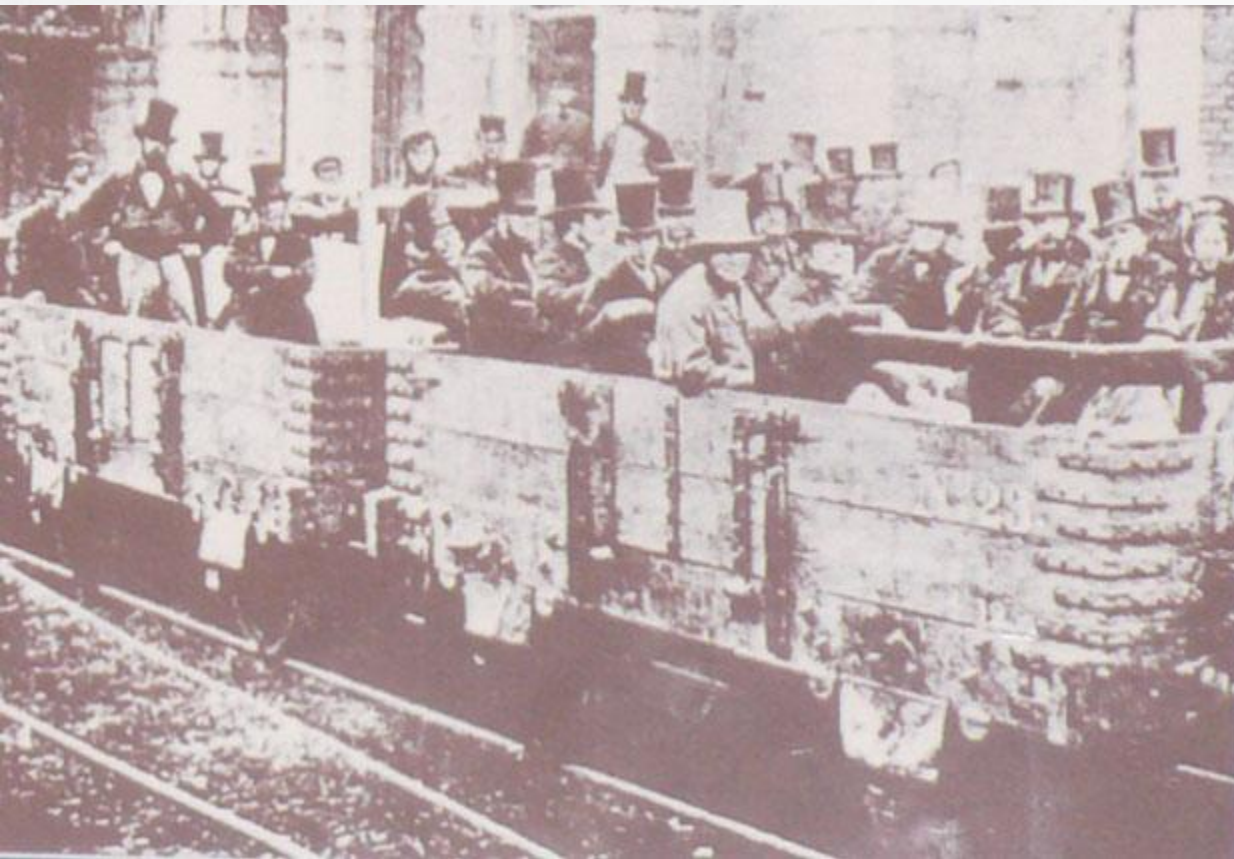




ИСТОРИЯ МОСКОВСКОГО МЕТРОПОЛИТЕНА





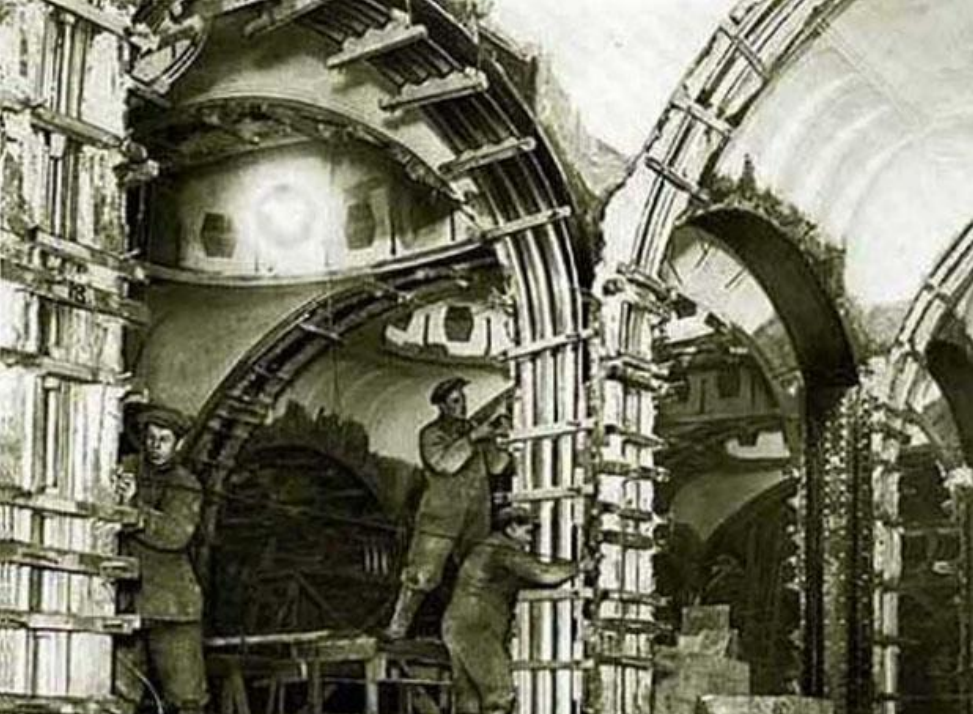
*Первое в мире метро в Лондоне (1862 год).
Вагоны были открытые*

НЕ БЫЛО НИ АВТОБУСОВ, НИ МАШИН. СТРОИТЕЛЬСТВО МЕТРО НАЧАЛОСЬ В ЛОНДОНЕ В 1860 ГОДУ, ТОГДА БЫЛ ПРОРЫТ ПЕРВЫЙ ТОННЕЛЬ. КОМПАНИЯ, КОТОРАЯ СТРОИЛА МЕТРО В БРИТАНСКОЙ СТОЛИЦЕ, НАЗЫВАЛАСЬ «МЕТРОПОЛИТЕН». ТАК ЧТО ТЕПЕРЬ ВЫ ПОНИМАЕТЕ, ПОЧЕМУ МЕТРО НАЗЫВАЕТСЯ ИМЕННО ТАК.

- ОТКРЫТИЕ МЕТРО ПРОИЗОШЛО В 1863 ГОДУ. НА ЛИНИИ БЫЛО 7 СТАНЦИЙ, ЕЕ ДЛИНА СОСТАВЛЯЛА 3,5 КМ, ПОЕЗДКА ДЛИЛАСЬ 33 МИНУТЫ. ОСВЕЩЕНИЕ В ВАГОНАХ БЫЛО ГАЗОВОЕ, ЧТО ВПОЛНЕ НОРМАЛЬНО ДЛЯ 19 ВЕКА. ВАГОНОВ В СОСТАВЕ ПОЕЗДА БЫЛО 4, ИХ ТЯНУЛ ЛОКОМОТИВ, НАПОЛНЯЯ ТУННЕЛЬ ДЫМОМ И ПАРОМ.
- НОВОЕ ИЗОБРЕТЕНИЕ ЧЕЛОВЕЧЕСТВА БЫСТРО РАСПРОСТРАНЯЛОСЬ ПО МИРУ. К 1935 Г. В ГОРОДАХ МИРА ДЕЙСТВОВАЛО ОКОЛО 20 МЕТРОПОЛИТЕНОВ. КРОМЕ ЕВРОПЫ И СЕВЕРНОЙ АМЕРИКИ, МЕТРО ПОЯВИЛОСЬ В ЛАТИНСКОЙ АМЕРИКЕ (БУЭНОС-АЙРЕС, 1911 Г.) И В АЗИИ (ТОКИО, 1925 Г.)



- САМЫЕ ПЕРВЫЕ ПРЕДЛОЖЕНИЯ ПО СОЗДАНИЮ МЕТРО В МОСКВЕ ПОЯВИЛИСЬ ЕЩЁ В 1875 ГОДУ, ПРИМЕРНО ЛЕТ ЗА СОРОК ДО НАЧАЛА ПРОКЛАДКИ ПЕРВОЙ ЛИНИИ. МОСКВА НАЧАЛА 20 ВЕКА С НАСЕЛЕНИЕМ В 1 МИЛЛИОН 200 ТЫСЯЧ ЧЕЛОВЕК И БЫСТРО РАСТУЩИМИ ФАБРИКАМИ И ЗАВОДАМИ СИЛЬНО НУЖДАЛАСЬ В КОРЕННОМ ПРЕОБРАЗОВАНИИ СУЩЕСТВУЮЩИХ СПОСОБОВ ПРОДВИЖЕНИЯ. ИЗВОЗЧИКИ, КОНКА И ДАЖЕ ПУЩЕННЫЙ В 1903 ГОДУ ТРАМВАЙ НЕ РЕШИЛИ ТРАНСПОРТНОЙ ПРОБЛЕМЫ. РАЗРАБОТАННЫЙ ПРОЕКТ ПО СТРОИТЕЛЬСТВУ МЕТРО БЫЛ ПРИНЯТ, НО НАЧАВШАЯСЯ ПЕРВАЯ МИРОВАЯ ВОЙНА, А ЗАТЕМ И РЕВОЛЮЦИЯ НАДОЛГО ОТЛОЖИЛИ СТРОИТЕЛЬСТВО



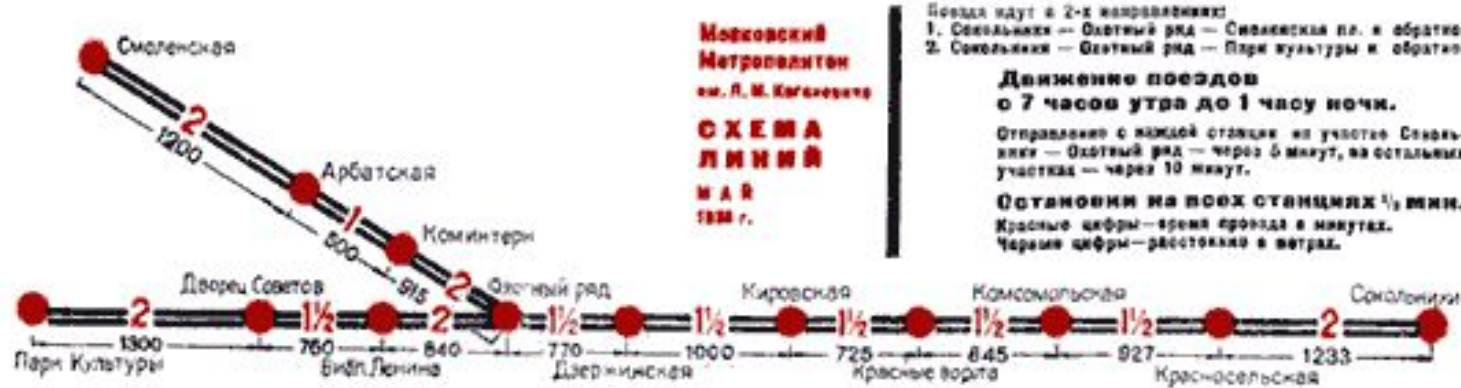
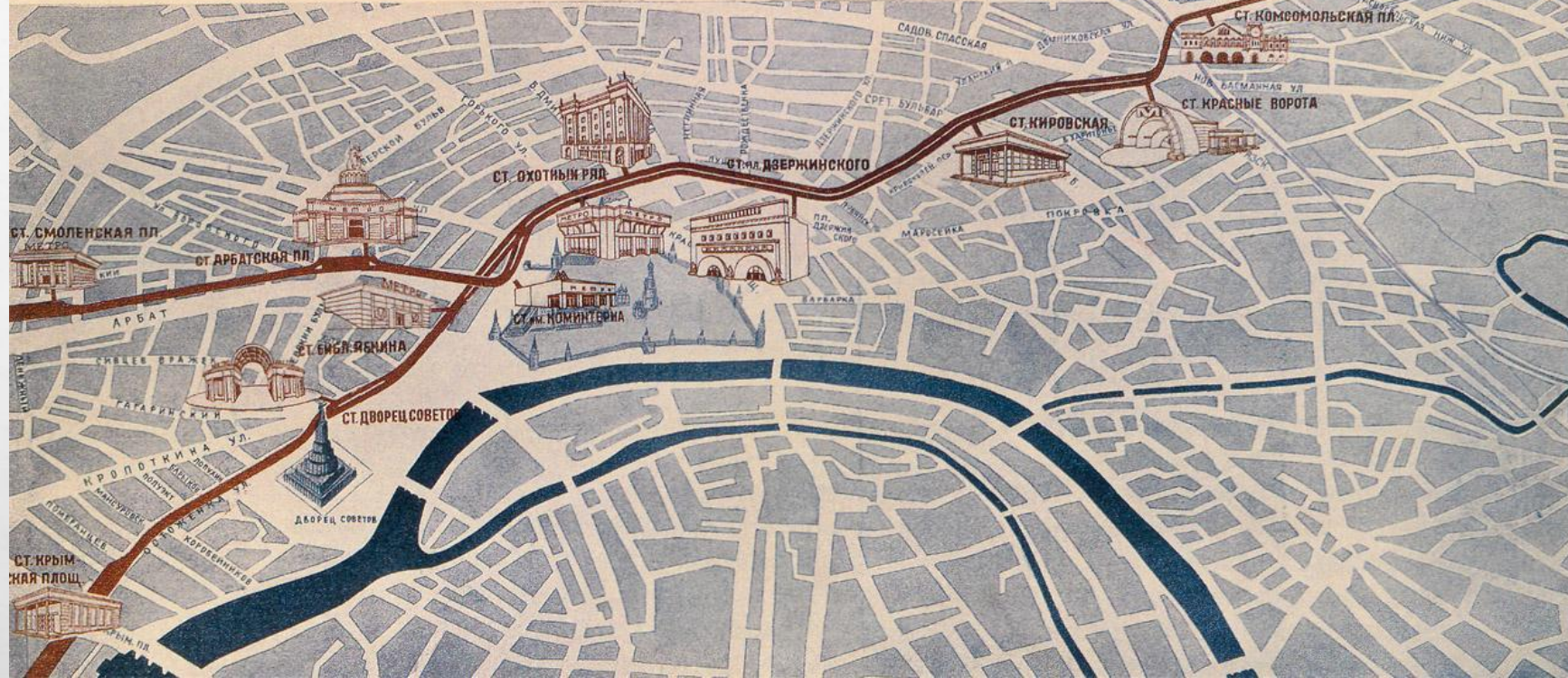
- В 20-Е ГОДЫ, НЕСМОТря НА ВОЗРОСШЕЕ КОЛИЧЕСТВО ТРАМВАЕВ, УВЕЛИЧЕНИЕ АВТОБУСНОГО ПАРКА, ПОЯВЛЕНИЕ ТРОЛЛЕЙБУСОВ, НАЗЕМНЫЙ ТРАНСПОРТ ВСЕ РАВНО НЕ БЫЛ В СОСТОЯНИИ ПОЛНОСТЬЮ РЕШИТЬ ПРОБЛЕМУ ПЕРЕВОЗОК. ПРОБЛЕМА СТРОИТЕЛЬСТВА МЕТРО ВНОВЬ СТАЛА ВОСТРЕБОВАНА. В ИЮЛЕ 1931 ГОДА БЫЛО ПРИНЯТО РЕШЕНИЕ: «НЕМЕДЛЕННО ПРИСТУПИТЬ К ПОДГОТОВИТЕЛЬНОЙ РАБОТЕ ПО СООРУЖЕНИЮ МЕТРО В МОСКВЕ КАК ГЛАВНОГО СРЕДСТВА, РАЗРЕШАЮЩЕГО ПРОБЛЕМУ БЫСТРЫХ И ДЕШЕВЫХ ЛЮДСКИХ ПЕРЕВОЗОК».
- В НОЯБРЕ 1931 ГОДА НАЧАЛОСЬ СТРОИТЕЛЬСТВО ПЕРВОГО ОПЫТНОГО УЧАСТКА.



МОСКОВСКИЙ МЕТРОПОЛИТЕН БЫЛ ОТКРЫТ 15 МАЯ 1935 ГОДА. ПУСКОВЫЙ КОМПЛЕКС ВКЛЮЧАЛ В СЕБЯ 11,5 КМ ТРАССЫ, 13 СТАНЦИЙ И 14 ПОЕЗДОВ. ПЕРВАЯ ОЧЕРЕДЬ ШЛА ОТ СТАНЦИИ «СОКОЛЬНИКИ» ДО СТАНЦИИ «ПАРК КУЛЬТУРЫ», С ОТВЕТВЛЕНИЕМ НА «СМОЛЕНСКУЮ». ДЛЯ ОПЛАТЫ ПРОЕЗДА ИСПОЛЬЗОВАЛСЯ ОБЫКНОВЕННЫЙ КАРТОННЫЙ БИЛЕТ, КОТОРЫЙ СТОИЛ ПЯТЬДЕСЯТ КОПЕЕК И БЫЛ ДЕЙСТВИТЕЛЕН В ТЕЧЕНИЕ ТРИДЦАТИ ПЯТИ МИНУТ ПОСЛЕ ВХОДА В МЕТРОПОЛИТЕН. УЖЕ ЧЕРЕЗ ГОД В МОСКОВСКОМ МЕТРО ЗА ДЕНЬ ПЕРЕВОЗИЛОСЬ ОКОЛО ЧЕТЫРЁХСОТ ТЫСЯЧ ПАССАЖИРОВ, А ЗА ЧАС ПРОХОДИЛО ДВАДЦАТЬ ПАР ПОЕЗДОВ.



Линии и станции первой очереди Московского метрополитена имени Л. М. Кагановича





ИСПОЛЬЗОВАЛОСЬ КАК БОМБОУБЕЖИЩЕ. ВО ВРЕМЯ БОМБЕЖЕК В МЕТРОПОЛИТЕНЕ СТОЛИЦЫ НАХОДИЛИ ПРИЮТ ДО ПОЛУМИЛЛИОНА ЧЕЛОВЕК. ПРИ ОБЪЯВЛЕНИИ ВОЗДУШНОЙ ТРЕВОГИ НЕМЕДЛЕННО ОСТАНАВЛИВАЛОСЬ ДВИЖЕНИЕ ПОЕЗДОВ.

- В ОКТЯБРЕ И НОЯБРЕ, КОГДА ГИТЛЕРОВЦЫ БОМБИЛИ МОСКВУ ОСОБЕННО ЧАСТО, ЛЮДИ МОГЛИ ПРИХОДИТЬ В МЕТРО НА НОЧЕВКУ ДО ПЯТИ ЧАСОВ УТРА. ЖЕНЩИНЫ С ДЕТЬМИ РАЗМЕЩАЛИСЬ НА НОЧЛЕГ В ВАГОНАХ, ОСТАНОВЛЕННЫХ У ПЛАТФОРМ. ОСТАЛЬНЫЕ РАСПОЛАГАЛИСЬ НА СТАНЦИЯХ И В ТОННЕЛЯХ. ЛЮДИ БРАЛИ С СОБОЙ И ПОСТЕЛЬНЫЕ ПРИНАДЛЕЖНОСТИ. ЗА ВРЕМЯ ВОЗДУШНЫХ ТРЕВОГ В СТОЛИЧНОМ МЕТРО РОДИЛОСЬ 217 ДЕТЕЙ.
- ВО ВРЕМЯ ВОЗДУШНЫХ ТРЕВОГ, ПОД ЗЕМЛЕЙ СУЩЕСТВОВАЛ ПОДЗЕМНЫЙ ЭТАЖ СТОЛИЦЫ. НА СТАНЦИЯХ БЫЛИ ОРГАНИЗОВАНЫ МАГАЗИНЫ, ПАРИКМАХЕРСКИЕ. НА СТАНЦИИ МЕТРО "КУРСКАЯ" РАБОТАЛА БИБЛИОТЕКА.

1943 год.



1944 год.



МОСКОВСКИЙ МЕТРОПОЛИТЕН, В ТЕЧЕНИЕ 3 ЧАСОВ ПОДГОТОВИТЬ ПРЕДЛОЖЕНИЯ ПО ЕГО УНИЧТОЖЕНИЮ. МЕТРО ПЛАНИРОВАЛОСЬ УНИЧТОЖИТЬ, А ОСТАВШИЕСЯ ВАГОНЫ И ОБОРУДОВАНИЕ ЭВАКУИРОВАТЬ. УТРОМ 16 ОКТЯБРЯ 1941 ГОДА В ДЕНЬ ПАНИКИ В МОСКВЕ МЕТРОПОЛИТЕН ВПЕРВЫЕ НЕ БЫЛ ОТКРЫТ. ЭТО БЫЛ ЕДИНСТВЕННЫЙ ДЕНЬ В ИСТОРИИ МОСКОВСКОГО МЕТРО, КОГДА ОНО НЕ РАБОТАЛО. К ВЕЧЕРУ ПРИКАЗ ОБ УНИЧТОЖЕНИИ МЕТРО БЫЛ ОТМЕНЁН.

- ПРОЕКТЫ СТРОИТЕЛЬСТВА МОСКОВСКОГО МЕТРОПОЛИТЕНА БЫЛИ ПРОДОЛЖЕНЫ ВО ВРЕМЯ ВЕЛИКОЙ ОТЕЧЕСТВЕННОЙ ВОЙНЫ. СТРОИТЕЛЬСТВО ВОЗОБНОВИЛОСЬ УЖЕ В МАЕ 1942 ГОДА. БЫЛИ ВВЕДЕНЫ В СТРОЙ ДВА ОТРЕЗКА ПУТИ. НА 7 СТАНЦИЯХ, ПОСТРОЕННЫХ В ВОЕННОЕ ВРЕМЯ, ИМЕЮТСЯ ПАМЯТНЫЕ ТАБЛИЧКИ С НАДПИСЬЮ «СООРУЖЕНО В ДНИ ОТЕЧЕСТВЕННОЙ ВОЙНЫ».



ПОСЛЕВОЕННЫЕ СТАНЦИИ СТРОИЛИСЬ ТАКЖЕ С УЧЕТОМ ВОЗМОЖНОСТИ ПРЕВРАЩЕНИЯ ИХ В БОМБОУБЕЖИЩА, НО УЖЕ В СЛУЧАЕ ЯДЕРНОГО, БАКТЕРИОЛОГИЧЕСКОГО ИЛИ ХИМИЧЕСКОГО УДАРА. ТАК ПОЯВИЛИСЬ СТАНЦИИ ГЛУБОКОГО ЗАЛОЖЕНИЯ. ВПРОЧЕМ, ГЕРМЕТИЧНЫМИ ДВЕРЯМИ ОБОРУДОВАНЫ ВЫХОДЫ ВСЕХ СТАНЦИЙ И ТОННЕЛИ, ВЕЗДЕ ЕСТЬ ДИЗЕЛЬНЫЕ ЭЛЕКТРОСТАНЦИИ И ВЕНТИЛЯЦИОННЫЕ ШАХТЫ С ФИЛЬТРАМИ.

- НАЧИНАЯ С 1955 ГОДА, УПОР В СТРОИТЕЛЬСТВЕ МЕТРОПОЛИТЕНА ДЕЛАЕТСЯ НА МАКСИМАЛЬНОЕ УСКОРЕНИЕ СТРОИТЕЛЬСТВА ЗА СЧЁТ ЕГО УДЕШЕВЛЕНИЯ. НАЧАЛСЯ «СЕРЫЙ» ПЕРИОД В СТРОИТЕЛЬСТВЕ МЕТРОПОЛИТЕНА: НА ВСЕ СТАНЦИИ ВЫДЕЛЯЛАСЬ ОПРЕДЕЛЁННАЯ ОГРАНИЧЕННАЯ СУММА ДЕНЕГ, В КОТОРУЮ НЕОБХОДИМО БЫЛО УЛОЖИТЬСЯ. НОВЫЕ СТАНЦИИ СТАЛИ ПОХОЖИМИ ДРУГ НА ДРУГА.



Первый турникет в московском метро открылся в 1952 году.

Оборудование вагонов радиом для объявления станций в московском метро была окончена в 1965 году.

В 1961 году проездные жетоны поменяли на пятикопеечные монеты. Такая стоимость проезда в метро сохранялась до 1991 года. В 1991 же году цена проезда поднялась до пятнадцати копеек.



1935 СХЕМА ЛИНИЙ СКОРОСТНОГО ТРАНСПОРТА МОСКВЫ



- **В МОСКОВСКОМ МЕТРОПОЛИТЕНЕ СУЩЕСТВУЕТ ТРАДИЦИЯ СОЗДАНИЯ ИМЕННЫХ ПОЕЗДОВ. НА КОНЕЦ АПРЕЛЯ 2015 ГОДА В ЭКСПЛУАТАЦИИ НАХОДЯТСЯ ВОСЕМЬ ТАКИХ СОСТАВОВ:**



- «НАРОДНЫЙ ОПОЛЧЕНЕЦ», ПОСВЯЩЁННЫЙ ВЕТЕРАНАМ ВЕЛИКОЙ ОТЕЧЕСТВЕННОЙ ВОЙНЫ, РАБОТАВШИМ В МЕТРО И МЕТРОСТРОЕ.
- «КУРСКАЯ ДУГА», ОФОРМЛЕННЫЙ В ПАМЯТЬ ОБ УЧАСТИИ БРОНЕПОЕЗДА «МОСКОВСКИЙ МЕТРОПОЛИТЕН» В КУРСКОЙ БИТВЕ.
- «КРАСНАЯ СТРЕЛА — 75 ЛЕТ», ПУЩЕННЫЙ В ЧЕСТЬ 75-ЛЕТИЯ ФИРМЕННОГО ПОЕЗДА «КРАСНАЯ СТРЕЛА», ОФОРМЛЕН ПО ЗАКАЗУ ОАО «РЖД».



- «ЧИТАЮЩАЯ МОСКВА», ОФОРМЛЕННЫЙ ЦИТАТАМИ И ИЛЛЮСТРАЦИЯМИ ИЗ ПРОИЗВЕДЕНИЙ КЛАССИКОВ ОТЕЧЕСТВЕННОЙ И ЗАРУБЕЖНОЙ ЛИТЕРАТУРЫ.



«АКВАРЕЛЬ»

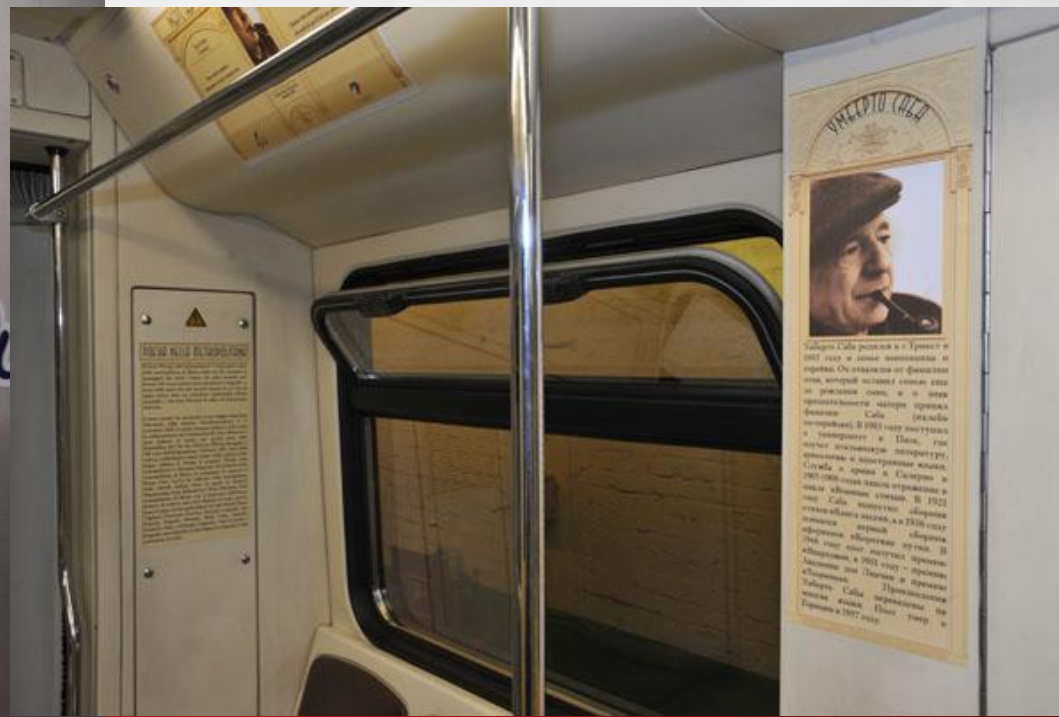


- ОТКРЫТИЕ ПОЕЗДА БЫЛО ПРИУРОЧЕНО К 100-ЛЕТИЮ СО ДНЯ ОСНОВАНИЯ РЯЗАНСКОГО ГОСУДАРСТВЕННОГО ОБЛАСТНОГО ХУДОЖЕСТВЕННОГО МУЗЕЯ. В ЭКСПОЗИЦИИ ПРЕДСТАВЛЕНЫ РЕПРОДУКЦИИ КАРТИН ВАСИЛИЯ СУРИКОВА, ИВАНА АЙВАЗОВСКОГО, БОРИСА КУСТОДИЕВА, ИВАНА ШИШКИНА, ИЛЬИ РЕПИНА И МНОГИХ ДРУГИХ ИЗВЕСТНЫХ ХУДОЖНИКОВ.



ПОД ПЕРВЫЙ ПОЕЗД МОСКОВСКОГО
МЕТРОПОЛИТЕНА.

- «ПОЭЗИЯ В МЕТРО». ОН ПРИЗВАН ЗНАКОМИТЬ ПАССАЖИРОВ МЕТРО С ПОЭТАМИ РАЗНЫХ СТРАН МИРА





- «70 ЛЕТ ВЕЛИКОЙ ПОБЕДЫ». ПОСВЯЩЁН 70-ЛЕТИЮ ПОБЕДЫ В ВЕЛИКОЙ ОТЕЧЕСТВЕННОЙ ВОЙНЕ.

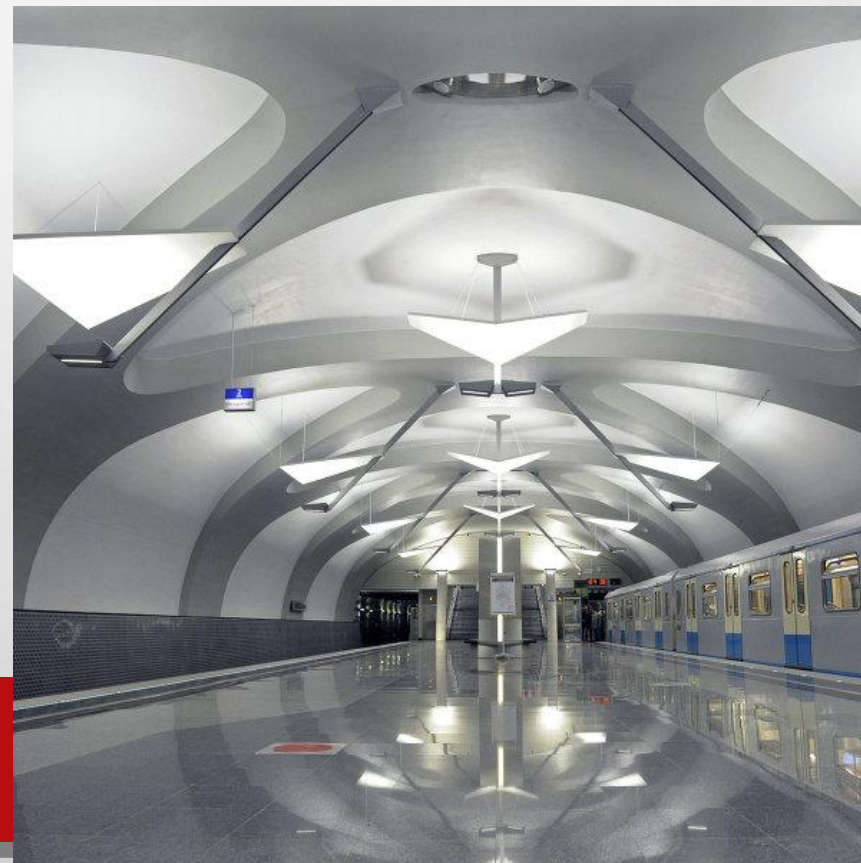
СХЕМА ЛИНИЙ СКОРОСТНОГО ТРАНСПОРТА МОСКВЫ RAPID TRANSIT SYSTEMS OF MOSCOW



СТАНЦИИ НА 12 ЛИНИЯХ, ОБЩЕЙ ПРОТЯЖЕННОСТЬЮ 327,5 КМ. МОСКОВСКИЙ МЕТРОПОЛИТЕН – ЭТО НЕ ТОЛЬКО УДОБНАЯ И ДОСТУПНАЯ СОСТАВЛЯЮЩАЯ ТРАНСПОРТНОЙ СИСТЕМЫ, НО ЕЩЕ И ПАМЯТНИК АРХИТЕКТУРЫ. МНОГИЕ СТАНЦИИ ВЫДЕЛЯЮТСЯ БОГАТОЙ ОТДЕЛКОЙ, ДЛЯ ОФОРМЛЕНИЯ ИСПОЛЬЗОВАЛИ ДЕКОРАТИВНУЮ КЕРАМИКУ И СКУЛЬПТУРЫ, А ТАКЖЕ ФРЕСКИ И МОЗАИКИ. 44 СТАНЦИИ ОТНЕСЕНЫ К ЧИСЛУ ОБЪЕКТОВ КУЛЬТУРНОГО НАСЛЕДИЯ. ЕЖЕДНЕВНО ЗДЕСЬ ПЕРЕВОЗИТСЯ ПОРЯДКА 8–9 МЛН. ПАССАЖИРОВ.

- 15 МАЯ 2015 ГОДА МОСКОВСКОМУ МЕТРОПОЛИТЕНУ ИСПОЛНИТСЯ 80 ЛЕТ. В ЧЕСТЬ ЭТОГО ЮБИЛЕЯ БЫЛА ВОЗРОЖДЕНА АКЦИЯ ПОД НАЗВАНИЕМ «ГОЛОСА МЕТРО». СТАНЦИИ НА ВСЕХ ЛИНИЯХ МЕТРОПОЛИТЕНА ОБЪЯВЛЯЮТСЯ АКТЁРАМИ ТЕАТРА И КИНО, ПЕВЦАМИ И ТЕЛЕВЕДУЩИМИ.

- МОСКОВСКИЙ МЕТРОПОЛИТЕН СТАЛ ПЕРВЫМ МЕТРОПОЛИТЕНОМ В СССР. ОН ДО СИХ ПОР ЯВЛЯЕТСЯ САМЫМ КРУПНЫМ МЕТРОПОЛИТЕНОМ В СТРАНАХ СНГ И, СКОРЕЕ ВСЕГО, ТАКОВЫМ И ОСТАНЕТСЯ. МЕТРОПОЛИТЕН МОСКВЫ ЯВЛЯЕТСЯ МИРОВЫМ ЛИДЕРОМ ПО ПАССАЖИРОПОТОКУ. ЕГО НЕОФИЦИАЛЬНО НАЗЫВАЮТ САМЫМ КРАСИВЫМ МЕТРОПОЛИТЕНОМ В МИРЕ. СТАНЦИИ МОСКОВСКОГО МЕТРОПОЛИТЕНА “КРОПОТКИНСКАЯ”, “МАЯКОВСКАЯ” И ДРУГИЕ НЕОДНОКРАТНО ПОБЕЖДАЛИ В



ЛУЧШИЕ СТАНЦИИ МЕТРО «КОМСОМОЛЬСКАЯ»

- **ДАТА ОТКРЫТИЯ: 15 МАЯ 1935 ГОДА.**



«КИЕВСКАЯ» - КОЛЬЦЕВАЯ

- **ДАТА ОТКРЫТИЯ: 14 МАРТА 1954 ГОДА.**



«МАЯКОВСКАЯ»

- **ДАТА ОТКРЫТИЯ: 11 СЕНТЯБРЯ 1938 ГОДА**



«ПЛОЩАДЬ РЕВОЛЮЦИИ»

• ДАТА ОТКРЫТИЯ: 13 МАРТА 1938 ГОДА



«НОВОСЛОБОДСКАЯ»

- **ДАТА ОТКРЫТИЯ: 30 ЯНВАРЯ 1952 ГОДА**



ИНТЕРЕСНЫЕ ФАКТЫ

- 9 МИЛЛИОНОВ ПАССАЖИРОВ В СУТКИ ПРОВОЗИТ МОСКОВСКАЯ ПОДЗЕМКА НА РЯДУ С ТОКИЙСКОЙ. ОНИ ЯВЛЯЮТСЯ САМЫМИ ПОСЕЩАЕМЫМ МЕТРО В МИРЕ.
- 2,5 МИНУТЫ – СРЕДНИЙ ИНТЕРВАЛ МЕЖДУ ПОЕЗДАМИ. В МОСКОВСКОМ МЕТРО ИНТЕРВАЛЫ В ЧАС ПИК СОКРАЩАЮТСЯ ДО 90 СЕКУНД (АБСОЛЮТНЫЙ МИРОВОЙ РЕКОРД).
- В МОСКОВСКОМ МЕТРОПОЛИТЕНЕ, ДВИГАЯСЬ ПО НАПРАВЛЕНИЮ К ЦЕНТРУ ГОРОДА, НАЗВАНИЯ СТАНЦИЙ ОБЪЯВЛЯЮТ МУЖСКИМ ГОЛОСОМ, А ОТ ЦЕНТРА – ЖЕНСКИМ. НА КОЛЬЦЕВОЙ ЛИНИИ ПО ЧАСОВОЙ СТРЕЛКЕ МОЖНО УСЛЫШАТЬ МУЖСКОЙ ГОЛОС, А ПРОТИВ ЧАСОВОЙ – ЖЕНСКИЙ. ЭТО СДЕЛАНО СПЕЦИАЛЬНО ДЛЯ УДОБСТВА ОРИЕНТИРОВАНИЯ СЛАБОВИДЯЩИХ И СЛЕПЫХ ПАССАЖИРОВ. ДАННЫЙ СПОСОБ ОБЪЯВЛЕНИЯ СТАНЦИЙ БЫЛ ПРЕДЛОЖЕН В 1984 ГОДУ ОБЩЕСТВОМ СЛЕПЫХ.
- «ВОРОБЬЕВЫ ГОРЫ» – САМАЯ ДЛИННАЯ СТАНЦИЯ. ДЛИНА ПЛАТФОРМЫ СОСТАВЛЯЕТ 282 МЕТРА.
- «ПАРК ПОБЕДЫ» – САМАЯ ГЛУБОКАЯ СТАНЦИЯ (73,6 МЕТРОВ).
- СТАНЦИЯ «ПЕЧАТНИКИ» РАСПОЛОЖЕНА БЛИЖЕ ВСЕХ К ПОВЕРХНОСТИ ЗЕМЛИ (5 МЕТРОВ).