

Республиканский конкурс исследовательских и творческих работ  
для младших школьников  
«Наше наследие»

*Исследовательская работа:*  
**«Жизнь пчел и пчелопродукция»**  
*Кузнецова Катерина ученица 4 м класса*  
*МБОУ «СОШ №10» г. Елабуга*

Научный руководитель  
Учитель начальных классов  
Айкашева Светлана Равильевна

2013 год Елабуга





30/06/2007









# Дедушкина пасека



# Нелегкий труд







*Хороший урожай*





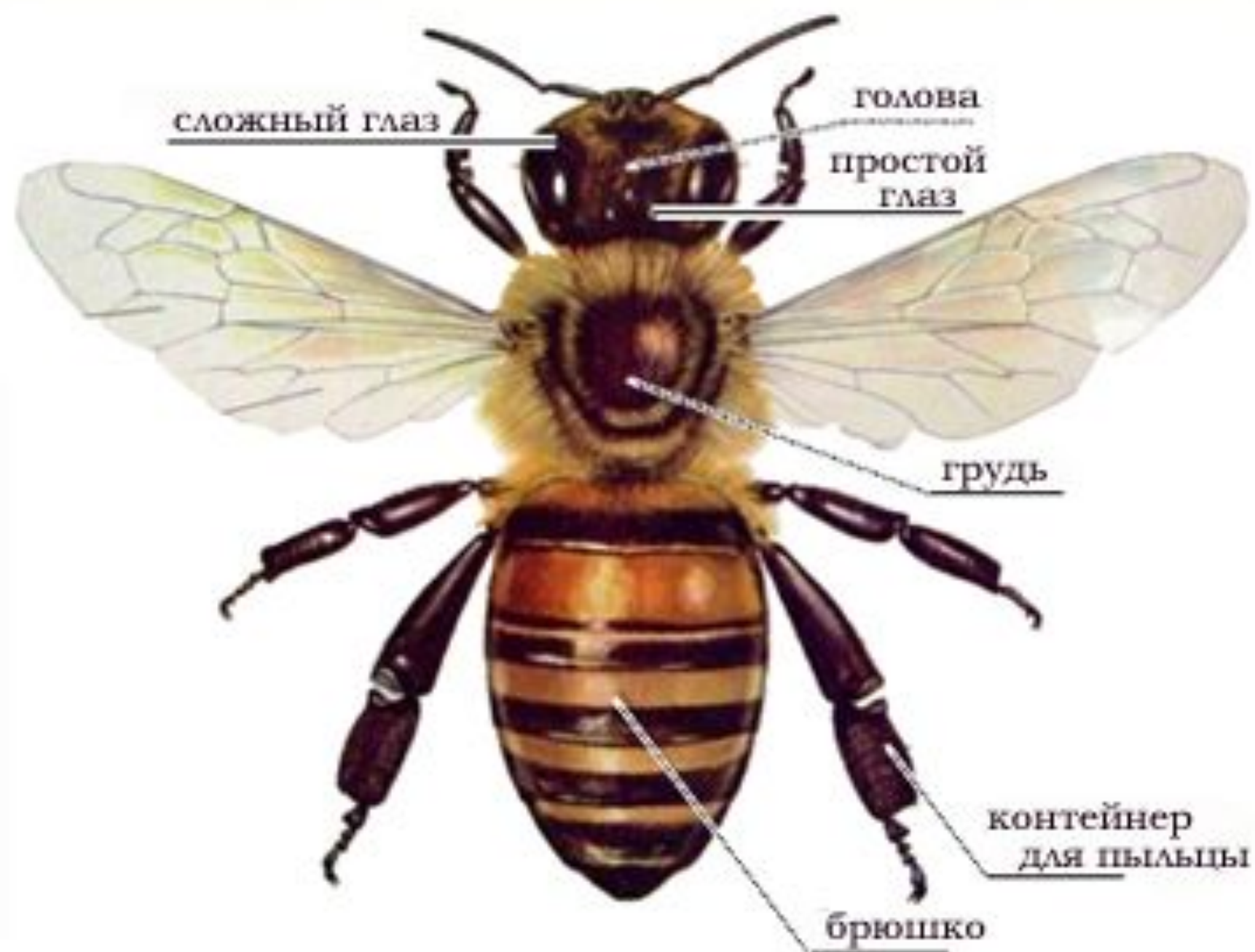


И кланялись пчелкам цветы,  
Ждали всегда их прилета,  
За что же, как думаешь ты,  
Достойны они почета?

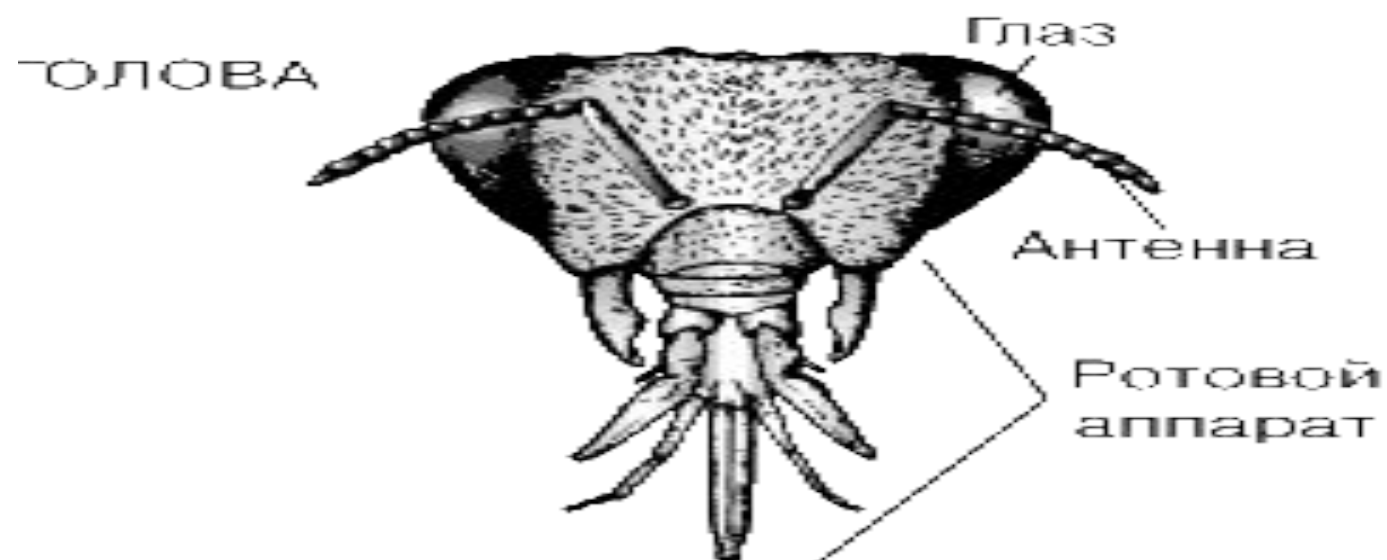
Болобанова А.М.



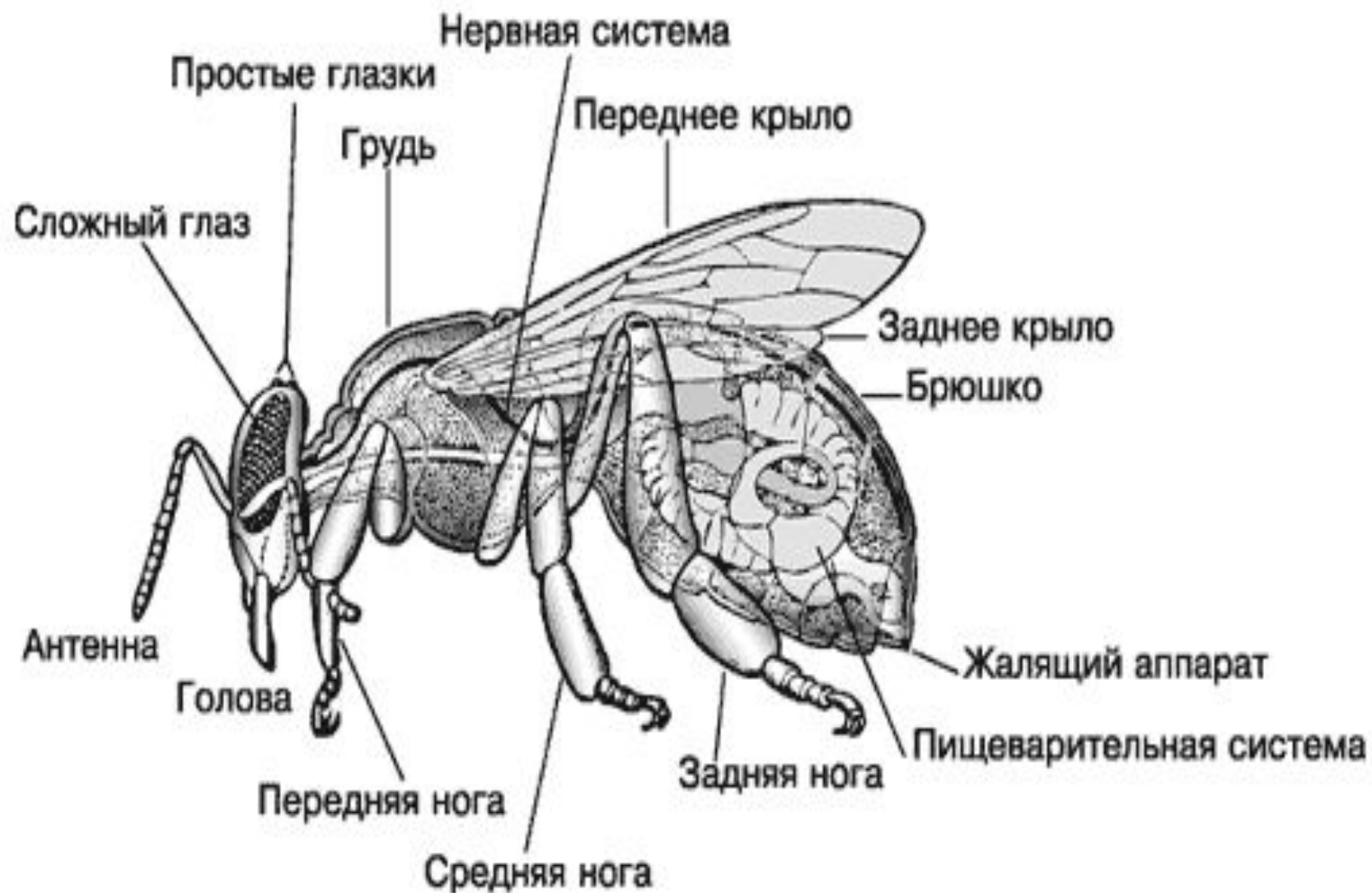
Пчелы - это одно из самых многочисленных семейств перепончатокрылых, распространенное всюду, где есть цветковые растения. Медоносная пчела - замечательный природный фармацевт.



ЛИЖУЩЕ - ГРЫЗУЩИЙ  
Медоносная пчела



# СТРОЕНИЕ РАБОЧЕЙ ПЧЕЛЫ



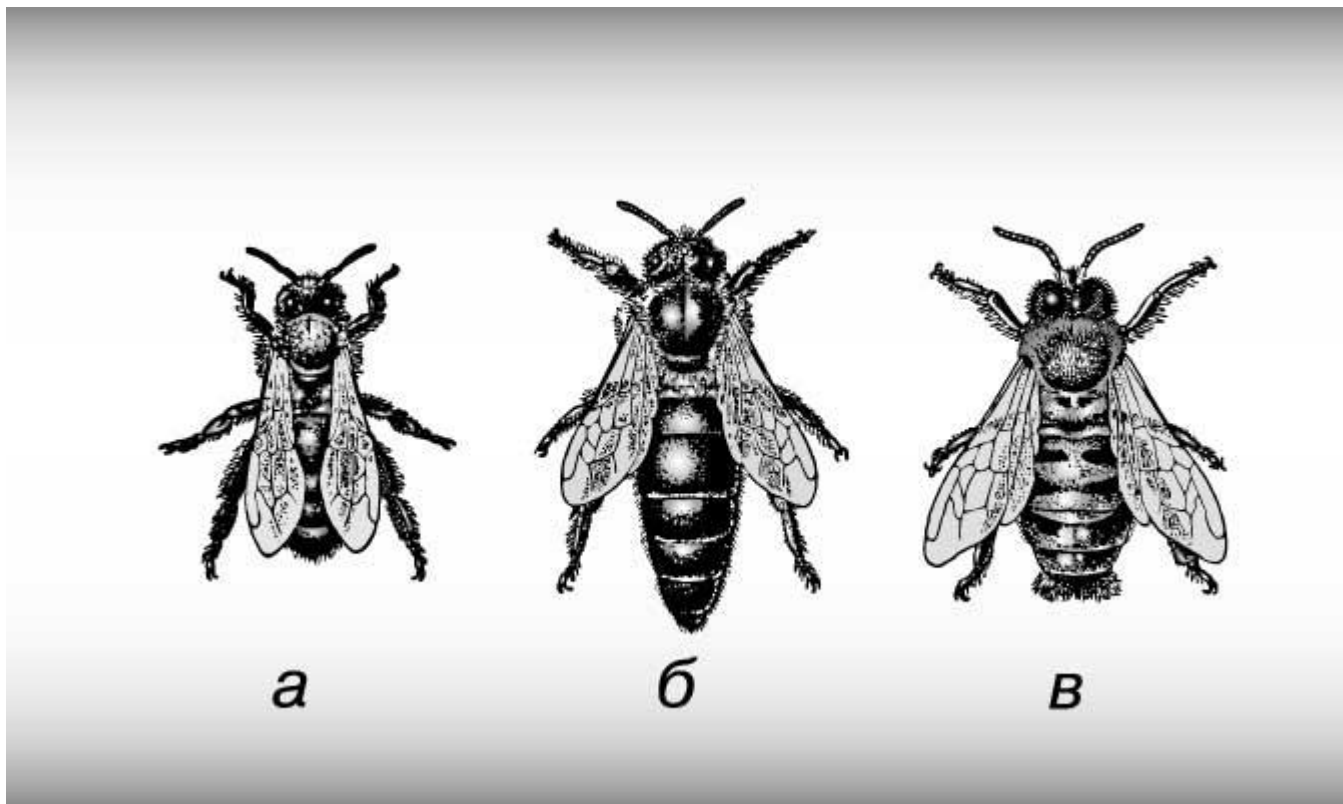




**Матка в семье является единственной полноценной самкой. От неё происходит весь состав семьи: рабочие пчелы, трутни и молодые матки.**



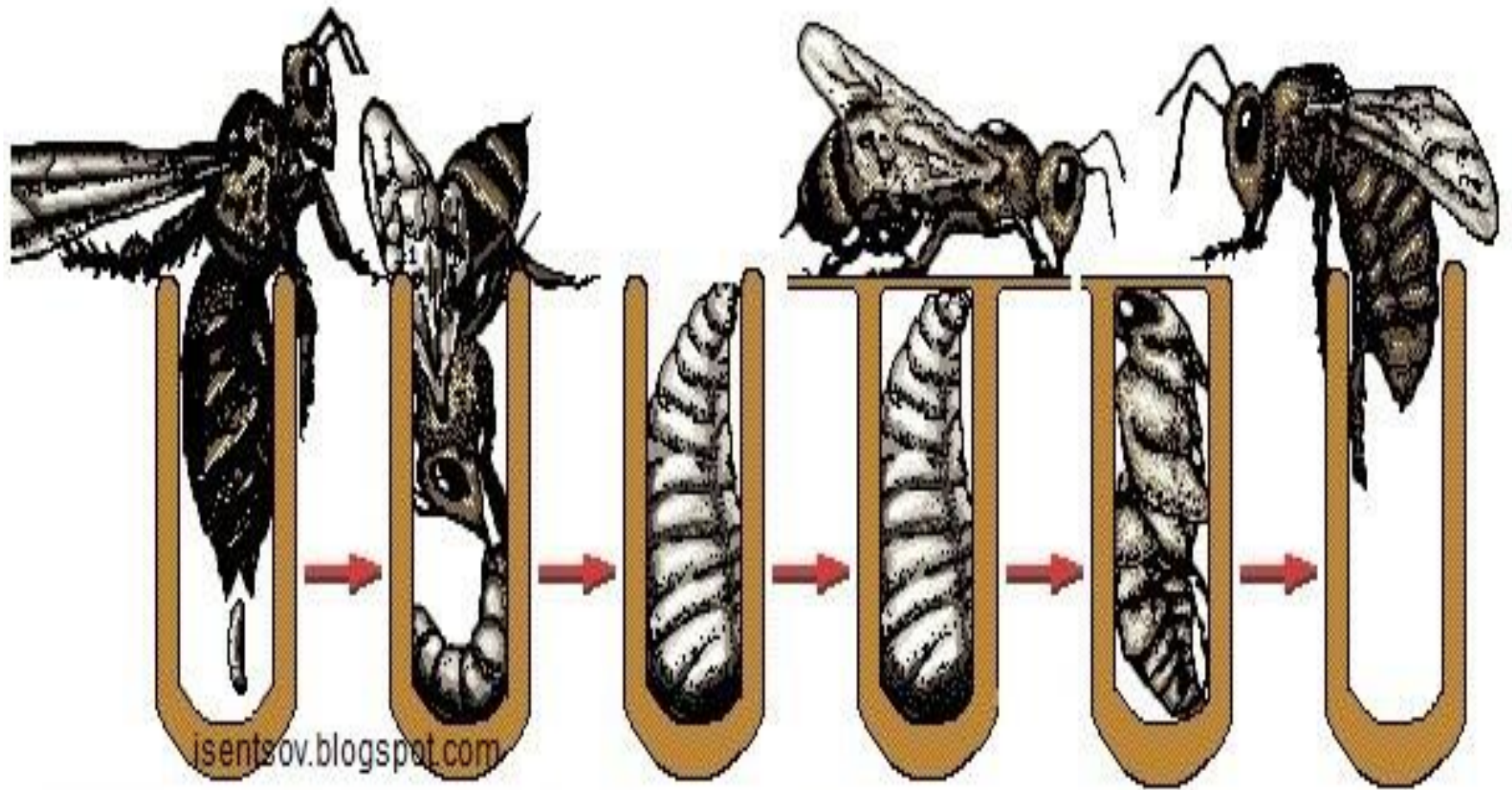
# Пчелиная семья



а – рабочая пчела , б- матка, в - трутень

Пчелиная семья состоит в основном из рабочих пчел. В хорошей семье зимой их насчитывается обычно 20 – 30 тысяч, а летом до 60 – 80 тысяч. Все рабочие пчелы в семье - сестры, произошедшие от одной матки.





isentsov.blogspot.com

Матка откладывает яйцо в ячейку сота	Рабочая пчела кормит личинку	Личинка достигает макс.величины	Рабочая пчела запечатывает ячейку	Личинка становится куколкой	Созревшая пчела покидает ячейку
---	---------------------------------	---------------------------------------	---	-----------------------------------	---------------------------------------

## Роение пчелиной семьи

**Роение** - естественное размножение пчелиной семьи путем деления её надвое. Когда они кормят матку, та выделяет «маточное вещество». Оно передается пчёлкам, и пока оно есть, они живут спокойно. Когда семья разрастается, этого вещества начинает не хватать на всех пчел, и они приступают к роению.



## Подготовка к роению

- Строительство мисочек и откладка в них яиц, из которых в будущем выйдут матки.
- Прекращение червления маткой.
- Прекращение строительства сотов и почти прекращение сбора нектара и пыльцы.

# Причины роения

- Излишек пчел – кормилиц
- Теснота и духота в ульи
- Отсутствие взятка в летний период





# Пчелопродукция



Мед – продукт, вырабатываемый медоносными пчелами из цветочного нектара с добавлением специфических пчелиных веществ. Основными составляющими пчелиного меда являются углеводы до 95 %. Углеводы меда относятся к наиболее усвояемому питательным веществом. Они быстро всасываются и утилизируются организмом, не требуя лишних затрат энергии.

**Падевый мед** производится из пади - сладких выделений насекомых, питающихся соком растений.

**Каменный мед** – весьма своеобразный сорт: его собирают дикие пчелы, откладывая в расщелинах каменных утесов.

**Порошкообразный мед** встречается крайне редко с каких медоносов пчелы собирают этот тип меда, до сих пор не выяснено «Медовый порошок» впитывает влагу, содержит большое количество глюкозы и мелицитозы.

**Гречишный мед** пчелы вырабатывают из нектара цветущей гречихи. Он имеет темно –красный или коричневый цвет. Его используют при лечения анемии, при сердечных заболеваниях, при лечении и профилактике кровоизлияний в мозг.



**Донниковый мед** собирается с мелких пахучих цветов донника, содержащего много полезных для человеческого организма веществ.



**Клеверный мед.** Клевер луговой, из нектара которого делается этот мед, обладает потогонными, мочегонными, противовоспалительными и антисептическими свойствами. Содержит до 41% фруктозы, кристаллизуется медленно, превращаясь в твердую белую массу.



**Липовый мед** обычно прозрачен, содержит до 40% фруктозы, имеет светло-желтый или зеленоватый цвет, обладает ароматом липы и очень сладким вкусом, отличается сильно выраженными питательными и лечебными (в частности антибактериальными) свойствами



**Лесной мед** пчелы вырабатывают из нектара лесных деревьев, кустарников и трав (боярышник, раkitник, ива, рябина и др.).



**Луговой мед** считается перво-  
сортным. Пчелы делают его из  
нектара луговых цветов (одуван-  
чик, клевер, чабрец, тимьян, дон-  
ник, люцерна, шалфей и др.).  
Цвет лугового меда – от светло-  
желтого до коричневого.



**Полевой мед** - один из лучших  
сортов. Цвет меда может быть  
от почти бесцветного до оран-  
жево-желтого, вкус – сладкий,  
аромат - тонкий, приятный.



**Горный мед** делают из трав, растущих на горных лугах (среди медоносных растений преобладает дикая герань). Все виды горного меда имеют отличные питательные качества, обладают противовоспалительным, антибактериальным, смягчающим и болеутоляющим действием, регулируют работу кишечника, оказывают благотворное влияние на печень.



**Маточное молочко** - основное питание пчелиных маток. Аминокислотный состав маточного молочка аналогичен мясу, молоку, яйцам, но значительно превосходит их по содержанию глутаминовой и аспарагиновой кислот, которые жизненно необходимы для правильного формирования и нормального функционирования головного мозга.





**Пчелиная обножка – пыльца.** Цветочная пыльца содержит компоненты, участвующие в синтезе веществ, которые отвечают за передачу наследственных признаков

**Перга** – это законсервированная медово-ферментным составом пчелиная обножка, сложенная и утрамбованная пчелами в соты и прошедшая молочнокислое брожение.



**Прополис**, или пчелиный клей - продукт, вырабатываемый рабочими пчелами из смолистых веществ различных растений.

**Пчелиный воск** — второй по значению продукт пчеловодства. Воск представляет собой продукт восковых желез пчел, не растворимый в воде и глицерине и малорастворимый в этиловом спирте. За год сильная пчелиная семья может дать 7 кг воска.



**Пчелиный яд** представляет собой прозрачную, слегка желтоватую жидкость с острым горьким вкусом и сильным запахом. Яд содержит около 40% сухого остатка и на воздухе быстро затвердевает.



