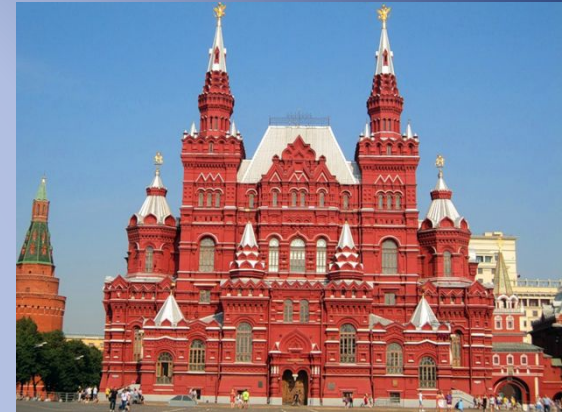
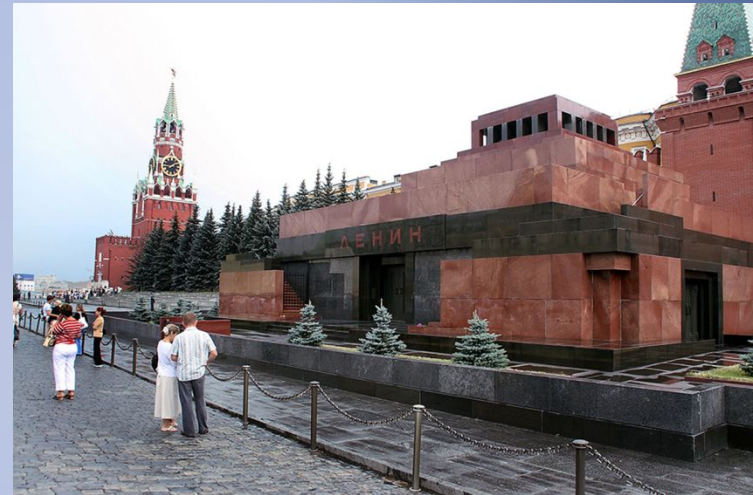


Памятные места России



Москва



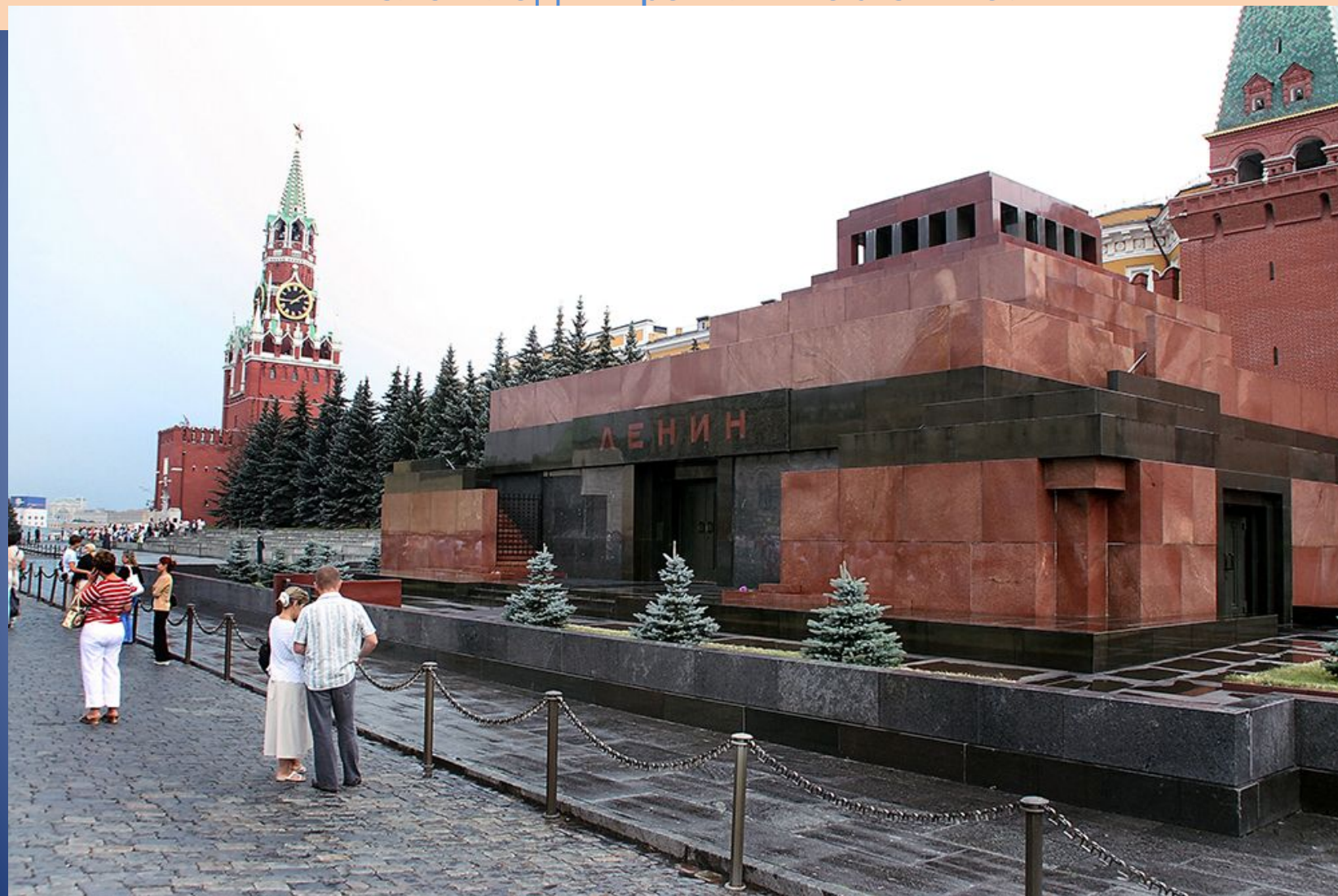
Московский Кремль — крепость в центре Москвы и древнейшая её часть, главный общественно-политический и историко-художественный комплекс города, официальная резиденция президента РФ



Красная площадь — главная площадь Москвы, расположенная в центре города. Также неофициально является главной площадью страны.



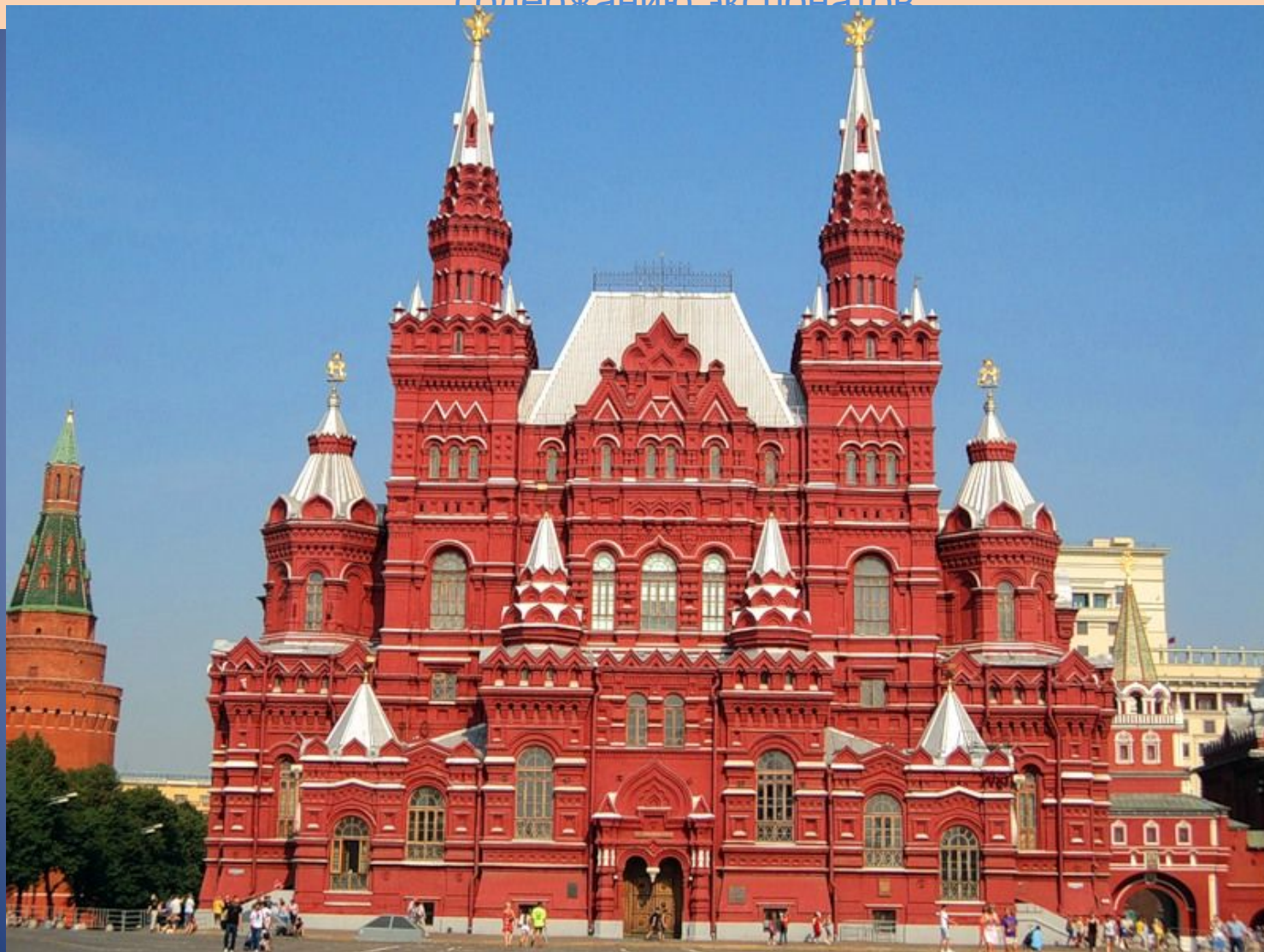
Мавзолей В. И. Ленина — памятник-усыпальница на Красной площади у Кремлёвской стены в Москве, где с 1924 года покоится тело Владимира Ильича Ленина.



Государственная Третьяковская галерея — художественный музей в Москве, основанный в 1856 году купцом Павлом Третьяковым и имеющий одну из самых крупных в мире коллекций русского изобразительного искусства



Государственный исторический музей в г. Москве — национальный музей России. Собрание музея отражает нашу историю и культуру с древнейших времен и до наших дней, является уникальным по численности и содержанию экспонатов.



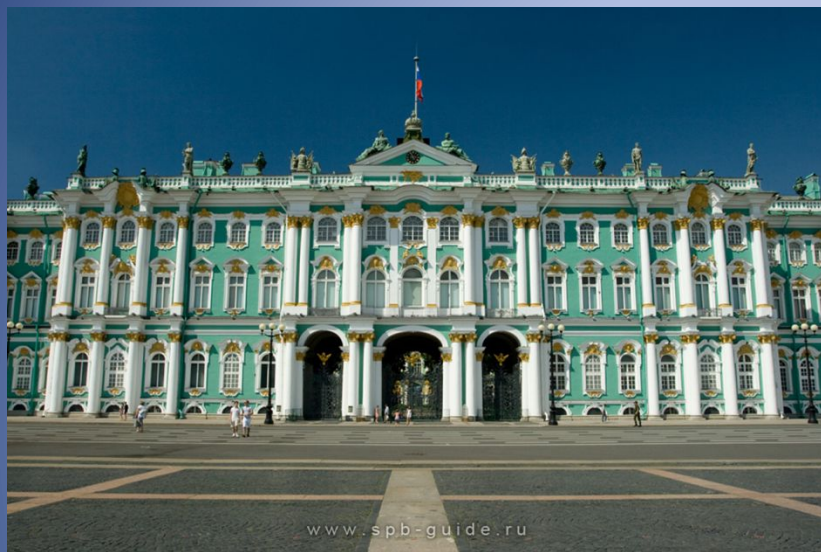
Троице-Сергиева лавра (Московская обл.) – крупнейший мужской монастырь, принимал участие в борьбе против татаро-монгольского ига. В Свято-Троицком соборе лавры находятся мощи основателя монастыря, преподобного Сергия Радонежского.



Новодевичий Богородице-Смоленский монастырь – основан князем Василием III в 1524 году. На протяжении первых двух столетий своего существования служил местом заточения царственных особ женского пола. поставлен под охрану ЮНЕСКО и объявлен достоянием всего человечества.



Санкт-Петербург



Государственный Эрмитаж — один из крупнейших и самых значительных художественных и культурно-исторических музеев России и мира.



Петропавловская крепость — крепость в Санкт-Петербурге, расположенная на Заячьем острове, историческое ядро города.



Храм Спаса на Крови сооружён в память того, что на этом месте в марте 1881 года в результате покушения был смертельно ранен император Александр II. Храм был сооружён как памятник царю-мученику на средства, собранные по всей России



Кунсткамера — кабинет редкостей, в настоящее время — Музей антропологии и этнографии имени Петра Великого Российской академии наук — первый музей России, учреждённый императором Петром Первым и находящийся в Санкт-Петербурге.



Петергоф - крупный туристический, научный и учебный центр, основан в 1710 году как императорская загородная резиденция. В городе находится музей-заповедник «Петергоф» - памятник мировой архитектуры и дворцово-паркового искусства XVIII—XIX веков



Города России



Мамаев курган — возвышенность на правом берегу реки Волги в городе Волгограде, где во время Сталинградской битвы происходили ожесточённые бои, начиная с сентября 1942 года и заканчивая январем 1943 года.



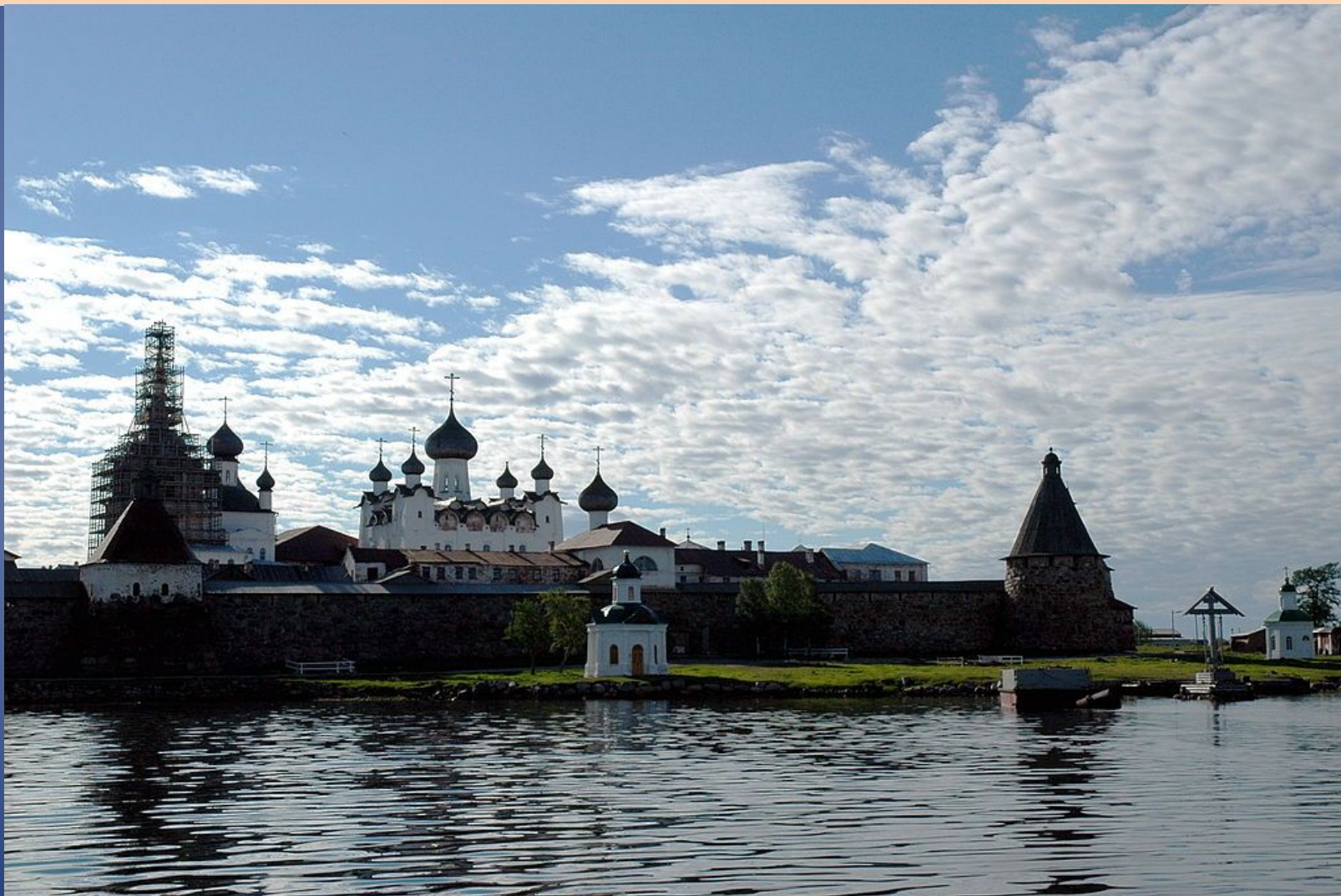
Скульптура «Родина-мать зовёт!» — композиционный центр памятника-ансамбля «Героям Сталинградской битвы» на Мамаевом кургане в Волгограде. Одна из самых высоких статуй мира, высочайшая статуя России и Европы.



Одно из самых героических мест России - Куликово поле, которое находится в Тульской области. Музей-заповедник «Куликово поле» обладает богатой коллекцией экспонатов, пополняющаяся находками раскопок, которые ведет музей.



Самые первые свидетельства пребывания человека на Соловецких островах (Архангельская обл.) относятся к 3-2-му тысячелетиям до н.э. Соловецкий монастырь участвовал в военных действиях, а также использовался как место ссылки заключённых.



Леса Коми (Республика Коми) - один из самых крупных массивов первых лесов, уцелевших в Европе. Обширная территория с болотами, реками и озерами, изучается и охраняется более 50 лет.



Ростовский Кремль – крупный научный центр по изучению археологии, архитектуры, искусства, истории.



Вулканы Камчатки - это один из наиболее интересных вулканических районов мира, где сконцентрировано большое число действующих вулканов, равно как и множество других природных феноменов, связанных с вулканической деятельностью.



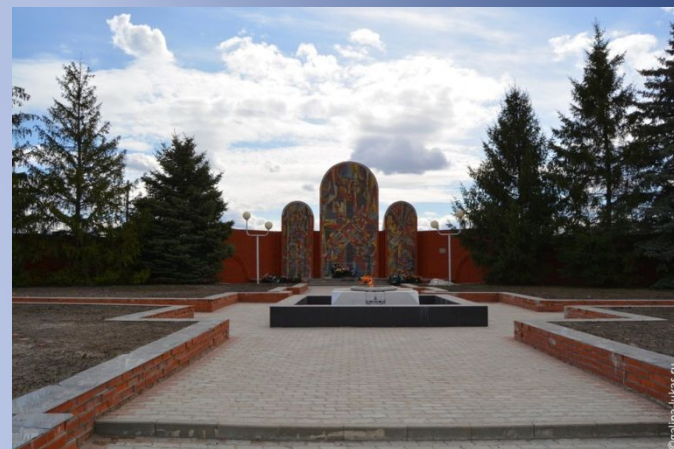
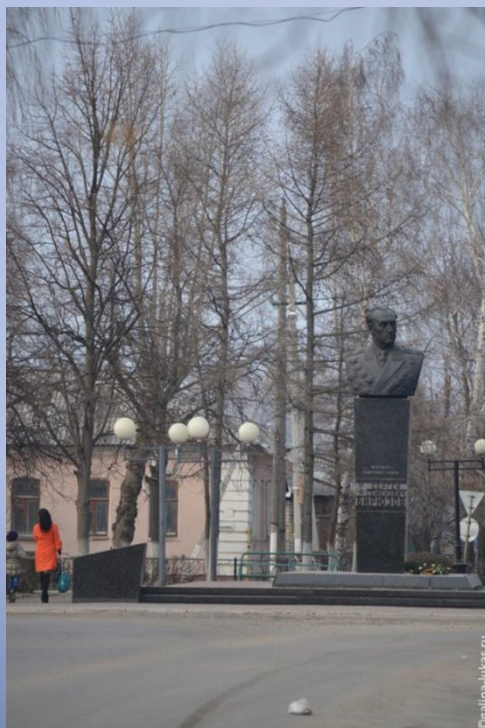
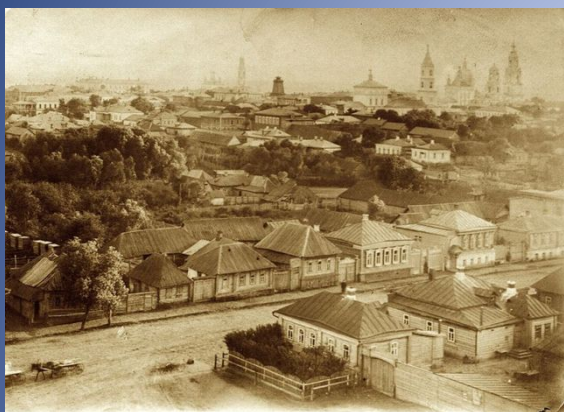
Ярославль - был основан в XI в. и впоследствии развился в крупный торговый центр. Он известен своими многочисленными церквями XVII в., и как выдающийся образец осуществления реформы городской планировки, проведенной по указу императрицы Екатерины Великой в 1763 г. по всей России.



Озеро Байкал (Республика Бурятия) признан самым древним (25 млн. лет) и самым глубоким (около 1700 м) озером планеты. Водоем хранит примерно 20% всех мировых запасов пресной воды. В озере благодаря древнему возрасту сформировалась уникальная пресноводная экосистема.



Город Скопин



Макет острожка, который был на месте Скопина и входил в Засечную черту.



Центр г.Скопина, начало XX века, вид с колокольни Вознесенской церкви



Реальное училище



Памятник еще одному уроженцу Скопина - маршалу С.С. Бирюзову - стоит в центре города.



Мемориальная доска. Как известно, фашисты пытались перерезать железнодорожную ветку, соединяющую Москву с южными фронтами. Поэтому, хоть и недолго, но Скопин побыл в оккупации.



Памятник погибшим в Великой Отечественной войне



Памятник скопинцам, погибшим в Афганистане и Чечне.



Монумент в честь обороны г.Скопина.
Установлен на бывшем противотанковом рву в
память событий 1941 года.



Дом композитора А.Г. Новикова



Краеведческий музей



Памятник гончару на Гончарной площади

