

уголь



гранит



известняк



Подземные богатства

песок



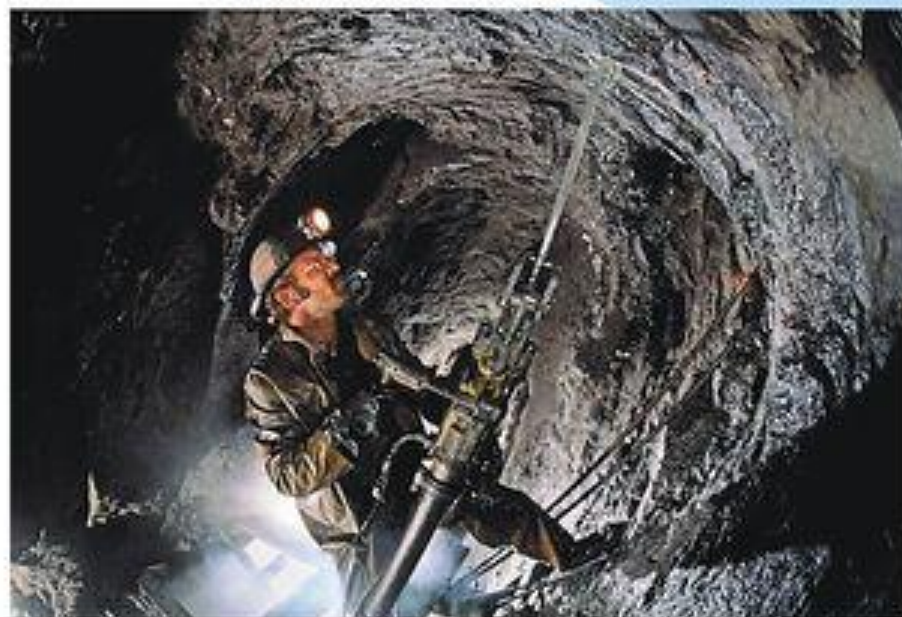
глина



торф



Что такое полезные ископаемые ?



Полезные ископаемые – это горные породы и минералы, которые добывают в недрах земли и широко используют в народном хозяйстве.

Гранит

Гранит - магматическая горная порода. Состоит из **кварца**, **полевого шпата** и **слюды**.

Гранит является одной из самых плотных, твёрдых и прочных пород.

Используется для строительства набережных рек, станций метро, памятников, лестниц, создания столешниц и колонн, в качестве облицовочного материала.



Гранит залегает глубоко в земле, в некоторых местах на поверхность выдаются глыбы, скалы, даже целые горы. Здесь и добывают гранит.

Добыча гранита



ИЗВЕСТНЯК



Известняк — осадочная горная порода, состоящая преимущественно из раковин морских животных и их обломков.

У известняка нет блеска, он обычно светло-серого цвета, но может быть белым или тёмным, почти чёрным; голубоватым, желтоватым или розовым, в зависимости от состава примесей.

Известняк добывают в карьерах.

Известняк широко применяется в качестве строительного материала. Из него получают известь. Особая разновидность известняка- мел. Мелом пишут на доске, из него делают побелку, зубной порошок.

Добыча известняк а



песок

Песок — осадочная горная порода, состоящая из зёрен горных пород .

Речной песок — это строительный песок, добытый из русла рек, отличающийся высокой степенью очистки и отсутствием посторонних включений, глинистых примесей и камешков.

Карьерный песок — это песок, добытый в карьере путём промывки большим количеством воды, в результате чего из него вымывается глина и пылевидные частицы.



Песок используется в строительстве, для изготовления стекла.

Глина

Гли на — мелкозернистая осадочная горная порода, пылевидная в сухом состоянии, пластичная при увлажнении.

Большинство глин — серого цвета, но встречаются глины белого, красного, жёлтого, коричневого, синего, зелёного, фиолетового и даже чёрного цветов.

Свойства глины: пластичность,, огнеупорность, вязкость, усушка, пористость, набухание.



Глина является основой гончарного, кирпичного производства, используется в медицине, косметологии, применяется при изготовлении посуды, игрушек.

Добыча песка и глины



торф



Торф — горючее полезное ископаемое; образовано скоплением остатков растений, подвергшихся неполному разложению в условиях болот. **Торф** тёмно-коричневого цвета, рыхлый, непрочный, легче воды.

Торф используется как топливо в жилых домах, это хорошее удобрение на полях, из него получают лекарства, это теплоизоляционный материал, на фермах служит подстилкой для животных.

Торф добывают в болотах. Использовать надо экономно
Важно оберегать залежи торфа от пожаров.



Добыча торфа



уголь



Уголь —горная порода, образовавшаяся из частей древних растений под землей без доступа кислорода.

Уголь образуется в условиях, когда гниющий растительный материал накапливается быстрее, чем происходит его бактериальное разложение.

Идеальная обстановка для этого создаётся в болотах.

Уголь – горючее полезное ископаемое, при горении даёт много тепла.

Различают несколько типов : бурый уголь, каменный уголь, антрацит и графит.

Уголь добывают в шахтах и карьерах.

Добыча каменного угля



Железная руда

Железные руды — природные минеральные образования, содержащие железо.

Они бывают чёрного, бурого, желтоватого или красноватого цвета.

Главное свойство железной руды- **плавкость**.

Из железной руды

выплавляют **чугун**, а из

чугуна и стали — это сплавы железа с углеродом.

Железную руду добывают в шахтах или карьерах. Её нужно расходовать экономно .

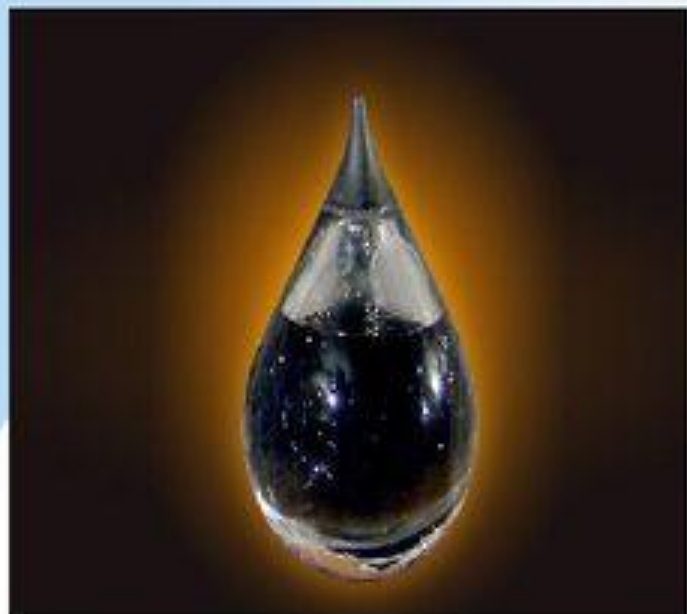




Добыча железной руды



нефть



Нефть— природная густая маслянистая горючая жидкость тёмного цвета со специфическим запахом.

Главное свойство нефти – **горючесть**.

Нефть образовалась из остатков растений и животных, которые **ЖИЛИ МНОГО** миллионов лет назад.

По свойствам **нефть** легче воды и в ней не растворяется, а растекается тонкой плёнкой по её поверхности.

Путем перегонки из **нефти** получают различные продукты : бензин, реактивное топливо, керосин, дизельное топливо, мазут, смазочное масло, вазелин, различные краски, лаки, пластмассы.

Для добычи нефти строят буровые вышки , бурят глубокие скважины, выкачивают её мощными насосами.

Добыча

а



	<i>Название</i>	<i>Основные свойства</i>	<i>Хозяйств. значение</i>	<i>Способ добычи</i>
	торф	<ul style="list-style-type: none"> •Рыхлый, •непрочный •Хорошо горит. 	<ul style="list-style-type: none"> •Топливо. •Удобрение. •Сырьё для лекарств. 	Открытый.
	гранит	<ul style="list-style-type: none"> •Прочность. 	<ul style="list-style-type: none"> •Применяют в строительстве 	•Открытый.
	каменный уголь	<ul style="list-style-type: none"> •Хорошо горит. 	<ul style="list-style-type: none"> •Топливо. •Сырьё для хим. промышленности 	•Открытый и закрытый
	Железная руда	<ul style="list-style-type: none"> •Тяжелая. •Прочная. •Плавкая. 	<ul style="list-style-type: none"> •Производство чугуна и стали. 	•Открытый и закрытый
	ИЗВЕСТНЯК	<ul style="list-style-type: none"> •Прочность. •Менее прочная разновидность – мел. 	<ul style="list-style-type: none"> •Строительство. •Получают известь. •Мел используют в школе, делают из него побелку. 	•Открытый.

Охрана подземных богатств

Комплекс мер по сохранению природных богатств:

- 1. Бережно добывать и перевозить подземные ископаемые.**
- 2. Необходимо экономично использовать подземные богатства.**
- 3. Заботиться о восстановлении природных ресурсов.**
- 4. Заменять подземные богатства более дешёвыми (использовать металлолом, пластмассы и другие).**
- 5. Следить за тем, чтобы попусту не горел газ в плите. Остерегаться утечки газа.**
- 6. Не оставлять открытой входную дверь – беречь тепло!**