

# Слепые землекопы



**Крот** -небольшое насекомоядное млекопитающие, покрытое густой короткой и темно-серой шерстью, у него длинный нос и крошечные глаза. Шерсть крота настолько плотная и гладкая, что грязь никогда не прилипает к шерсти крота.





**Кроты превосходные копатели, и большую часть жизни проводят под землей, перемещаясь по вырытой ими самими сети туннелей**



Длинной взрослый крот от 10 до 20 см, Все  
около 120 граммов, а длина хвоста 2 см.





# Зачем кроту такие большие передние лапы?





Лопатообразные передние лапы кротов  
оснащены очень крепкими когтями и  
обладают всеми характеристиками,  
которые могут пригодиться, чтобы рыть  
землю.



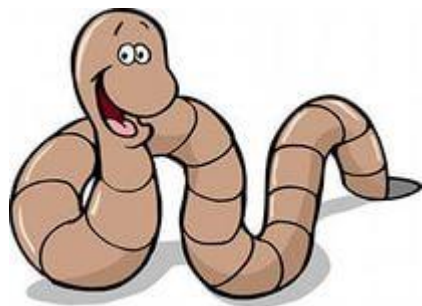
К особому образу жизни под землей приспособлен и длинный, чувствительный нос крота и надежно защищенные глаза и уши. У кротов нет ушных раковин, вместо ушей у кротов под шерстью спрятаны два небольших



a.veg для forum.onliner.by



Кроты предпочитают жить под землей в мягких почвах, в которых они могут рыть ходы и находить пищу. Эти маленькие зверьки питаются личинками насекомых, червями, улитками и многим другим, что находят под землей. Нюх крота очень обострен.





Крота всегда можно найти там, где на полях видны борозды перерытой земли. Это крыша туннеля, прорытого кротом. Крот — это лучшее в мире животное норкопатель



# Правда ли кроты плохо видят?

Да, действительно у кротов очень слабое зрение, но хорошо развитое осязание и обоняние. На мордочке, передних лапах и хвосте, крот имеет очень чувствительные волоски.





# Опытническая деятельность «Как видит крот?»

- Рассмотреть глаза крота. Глаза есть, но срослись веки.
- Предложить детям одеть очки с заклеенными стеклами непрозрачной пленкой (превратиться в крота).
- Посмотрите вокруг. Что вы видите? (ничего не видно)
- А теперь посмотрите на лампы и перед глазами. Что видите? (тени)
- Почему крот так видит?  
(зрение под землей, в полной темноте не нужно). Как же он ориентируется?  
(обоняние, осязание)



# Почему мех крота ложится в разных направлениях?

Взять кусочек натурального меха (крот) и просунуть его сквозь трубочку (туннель норы) по росту шерсти и против.

- Как легче «кроту» было проходить по туннелю? (по росту шерсти)
- Почему у крота шерсть ложится в разных направлениях? (чтоб крот не застревал в норе, мог легко передвигаться)



