

Путешествие по Франции



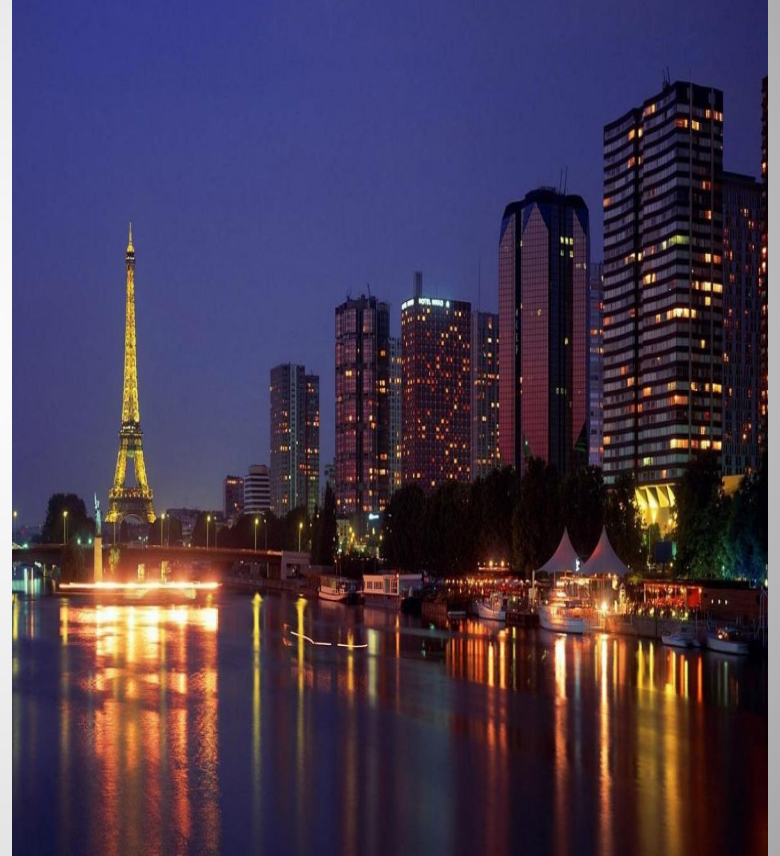
Маршрут путешествия

1. Символы Франции.
2. Географическое расположение.
3. Столица Франции.
4. Достопримечательности страны:
 - * Эйфелева башня
 - * Собор Парижской Богоматери
 - * Лувр
 - * Мост Александра III
 - * Европейский Диснейленд
 - * Версаль
 - * Река Луара
 - * Замки Франции

Франция



Франция



Столица - Париж

**Государственный
язык –**

французский

**Глава государства -
президент**

**Национальная валюта -
евро**

**Пари
ж**



Франция протянулась с севера на юг через всю Европу – от Северного до Средиземного моря. Люди в этих краях поселились около миллиона лет назад

Париж



Париж стоит на берегу реки Сены

Символ Парижа - Эйфелева башня

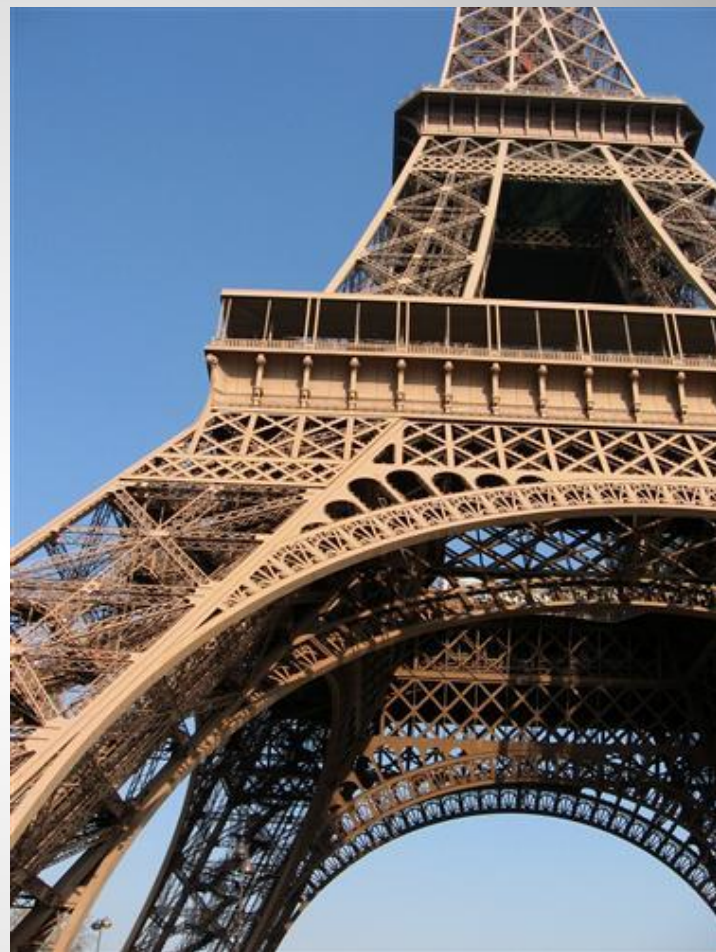


***Эйфелева башня была построена в 1889 году
по проекту инженера А.Г. Эйфеля***

Эйфелева башня состоит из 15 тысяч металлических деталей. Высота - 322 метр



На башню можно подняться. Для этого в ней устроены лифты



Эйфелева башня поначалу вызвала негодование французов, так как она отличалась от других сооружений города. Прошло время, и парижане оценили стройность, легкость и изящество ажурной башни



**Эйфелева
башня**

Достопримечательности Парижа



Собор Парижской Богоматери

Собор Парижской Богоматери стоит на острове в центре Парижа

Париж



Лувр

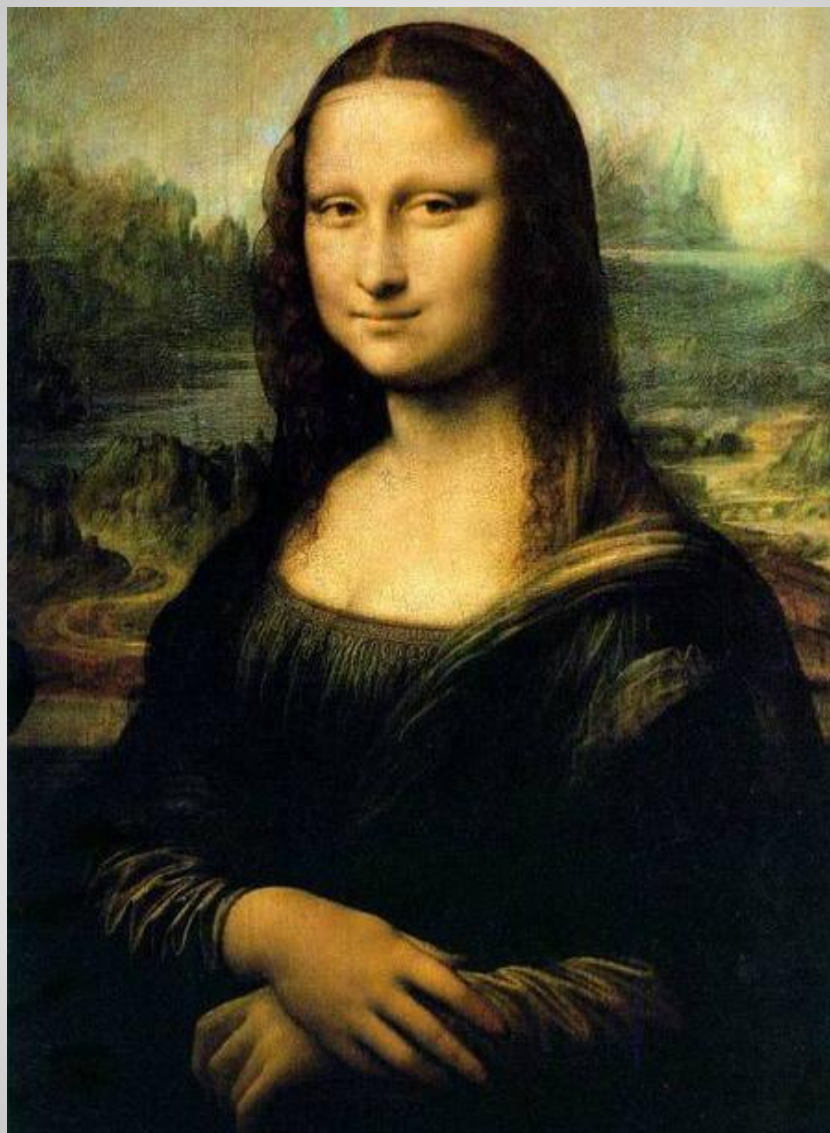
**Лувр – один из крупнейших художественных музеев мира.
В Лувре огромное количество картин и скульптур**



Лувр

***Музей размещается в
большом старинном дворце.
Вход его украшен
современной стеклянной
пирамидой***





Самая известная в Лувре картина – «Джоконда» великого итальянского художника Леонардо да Винчи

Париж



Удивительно красивый мост Александра III

Париж



Мост Александра III

По краям моста на высоких колоннах золотые крылатые кони



Мост назван в честь русского царя Александра III

Европейский Диснейленд в Париже



Грандиозный парк развлечений

Диснейленд



Версаль

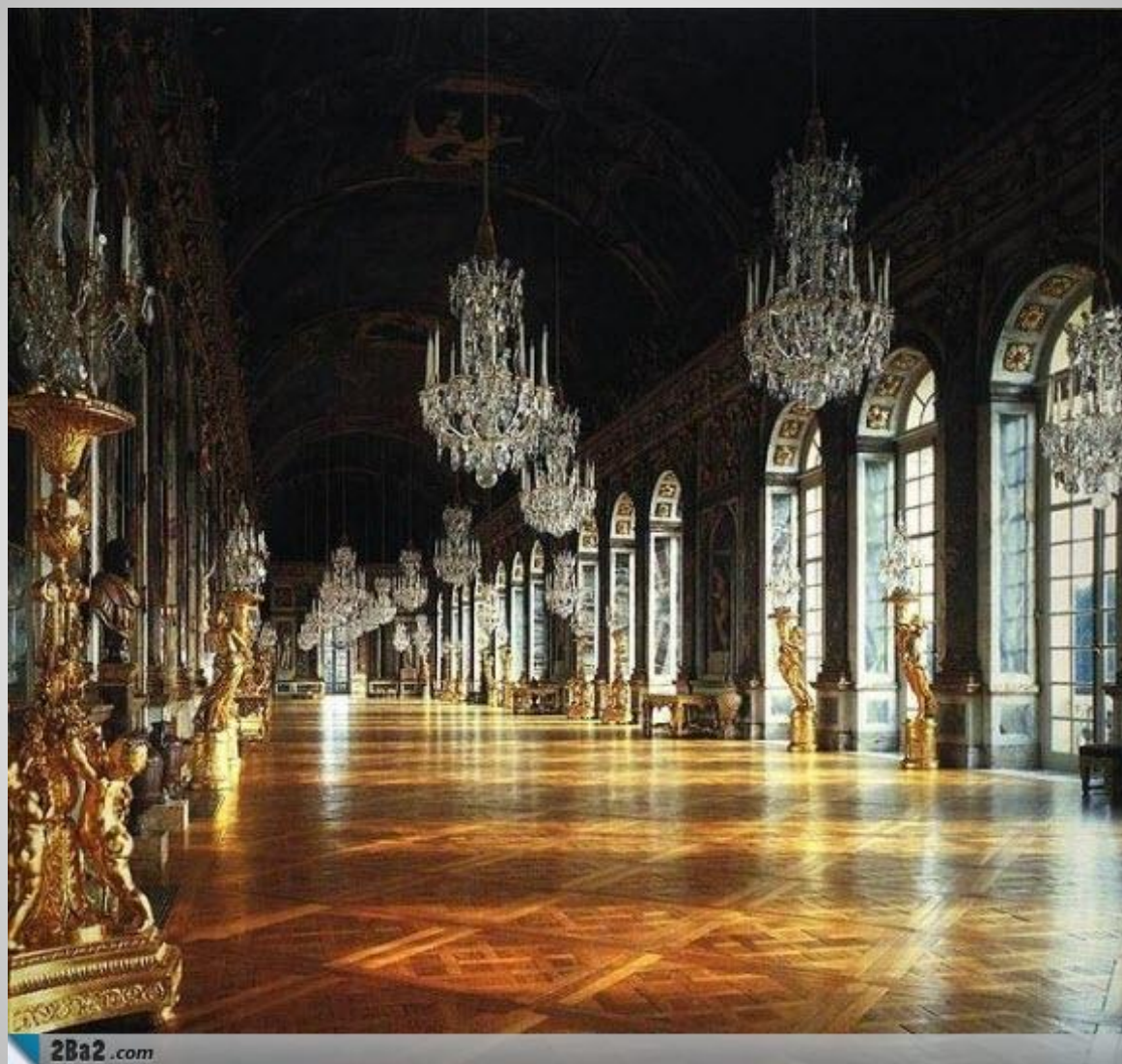


Недалеко от Парижа находится одно из самых замечательных мест во Франции – город Версаль

Королевский дворец в Версале



Когда-то здесь была резиденция французского короля, а сейчас - музей



**Версальский
дворец**

Река Луара



В долине реки Луары – самой длинной реки Франции в XV – XVI вв. были возведены многочисленные замки – резиденции королей, принцев и богатых аристократов



***Река
Луара***

Анжерский замок



***Одни замки - неприступные крепости,
другие, скорее, назовёшь дворцами***



**Замок
Шенонсо**

Замки на берегу реки Луары



Замок Амбуаз



Замок



Замок Шомон-сюр-Луар



Замок Шамбор



Долину Луары с её замками называют жемчужиной Франции

Пролив Ла-Манш



Великобританию отделяет от Франции пролив Ла-Манш. Под ним расположен длинный тоннель, по которому можно попасть из одной страны в другую

Тоннель



Железнодорожный тоннель под проливом Ла-Манш