

Африка



***Выполнил Иванов Георгий
Ученик 2в класса***

Географическое положение

- **А́фрика — второй по площади континент после Евразии, омываемый Средиземным морем с севера, Красным — с северо-востока, Атлантическим океаном с запада и Индийским океаном с востока и юга.**
- **Африкой называется также часть света, состоящая из материка Африка и прилегающих островов.**



Политическая карта

На территории Африки расположены 54 государства и 5 зависимых территорий (островных).

- Население Африки составляет около миллиарда человек.

Река Нил занимает 2 место по протяженности рек в мире, на первом месте река Амазонка.



Длина Нила примерно 6852 км. Нил течёт с юга на север.

Река Нил протекает через пустыню, она является источником жизни в пустыне Сахара.

Озеро Виктория



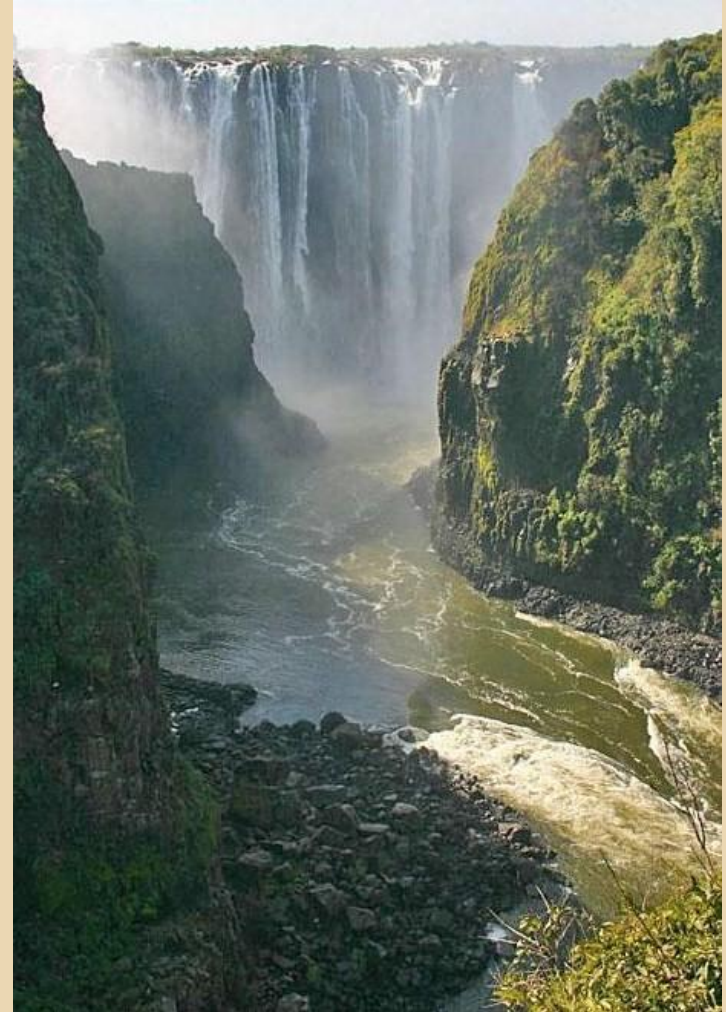
Первый европеец – британский путешественник Джон Хэннинг Спик прибыл сюда лишь в 1858 г.



Вид
из космоса



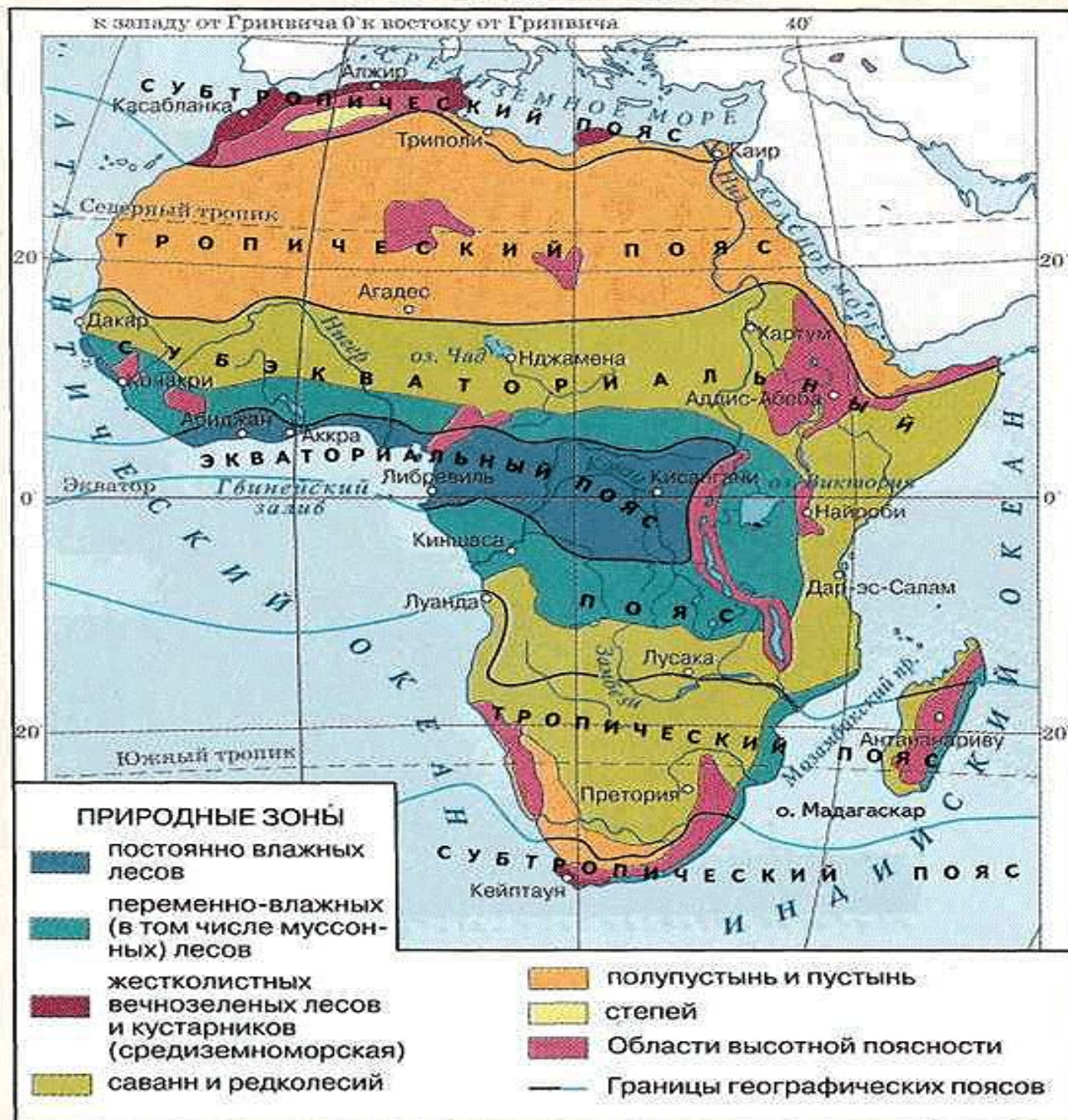
Водопад Виктория



Природные зоны Африки

- Экваториальный лес
- Африканская степь – саванна
- Пустыни
- Средиземноморская зона

ПРИРОДНЫЕ ЗОНЫ



Экваториальный лес



Тропический лес

Красноглазая квакша



Саванна



Африканский слон

Лев



Интересные факты

- На северном краю Африки обширная пустыня Сахара, самая большая пустыня в мире, занимает около двух пятых континента.
- Только три страны в мире больше Пустыни Сахары Россия, Канада и Китай.
- Африка является родиной Египта, одной из самых древних цивилизаций в мире, которой, как оценивают, приблизительно 5 000 лет.
- Среди населения Африки живут самые маленькие ростом и самые высокие народности в мире.

Пустыня Сахара



Народы Африки

Арабы



Африканские дети



***Берега Африки омывают:
Атлантический и
Индийский океаны,
Средиземное, Красное моря.***



Растительность Африки



баобаб



секвойи

бананы



пальмы

Многообразие животного мира Африки

ЛЬВЫ



орангутанг



шимпанзе



горилла





зебры

*окапи – маленькие
жирафы*



страусы





Африканские СЛОНЫ





*Караваны пустыни –
верблюды*

крокодил



**Множество птиц и травоядных
животных**



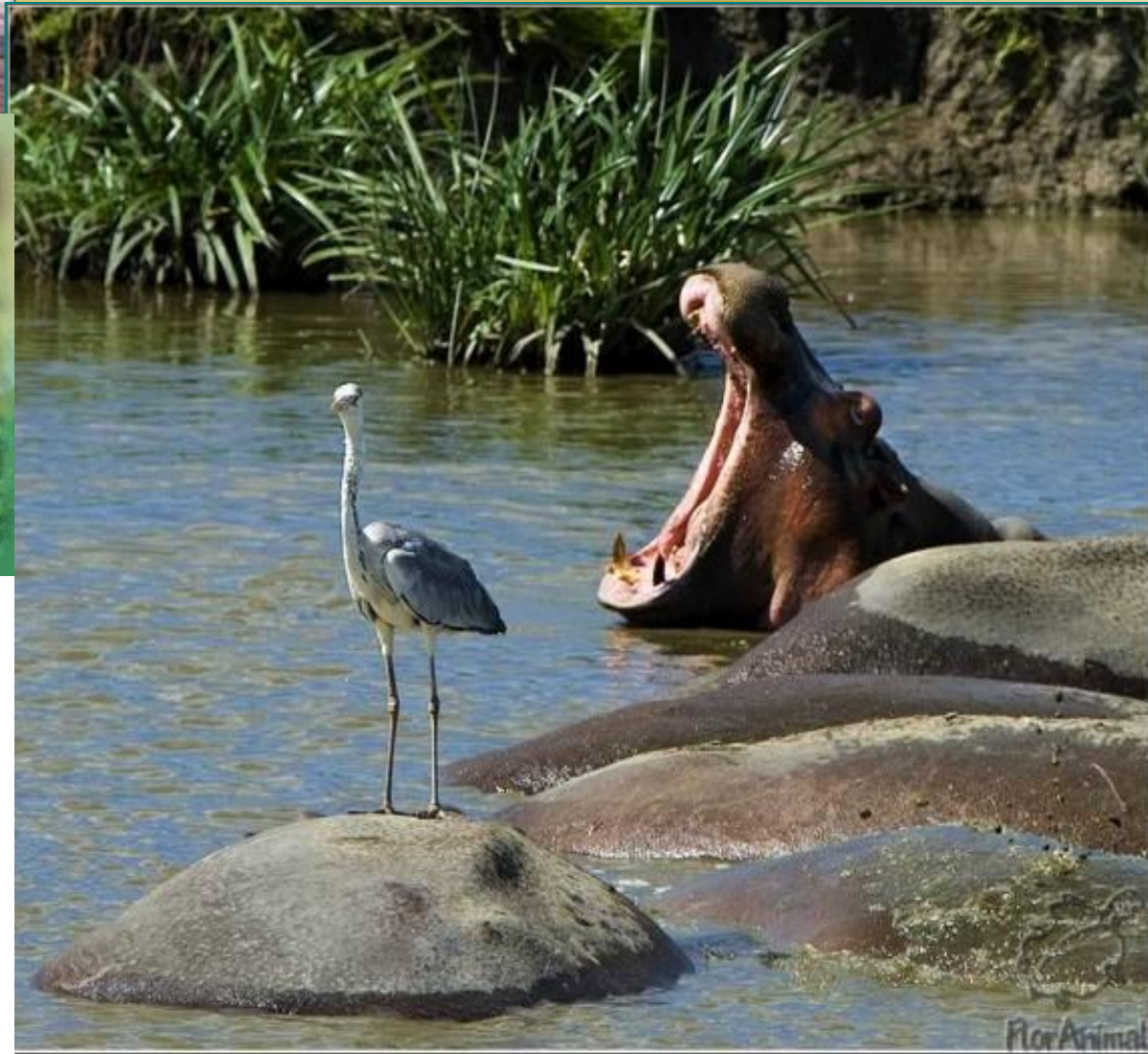


тапир

носорог



бегемот



фламинго





жираф



Львица



Леопард

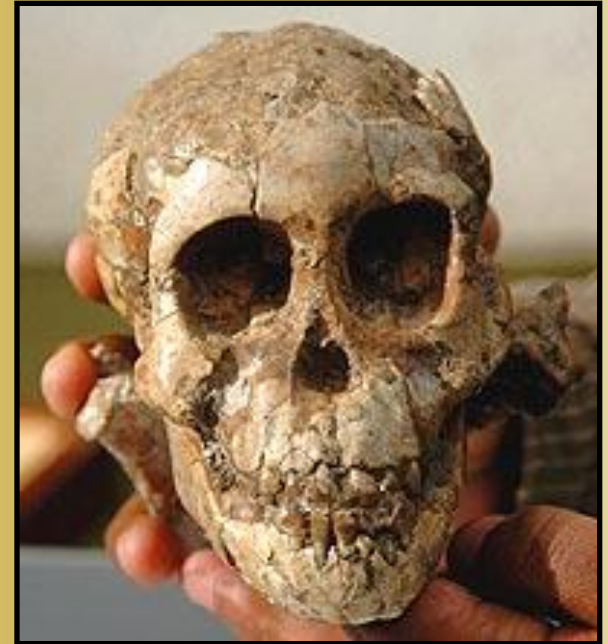


Прародина человечества



- Многие ученые считают Африку прародиной современного человека
- Теперь это подтверждает и ДНК: наши самые дальние предки все были выходцами из Африки, и в каждом из нас есть капля "черной" крови

Девочка Селам



- В области Дикика (Эфиопия) , являющейся, по-видимому, прародиной человечества, в 2000 году были найдены останки девочки, которая относится к виду *Австралопитекус афаренсис*. Девочка Селам ("за мир" на североэфиопском наречии) старше Люси на несколько сотен тысяч лет жила примерно 3-3,3 миллиона лет тому назад.



- **В Центральной Африке, в пустынном районе на северо-западе государства Чад обнаружили уникальный череп человекообразного существа, проживавшего здесь 6-7 миллионов лет назад. Это открытие способно перевернуть все современные представления об эволюции человека**