

Природные зоны

Леса России


Сейдаметова Зарема Зейдиновна

учитель начальных классов

МОУ «Стальновская школа»

Республика Крым





-Здравствуй, лес, дремучий лес,
Полный сказок и чудес!
Ты о чем шумишь листвою
Ночью темной, грозовою?
Что там шепчешь на заре,
Весь в росе как в серебре?
Кто в глуши твоей таится?
Что за зверь? Какая птица?
Все открой, не утай:
Ты же видишь- мы свои!!!

С.Погореловский.

Повторение.

- - Какую природную зону мы исследовали на прошлом уроке?
- Покажите на карте расположение тундры. Где расположена зона тундры?
- Что продолжительнее в тундре по времени зима или лето?
- - Какие особенности у растений тундры?

Повторение.

- - Выберите растения тундры:

мох-ягель, верблюжья колючка, кактус, дуб, карликовая ива, осина, пальма, черника.

- - Назовите обитателей тундры:

козы, коровы, олени, киты, волки, лисы, лемминги, лоси, песцы.



Работа по карте.

План рассказа:

1. Где находится зона лесов относительно зоны тундры?

2. В каком тепловом поясе она лежит? Что характерно для этого пояса?

3. Какая у зоны лесов земная поверхность?

Какая она в сравнении с другими изученными природными зонами?

4. Какие части лесной зоны вы увидели?

Сравните их по площади.



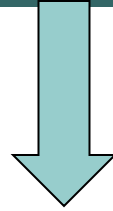
Месторасположение зоны лесов на карте

- Лесная зона находится южнее зоны тундры.
- Зона лесов расположена в умеренном поясе, значит, ярко выражены 4 времени года, холодная зима и тёплое лето.
- Большой частью расположена на Восточно-Европейской равнине и Западно-Сибирской. Часть – на Среднесибирском плоскогорье.
- Эта зона самая большая.
- В этой зоне 3 части:
 - тайга
 - смешанные леса
 - широколиственные леса.

леса



Тайга



Смешанный лес



Широколиственный
лес

Тайга

- Это хвойный лес. Он занимает

большую часть лесной зоны.



Природные условия тайги.

- Зима в тайге холодная, а лето теплее, чем в тундре, поэтому здесь растут деревья, которые не очень требовательны к теплу, - это хвойные деревья.



Растения тайги.

- У хвойных деревьев листья- это хвоинки, и они всегда зелёные.
- Это высокие деревья с мощными корнями.
- В тайге растут: ель, сосна, пихта, лиственница, кедровая сосна.

ЕЛЬ

У неё хвоинки короткие, грубоватые, расположены по одиночке и густо покрывают ветки.

- Шишки имеют продолговатую форму.
- Ели- долгожительницы.
- В еловом лесу темно и влажно.



СОСНА

- Хвойное дерево с ровным стволом желтого цвета.
- Хвоинки длинные, сидят парами.
- Шишки имеют округлую форму.
- Сосновые леса светлые и сухие.



СОСНА



Пихта

- Хвоинки плоские
- Шишки торчат вверх и даже зрелые не падают на землю, а просто с них опадают чешуйки.



Лиственница

- Единственное из хвойных деревьев,

которое на зиму сбрасывает иголки.



Кедровая сосна

- В народе называют сибирским кедром.
 - её хвоинки собраны в пучки по 5 штук, а семена – кедровые шишки.



Работа в тетради.

- Узнайте хвойные деревья по рисункам веточек и шишкам в рабочей тетради на странице 32 № 3. Пронумеруйте рисунки.

Проверка:

3,1,4,5,2

- Нарисуйте хвоинки в задании 4 на стр. 32

Смешанный лес.

- Наряду с хвойными деревьями растут лиственные.
- Зима в таком лесу мягче.



Растения смешанных лесов

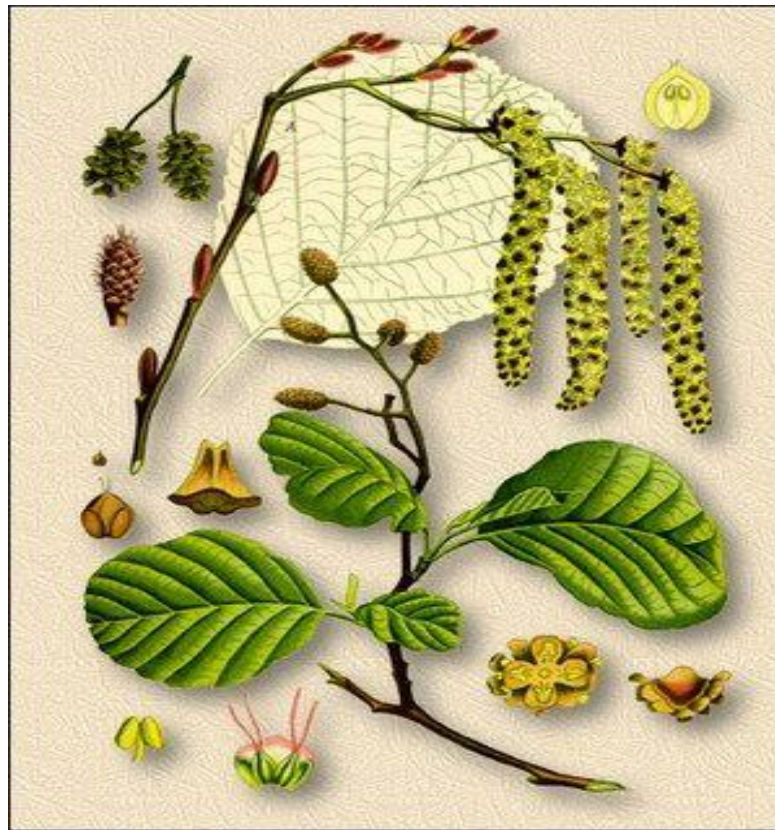
ольха

дуб



Ольха

- Имеет небольшие тёмные шишечки на ветках, ствол чёрного или серого цвета.

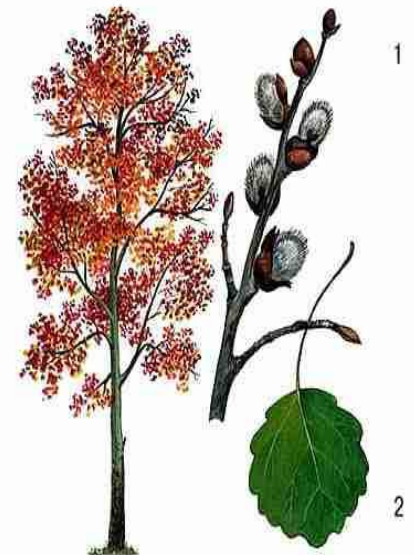


Берёза.

Можно узнать по коре, она белая, такой коры нет больше ни у одного дерева, размножающегося семенами.

ОСИНА.

Имеет округлые листья, и они дрожат при каждом дуновении ветра. Кора у осины зеленоватая.



ШИРОКОЛИСТВЕННЫЕ ЛЕСА

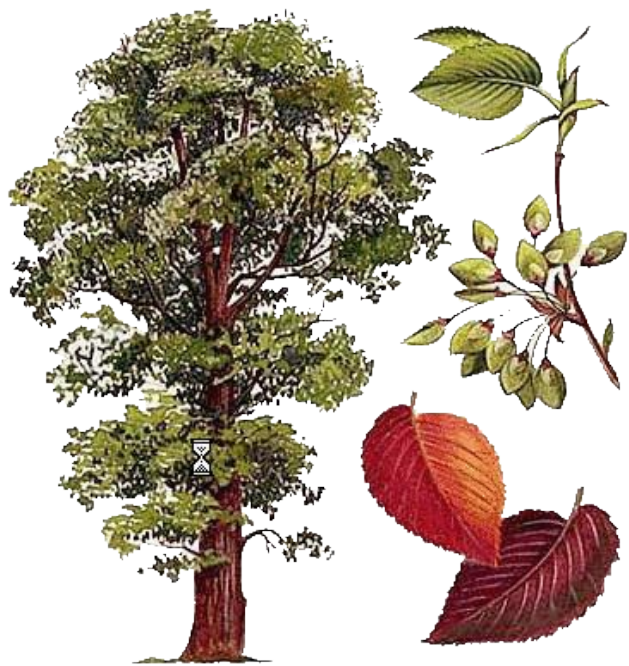
- В этих лесах растут: **дуб, липа, клён, ясень, вяз.**
- Это теплолюбивые деревья, поэтому они имеют крупные листья, на зиму сбрасывают листву, размножаются семенами.



Вяз

Можно узнать по листьям
и плодам: листья «кособокие»,
одна половина больше другой,

плоды-
крылатые
орешки
округлой
формы.



Растения широколиственных лесов

ДУБ. Можно узнать по могучему стволу и резным листьям. Плодами являются жёлуди.



ЛИПА. Имеет листья в форме сердечка. Летом при цветении липа распространяет чудесный аромат.

Плоды липы- тёмные орешки, сидящие по нескольку штук под одним крылышком.



Виды клёна

Клён **остролистный**

(с резными листьями)



клён **татарский**

(с овальными листьями)

Плоды у клёнов крылатые.

Работа в тетради.

- Стр. 33 № 6
 - Узнайте лиственные деревья по листьям и плодам. Пронумеруйте рисунки.

Проверка:

4, 3, 5, 1, 2.

Животный мир лесной зоны.

- Здесь можно встретить крупных и мелких животных, насекомых.
- В тайге живут: кедровка, соболь, бурундук, летяга.



Белка-летяга

- Родственница белки, но меньше её.

Она умеет не только прыгать, но и летать: у неё есть кожные перепонки между передними и задними лапками.



Бурый медведь, заяц-беляк



- Всеядный зверь, очень подвижный.

Заяц меняет окрас, только кончики ушей -чёрные, шерсть становится густой.



Рысь

Лось



Хищник, имеет
пятнистый окрас.



Закрепление изученного.

- Отгадайте загадки и определите из какого леса это растение.



2

Итог.

- Что нового вы узнали о зоне лесов?
- Что больше запомнилось?
- Всё ли мы узнали, что планировали?

Домашнее задание.

- Закончите заполнение таблицы « Зона лесов»
- Выполните задание в рабочей тетради на стр.34 задания 8,9.