

«Применение ИКТ и Интернет-технологий во внеурочной деятельности».

1 – 4 класс



КРАЙ, В КОТОРОМ Я ЖИВУ

ГЕОГРАФИЧЕСКОЕ ПОЛОЖЕНИЕ

- Родина
- Ростовская область, мультфильм

СИМВОЛЫ РОСТОВСКОЙ ОБЛАСТИ



ВОЛШЕБНИКИ ТРУДА

- Донская земля – житница страны
- Животноводство
- Промышленность
- Профессии на Дону
- Все работы хороши – выбирай на вкус

О ГОРОДАХ И СТАНИЦАХ

- г. Ростов-на-Дону (презентация, видео 1, видео 2)
- г. Новочеркасск (презентация, видео)
- г. Таганрог (презентация)
- г. Белая Калитва (презентация)
- г. Волгодонск (презентация)
- п. Рассвет (презентация, видео)

С ЧЕГО НАЧИНАЕТСЯ РОДИНА...



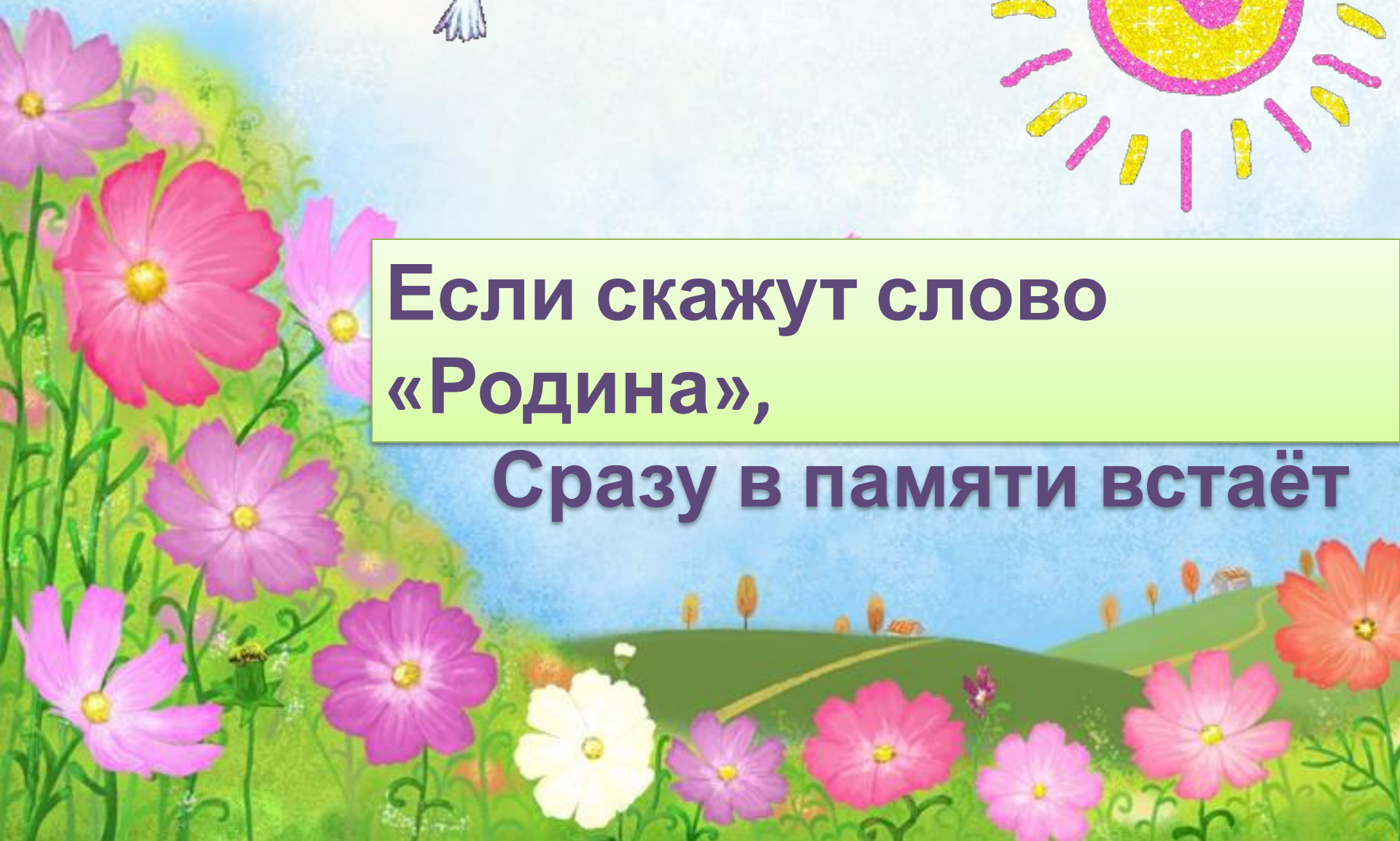
The background features a light blue sky with several stylized butterflies in shades of purple, orange, and yellow. Below the butterflies are green and white swirling patterns. At the bottom, there is a field of pink flowers with yellow centers and green grass.

«Родина»

» По стихотворению
3.
Александровой



**Если скажут слово
«Родина»,
Сразу в памяти встаёт**





Старый



В саду



Толстый тополь у



У реки берёза -



И ромашковый



**А другим, наверно,
вспомнится**



В лужах первые



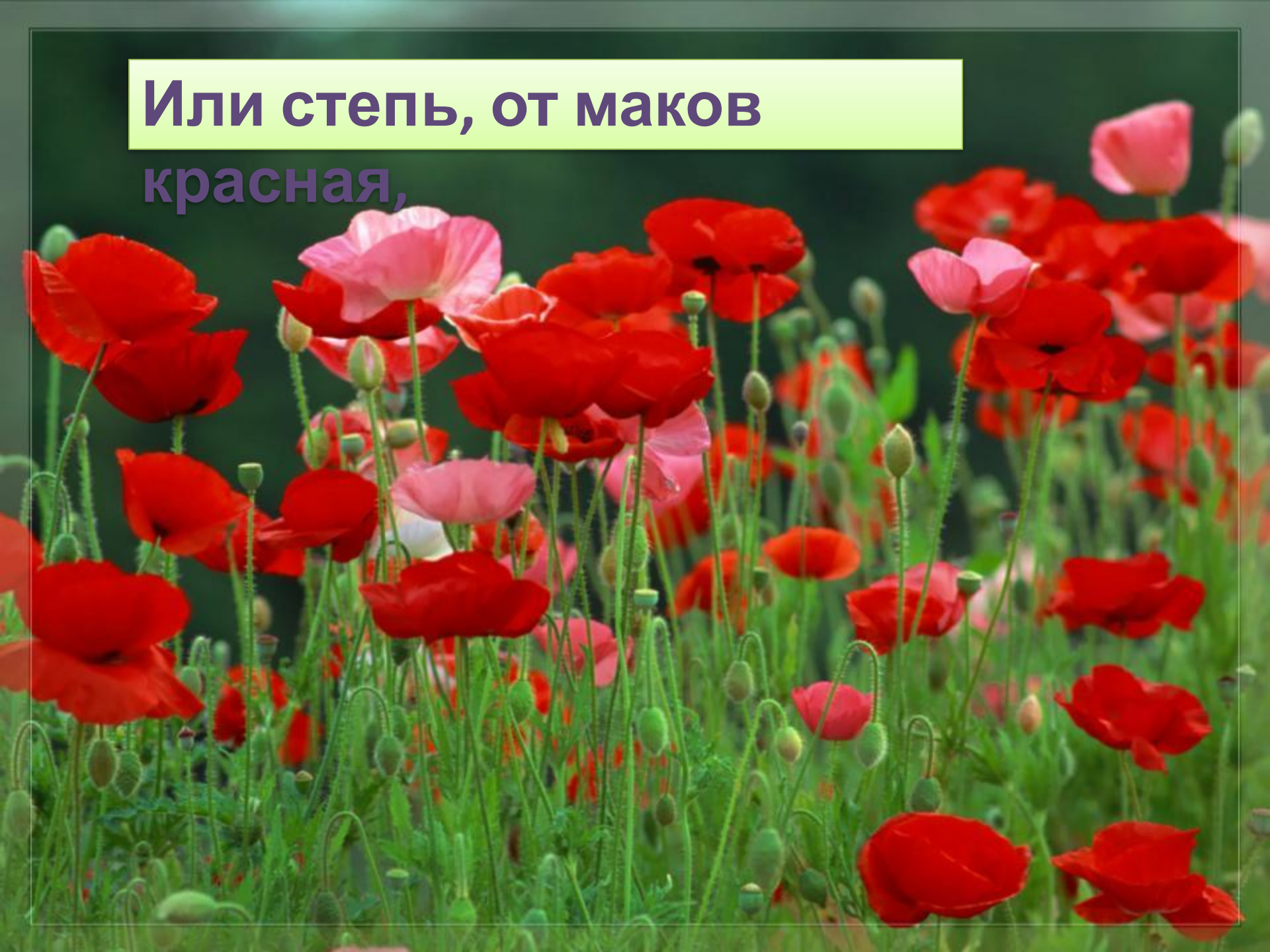
Над скакалкой топот

И большой соседней
фабрики

Громкий радостный
Гудок.



**Или степь, от маков
красная,**





Золотая

Родина бывает разная,



Но у всех она
одна!



01/09/2007

Ростовская область находится в южной части Восточно-Европейской равнины и частично в Северо-Кавказском регионе, занимая обширную территорию в речном бассейне Нижнего Дона. По характеру поверхности территория области представляет собой равнину, расчлененную долинами рек и балками. Максимальная высота над уровнем моря - 253 м.

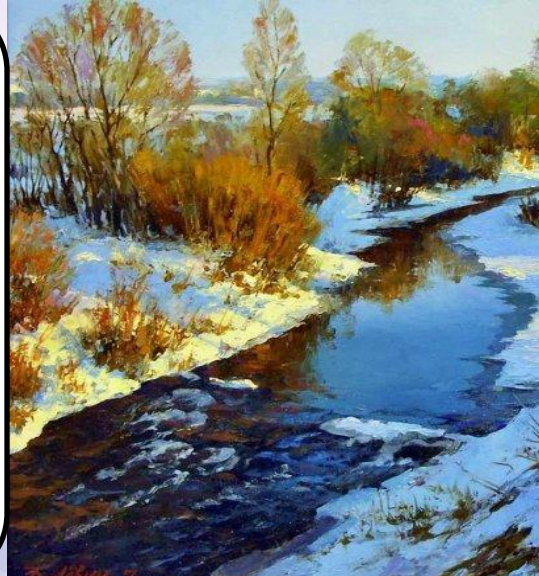


ZEM.RU



ЯВЛЕНИЯ В ПРИРОДЕ

- зима: - [ВИДЕО](#),
- весна: - [1 вар](#)
- лето: - [1 вар](#),
[2вар](#)
- осень: - [1 вар](#),
[2вар](#),
[3вар](#)
- все времена
года:



ИЗМЕНЕНИЯ В ЖИЗНИ РАСТЕНИЙ

- ЗИМОЙ
 - ВЕСНОЙ
 - ЛЕТОМ
 - ОСЕНЬЮ
- [Что растёт в саду](#)
[Что растёт на
огороде](#)

КРАСКИ ТИХОГО ДОНА

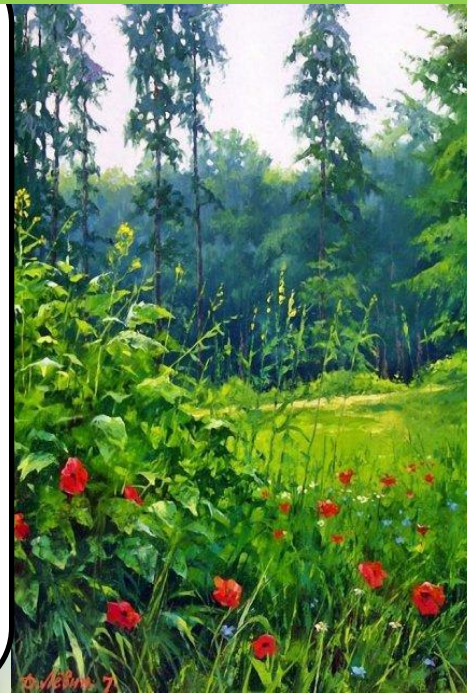
ИЗМЕНЕНИЯ В ЖИЗНИ ЖИВОТНЫХ

- [ЗИМОЙ](#)
- [ВЕСНОЙ](#)
- [ЛЕТОМ](#)
- [ОСЕНЬЮ](#)



ЗАНЯТИЯ ЛЮДЕЙ

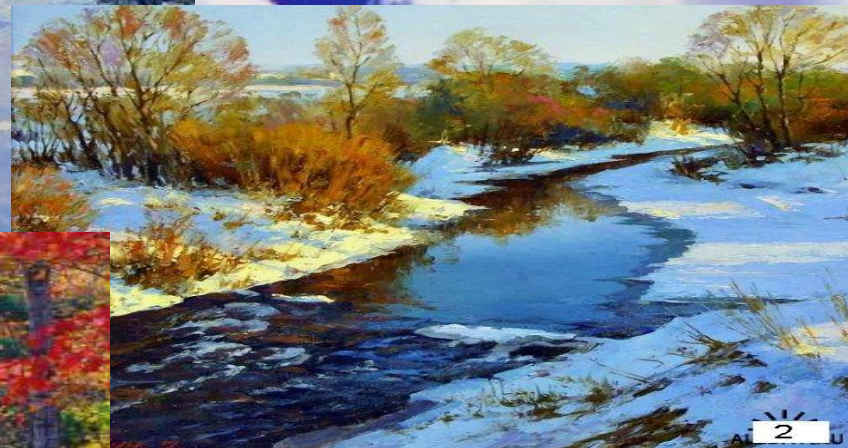
- ЗИМОЙ
- [ВЕСНОЙ](#)
- [ЛЕТОМ](#)
- ОСЕНЬЮ



[ЖИВОЙ УГОЛОК](#)



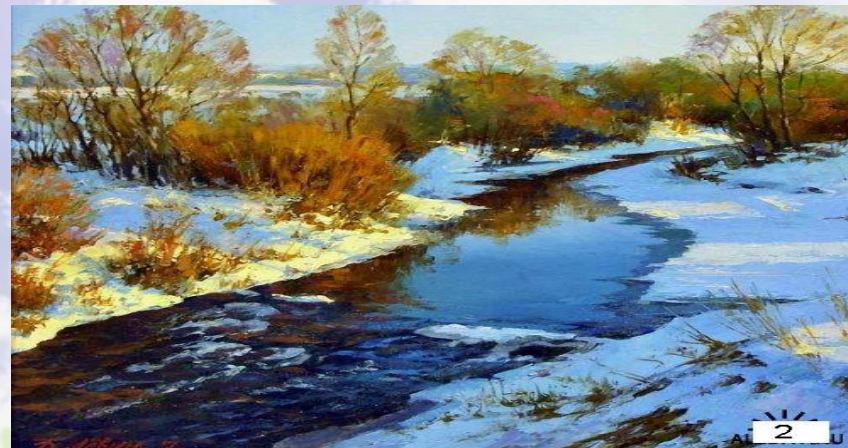
« Времена года »



One year in 40 seconds

eirikso.com

В ГОСТЯХ У БАБУШКИ ЗАГАДУШКИ:



СООТНЕСИ ВРЕМЕНА ГОДА И ЯВЛЕНИЯ ПРИРОДЫ

- Зима

- Весна

- Лето

- Осень

- Снегопад
- Листопад
- Таянье снега
- Жара
- Гололёд
- Метель
- Появление грибов
- Прилёт птиц
- Цветение растений
- Самый короткий день
- Дождь

История края



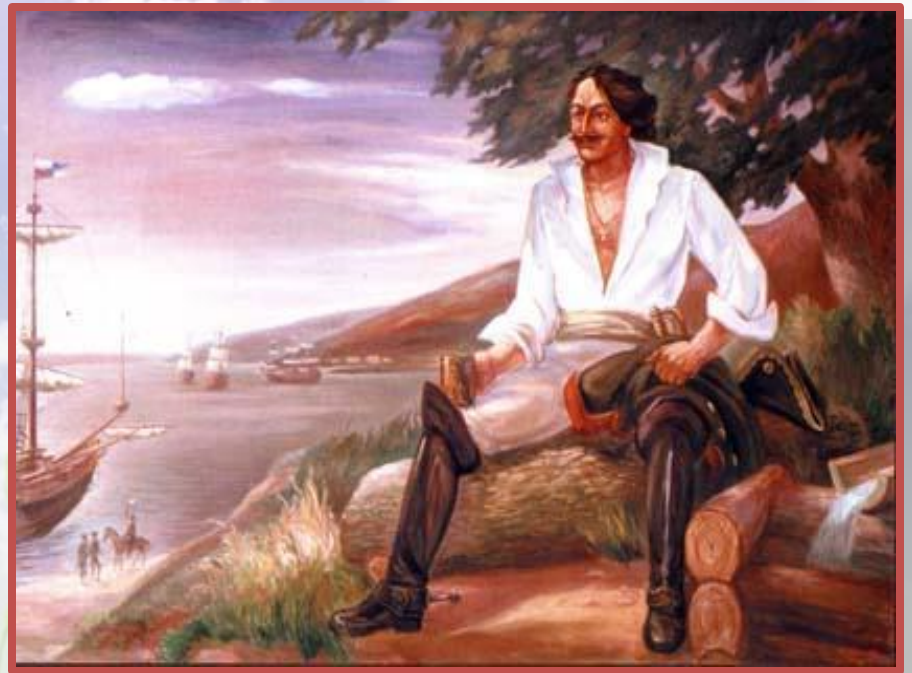
- Ермак Могучий ([презентация](#))
- Степан Разин ([презентация](#))
- Правление Петра 1 и его роль в истории родного края. Взятие Азова ([вар.1](#), [вар.2](#)).
- Троицкая крепость (Таганрог) ([презентация](#))
- _Емельян Пугачёв ([презентация](#))
- Вместе с Суворовым ([презентация](#))
- Платов Матвей Иванович ([презентация](#), [видео](#))
- Бакланов Яков Петрович ([презентация](#))
- Алексей Каледин. Гражданская война ([видео](#))
- Дон в годы Великой Отечественной войны ([презентация](#), [видео](#))

ПЕТР I В ИСТОРИИ ДОНСКОГО КРАЯ

Петр I оказал огромное влияние на ход истории Донского края. Он понимал, что чтобы сделать Россию передовым государством, нужно развивать промышленность, сельское хозяйство, торговлю. Чтобы выполнить все эти преобразования, в России нужен был выход к морю - Черному и Балтийскому.

Река Дон впадает в Азовское море, из него можно пройти в Черное, потом в Средиземное море.

Выход в Черное море был так необходим России. Однако, его закрывала крепость Азов, которая принадлежала Турции. Чтобы овладеть морем, надо было отнять у турок крепость.



Матвей Иванович Платов

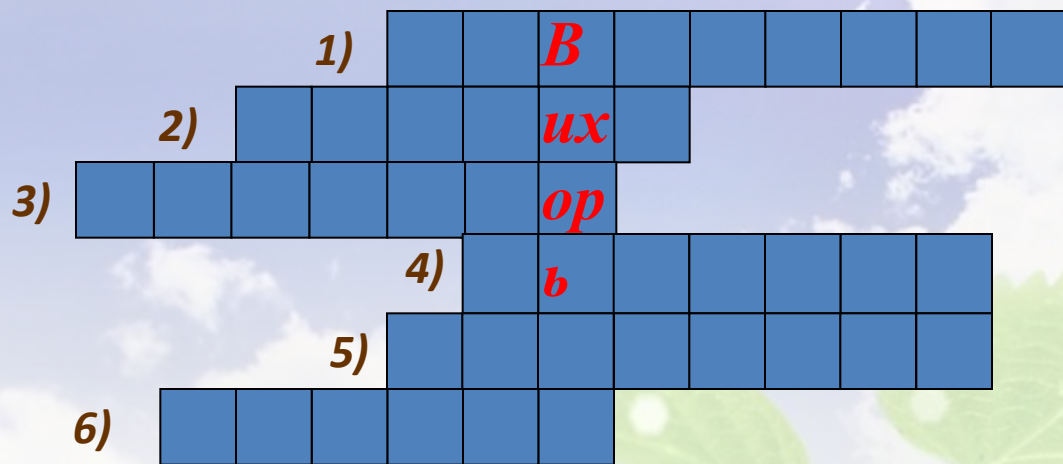


- ▶ Самый выдающийся казачий военачальник
- ▶ Атаман, генерал
- ▶ Известнейший полководец Дона
- ▶ За умение и быстроту действий получил прозвище «вихорь»-атаман



Проверь себя

Заполнив правильно кроссворд, ты узнаешь, какое имя дали казаки своему атаману М.И.Платову.



- 1) Конное войско.
- 2) В какой стране наградили Платова дипломом права Оксфордского университета и саблей редкой работы?
- 3) На какой реке произошло столкновение полка М.Платова и турецкого войска?
- 4) Что военное министерство Англии назвало в честь атамана?
- 5) Где родился М. Платов?
- 6) Какой была первая награда М.И.Платова?



ОТКУДА НА УЛИЦАХ ГОРОДА ПОЯВЛЯЮТСЯ БЕЗДОМНЫЕ КОШКИ И СОБАКИ?



ЧТО МЫ МОЖЕМ СДЕЛАТЬ, ЧТОБЫ ЖИВОТНЫХ НА УЛИЦАХ НЕ СТАНОВИЛОСЬ БОЛЬШЕ?

- Никогда не бросать своих питомцев.
- Никогда не заводить питомца по капризу, серьезно не обдумав этот шаг.
- Помогать взрослым, которые создают приюты для бродячих животных.
- Не допускать жестокого обращения с животными.

НАШИ РАБОТЫ, ПОСВЯЩЕННЫЕ НАШИМ ПИТОМЦАМ:



Золотая
осень





